



## 检测报告

报告编号 A2240825442106C

第 1 页 共 8 页

报告抬头公司名称 上海吉列有限公司  
地 址 上海市浦东新区三林路 550 号

以下测试之样品及样品信息由申请者提供并确认

样品名称 吉列威锋 3 刀架  
样品数量 6  
样品接收日期 2024.12.31  
样品检测日期 2024.12.31-2025.01.16

### 测试内容:

根据客户的申请要求, 具体要求详见下一页。



宋丹丹

朱丹丹  
授权签字人  
2025.01.16

华测检测认证集团股份有限公司  
Inspection & Testing Services

黎华才

黎华才  
授权签字人

No. T393391057

广东省深圳市宝安区新安街道兴东社区华测检测大楼  
广东省深圳市宝安区 70 区鸿威工业园

## 检测报告

报告编号 A2240825442106C

第 2 页 共 8 页

### 测试摘要:

### 测试要求

### 测试结果

1) 上海吉列有限公司企业标准 Q/310115000301C 001-2024 (超滑) 旋转刀片、刀架	
- 条款 5.2: 刀片装配	
- 条款 5.2.1: 刀片装配完整性	符合
- 条款 5.3: 刀头与刀架的装配	符合
- 条款 5.4: 刀头与刀架的结合力	符合
- 条款 5.5: 刀架装配	符合
- 条款 5.6: 耐温性	符合
- 条款 5.9: 刀片硬度	符合
- 条款 5.10: 外观质量	符合
- 条款 8.2: 标签	符合
2) 外观①	符合
3) 外观②	符合

\*\*\*\*\*详细结果, 请见下页\*\*\*\*\*

## 检测报告

报告编号 A2240825442106C

第 3 页 共 8 页

## 1) (超滑) 旋转刀片、刀架测试

根据客户要求, 对所送样品按照上海吉列有限公司企业标准 Q/310115000301C 001-2024 (超滑) 旋转刀片、刀架进行如下测试。

条款	检测项目及要求	结果
5.2	刀片装配	
5.2.1	刀片装配完整性 刀片内的上盖、上刀片、垫片、下刀片、和底座五个零件必须齐全, 且只能各有一片。	符合
5.3	刀片与刀架的装配 刀片装上刀架后, 转动灵活, 且刀片不应自然地脱离刀架。	符合
5.4	刀头与刀架的结合力 刀头与刀架的结合力不应低于 3N。	符合
5.5	刀架装配 刀架装配应牢固、按钮按动灵活、刀架经测试后不脱落。	符合
5.6	耐高温性 刀片和刀架塑料件和金属件在耐高温试验后不变形。	符合
5.9	刀片硬度 涂膜刀片硬度应大于 HV560。	符合 (见注 1)
5.10	外观质量	
5.10.1	剃须刀刃口部分应色泽均匀, 有自然光亮, 不应有明显的划痕, 磨痕, 黑斑, 毛刺等直径大于 0.1mm 的质量缺陷。	符合
5.10.2	剃须刀塑料件部分应无明显项白压痕、脏污、缺料、缩印、气孔、裂痕、飞边毛刺、翘曲变形等质量缺陷。同色剃须刀塑料件应无明显色差。	符合
5.10.3	剃须刀金属零部件表面应有防腐蚀保护层, 镀层应光滑细密, 不应有明显的斑点、麻点、针孔、气泡、脱壳和露底等质量缺陷。	符合
5.10.4	剃须刀配件装配应正确, 固定件紧密牢固无松动。对于有铆钉的结构, 铆钉平整光滑。对于用胶水粘结的润滑条的部分, 胶水不应溢出。	符合
5.10.5	在分配器内的刀头不应自然脱落。	不适用
8	标志、标签	
8.2	标签 国产产品包装应有产品质量合格标志。	符合

备注:

- 以上审核基于送审标签以及客户所提供的信息, CTI 不负责核实其真实性。

## 检测报告

报告编号 A2240825442106C

第 4 页 共 8 页

注 1:

## ▼ 维氏硬度

## 1. 测试设备

设备名称	型号
全自动维氏硬度计	FALCON 600

## 2. 环境条件

温度  $23\pm 2^{\circ}\text{C}$ , 湿度:  $50\pm 10\%\text{RH}$ 

## 3. 测试标准: GB/T 4340.1-2024

## 4. 测试条件

试验力: 0.1kgf, 保持时间: 10s

## 5. 测试结果

测试样品	测试结果 (HV0.1)					
	测试点 1	测试点 2	测试点 3	平均值	规格值	判定
吉列威锋 3 刀架	605	602	605	604	>560	符合

备注: 规格值由客户提供。

## 检测报告

报告编号 A2240825442106C

第 5 页 共 8 页

### 2) 外观①

#### 1. 测试设备

设备名称	型号
超景深体式显微镜	VHX-7000

#### 2. 环境条件

温度 23±2°C, 湿度: 50±10%RH

#### 3. 测试标准: Q/GSMCC001-2024

#### 4. 测试条件

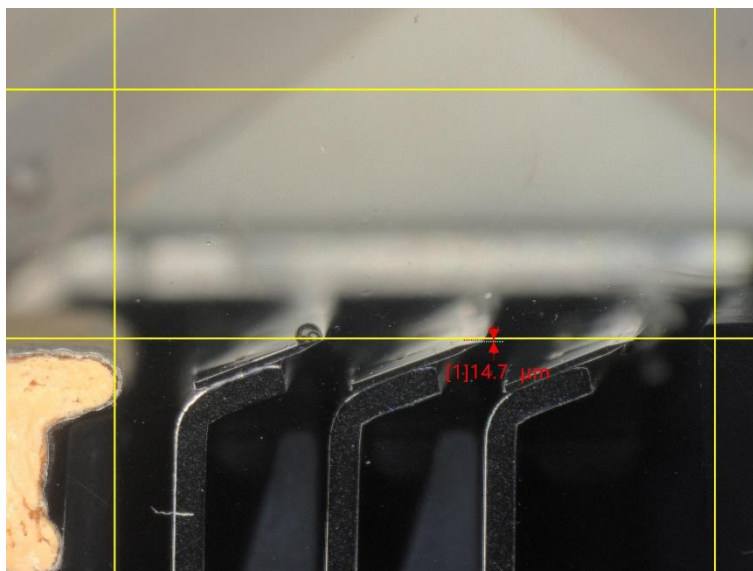
根据客户要求,测量样品伸出的高度。

#### 5. 测试结果

测试样品	高度 Unit: um	规格值	判定
吉列威锋 3 刀架	-14.7	±220 um	符合

备注: 规格值由客户提供。

#### 测试图片:



样品吉列威锋 3 刀架测试图片

# 检测报告

报告编号 A2240825442106C

第 6 页 共 8 页

### 3) 外观②

#### 1. 测试设备

设备名称	型号
超景深体式显微镜	VHX-7000

#### 2. 环境条件

温度 23±2℃, 湿度: 50±10%RH

#### 3. 测试标准: Q/GSMCC001-2024

#### 4. 测试条件

根据客户要求, 将样品放在体式显微镜下进行观察及拍照, 测量样品的角度。

#### 5. 测试结果

测试样品	角度 Unit:°			规格值	判定
	位置 1	位置 2	位置 3		
吉列威锋 3 刀架	20.2	22.5	23.4	15-31	符合

备注: 规格值由客户提供。

#### 测试图片



样品吉列威锋 3 刀架测试图片

# 检测报告

报告编号 A2240825442106C

第 7 页 共 8 页

测试样品图片



吉列威锋 3 刀架

测试位置



吉列威锋 3 刀架

注:

- 本报告中的数据结果供科研、教学、企业内部质量控制、企业产品研发等目的用。

## 检测报告

报告编号 A2240825442106C

第 8 页 共 8 页

### 样品图片



#### 声明:

1. 检测报告无批准人签字及“专用章”无效;
2. 报告抬头公司名称及地址、样品及样品信息由申请者提供,申请者应对其真实性负责,CTI 未核实其真实性;
3. 本报告检测结果仅对受测样品负责;
4. 除非另有说明,报告参照 ILAC-G8:09/2019 / CNAS-GL015:2022 使用简单接受 (w=0) 二元判定规则进行符合性判定;
5. 未经 CTI 书面同意,不得部分复制本报告。

\*\*\* 报告结束 \*\*\*