

国家强制性产品认证 试验报告

新申请 变更 监督 复审 其他：



申请编号：A2021CCC0709-3782988
(任务编号)

产品名称：电吹风

型 号：LF03 220V~ 50Hz 1600W

检测机构：中认英泰检测技术有限公司



<p>样品名称: 电吹风</p> <p>型 号: 详见封面</p> <p>商 标: /</p> <p>样品数量: 主检型号 2 台</p> <p>样品来源: 企业寄样</p> <p>收样日期: 2021 年 09 月 06 日</p> <p>完成日期: 2021 年 10 月 13 日</p>	<p>委托人: 东莞市徕芬电子科技有限公司 委托人地址: 广东省东莞市虎门镇宁江路 14 号 1 号楼</p> <p>生产者: 东莞市徕芬电子科技有限公司 生产者地址: 广东省东莞市虎门镇宁江路 14 号 1 号楼</p> <p>生产企业: 东莞市徕芬电子科技有限公司 生产企业地址: 广东省东莞市虎门镇宁江路 14 号 1 号楼二楼</p>
<p>试验依据标准:</p> <p>GB4706.1-2005 家用和类似用途电器的安全 第 1 部分: 通用要求</p> <p>GB4706.15-2008 家用和类似用途电器的安全 皮肤及毛发护理器具的特殊要求</p> <p>GB4343.1-2018 家用电器、电动工具和类似器具的电磁兼容要求 第 1 部分: 发射</p> <p>GB17625.1-2012 电磁兼容 限值 谐波电流发射限值 (设备每相输入电流 ≤ 16A)</p>	
<p>试验结论:</p> <p>合格</p>	
<p>签发人: 曾月(安全) 赵润生(EMC)</p> <p>签 名:  </p> <p>签发日期: 2021 年 10 月 13 日</p>	<p style="text-align: right;">盖 章</p> <p style="text-align: right;">2021 年 10 月 13 日</p>

描述与说明（型号差异与检测说明）

1、型号差异：

本次申请为新申请，申请的产品型号规格为：LF03 220V~ 50Hz 1600W，为单一型号申请。

2、检测说明：

本次申请为新申请，在主检型号 LF03 的样品上进行了安全全项目试验和全项目电磁兼容试验，补充试验信息如下：

- (1) 对报备的推拉开关、X 电容未进行差异试验，仅对相关资料进行了核查确认，详见安全关键件清单；

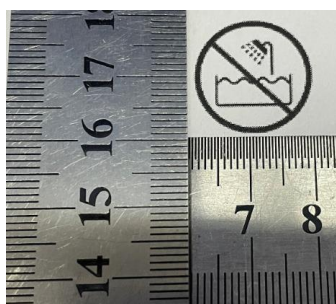
EMC 测试详见报告：13001-20210903C23290-E。

描述与说明 (样品描述及说明)

1. 防触电保护类别: 0类[] 0I类[] I类[] II类[] III类[]
2. 器具类型: 便携式[] 手持式[] 驻立式[] (固定式[] 嵌装式[])
3. 与电源连接的方式:
- 不打算永久性连接到固定布线:
- 装有一个插头的电源软线[] (X连接[] Y连接[] Z连接[])
 - 不带插头的电源软线[]
 - 输入插口[]
 - 直接插入到输出插座的插脚[]
- 打算永久性连接到固定布线:
- 连接固定布线电缆的一组接线端子[]
 - 连接柔性软线的一组接线端子[]
 - 一组电源引线[]
 - 连接适当类型的电缆或导管的一组接线端子和电缆入口、导管入口、预留的现场成形孔或压盖
4. 产品特殊描述:
- 全塑壳体[] 金属壳体[] 复合壳体[] 固定手柄[] 折叠手柄[]
 - 其他[]

描述与说明 (样品铭牌)

样品铭牌, 铭牌材质: 不干胶覆膜, 后期可选镭射雕刻丝印)

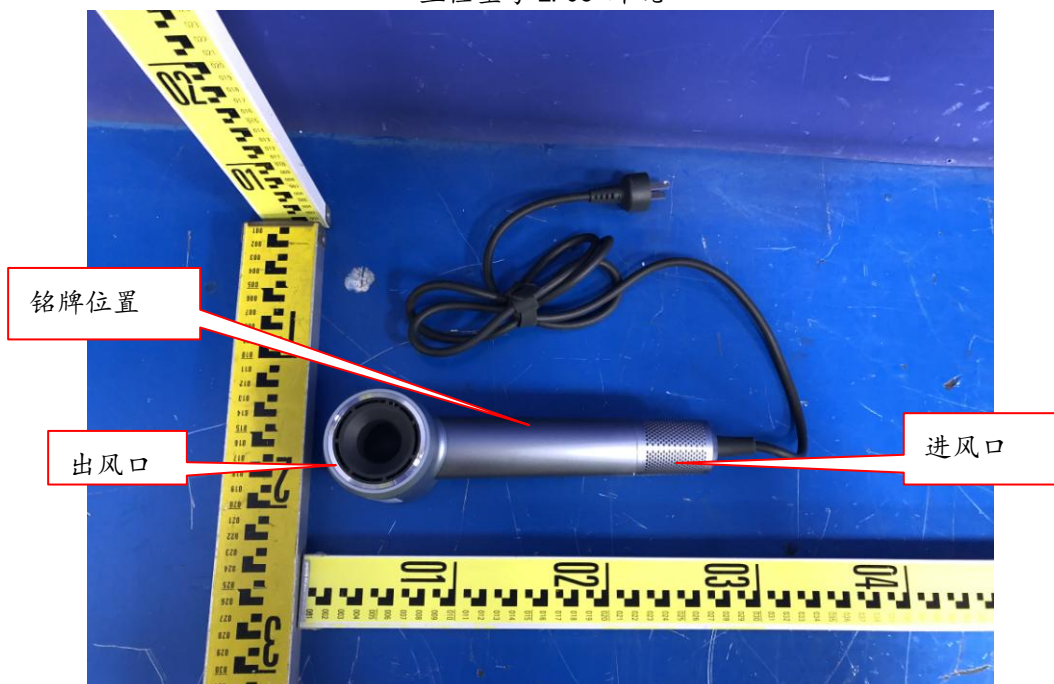


注:

标志高度大于 10mm

描述与说明 (样品照片)

主检型号 LF03 外观



主检型号 LF03 外观



描述与说明 (样品照片)

主检型号 LF03 外观



主检型号 LF03 电源线入口处及固定装置



描述与说明 (样品照片)

主检型号 LF03 吹风筒开关按键

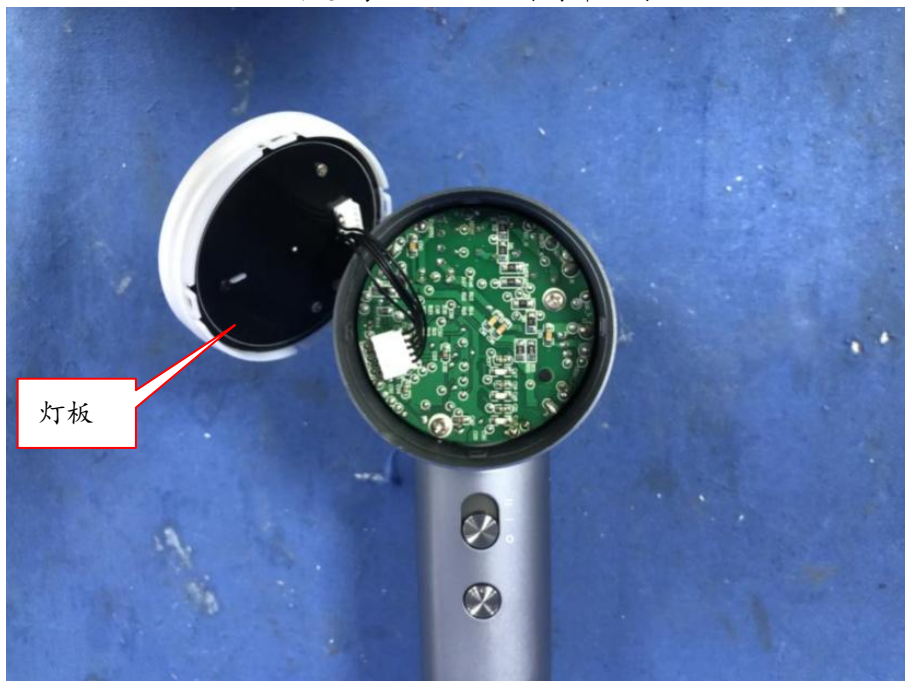


主检型号 LF03 吹风筒内部结构

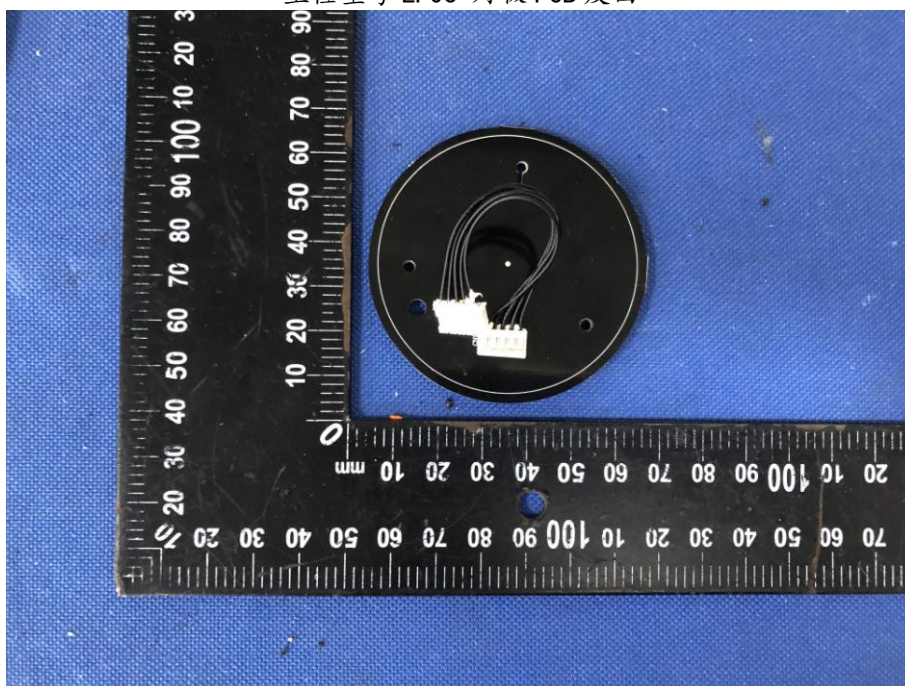


描述与说明 (样品照片)

主检型号 LF03 吹风筒内部结构

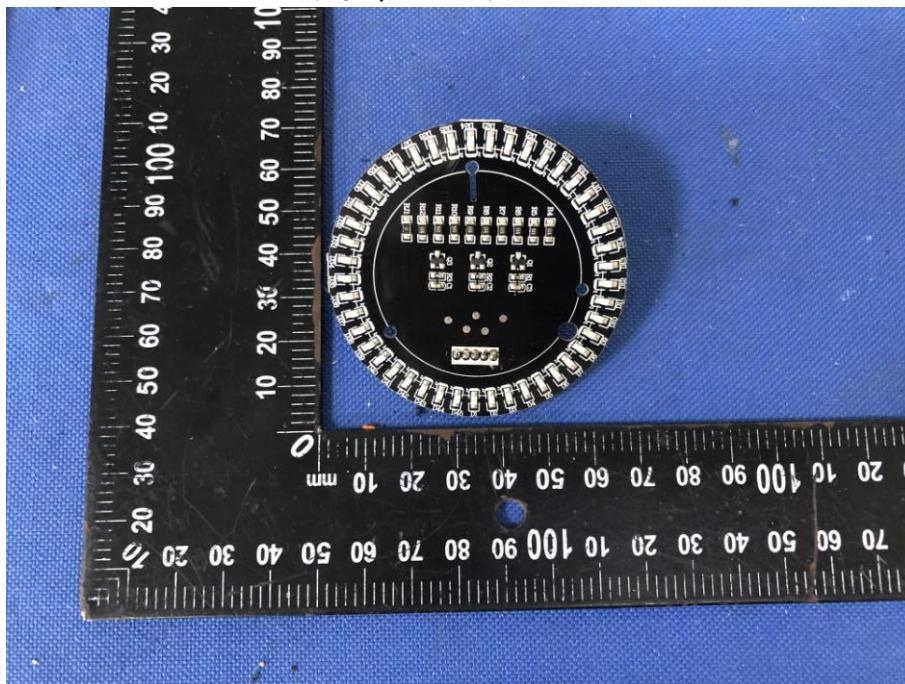


主检型号 LF03 灯板 PCB 反面



描述与说明 (样品照片)

主检型号 LF03 灯板 PCB 正面

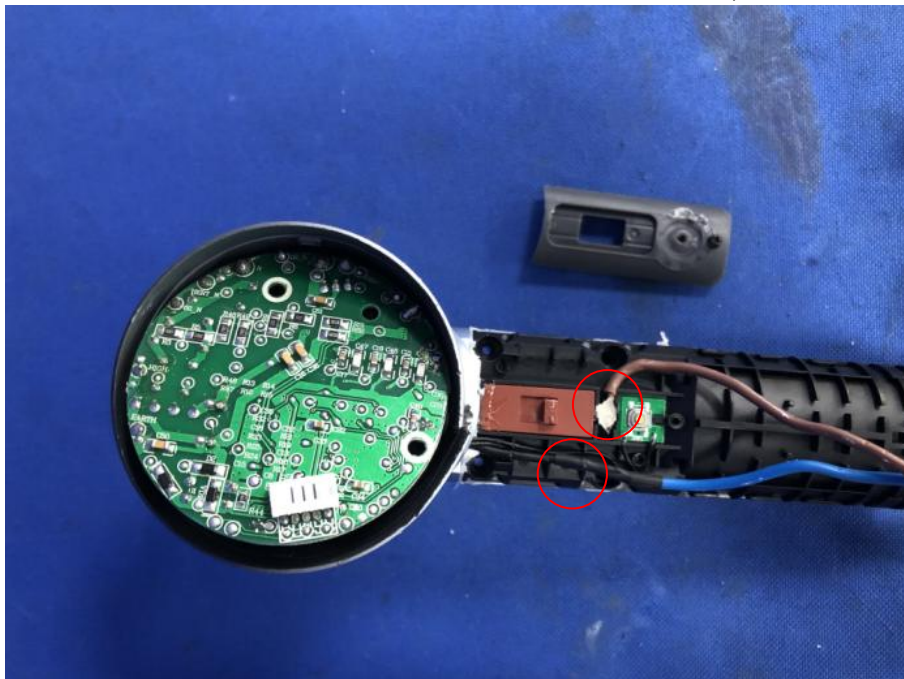


主检型号 LF03 内部结构

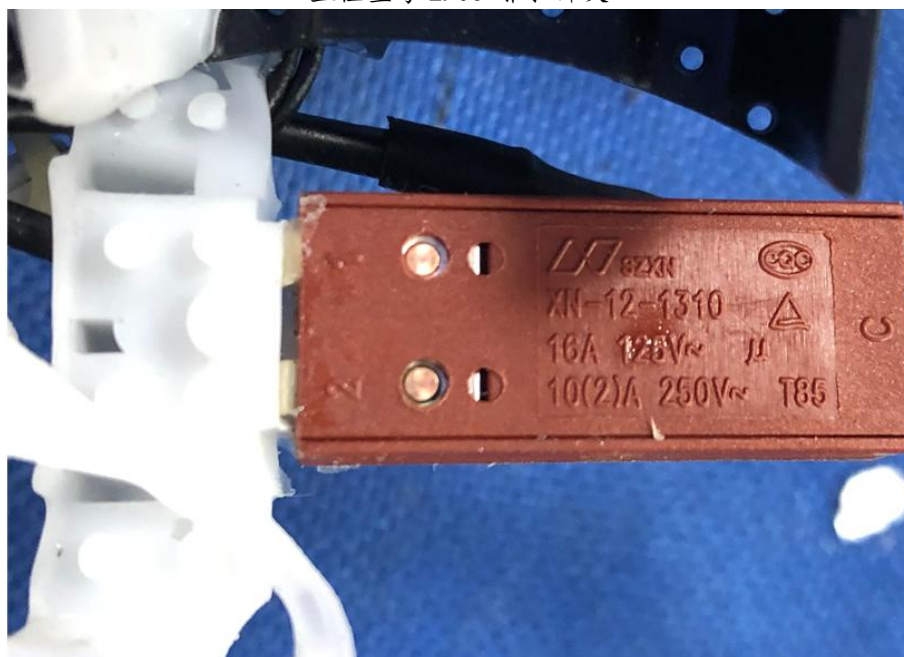


描述与说明 (样品照片)

主检型号 LF03 内部结构 (电源线连接方式: L: 勾焊+打胶, N: 接插件)

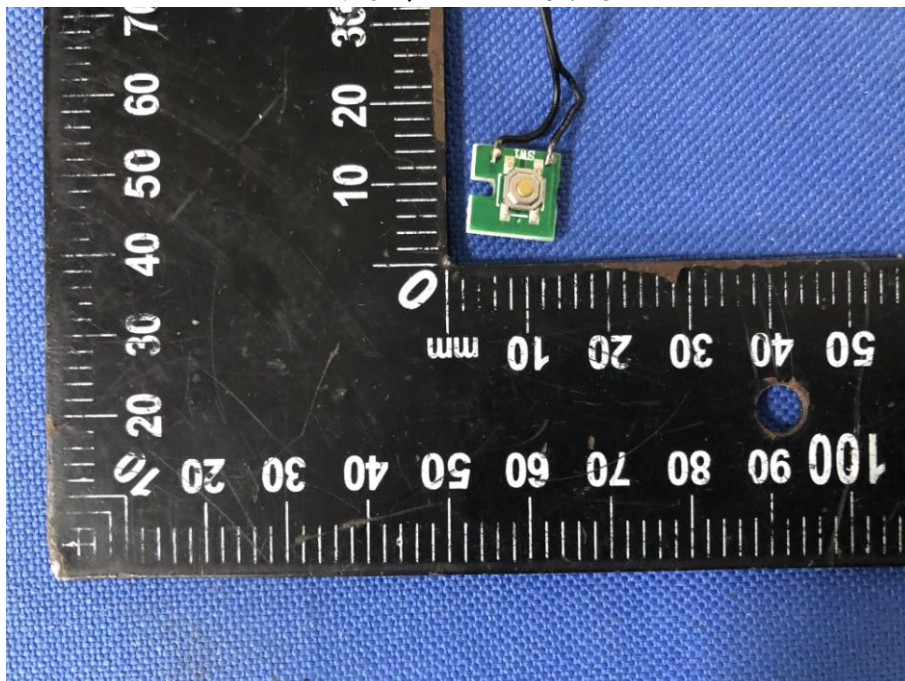


主检型号 LF03 推拉开关

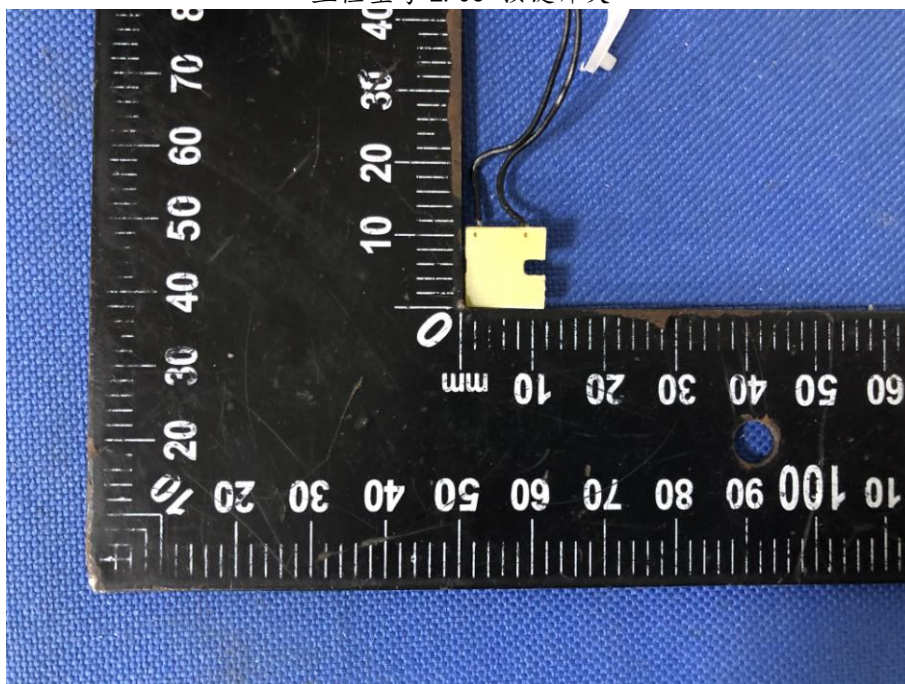


描述与说明 (样品照片)

主检型号 LF03 按键开关

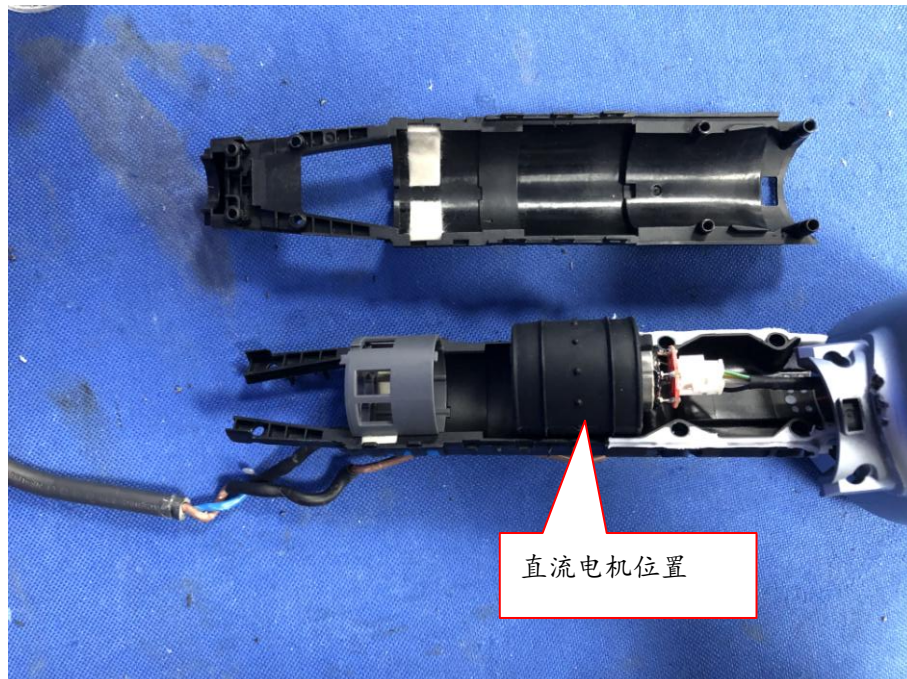


主检型号 LF03 按键开关



描述与说明 (样品照片)

主检型号 LF03 吹风筒内部结构



主检型号 LF03 直流电机

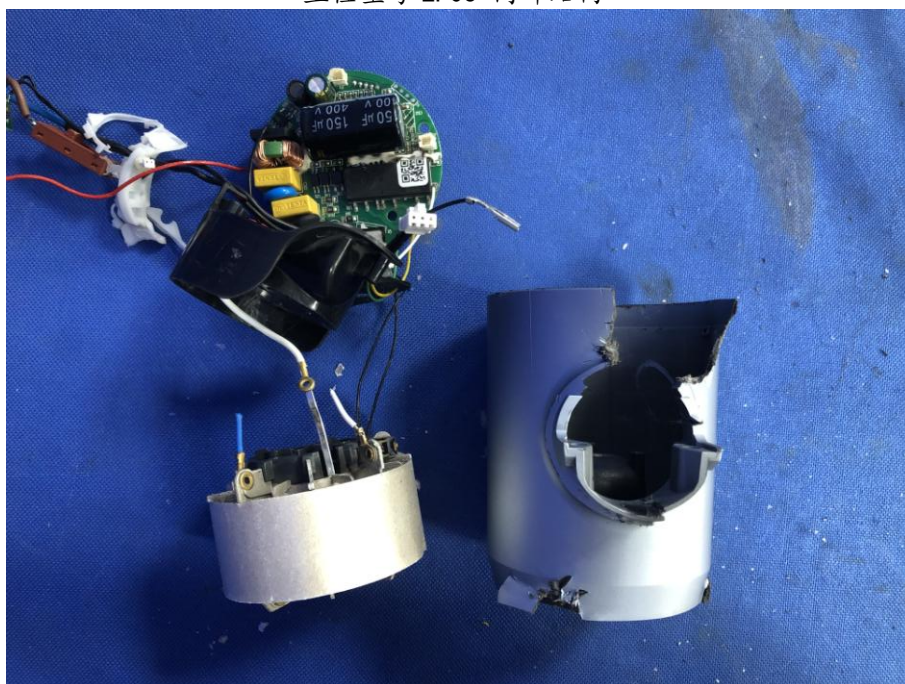


描述与说明 (样品照片)

主检型号 LF03 内部结构

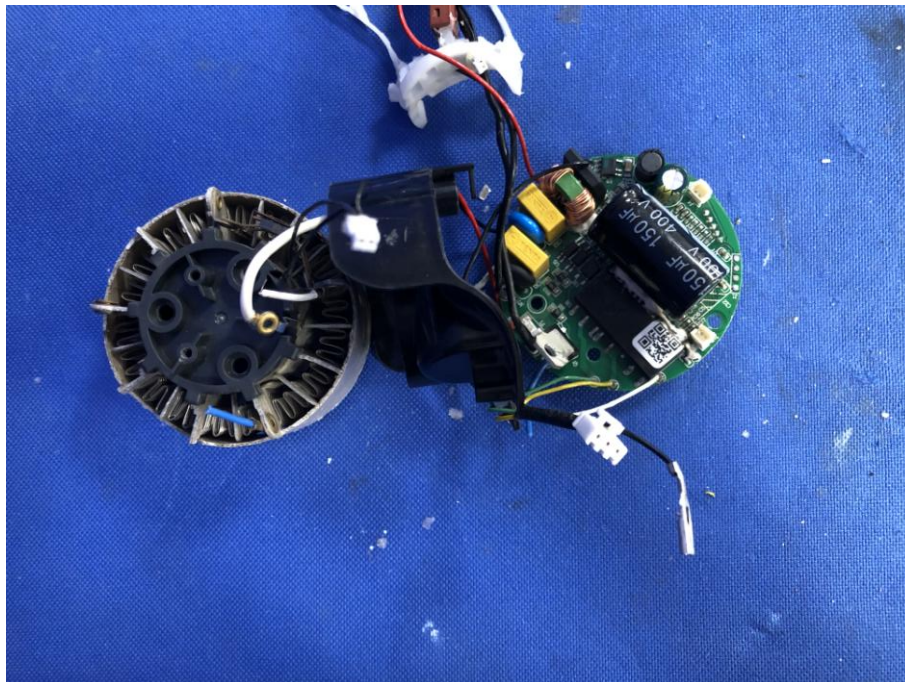


主检型号 LF03 内部结构

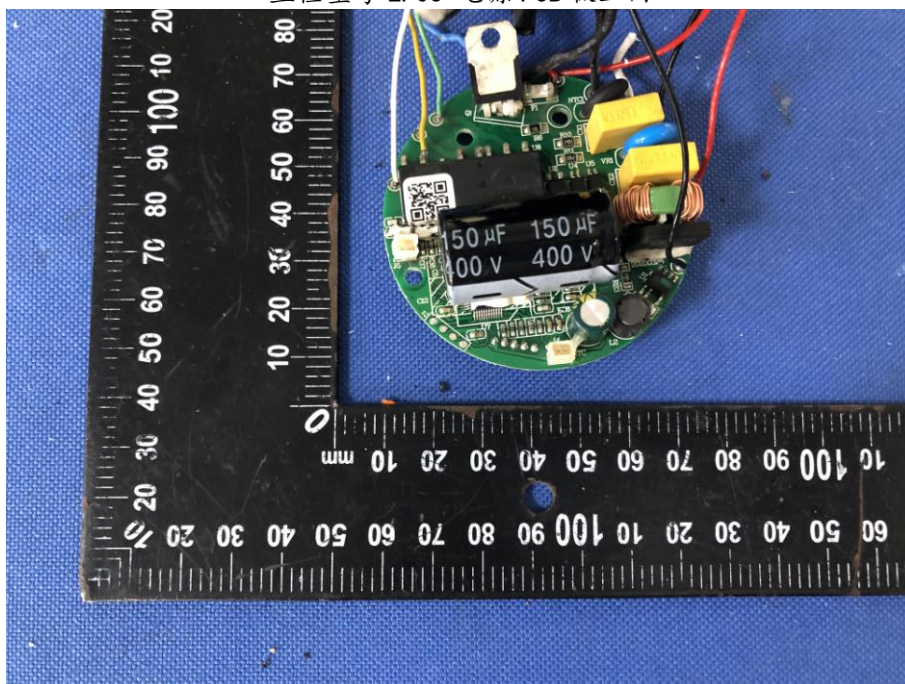


描述与说明 (样品照片)

主检型号 LF03 内部结构

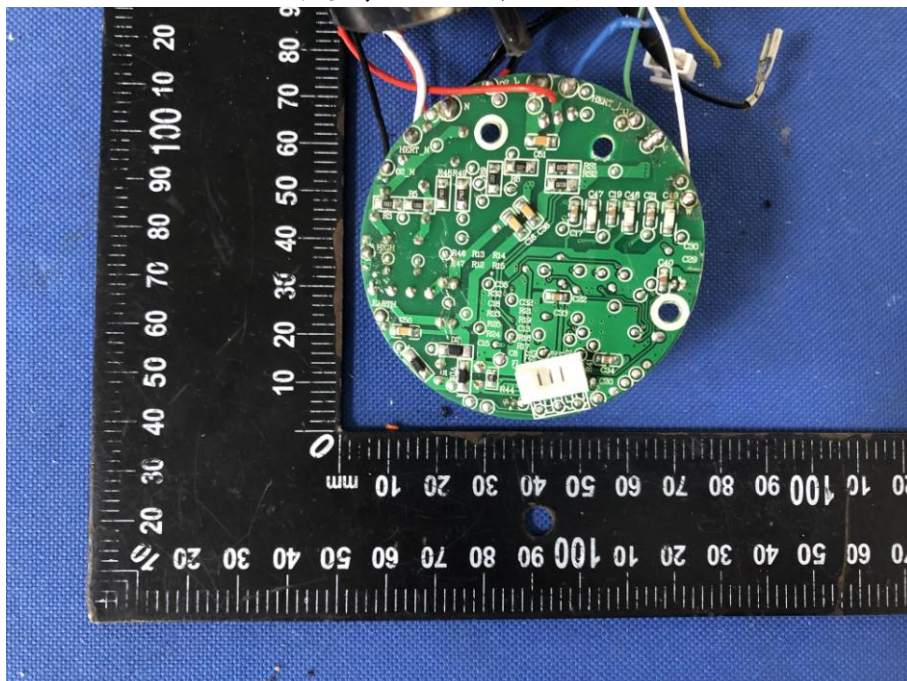


主检型号 LF03 电源 PCB 板正面

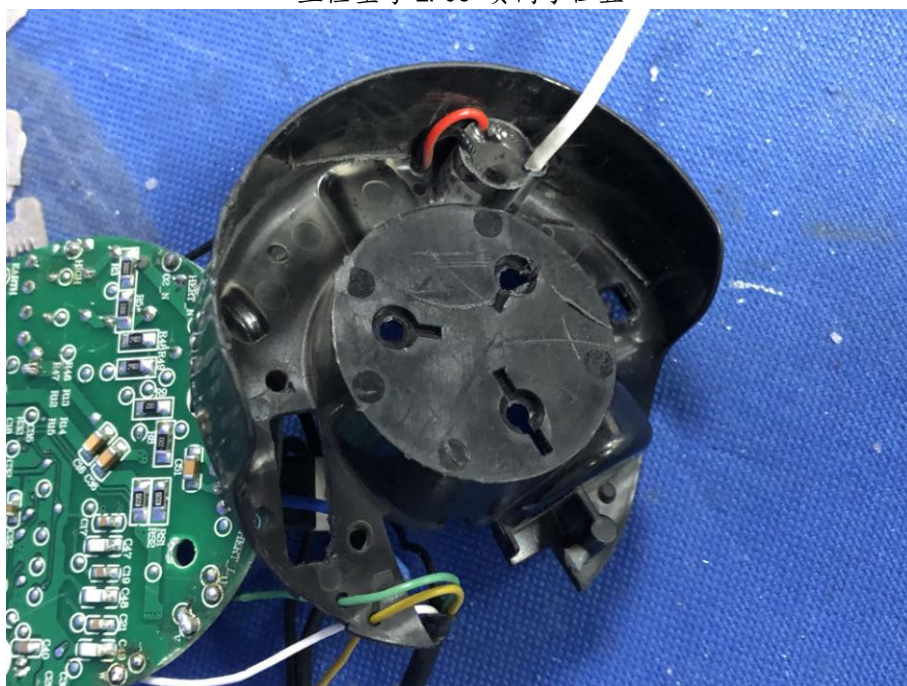


描述与说明 (样品照片)

主检型号 LF03 电源 PCB 板正面

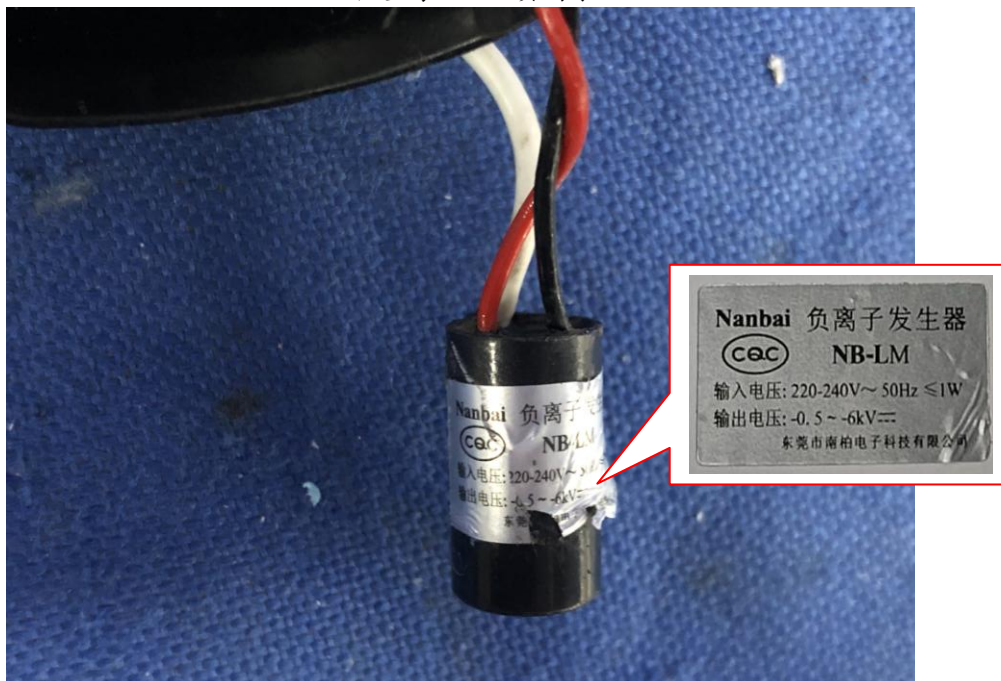


主检型号 LF03 负离子位置

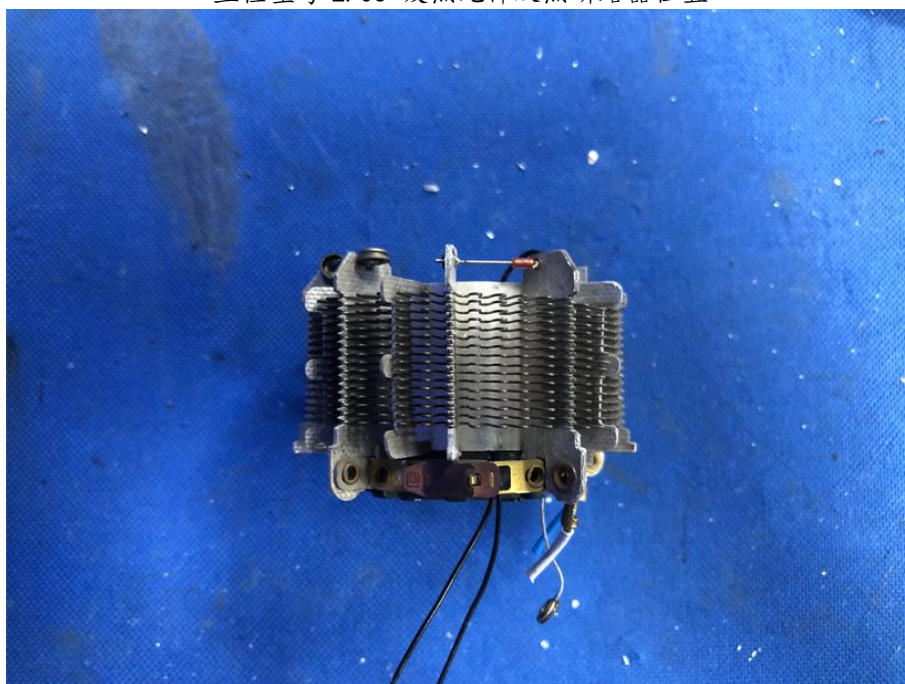


描述与说明 (样品照片)

主检型号 LF03 负离子

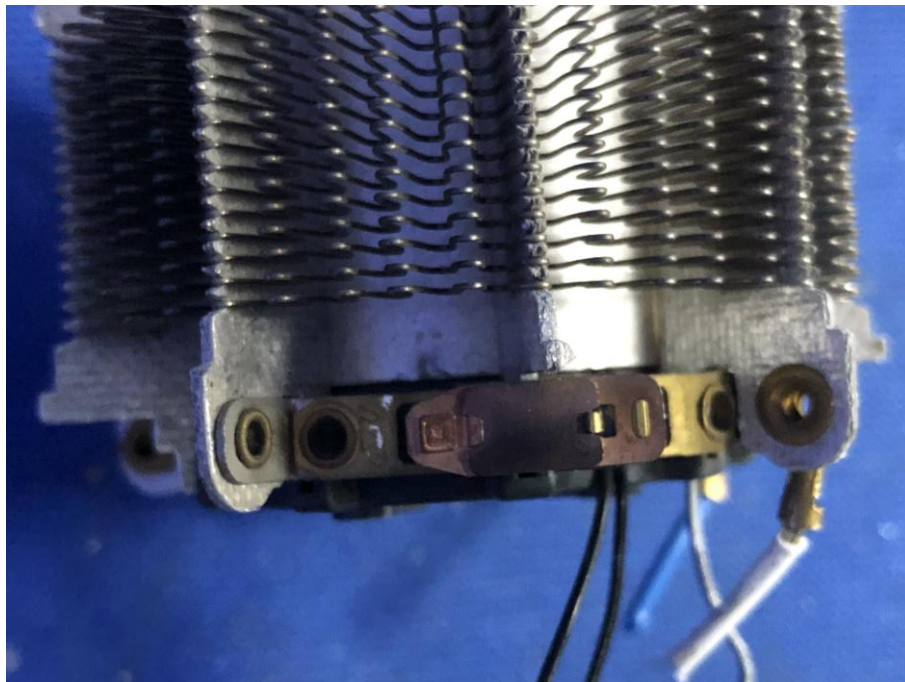


主检型号 LF03 发热元件及热断路器位置



描述与说明 (样品照片)

主检型号 LF03 热断路器



主检型号 LF03 热熔断体位置



描述与说明 (样品照片)

主检型号 LF03 热熔断体



安全关键件清单:

认证证书编号	关键件名称	生产者	生产企业	型号规格	认证标准	备注
2003010201029000	单相两极不可拆线插头	东莞联东电器有限公司	东莞联东电器有限公司	LT-412A 10A 250V~	GB/T1002-2008, GB/T2099.1-2008	*
2002010105022384	电源线	益胜电子(深圳)有限公司	益胜电子(深圳)有限公司	60227 IEC53(RVV) 300/500V 2x1.0mm ²	GB/T 5023.5-2008/IEC60227-5.2003	*
随整机测试	内部线	佛山市顺德区正贯氟塑料电线有限公司	深圳市金丰盛电子有限公司	10362, 30AWG, 600V 250°C 0.051mm	GB4706.1-2005; GB4706.15-2008	*
随整机测试	内部线	佛山市顺德区正贯氟塑料电线有限公司	深圳市金丰盛电子有限公司	1571, 28AWG, 300V 80°C 0.080mm	GB4706.1-2005; GB4706.15-2008	*
随整机测试	内部线	佛山市顺德区正贯氟塑料电线有限公司	深圳市金丰盛电子有限公司	1332, 18AWG, 300V 200°C 0.811mm	GB4706.1-2005; GB4706.15-2008	*
CQC2019010207174851	超小型熔断体	东莞市诚润电子科技有限公司	东莞市诚润电子科技有限公司	SET T3.15A 250V	GB/T 9364.3-2018; GB/T 9364.1-2015	*
202098020700065(自我声明)						
CQC08001026858	X2 电容	湖州欣华电子有限公司	湖州欣华电子有限公司	MPX 0.22 μF X2 275VAC 40/110/21/C	GB/T6346.14-2015	
CQC03001003039	X2 电容	深圳天泰电器元件有限公司	深圳天泰电器元件有限公司	MEX X20.22 μF 275V 40/100/21	GB/T6346.14-2015	*
CQC03001007500	X2 电容	岱恩电子工业股份有限公司	岱恩电子工业股份有限公司	MPX 275V~ X2 0.22 μF 40/100/21/C	GB/T6346.14-2015	
CQC10005046401	推拉开关	苏州新南电器有限公司	苏州新南电器有限公司	XN-12-1310 10(2)A 250V~, 16A125V~ 50Hz T85 μ 1E4	GB/T15092.1-2010	*
CQC11002056457	推拉开关	佛山市顺德区毅明达电器有限公司	佛山市顺德区毅明达电器有限公司	KND-1 10A 250V 50Hz T85 μ 1E4	GB/T15092.1-2010	
CVC21006006121	直流电机	佛山市南海区天洋电机制造有限公司	佛山市南海区天洋电机制造有限公司	BL291313-220 105W 107000RMP/MIN 绝缘等级F	GB/T 12350-2009	*
2021980401000389(自我声明)						
随整机测试	发热丝	中山市亿达电热科技有限公司	中山市亿达电热科技有限公司	40LF01001A 1600W 220V~ 50Hz	GB4706.1-2005 GB4706.15-2008	*
CQC2009010205349141	热熔断体	中山市龙德电器有限公司	中山市龙德电器有限公司	RY240 Tf240°C 250V AC 10A	GB/T9816.1-2013	*
2020980205000060(自我声明)						
CQC14002105346	热断路器	中山市川成精密电子有限公司	中山市川成精密电子有限公司	CCS9 250VAC12A 动作温度 75°C 10000 周期, 自动复位	GB/T14536.1-2008; GB/T14536.10-2008	*

				T160		
CQC1400811463 0	负离子发 生器	东莞市南柏电 子科技有限公 司	东莞市南柏电 子科技有限公 司	NB-LM 输入: 220-240V~ ≤1W 直流-0.5V~6kV	GB4706.1-2005 GB4706.45-2008	*
CQC1200208428 2	扁形快速 连接插头	东莞市商通五 金电子有限公 司	东莞市商通五金 电子有限公司	5TS870115-BS 2.8×0.5 0.5mm ²	GB/T17196-2017	*
备注: 本次申请的样品电源线长度<2m						

注: 安全测试是在含有上表中注有*号的关键件的型号上进行的。

报 告 组 成

报告内容	有无	页数	编号
封面	√	1	13001-20210903C23290
首页	√	1	13001-20210903C23290
描述与说明	√	17	13001-20210903C23290
安全关键件清单	√	2	13001-20210903C23290
安全型式试验报告	√	44	13001-20210903C23290-S
电磁兼容型式试验报告	√	14	13001-20210903C23290-E
封底	√	1	/

本报告由表中划√的所有内容组成。

- 判定：
- P 试验结果符合要求
 - F 试验结果不符合要求
 - N 要求不适用于该产品，或不进行该项试验

声 明

本报告试验结果仅对受试样品有效；

未经许可本报告不得部分复制；

对本报告如有异议，请于收到报告之日起十五天内提出。

本报告第一次修改，修改部分见报告组成，以本报告的报告组成为现行有效报告，
原报告（13001-20210903C23290、13001-20210903C23290-S）作废

检测机构：中认英泰检测技术有限公司

地 址：江苏省苏州市吴中经济开发区吴中大道 1368 号东太湖科技金融城

邮政编码：215104

电 话：0512--66303522

传 真：0512--66303625

E-mail: cqc_jszlb@126.com