



中国认可
国际互认
检测
TESTING
CNAS L14533

国家强制性产品认证

试验报告

■新申请 变更 监督 复审 其他：

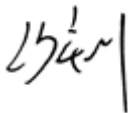
申请编号：A2024CCC0717-4345392
(任务编号)

产品名称：饮水机（茶吧机）

型 号：WR-C210 总功率：1365W（保温功率：15W 加热
功率：1350W） 220V~ 50Hz
(其余型号详见报告描述与说明)

检测机构：赛旺检验检测认证有限公司



<p>样品名称：饮水机（茶吧机）</p> <p>型号：WR-C210 总功率：1365W （保温功率：15W 加热功率：1350W） 220V~ 50Hz（其余型号详见报告描述与说明）</p> <p>商 标：/</p> <p>样品数量：主检 2 台，覆盖各 1 台</p> <p>样品来源：企业送样</p> <p>收样日期：2024-01-02</p> <p>完成日期：2024-01-30</p>	<p>委托人：宁波奇贵电器有限公司 委托人地址：浙江省慈溪市新浦镇荣誉村纬三路 18 号</p> <p>生产者：宁波奇贵电器有限公司 生产者地址：浙江省慈溪市新浦镇荣誉村纬三路 18 号</p> <p>生产企业：宁波奇贵电器有限公司 生产企业地址：浙江省慈溪市新浦镇荣誉村纬三路 18 号</p>
<p>试验依据标准：</p> <p>GB 4706.1-2005 《家用和类似用途电器的安全 第 1 部分：通用要求》</p> <p>GB 4706.19-2008 《家用和类似用途电器的安全 液体加热器的特殊要求》</p>	
<p>试验结论：</p> <p style="text-align: center;">合格</p>	
<p>签发人：何钊</p> <p style="text-align: center;"></p> <p>签名：</p> <p>签发日期：2024-01-30</p>	<p style="text-align: center;">赛旺检验检测认证有限公司</p> <p style="text-align: center;">盖 章</p> <p style="text-align: center;">2024 年 01 月 30 日</p>

描述与说明（型号差异与检测说明）

1. 本申请单元所覆盖的产品型号规格及相关情况说明：

本次申请为新申请，申请的产品型号规格为：WR-C206、WR-C207、WR-C208、WR-C209、WR-C210、WR-C211、WR-C212、WR-C213、WR-C215、WR-C216、WR-C217、WR-C218、WR-C219、WR-C220、WR-C221、WR-C222、WR-C223、WR-C225、WR-C226、WR-C227、WR-C228、WR-C229、WR-C230 总功率：1365W（保温功率：15W 加热功率：1350W）220V~ 50Hz。其中主检型号为WR-C210，其余为覆盖型号。

覆盖型号 WR-C208 与主检型号 WR-C210 的差异为：外观颜色、外观形状、内部结构、控制板、烧水壶外观不同（详见照片），其余均相同；

覆盖型号 WR-C222 与主检型号 WR-C210 的差异为：外观颜色、外观形状、内部结构、显示板、烧水壶外观不同（详见照片），其余均相同；

覆盖型号 WR-C207、WR-C217 与主检型号 WR-C210 的差异为：外观颜色、外观形状、消毒柜、内部结构、显示板、控制板不同（详见照片），其余均相同；

覆盖型号 WR-C215、WR-C225、WR-C226 与主检型号 WR-C210 的差异为：外观颜色、外观形状、消毒柜、内部结构、烧水壶外观不同（详见照片），其余均相同；

覆盖型号 WR-C209、WR-C213、WR-C216 与主检型号 WR-C210 的差异为：外观颜色、外观形状、内部结构、消毒柜不同（详见照片），其余均相同；

覆盖型号 WR-C206 与主检型号 WR-C210 的差异为：内部结构、消毒柜不同（详见照片），其余均相同；

覆盖型号 WR-C211、WR-C212、WR-C218、WR-C219、WR-C220、WR-C221、WR-C223、WR-C227、WR-C228、WR-C229、WR-C230 与主检型号 WR-C210 的差异为：销售渠道不同（详见销售渠道差异列表），其余均相同。

销售渠道差异列表：

产品型号	销售渠道	产品型号	销售渠道
WR-C210	线下（浙江）	WR-C211	线下（江苏）
WR-C212	线下（上海）	WR-C218	线下（北京）
WR-C219	线下（广东）	WR-C220	线下（云南）
WR-C221	线下（贵州）	WR-C223	线下（四川）
WR-C227	线下（安徽）	WR-C228	线下（江西）
WR-C229	线上（淘宝）	WR-C230	线上（京东）

描述与说明（型号差异与检测说明）

2. 检测说明：

- 1) 对主检型号 WR-C210 进行了安全全项型式试验；
- 2) 对覆盖型号 WR-C208、WR-C217、WR-C222 进行了第 7、8、19.11、22、24、29 章相关项目的试验；
- 3) 对覆盖型号 WR-C206、WR-C207、WR-C209、WR-C213、WR-C215、WR-C216、WR-C225、WR-C226 分别进行了第 7、8、22、24 章相关项目的试验；
- 3) 对其余覆盖型号进行了 11 次第 7 章相关项目的试验；
- 4) 将报备的耦合器 (LF6+LF6A、KSD-600B+KSD-600-3、QX189A+QX198A)、热切断器 (LF6A、KSD-600-3、QX198A) 安装在主检型号 WR-C210 上进行了第 8、15、19、22、27、29、30 章相关项目的试验；
- 5) 对报备的电源线、插头、内部布线、跷板开关、继电器、日用管状电热管（发热管）、扁形快速连接端头、扁型快速连接插套、PCB 板、闭路端子、热缩套管无需进行差异试验，仅对相关资料进行了 24 章及 30 章的核查确认，具体元件及材料信息详见本报告元件表及 30 章表格；
- 6) 针对样品保温功能，对主检型号 WR-C210 补充标准 GB 4706.55-2008 中第 7、11、13、15、19、21、22、24 章相关项目的试验。

描述与说明（样品描述及说明）

1. 防触电保护类别： 0 类[] 0 I 类[] I 类[] II 类[] III 类[]
2. 器具类型： 便携式[] 手持式[] 驻立式[]（固定式[] 嵌装式[]）
3. 与电源连接的方式：
 - 不打算永久性连接到固定布线：
 - 装有一个插头的电源软线[]（X 连接[] Y 连接[] Z 连接[]）
 - 不带插头的电源软线[]
 - 输入插口[]
 - 直接插入到输出插座的插脚[]
 - 打算永久性连接到固定布线：
 - 连接固定布线电缆的一组接线端子[]
 - 连接柔性软线的一组接线端子[]
 - 一组电源引线[]
 - 连接适当类型的电缆或导管的一组接线端子和电缆入口、导管入口、预留的现场成形孔或压盖
4. 产品特殊描述：
 - 液体加热器具：
 - 电水壶[] 开水器[] 咖啡壶[] 煮蛋器[] 热奶器[] 喂食瓶加热器[]
 - 压力锅[] 烹调平锅[] 炖锅[] 酸奶器[] 蒸锅[] 煮沸清洗器[]
 - 其他[] 饮水机（茶吧机）
 - 是否浸在水中清洗：是[] 不是[]

描述与说明（样品铭牌）

铭牌材质为亚银 PET 覆膜：

饮水机（茶吧机）

产品型号：WR-C206	额定电压：220V~
额定频率：50Hz	制热功率：1350W
保温功率：15W	总功率：1365W

宁波奇贵电器有限公司

饮水机（茶吧机）

产品型号：WR-C207	额定电压：220V~
额定频率：50Hz	制热功率：1350W
保温功率：15W	总功率：1365W

宁波奇贵电器有限公司

饮水机（茶吧机）

产品型号：WR-C208	额定电压：220V~
额定频率：50Hz	制热功率：1350W
保温功率：15W	总功率：1365W

宁波奇贵电器有限公司

饮水机（茶吧机）

产品型号：WR-C209	额定电压：220V~
额定频率：50Hz	制热功率：1350W
保温功率：15W	总功率：1365W

宁波奇贵电器有限公司

饮水机（茶吧机）

产品型号：WR-C210	额定电压：220V~
额定频率：50Hz	制热功率：1350W
保温功率：15W	总功率：1365W

宁波奇贵电器有限公司

饮水机（茶吧机）

产品型号：WR-C211	额定电压：220V~
额定频率：50Hz	制热功率：1350W
保温功率：15W	总功率：1365W

宁波奇贵电器有限公司

饮水机（茶吧机）

产品型号：WR-C212	额定电压：220V~
额定频率：50Hz	制热功率：1350W
保温功率：15W	总功率：1365W

宁波奇贵电器有限公司

饮水机（茶吧机）

产品型号：WR-C213	额定电压：220V~
额定频率：50Hz	制热功率：1350W
保温功率：15W	总功率：1365W

宁波奇贵电器有限公司

饮水机（茶吧机）

产品型号：WR-C215	额定电压：220V~
额定频率：50Hz	制热功率：1350W
保温功率：15W	总功率：1365W

宁波奇贵电器有限公司

饮水机（茶吧机）

产品型号：WR-C216	额定电压：220V~
额定频率：50Hz	制热功率：1350W
保温功率：15W	总功率：1365W

宁波奇贵电器有限公司

描述与说明（样品铭牌）

饮水机（茶吧机）

产品型号：WR-C217 额定电压：220V~
额定频率：50Hz 制热功率：1350W
保温功率：15W 总功率：1365W

宁波奇贵电器有限公司

饮水机（茶吧机）

产品型号：WR-C218 额定电压：220V~
额定频率：50Hz 制热功率：1350W
保温功率：15W 总功率：1365W

宁波奇贵电器有限公司

饮水机（茶吧机）

产品型号：WR-C219 额定电压：220V~
额定频率：50Hz 制热功率：1350W
保温功率：15W 总功率：1365W

宁波奇贵电器有限公司

饮水机（茶吧机）

产品型号：WR-C220 额定电压：220V~
额定频率：50Hz 制热功率：1350W
保温功率：15W 总功率：1365W

宁波奇贵电器有限公司

饮水机（茶吧机）

产品型号：WR-C221 额定电压：220V~
额定频率：50Hz 制热功率：1350W
保温功率：15W 总功率：1365W

宁波奇贵电器有限公司

饮水机（茶吧机）

产品型号：WR-C222 额定电压：220V~
额定频率：50Hz 制热功率：1350W
保温功率：15W 总功率：1365W

宁波奇贵电器有限公司

饮水机（茶吧机）

产品型号：WR-C223 额定电压：220V~
额定频率：50Hz 制热功率：1350W
保温功率：15W 总功率：1365W

宁波奇贵电器有限公司

饮水机（茶吧机）

产品型号：WR-C225 额定电压：220V~
额定频率：50Hz 制热功率：1350W
保温功率：15W 总功率：1365W

宁波奇贵电器有限公司

饮水机（茶吧机）

产品型号：WR-C226 额定电压：220V~
额定频率：50Hz 制热功率：1350W
保温功率：15W 总功率：1365W

宁波奇贵电器有限公司

饮水机（茶吧机）

产品型号：WR-C227 额定电压：220V~
额定频率：50Hz 制热功率：1350W
保温功率：15W 总功率：1365W

宁波奇贵电器有限公司

描述与说明（样品铭牌）

饮水机（茶吧机）

产品型号：WR-C228 额定电压：220V~
额定频率：50Hz 制热功率：1350W
保温功率：15W 总功率：1365W

宁波奇贵电器有限公司

饮水机（茶吧机）

产品型号：WR-C229 额定电压：220V~
额定频率：50Hz 制热功率：1350W
保温功率：15W 总功率：1365W

宁波奇贵电器有限公司

饮水机（茶吧机）

产品型号：WR-C230 额定电压：220V~
额定频率：50Hz 制热功率：1350W
保温功率：15W 总功率：1365W

宁波奇贵电器有限公司

描述与说明（样品照片）

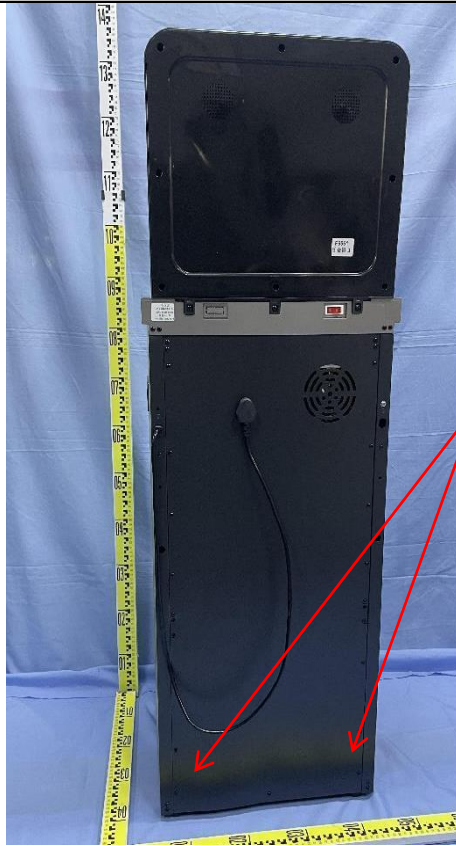


（主检型号：WR-C210）外观照片（覆盖型号 WR-C211、WR-C212、WR-C218、WR-C219、WR-C220、WR-C221、WR-C223、WR-C227、WR-C228、WR-C229、WR-C230 外观照片（仅销售渠道不同））



（主检型号：WR-C210）外观照片

描述与说明（样品照片）



（主检型号：WR-G210）外观照片



（主检型号：WR-C210）外观照片

描述与说明 (样品照片)



(主检型号: WR-C210) 外观照片



(主检型号: WR-C210) 外观照片

描述与说明 (样品照片)

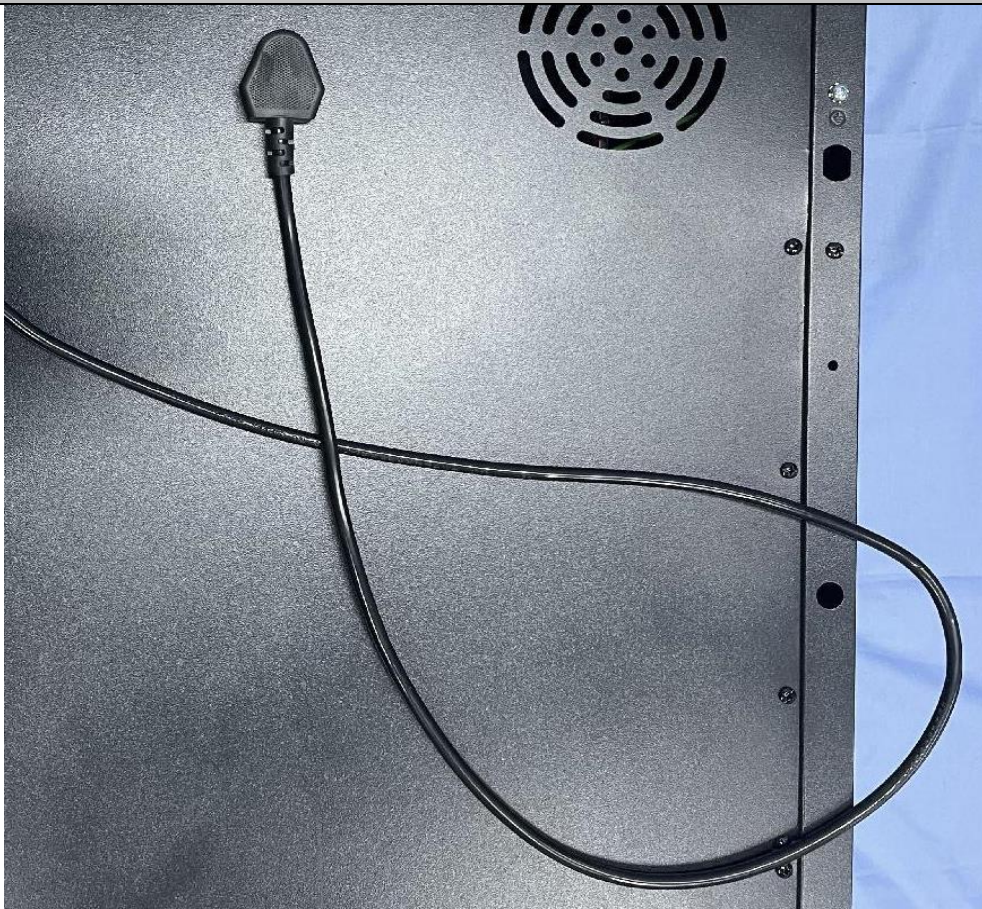


(主检型号: WR-G210) 打开视图



(主检型号: WR-G210) 控制面板

描述与说明 (样品照片)



(主检型号: WR-C210) 电源线和插头

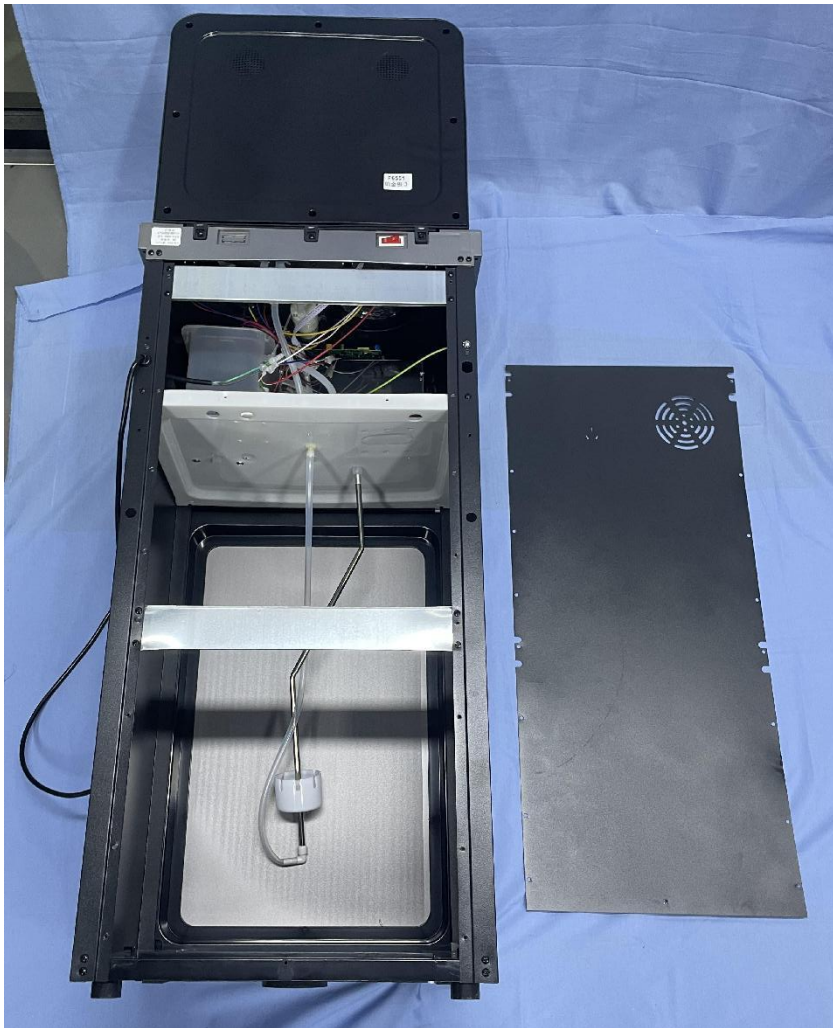


(主检型号: WR-C210) 跷板开关

描述与说明 (样品照片)

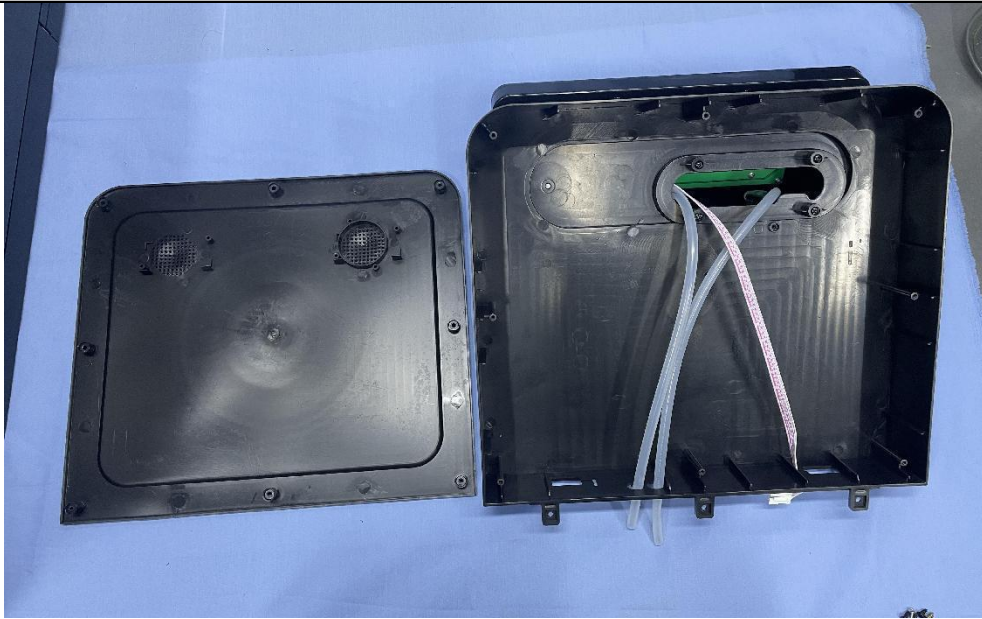


(主检型号: WR-C210) 电源线入口

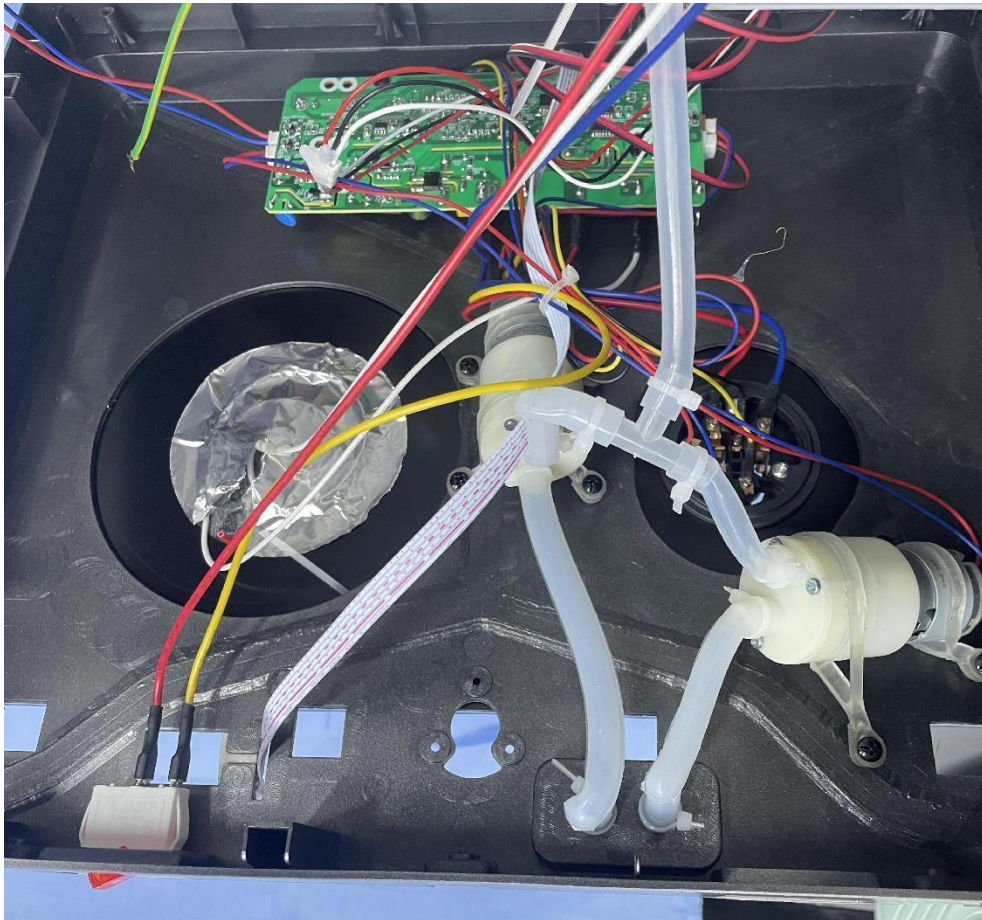


(主检型号: WR-C210) 内部结构

描述与说明 (样品照片)

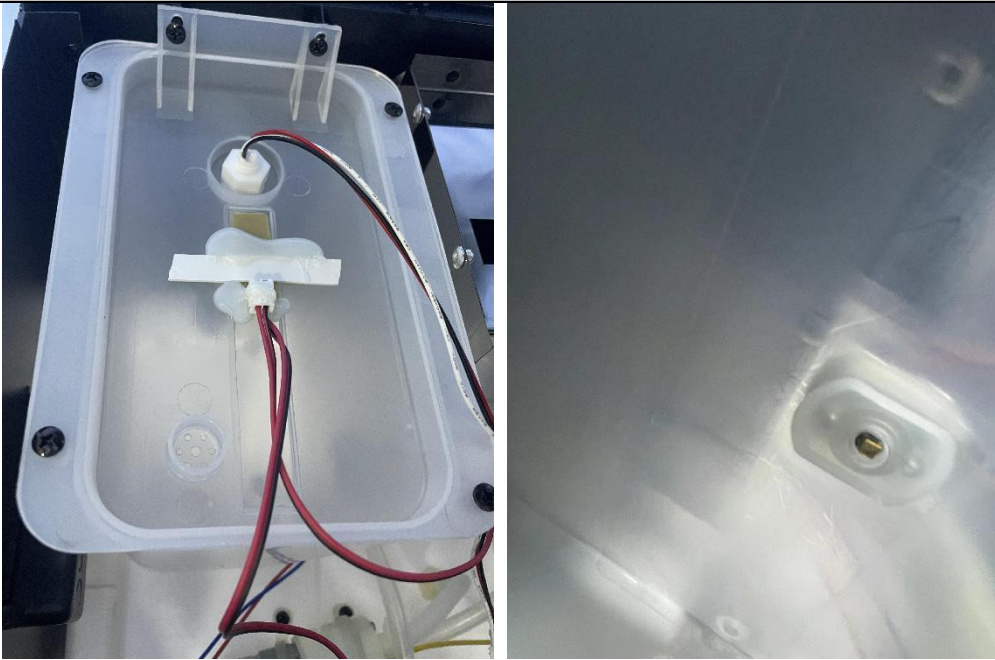


(主检型号: WR-C210) 内部结构



(主检型号: WR-C210) 内部结构

描述与说明 (样品照片)

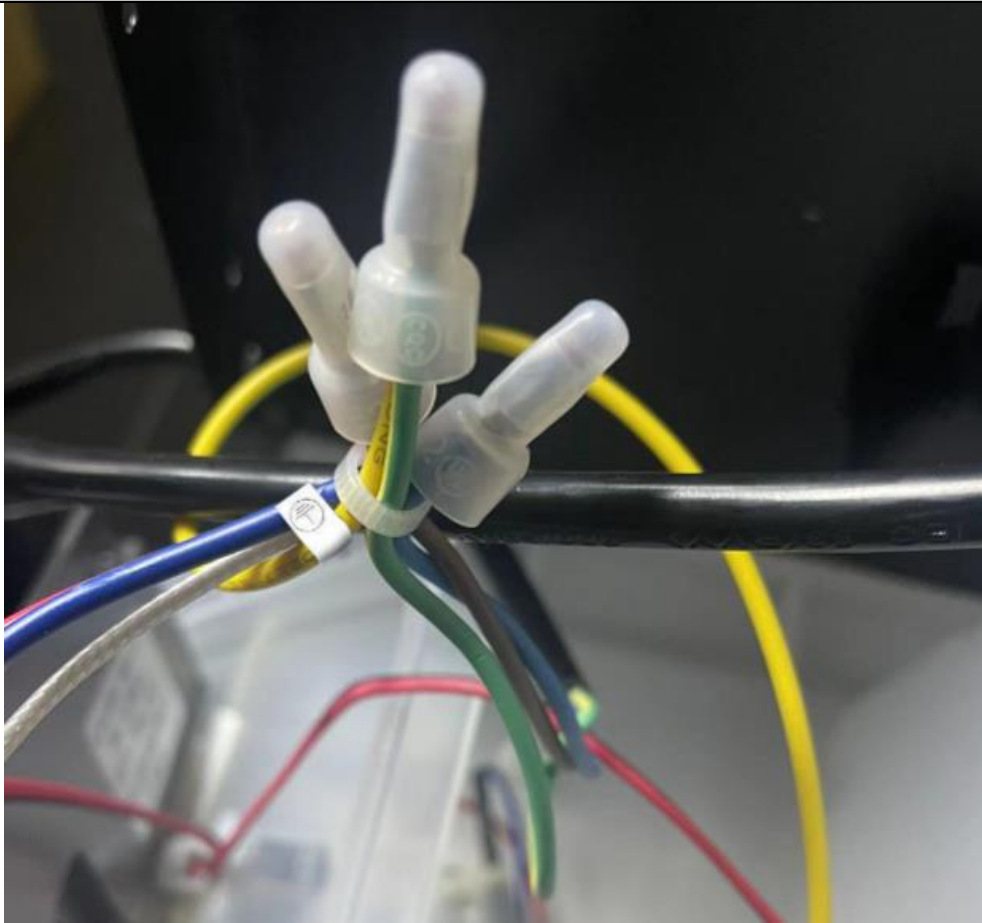


(主检型号: WR-C210) UV 杀菌灯

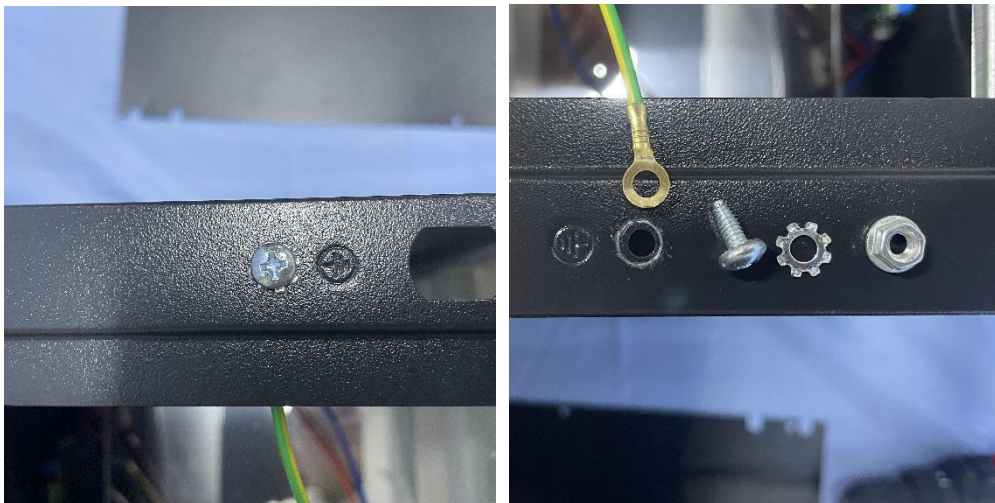


(主检型号: WR-C210) 电源线固定装置

描述与说明 (样品照片)



(主检型号: WR-C210) 电源线连接方式



(主检型号: WR-C210) 外壳接地措施

描述与说明 (样品照片)



(主检型号: WR-C210) 跷板开关

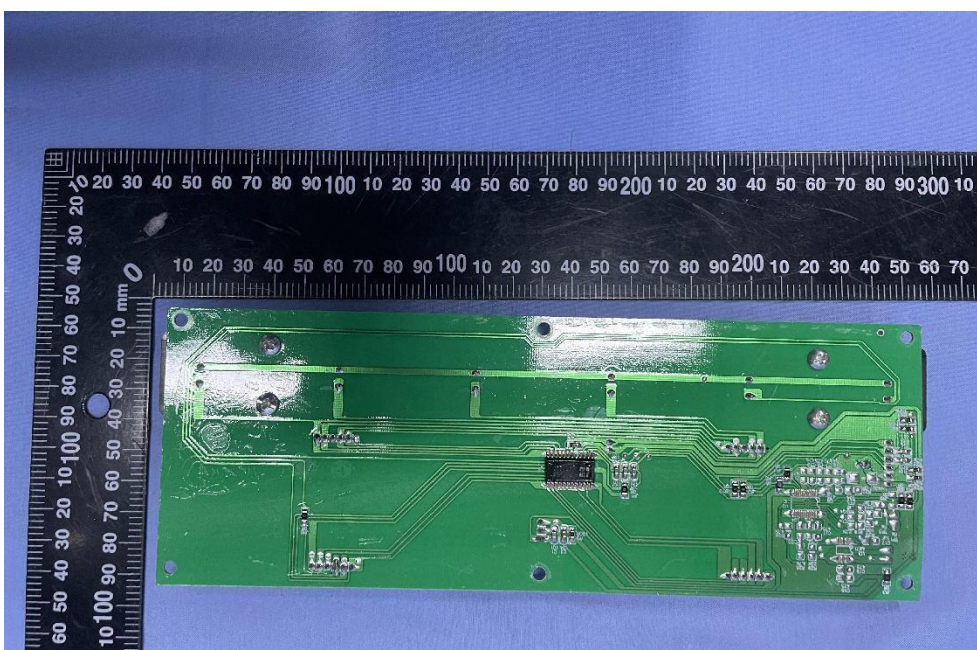


(主检型号: WR-C210) 碳纤维发热线

描述与说明 (样品照片)

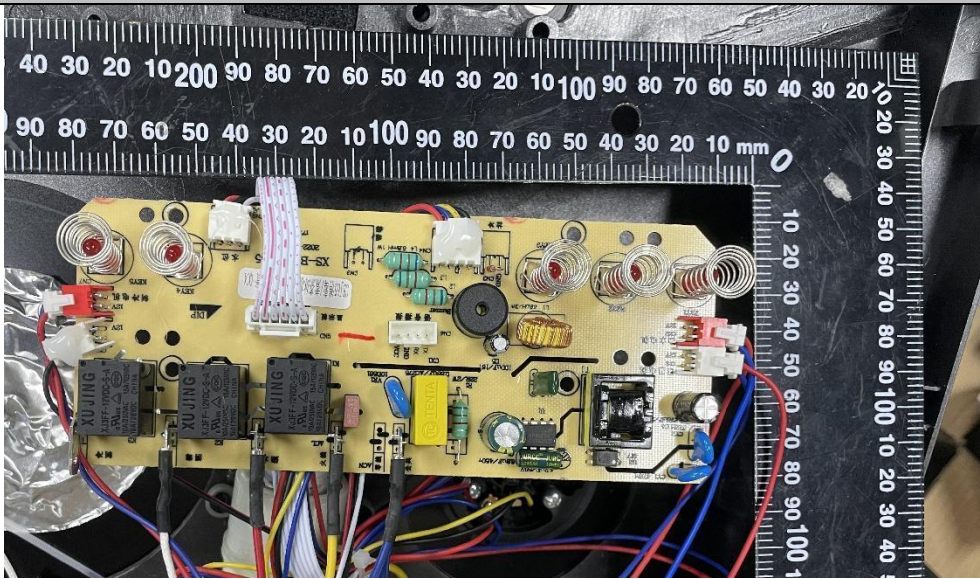


(主检型号: WR-C210) 显示板正面

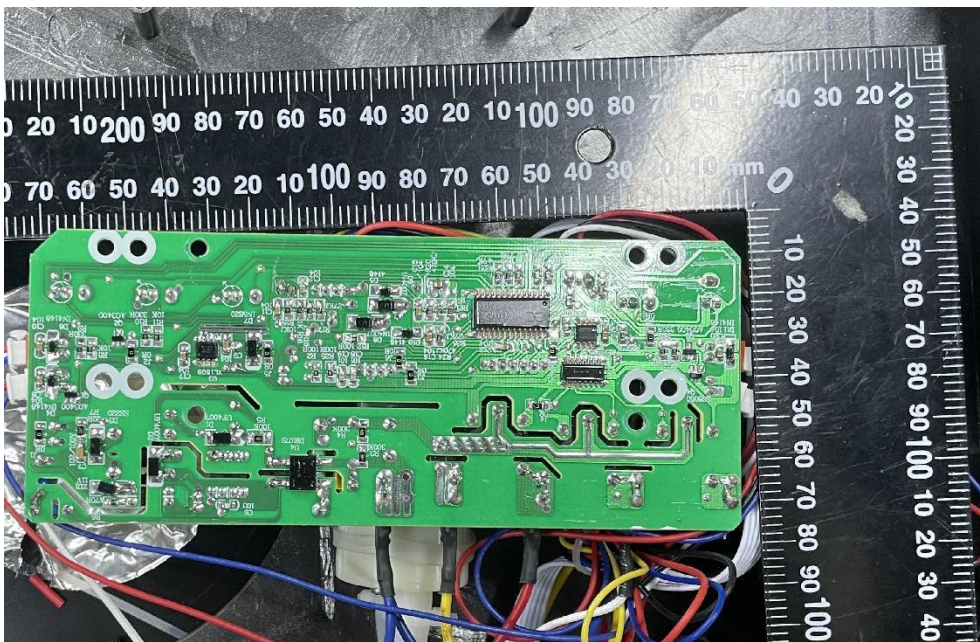


(主检型号: WR-C210) 显示板背面

描述与说明 (样品照片)

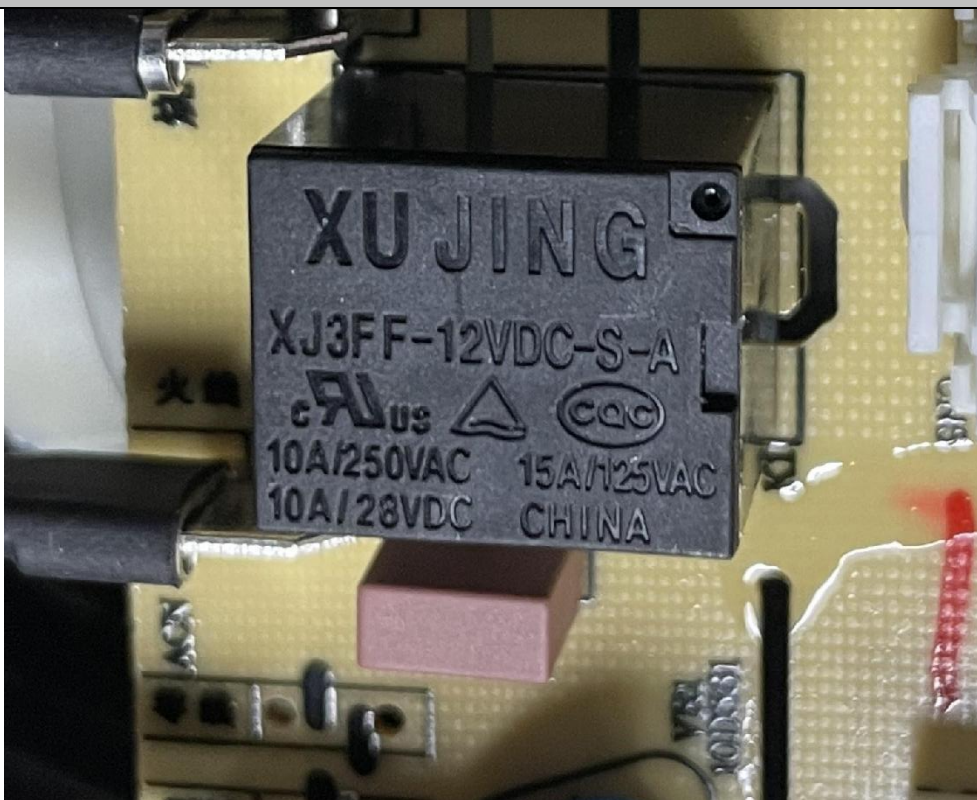


(主检型号: WR-C210) 控制板正面

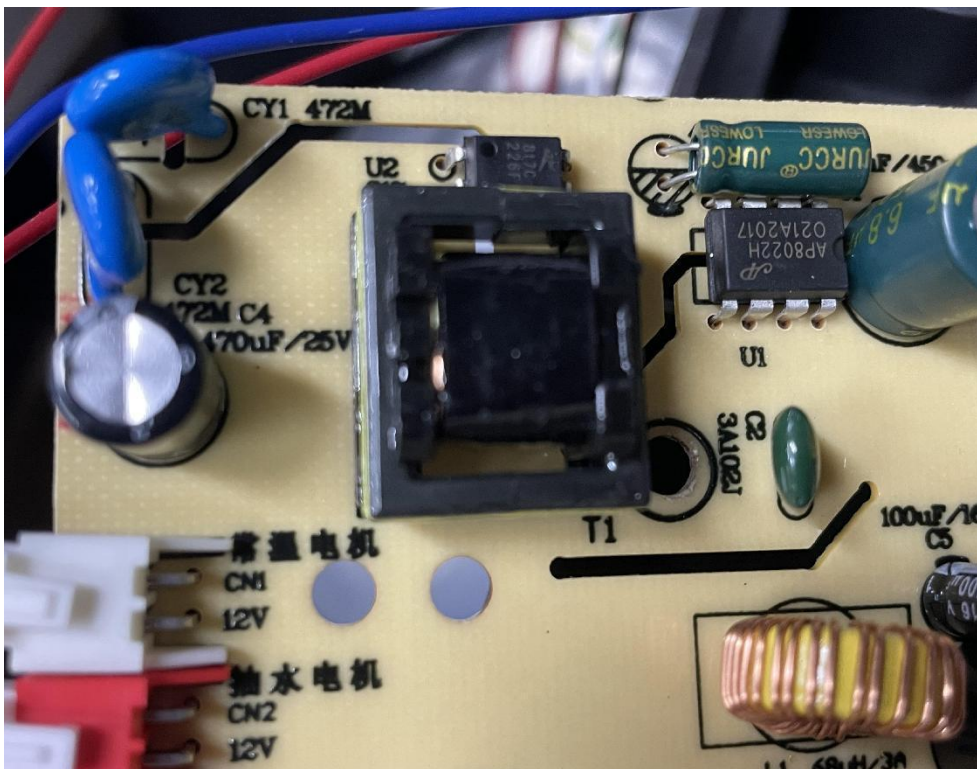


(主检型号: WR-C210) 控制板背面

描述与说明 (样品照片)



(主检型号: WR-C210) 继电器



(主检型号: WR-C210) 变压器

描述与说明 (样品照片)



(主检型号: WR-C210) X2 电容



(主检型号: WR-C210) 超小型熔断体

描述与说明 (样品照片)



(主检型号: WR-C210) 水泵



(主检型号: WR-C210) 电水壶外观照片

描述与说明 (样品照片)

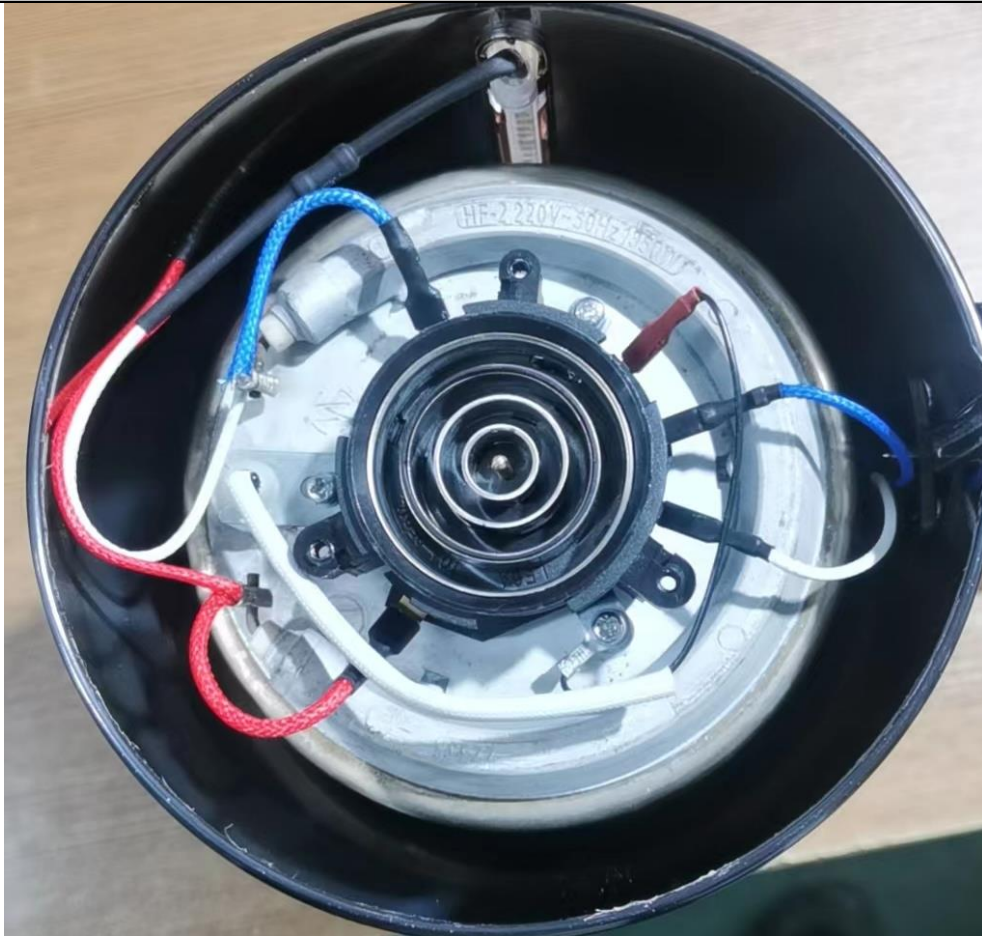


(主检型号: WR-C210) 电水壶水位线标识



(主检型号: WR-C210) 电水壶耦合器

描述与说明 (样品照片)



(主检型号: WR-C210) 电水壶内部结构

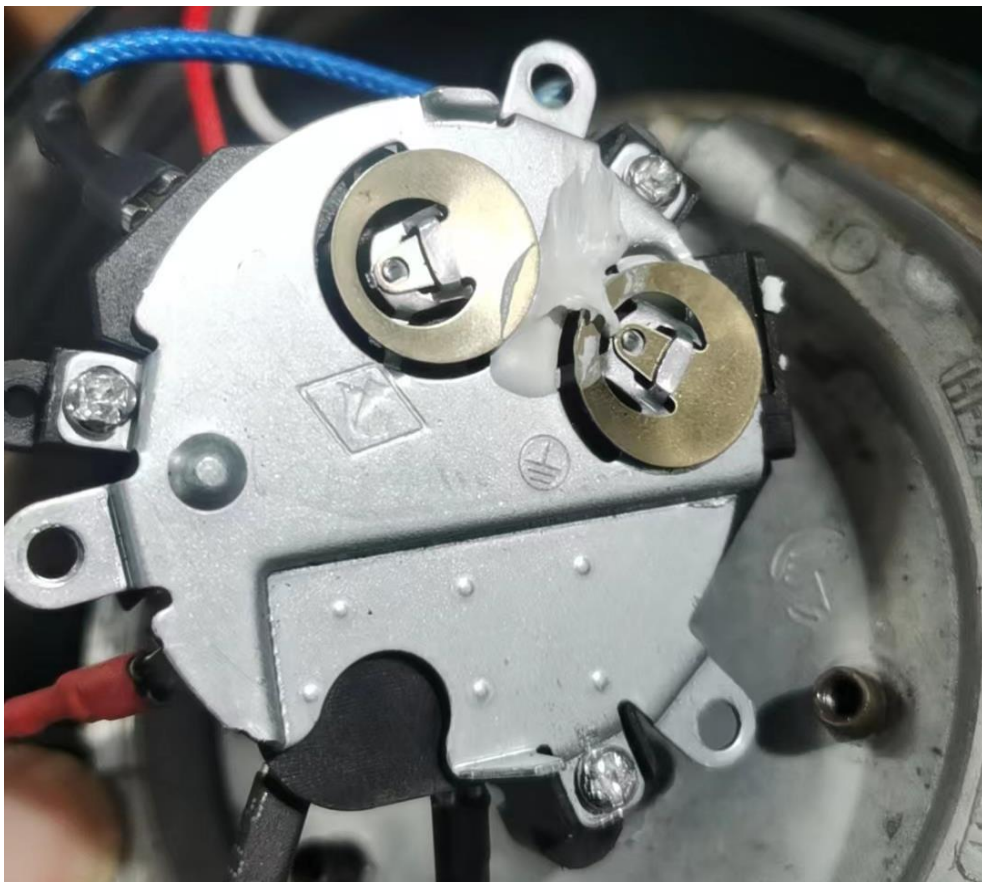


(主检型号: WR-C210) 电水壶接地措施

描述与说明 (样品照片)



(主检型号: WR-C210) 电水壶日用管状电热管 (发热管)



(主检型号: WR-C210) 电水壶热切断器

描述与说明 (样品照片)



(主检型号: WR-C210) 保温壶外观照片

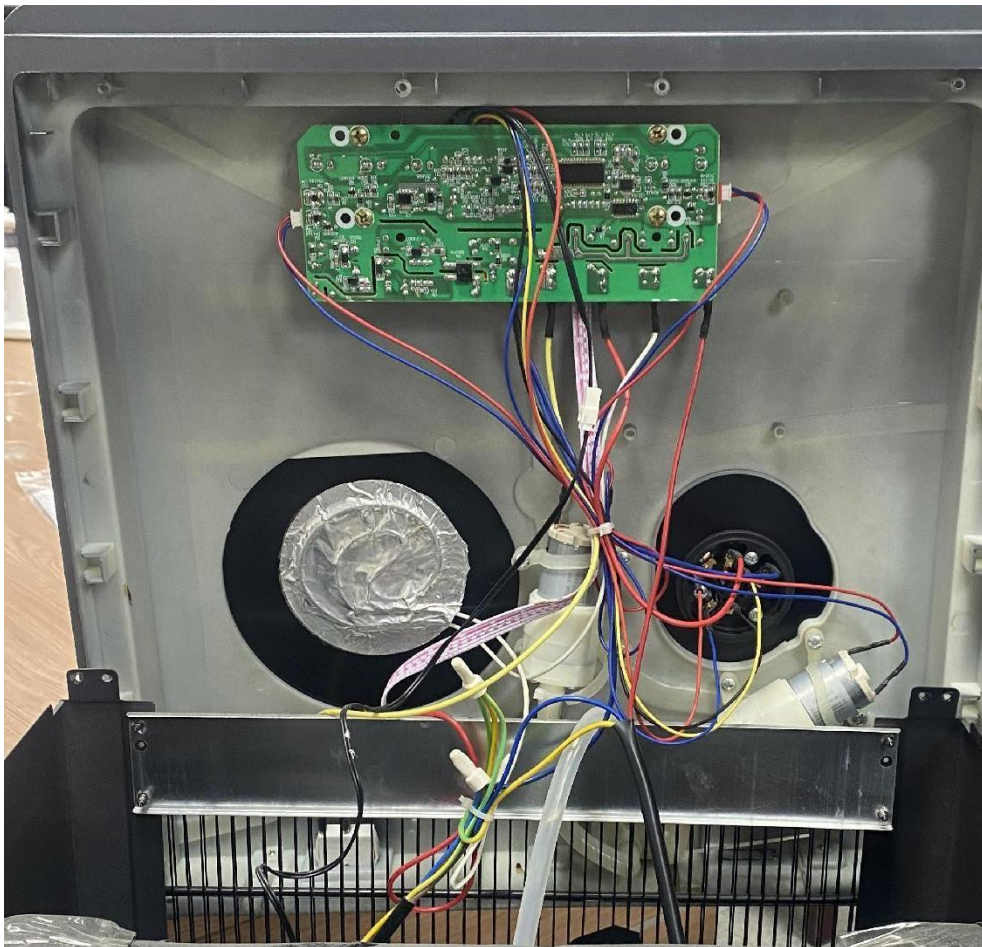


(覆盖型号: WR-C206) 外观照片

描述与说明 (样品照片)



(覆盖型号: WR-G206) 内部结构



(覆盖型号: WR-G206) 内部结构

描述与说明 (样品照片)

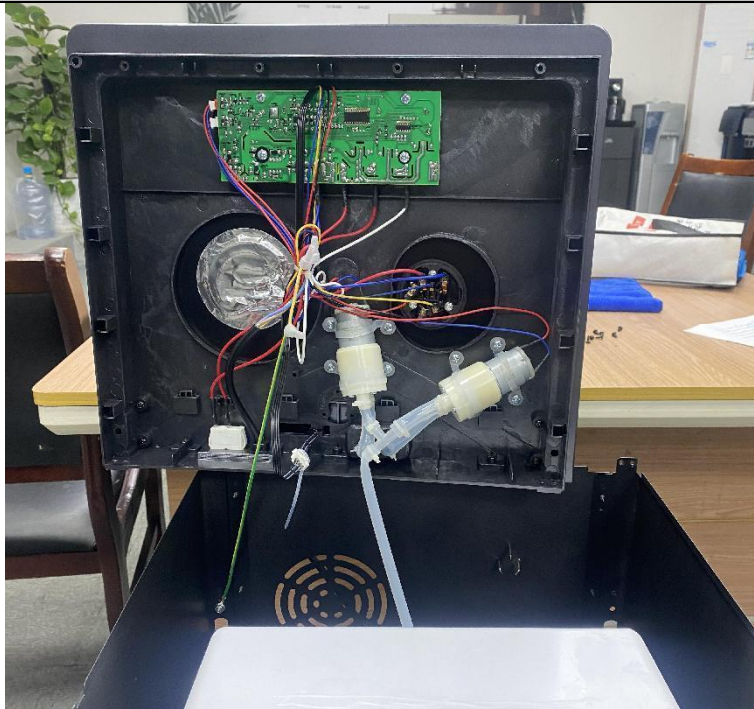


(覆盖型号: WR-C207) 外观照片



(覆盖型号: WR-C207) 内部结构

描述与说明 (样品照片)

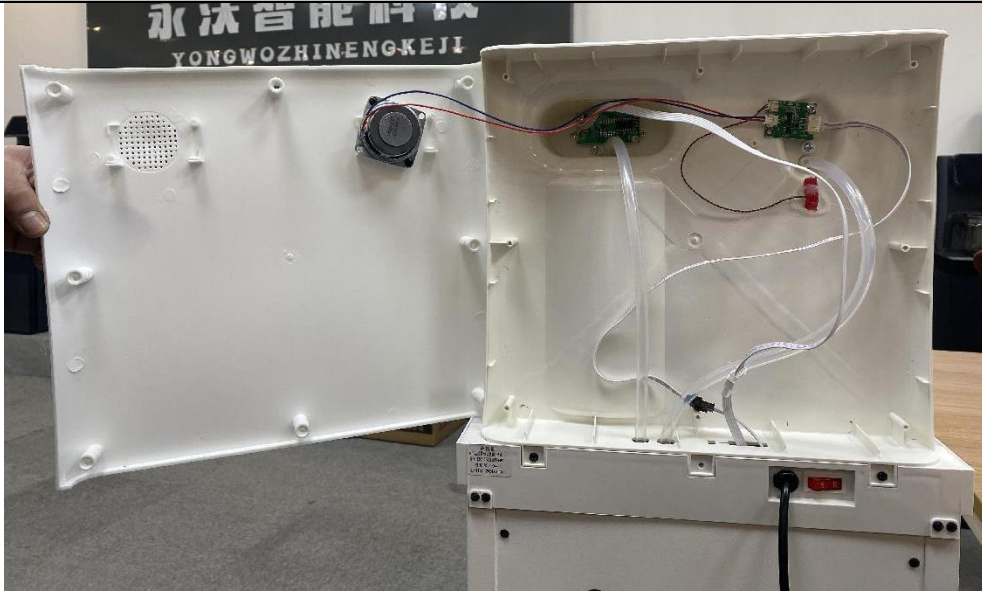


(覆盖型号: WR-C207) 内部结构

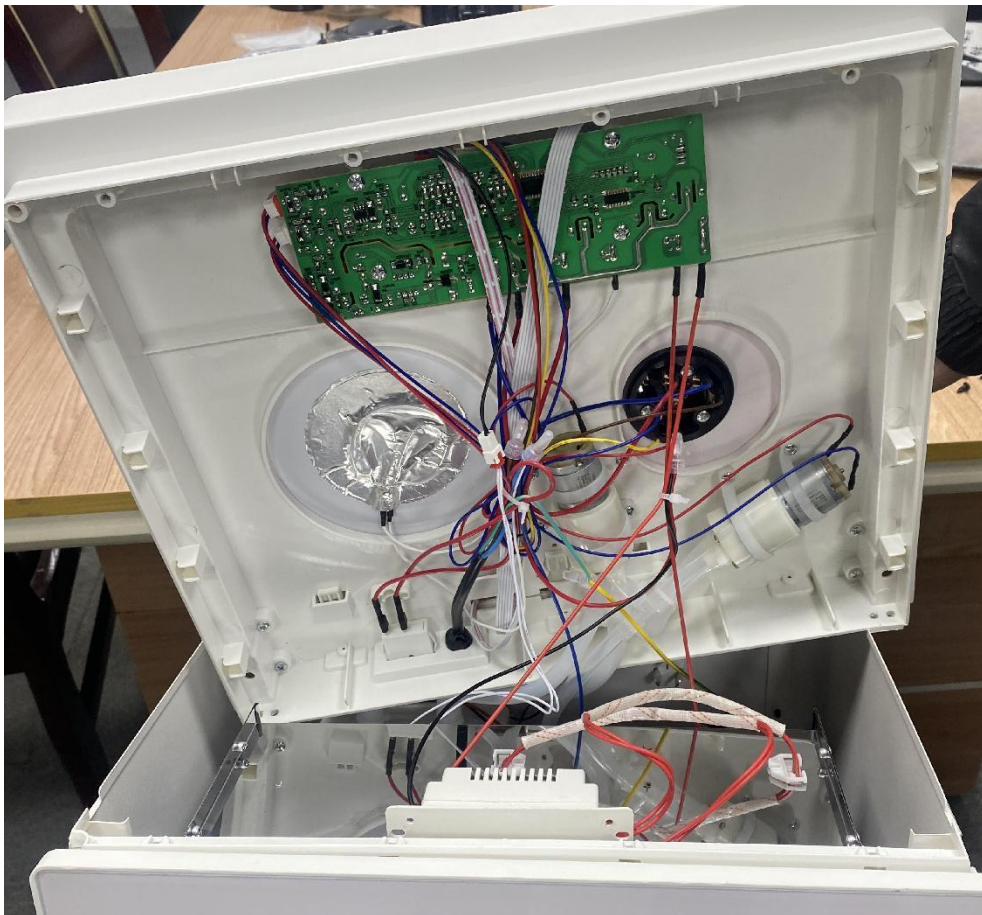


(覆盖型号: WR-C208) 外观照片

描述与说明 (样品照片)



(覆盖型号: WR-C208) 内部结构

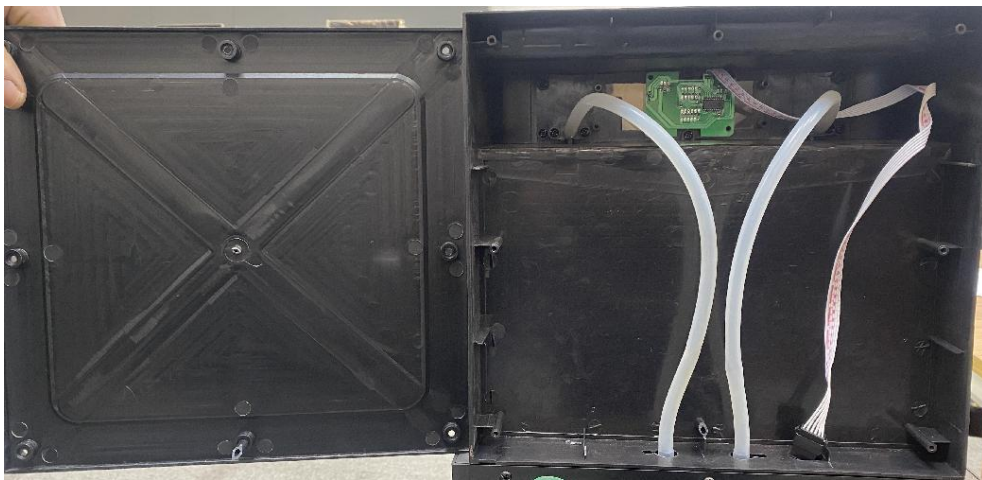


(覆盖型号: WR-C208) 内部结构

描述与说明 (样品照片)

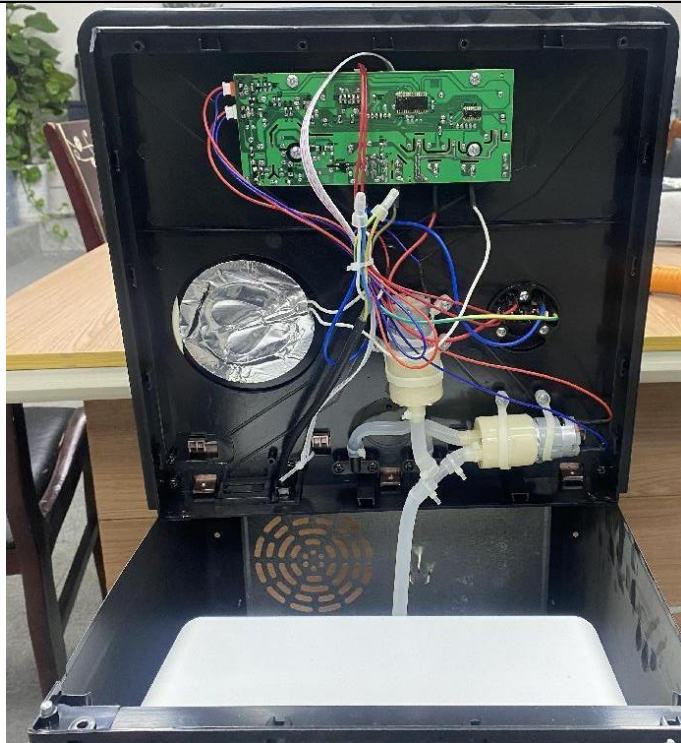


(覆盖型号: WR-C209) 外观照片



(覆盖型号: WR-C209) 内部结构

描述与说明 (样品照片)

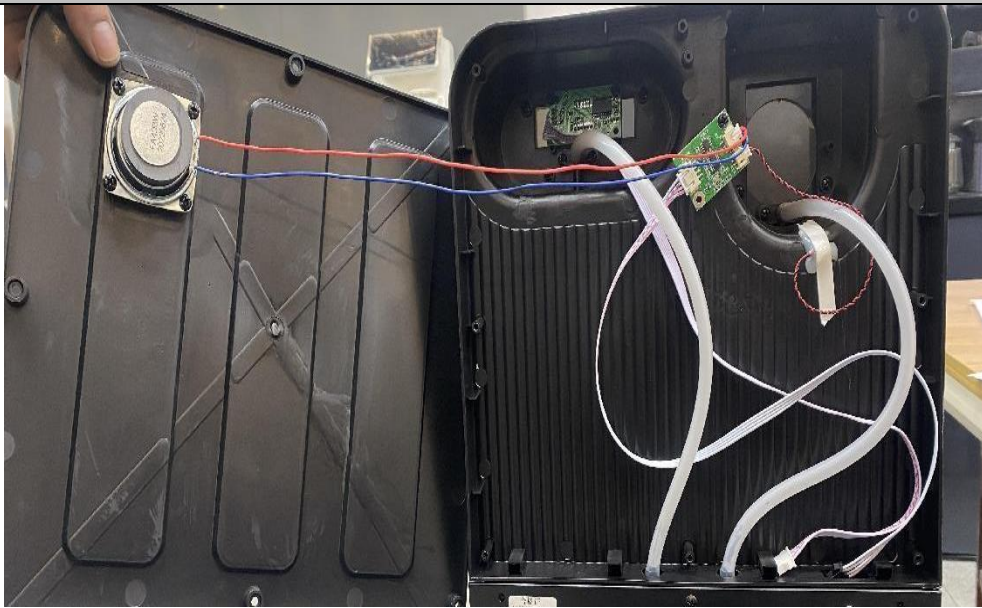


覆盖型号: WR-C209) 内部结构



(覆盖型号: WR-C213) 外观照片

描述与说明 (样品照片)

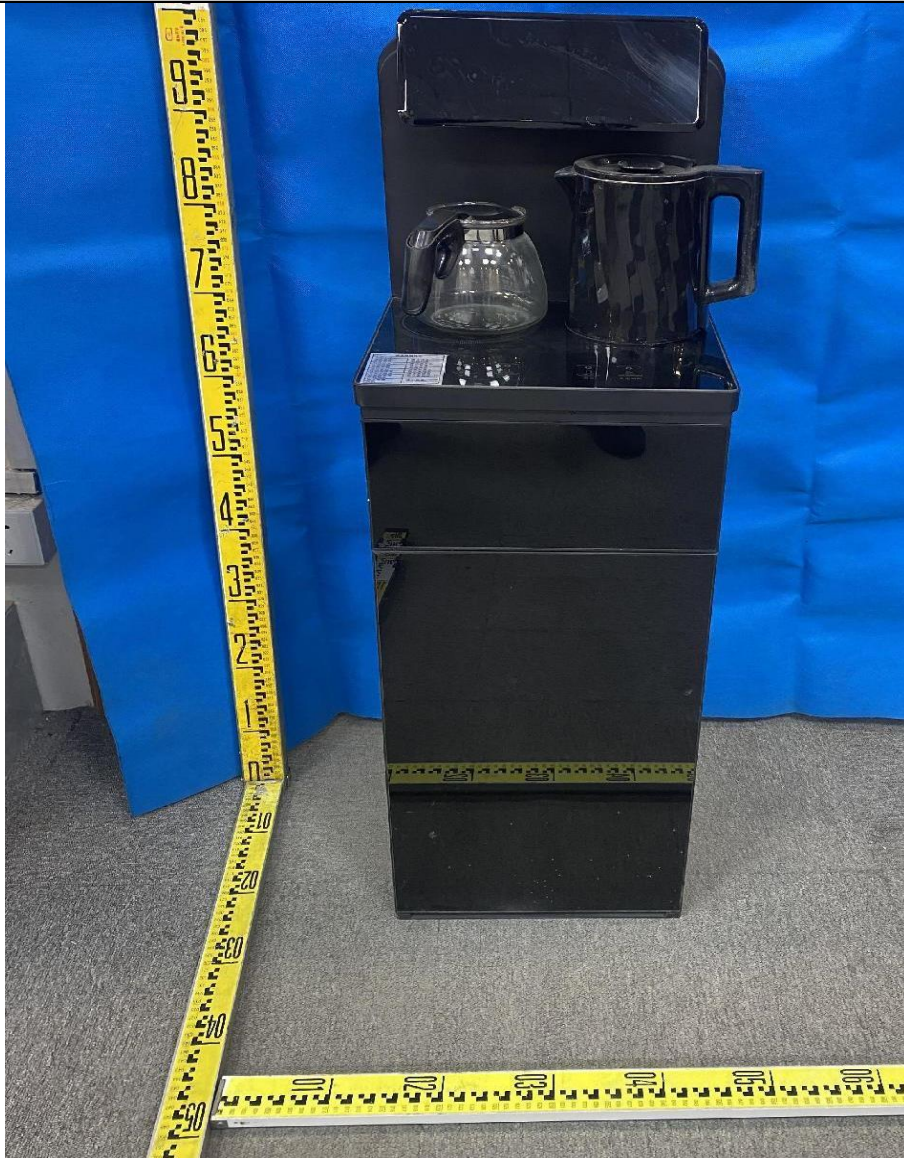


覆盖型号: WR-G213) 内部结构

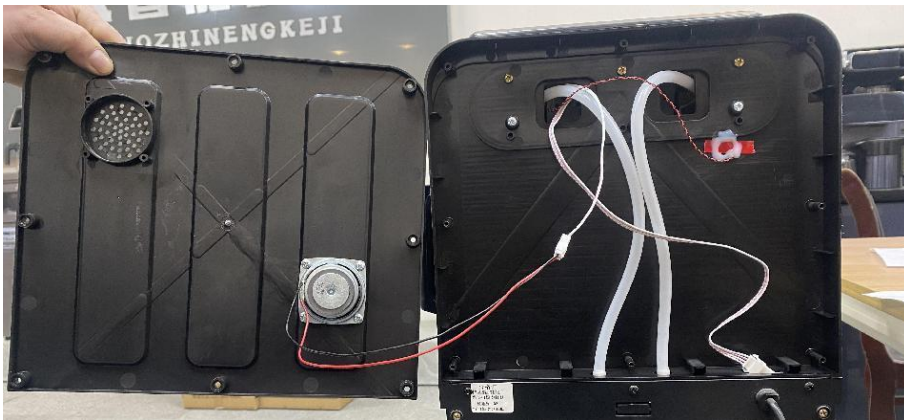


覆盖型号: WR-G213) 内部结构

描述与说明 (样品照片)



(覆盖型号: WR-C215) 外观照片



(覆盖型号: WR-C215) 内部结构

描述与说明 (样品照片)

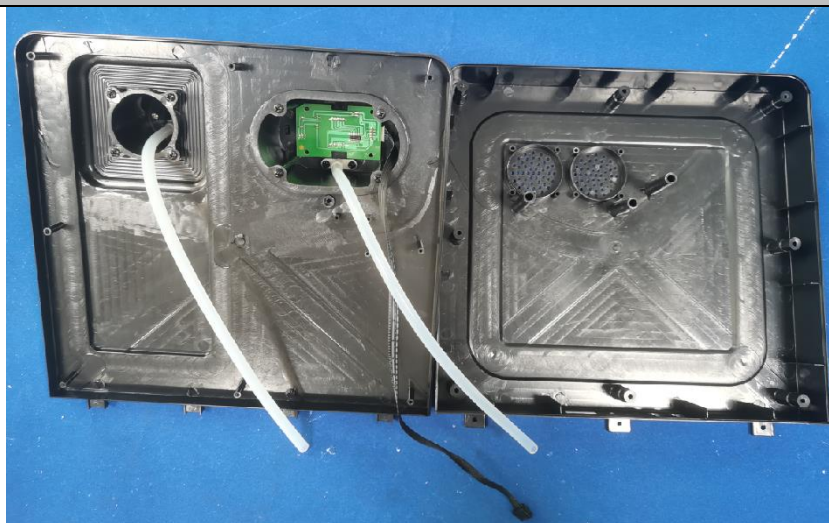


(覆盖型号: WR-C215) 内部结构



(覆盖型号: WR-C216) 外观照片

描述与说明 (样品照片)

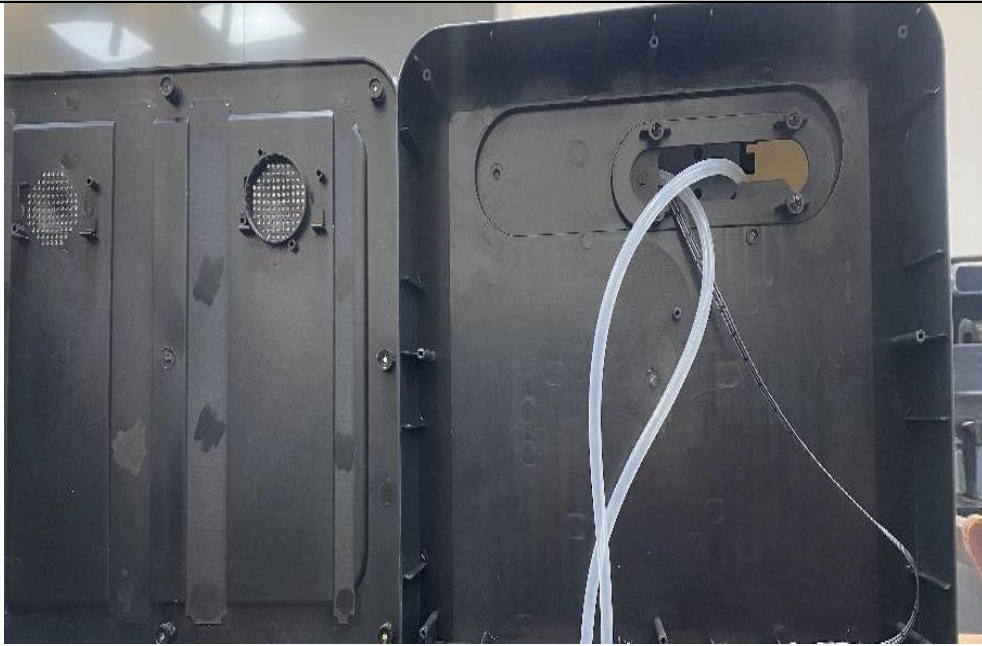


(覆盖型号: WR-C216) 内部结构

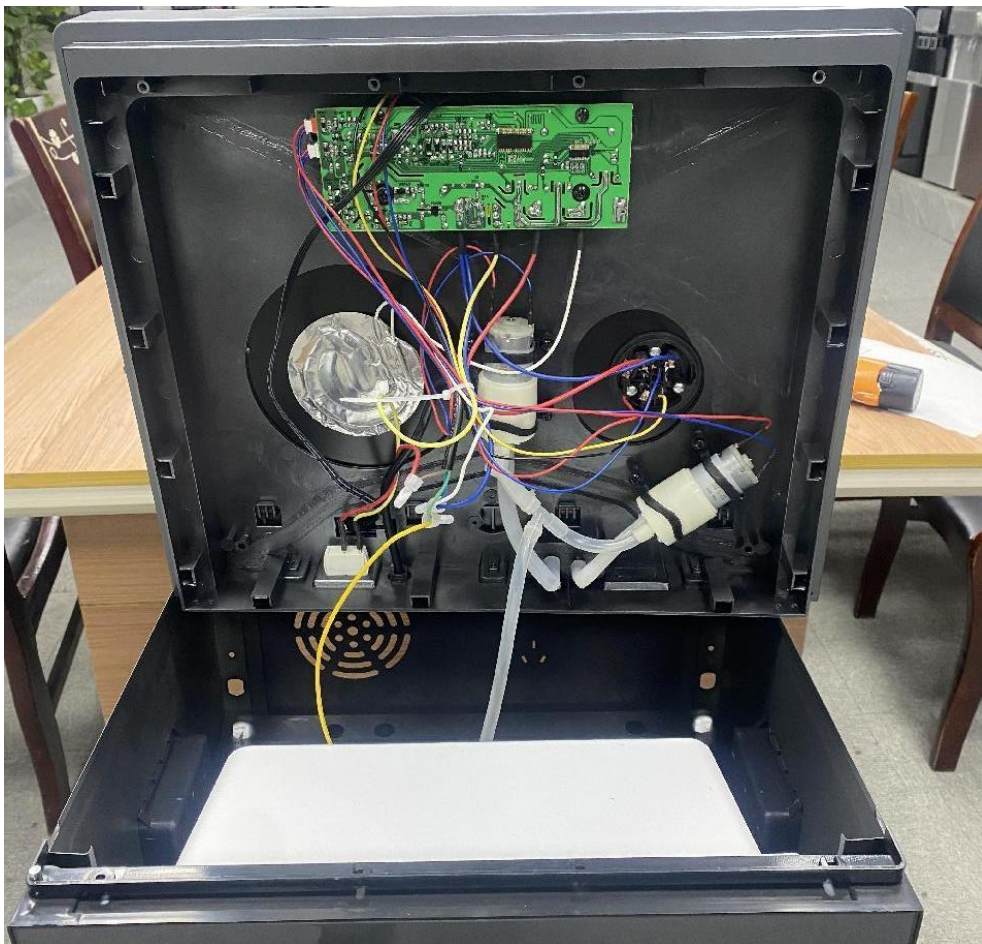


(覆盖型号: WR-C217) 外观照片

描述与说明 (样品照片)



(覆盖型号: WR-C217) 内部结构



(覆盖型号: WR-C217) 内部结构

描述与说明 (样品照片)

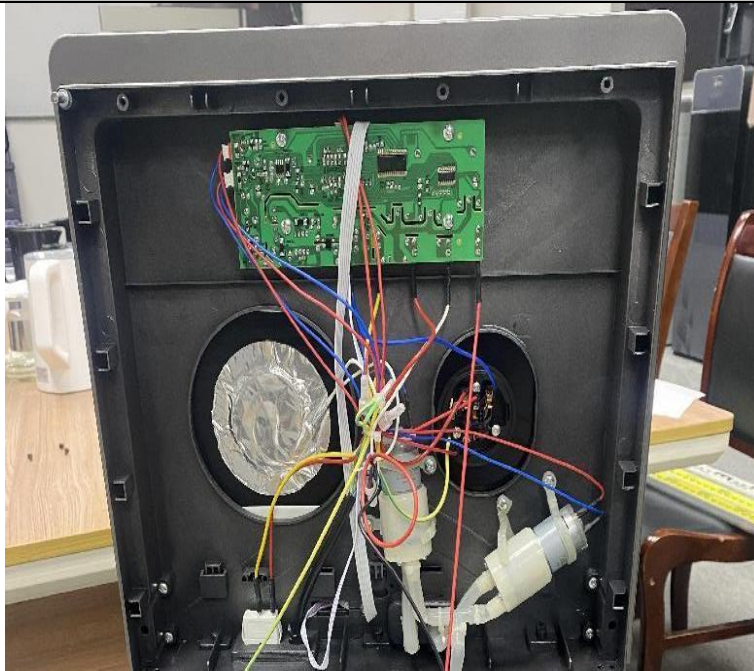


(覆盖型号: WR-C222) 外观照片



(覆盖型号: WR-C222) 内部结构

描述与说明 (样品照片)



(覆盖型号: WR-C222) 内部结构

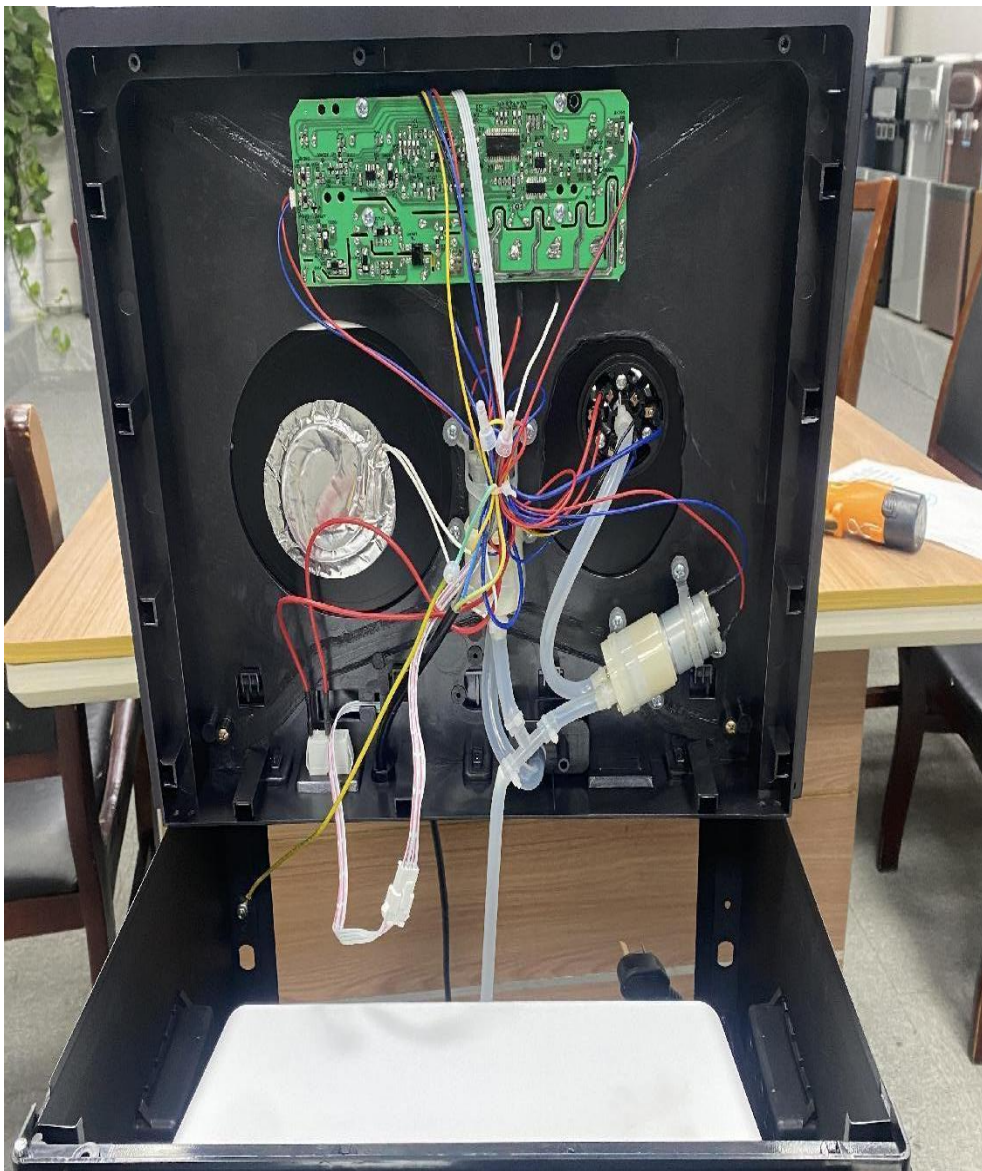


(覆盖型号: WR-C225) 外观照片

描述与说明 (样品照片)



(覆盖型号: WR-G225) 内部结构

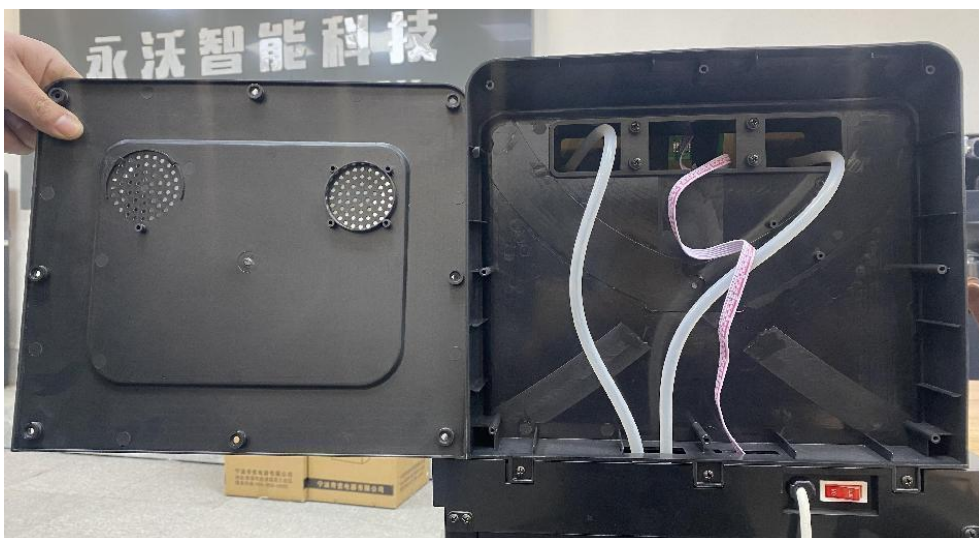


(覆盖型号: WR-C225) 内部结构

描述与说明 (样品照片)

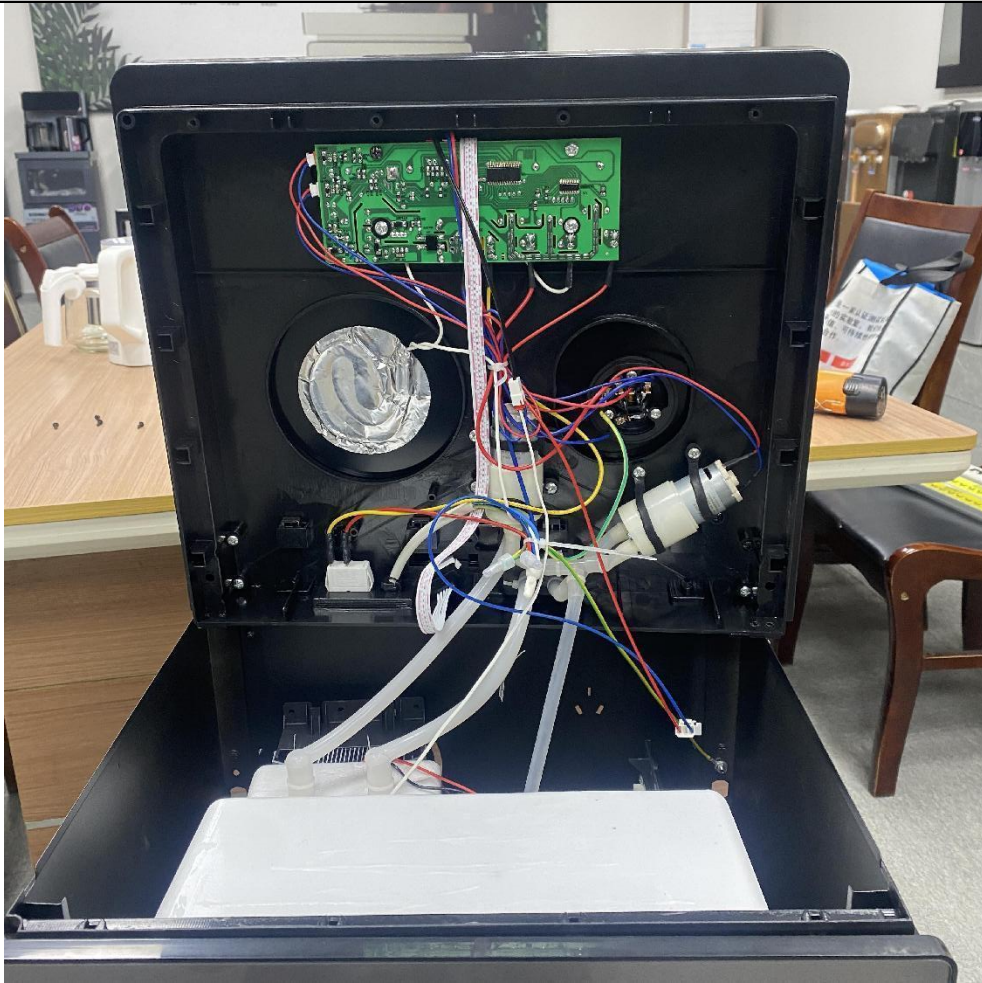


(覆盖型号: WR-C226) 外观照片

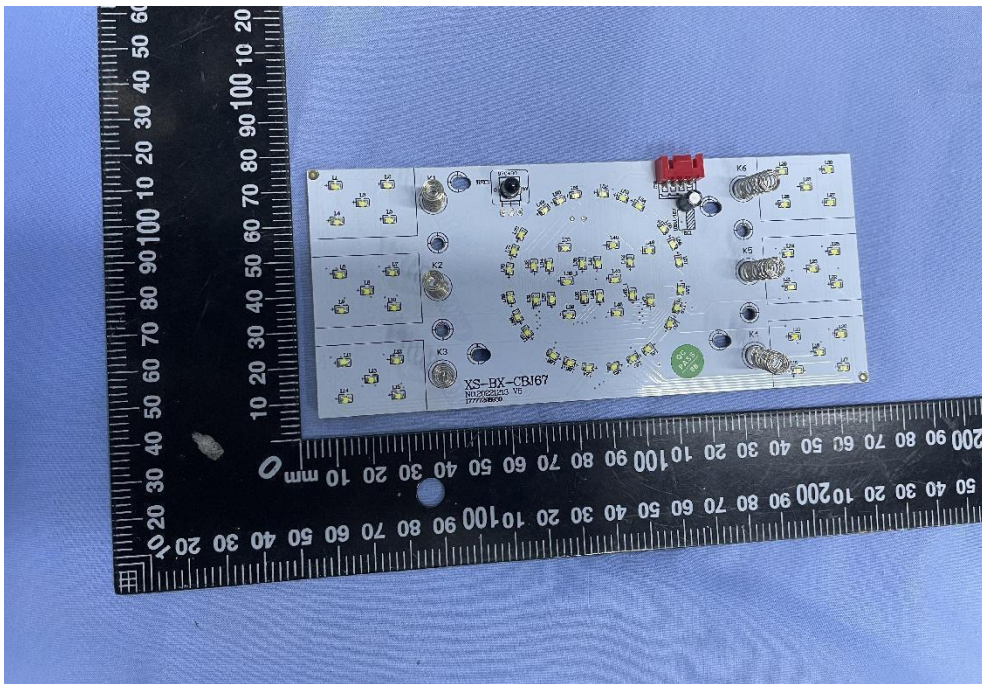


(覆盖型号: WR-C226) 内部结构

描述与说明 (样品照片)

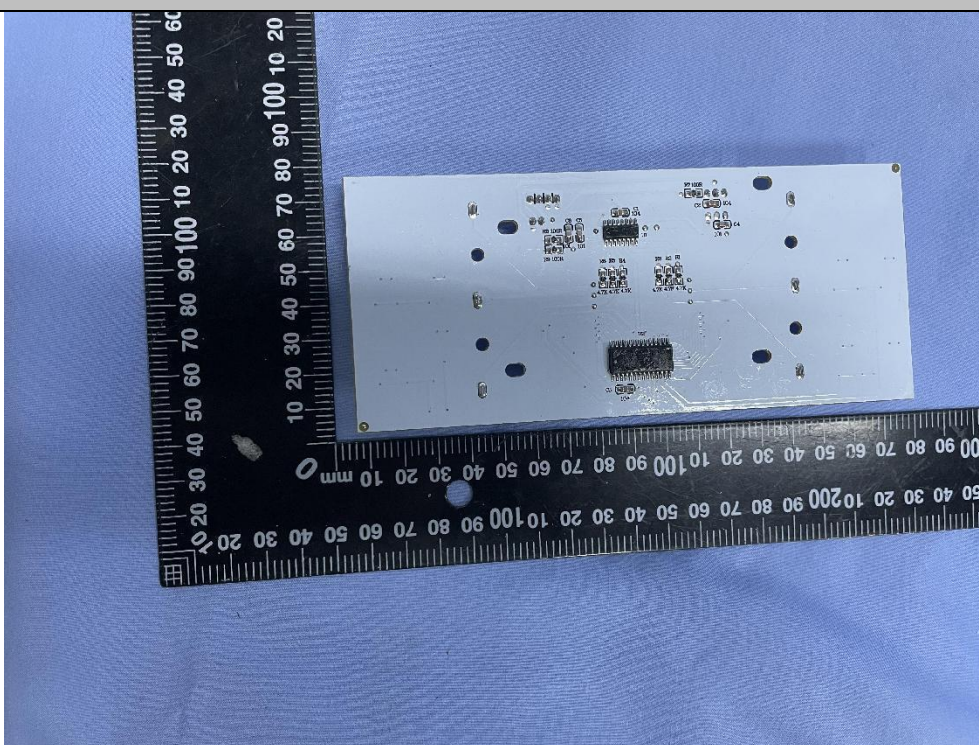


(覆盖型号: WR-C226) 内部结构

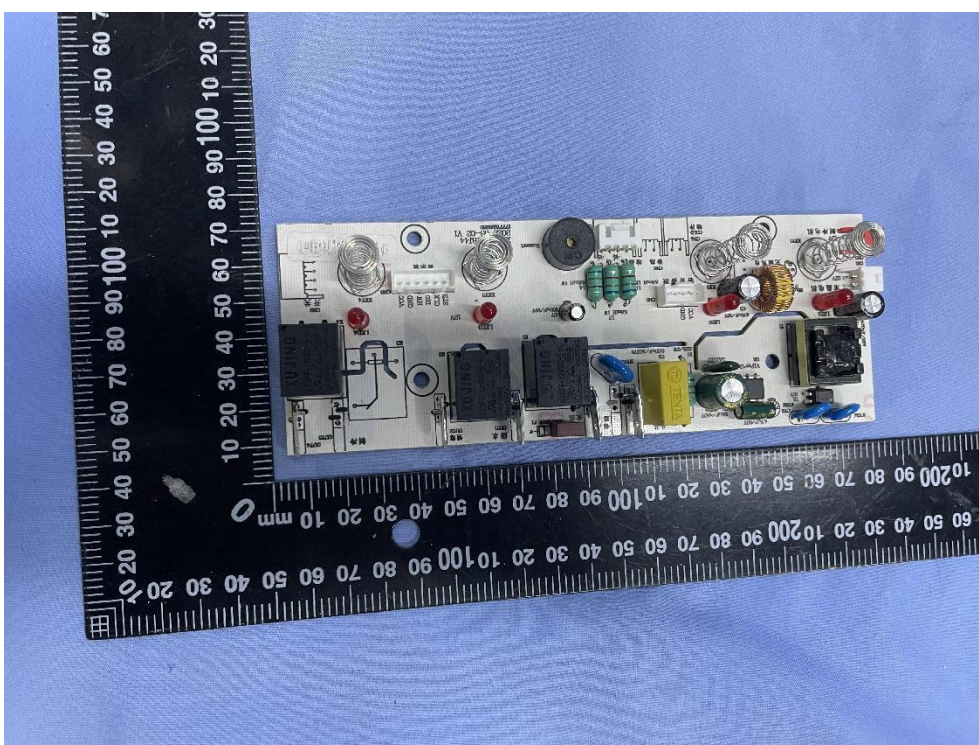


(覆盖型号: WR-C207、WR-C217) 显示板正面

描述与说明 (样品照片)

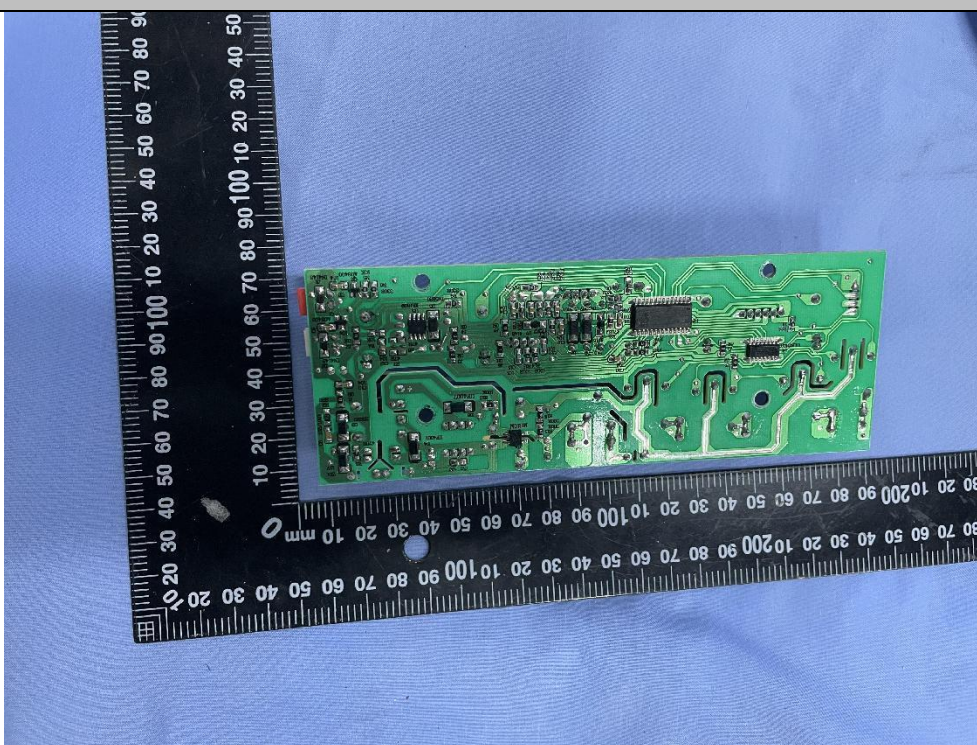


(覆盖型号: WR-C207、WR-C217) 显示板背面

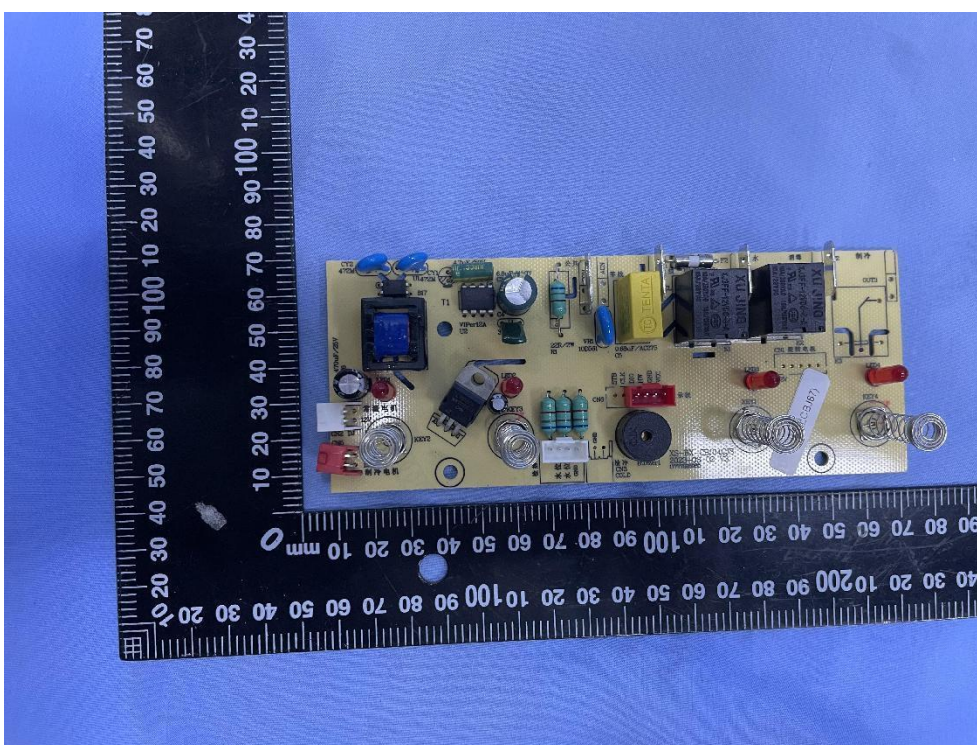


(覆盖型号: WR-C207、WR-C208) 控制板正面

描述与说明 (样品照片)

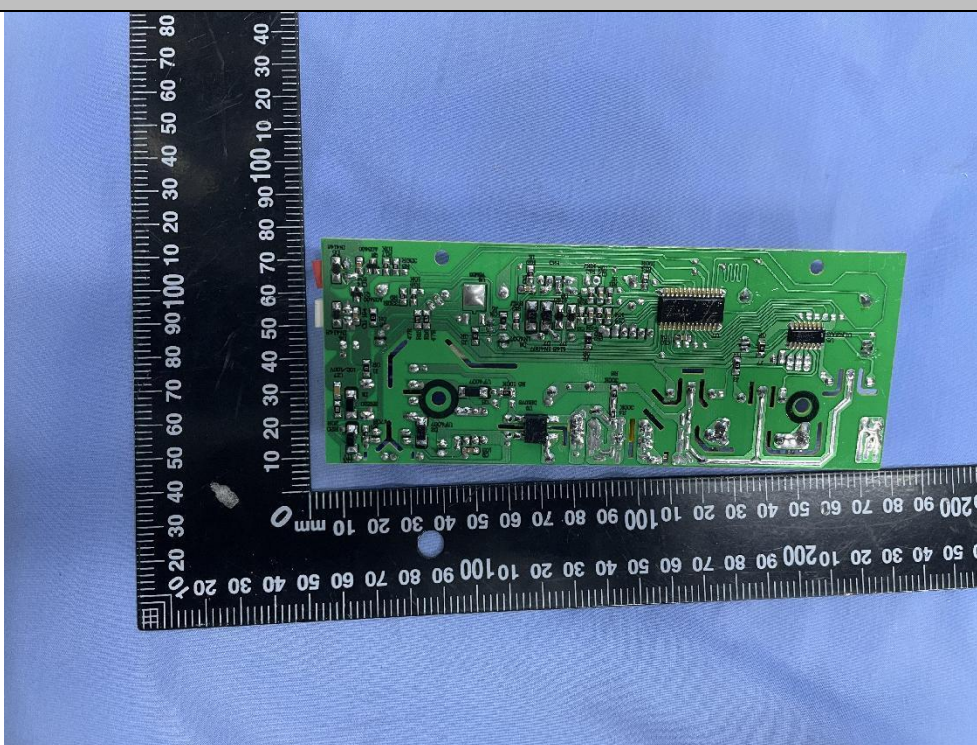


(覆盖型号: WR-C207、WR-C208) 控制板背面



(覆盖型号: WR-C217) 控制板正面

描述与说明 (样品照片)

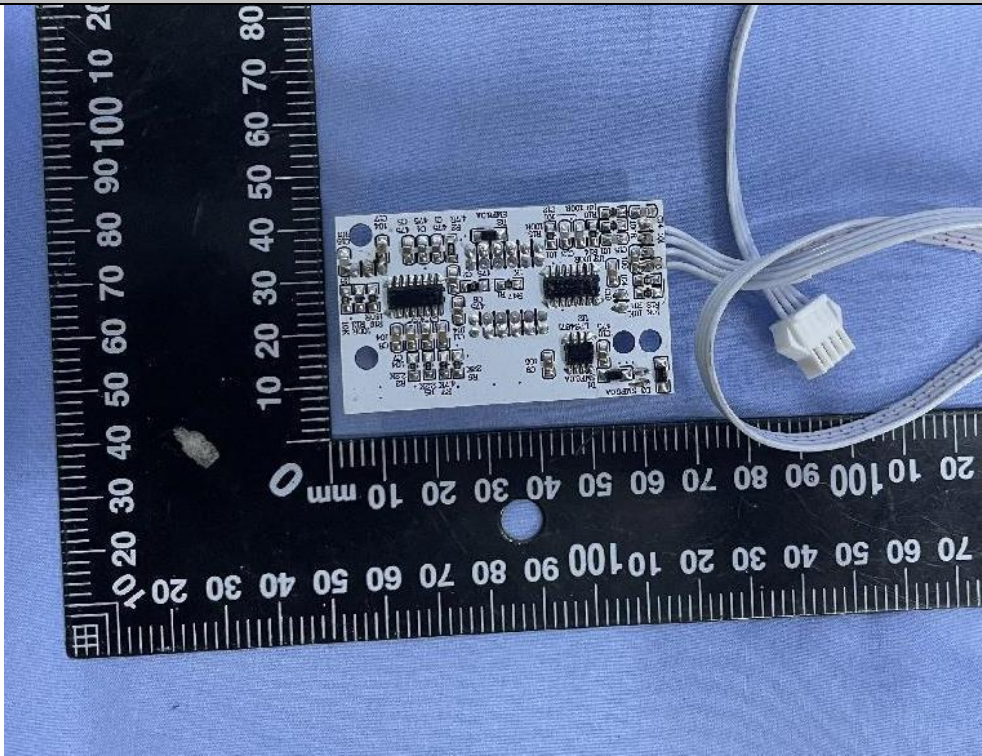


(覆盖型号: WR-C217) 控制板背面



(覆盖型号: WR-C222) 显示板正面

描述与说明 (样品照片)



(覆盖型号: WR-C222) 显示板背面



(覆盖型号: WR-C215) 烧水壶外观照片

描述与说明 (样品照片)



(覆盖型号: WR-C225) 烧水壶外观照片



(覆盖型号: WR-C208) 烧水壶外观照片

描述与说明 (样品照片)



(覆盖型号: WR-C226、WR-C216、WR-C209) 烧水壶外观照片



(覆盖型号: WR-C222) 烧水壶外观照片

安全关键件清单:

认证证书编号	关键件名称	生产者	生产企业	型号规格	认证标准	备注
200201 010500 3666	电源线	余姚市梁 辉镇朱涛 电线插头 厂	余姚市梁 辉镇朱涛 电线插头 厂	60227 IEC 53 (RVV) 300/500V 3×1.0mm ²	GB/T 5023.5-2008/IE C60227-5:2003	*
200601 010520 4256	电源线	慈溪市航 翔线缆有 限公司	慈溪市航 翔线缆有 限公司	60227 IEC 53 (RVV) 300/500V 3×1.0mm ²	GB/T 5023.5-2008/IE C60227-5:2003	
200701 010524 3888	电源线	慈溪市附 海镇利科 电线厂	慈溪市附 海镇利科 电线厂	60227 IEC 53 (RVV) 300/500V 3×1.0mm ²	GB/T 5023.5-2008/IE C60227-5:2003	
201301 010559 1379	电源线	慈溪市万 能电子有 限公司	慈溪市万 能电子有 限公司	60227 IEC 53 (RVV) 300/500V 3×1.0mm ²	GB/T 5023.5-2008/IE C60227-5:2003; JB/T 8734.3-2016	
200401 010513 8418	电源线	宁波乔普 电器有限 公司	宁波乔普 电器有限 公司	60227 IEC 53 (RVV) 300/500V 3×1.0mm ²	GB/T 5023.5-2008/IE C60227-5:2003	
200201 010501 6610	电源线	宁波云环 电子集团 有限公司	宁波云环 电子集团 有限公司	60227 IEC 53 (RVV) 300/500V 3×1.0mm ²	GB/T 5023.5-2008/IE C60227-5:2003	
201401 010572 1735	电源线	慈溪市源 通线缆有 限公司	慈溪市源 通线缆有 限公司	60227 IEC 53 (RVV) 300/500V 3×1.0mm ²	GB/T 5023.5-2008/IE C60227-5:2003	
200701 010524 9975	电源线	浙江锦婷 线缆有限 公司	浙江锦婷 线缆有限 公司	60227 IEC 53 (RVV) 300/500V 3×1.0mm ²	GB/T 5023.5-2008/IE C60227-5:2003	

认证证书编号	关键件名称	生产者	生产企业	型号规格	认证标准	备注
2016010105871416	电源线	宁波诚恩电器有限公司	宁波诚恩电器有限公司	60227 IEC 53(RVV) 300/500V 3×1.0mm ²	GB/T 5023.5-2008/IEC60227-5:2003; JB/T8734.3-2016	
2002010105025087	电源线	宁波黄泰机电有限公司	宁波黄泰机电有限公司	60227 IEC 53(RVV) 300/500V 3×1.0mm ²	GB/T 5023.5-2008/IEC60227-5:2003	
2002010105013696	电源线	宁波盛事达电子有限公司	宁波盛事达电子有限公司	60227 IEC 53(RVV) 300/500V 3×1.0mm ²	GB/T 5023.5-2008/IEC60227-5:2003	
2017010201027406	插头	慈溪市远强电器厂	慈溪市远强电器厂	PSB-10 10A 250V~	GB/T 1002-2021; GB/T 2099.1-2021	*
2005010201160072	插头	宁波乔普电器有限公司	宁波乔普电器有限公司	PSB-10 10A 250V~	GB/T 1002-2021; GB/T 2099.1-2021	
2004010201136741	插头	慈溪市航翔线缆有限公司	慈溪市航翔线缆有限公司	PSB-10 10A 250V~	GB/T 1002-2021; GB/T 2099.1-2021	
2002010201005844	插头	慈溪市金牛线缆有限公司	慈溪市金牛线缆有限公司	J-3 10A 250V~	GB/T 1002-2021; GB/T 2099.1-2021	
2009010201344657	插头	慈溪市附海镇利科电线厂	慈溪市附海镇利科电线厂	LK03 10A 250V~	GB/T 1002-2021; GB/T 2099.1-2021	
2002010201024283	插头	慈溪市宁威电器厂	慈溪市宁威电器厂	PSB-10 10A 250V~	GB/T 1002-2021; GB/T 2099.1-2021	
200201020101	插头	慈溪市万能电子有	慈溪市万能电子有	D1-3 10A 250V~	GB/T 1002-2021; GB/T	

认证证书编号	关键件名称	生产者	生产企业	型号规格	认证标准	备注
7901		限公司	限公司		2099.1-2021	
2002010201020447	插头	宁波云环电子集团有限公司	宁波云环电子集团有限公司	PSB-10 10A 250V~	GB/T 1002-2021; GB/T 2099.1-2021	
2002010201010284	插头	宁波盛事达电子有限公司	宁波盛事达电子有限公司	SSD-3-2、 SSD-3-2D 10A 250V~	GB/T 1002-2021; GB/T 2099.1-2021	
2009010201356578	插头	慈溪市附海镇家春电器配件厂	慈溪市附海镇家春电器配件厂	YD-2 10A 250V~	GB/T 1002-2021; GB/T 2099.1-2021	
2017010201027406	插头	慈溪市远强电器厂	慈溪市远强电器厂	PSB-10 10A 250V~	GB/T 1002-2021; GB/T 2099.1-2021	
2016010201871579	插头	宁波诚恩电器有限公司	宁波诚恩电器有限公司	PSB-10 10A 250V~	GB/T 1002-2021; GB/T 2099.1-2021	
2002010201015812	插头	宁波黄泰机电有限公司	宁波黄泰机电有限公司	HT-T08 10A 250V~	GB/T 1002-2021; GB/T 2099.1-2021	
2011010201477354	插头	宁波煊华电器有限公司	宁波煊华电器有限公司	PSB-10 10A 250V~	GB/T 1002-2021; GB/T 2099.1-2021	
2010010201417103	插头	宁波宣仕电器有限公司	宁波宣仕电器有限公司	JL-57 10A 250V~	GB/T 1002-2021; GB/T 2099.1-2021	
2009010201349124	插头	宁波精琪电子有限公司	宁波精琪电子有限公司	YSB-10、YSB-10B 10A 250V~	GB/T 1002-2021; GB/T 2099.1-2021	
2003010105044547	内部布线	余姚市云楼家电实验厂(普通合伙)	余姚市云楼家电实验厂(普通合伙)	60227 IEC 08 (RV-90) 300/500V 0.75mm ²	GB/T 5023.3-2008/IE C60227-3:1997	*

认证证书编号	关键件名称	生产者	生产企业	型号规格	认证标准	备注
2015010104823413	内部布线	廉江市新的电器有限公司	廉江市新的电器有限公司	60245 IEC 03 (YG) 300/500V 0.75mm ²	GB/T 5013.3-2008/IEC60245-3:1994	*
2015010104823413	内部布线	廉江市新的电器有限公司	廉江市新的电器有限公司	60245 IEC 03 (YG) 300/500V 1.0mm ²	GB/T 5013.3-2008/IEC60245-3:1994	
2009010104349474	内部布线	慈溪市浩盛线缆有限公司	慈溪市浩盛线缆有限公司	60245 IEC 03 (YG) 300/500V 0.75mm ² 1.0mm ²	GB/T 5013.3-2008/IEC60245-3:1994	
2009010104361398	内部布线	慈溪市双红线业有限公司	慈溪市双红线业有限公司	60245 IEC 03 (YG) 300/500V 0.75mm ² 1.0mm ²	GB/T5013.3-2008/IEC60245-3:1994	
2008010104282261	内部布线	慈溪市附海继腾电器配件厂(普通合伙)	慈溪市附海继腾电器配件厂(普通合伙)	60245 IEC 03 (YG) 300/500V 0.75mm ² 1.0mm ²	GB/T5013.3-2008/IEC60245-3:1994	
2009010104344682	内部布线	慈溪市三合线缆有限公司	慈溪市三合线缆有限公司	60245 IEC 03 (YG) 300/500V 0.75mm ² 1.0mm ²	GB/T 5013.3-2008/IEC60245-3:1994	
2002010104012394	内部布线	江阴市浩盛电器线缆制造有限公司	江阴市浩盛电器线缆制造有限公司	60245 IEC 03 (YG) 300/500V 0.75mm ² 1.0mm ²	GB/T 5013.3-2008/IEC60245-3:1994	
2003010104099695	内部布线	江阴天祺硅胶制品有限公司	江阴天祺硅胶制品有限公司	60245 IEC 03 (YG) 300/500V 0.75mm ² 1.0mm ²	GB/T 5013.3-2008/IEC60245-3:1994	
201401010467	内部布线	慈溪市浩腾线缆有	慈溪市浩腾线缆有	60245 IEC 03 (YG)	GB/T 5013.3-2008/IE	

认证证书编号	关键件名称	生产者	生产企业	型号规格	认证标准	备注
6166		限公司	限公司	300/500V 0.75mm ² 1.0mm ²	C60245-3:1994	
200301 010504 4547	内部布线	余姚市云楼家电实验厂(普通合伙)	余姚市云楼家电实验厂(普通合伙)	60227 IEC 08 (RV-90) 300/500V 1.0mm ²	GB/T 5023.3-2008/IE C60227-3:1997	
202101 010541 1171	内部布线	浙江杰铸线缆有限公司	浙江杰铸线缆有限公司	60227 IEC 08 (RV-90) 300/500V 0.75mm ² /1.0mm ²	GB/T 5023.3-2008/IE C60227-3:1997	
200801 010527 1905	内部布线	慈溪市浩盛线缆有限公司	慈溪市浩盛线缆有限公司	60227 IEC 08 (RV-90) 300/500V 0.75mm ² /1.0mm ²	GB/T5023.3-2008/IEC60227-3:1997	
200801 010526 5132	内部布线	慈溪市附海镇利科电线厂	慈溪市附海镇利科电线厂	60227 IEC 08 (RV-90) 300/500V 0.75mm ² /1.0mm ²	GB/T 5023.3-2008/IE C60227-3:1997	
200301 010504 4547	内部布线	余姚市云楼家电实验厂(普通合伙)	余姚市云楼家电实验厂(普通合伙)	60227 IEC 08 (RV-90) 300/500V 0.75mm ² /1.0mm ²	GB/T 5023.3-2008/IE C60227-3:1997	
200301 010504 2639	内部布线	余姚市宏丰电器线缆有限公司	余姚市宏丰电器线缆有限公司	60227 IEC 08 (RV-90) 300/500V 0.75mm ² /1.0mm ²	GB/T5023.3-2008/IEC60227-3:1997	
200301 010502 9257	内部布线	余姚市永丰电线厂	余姚市永丰电线厂	60227 IEC 08 (RV-90) 300/500V 0.75mm ² /1.0mm ²	GB/T5023.3-2008/IEC60227-3:1997	
200901 010533 9167	内部布线	慈溪市航翔线缆有限公司	慈溪市航翔线缆有限公司	60227 IEC 08 (RV-90) 300/500V 0.75mm ² /1.0mm ²	GB/T5023.3-2008/IEC60227-3:1997	

认证证书编号	关键件名称	生产者	生产企业	型号规格	认证标准	备注
200301 010502 8090	内部布线	余姚市梁辉电线插头厂	余姚市梁辉电线插头厂	60227 IEC 08 (RV-90) 300/500V 0.75mm ² /1.0mm ²	GB/T 5023.3-2008/IE C60227-3:1997	
200301 010503 5548	内部布线	余姚市建美电器电缆有限公司光明电线厂	余姚市建美电器电缆有限公司光明电线厂	60227 IEC 08 (RV-90) 300/500V 0.75mm ² /1.0mm ²	GB/T 5023.3-2008/IE C60227-3:1997	
200801 010527 6948	内部布线	慈溪市万能电子有限公司	慈溪市万能电子有限公司	60227 IEC 08 (RV-90) 300/500V 0.75mm ² /1.0mm ²	GB/T 5023.3-2008/IE C60227-3:1997	
201201 010553 7986	内部布线	中山市博宇电线有限公司	中山市博宇电线有限公司	60227 IEC 08 (RV-90) 300/500V 0.75mm ² /1.0mm ²	GB/T 5023.3-2008/IE C60227-3:1997; JB/T8734.2-201 6	
200901 010537 3879	内部布线	中山市新隆电器有限公司	中山市新隆电器有限公司	60227 IEC 08 (RV-90) 300/500V 0.75mm ² /1.0mm ²	GB/T 5023.3-2008/IE C60227-3:1997	
201601 010584 0232	内部布线	江阴天祺硅胶制品有限公司	江阴天祺硅胶制品有限公司	60227 IEC 08 (RV-90) 300/500V 0.75mm ² /1.0mm ²	GB/T 5023.3-2008/IE C60227-3:1997	
CQC120 020816 81	跷板开关	乐清市唯信电子有限公司	乐清市唯信电子有限公司	KCD3 16(4)A 250VAC T105/55 1E4	GB/T 15092.1-2020;G B/T 15092.101-2020	*
CQC030 020075 57	跷板开关	慈溪市三洋电器有限公司	慈溪市三洋电器有限公司	K10-2 16A 250V T100/55 1E4	GB/T 15092.1-2020; GB/T 15092.101-2020	

认证证书编号	关键件名称	生产者	生产企业	型号规格	认证标准	备注
CQC040 030118 99	跷板开关	浙江佳龙电子有限公司	浙江佳龙电子有限公司	KCD3 15A 250VAC 25T85 1E4	GB/T 15092.1-2020; GB/T 15092.101-2020	
CQC030 020029 72	跷板开关	常州市金和电器有限公司	常州市金和电器有限公司	KCD3 15A 250V T125/55 1E4	GB/T 15092.1-2020; GB/T 15092.101-2020	
CQC130 021032 89	跷板开关	乐清市恩赐电子科技有限公司	乐清市恩赐电子科技有限公司	KCD1 16A 250VAC 10A 125V T105 1E4	GB/T 15092.1-2020; GB/T 15092.101-2020	
CQC130 021032 89	跷板开关	乐清市恩赐电子科技有限公司	乐清市恩赐电子科技有限公司	KCD3, KCD4, KCD5 16A 250VAC T105 1E4	GB/T 15092.1-2020; GB/T 15092.101-2020	
CQC120 020669 88	跷板开关	乐清市先驱电子科技有限公司	乐清市先驱电子科技有限公司	KCD 16A 250VAC T105 1E4	GB/T 15092.1-2020; GB/T 15092.101-2020	
CQC110 020585 00	跷板开关	慈溪市碧利沙电器厂	慈溪市碧利沙电器厂	RK1-23 16 (6) A 250V T100 1E4	GB/T 15092.1-2020; GB/T 15092.101-2020	
CQC020 020024 39	跷板开关	上海永星电子开关有限公司	永星电子开关(嘉兴)有限公司	KCD3 6A 250V 1E4	GB/T 15092.1-2020; GB/T 15092.101-2020	
CQC070 020186 77	跷板开关	上海永星电子开关有限公司	永星电子开关(嘉兴)有限公司	KCD1 16(4)A 250VAC T85 1E4	GB/T 15092.1-2020; GB/T 15092.101-2020	
CQC030 020075	跷板开关	慈溪市三洋电器有	慈溪市三洋电器有	K10-1 10A 250VAC 6(6)A	GB/T 15092.1-2020;	

认证证书编号	关键件名称	生产者	生产企业	型号规格	认证标准	备注
58		限公司	限公司	250VAC T105/55 1E4	GB/T 15092.101-2020	
CQC140 021129 64	跷板开关	慈溪市附海顺派电器厂	慈溪市附海顺派电器厂	16-1 16(4)A 250V T100/55 1E4	GB/T 15092.1-2020; GB/T 15092.101-2020	
CQC140 021129 65	跷板开关	慈溪市附海顺派电器厂	慈溪市附海顺派电器厂	K10-1 16A 250VAC、10A 250VAC T125 1E4	GB/T 15092.1-2020; GB/T 15092.101-2020	
CQC040 010098 22	跷板开关	浙江宏兴电器有限公司	浙江宏兴电器有限公司	KCD1 6/12A 250VAC T85/55 1E4	GB/T 15092.1-2020; GB/T 15092.101-2020	
CQC080 020267 34	跷板开关	浙江宏兴电器有限公司	浙江宏兴电器有限公司	KCD3 16/30A 250VAC T125/55 1E4	GB/T 15092.1-2020; GB/T 15092.101-2020	
CQC030 020085 65	跷板开关	慈溪市师桥岐山电子仪表厂	慈溪市师桥岐山电子仪表厂	S-118 16A 10A 6A 250VAC 1E4	GB/T 15092.1-2020; GB/T 15092.101-2020	
CQC030 020036 52	跷板开关	宁波万事达综研电气有限公司	宁波万事达综研电气有限公司	RK1-11 16A 250VAC 50Hz T100/55 1E4	GB/T 15092.1-2020; GB/T 15092.101-2020	
随整机测试	水泵	宁波艾迪威泵业科技有限公司	宁波艾迪威泵业科技有限公司	ADV-365 DC12V	GB 4706.1-2005; GB 4706.19-2008	*
CQC100 010491 25	变压器	佛山市顺德区扬洋电子有限公司	佛山市顺德区扬洋电子有限公司	E16 B级	GB/T 19212.1-2016; GB/T 19212.17-2019	*

认证证书编号	关键件名称	生产者	生产企业	型号规格	认证标准	备注
CQC170 021742 79	继电器	中山市旭景精密电子有限公司	中山市旭景精密电子有限公司	XJ3FF-12VDC-S-A 10A/250VAC 电气寿命: 1E5 周期 境温度: -40°C~85°C	GB/T 21711.1-2023	*
CQC110 020561 54	继电器	深圳市元则电器有限公司	东莞市元则电器有限公司	Y3F-SS-112DM 10A 250VAC 电 气寿命: 1E5 周 期 环境温度: -40°C~105°C	GB/T 21711.1-2023	
CQC140 021143 62	继电器	东海县通灵电器有限公司	东海县通灵电器有限公司	JQC-3FF-S-H 10A 250VAC 12VDC 电气寿 命: 5E4 周期 环 境温度: -40°C~ 85°C	GB/T 21711.1-2008	
CQC050 010122 65	继电器	中山市小榄镇国科继电器厂	中山市小榄镇国科继电器厂	GK3FF-12VDC-S-A 10A 250V 电气 寿命: 1E5 周期 环境温度: -40~ 105°C	GB/T 21711.1-2008	
CQC040 010095 56	继电器	宁波力顺继电器有限公司	宁波力顺继电器有限公司	LS-T73 10A 250VAC 电气寿 命: 5E4 周期 环 境温度: -40°C~ 85°C	GB/T 21711.1-2023	
CQC090 020346 71	继电器	余姚市城区汇隆仓继电器制造厂	余姚市城区汇隆仓继电器制造厂	973-12VDC-SL-A 10A 250VAC 电 气寿命: 100000 周期 环境温度: -40°C~85°C	GB/T 21711.1-2023	
CQC070 010214 74	继电器	宁波赛特勒电子有限公司	宁波赛特勒电子有限公司	JQC-3FF 10A 277VAC 电气寿 命: 1E4 周期 环 境温度: -40°C~	GB/T 21711.1-2008	

认证证书编号	关键件名称	生产者	生产企业	型号规格	认证标准	备注
				85℃		
CQC020 010021 26	继电器	三友联众 集团股份 有限公司	三友联众 集团股份 有限公司	SRD-S-112DM 10A 250VAC 电 气寿命: 20000 周期 环境温度: -40~85℃	GB/T 21711.1-2008	
CQC130 021039 83	继电器	东莞市万 汇实业有 限公司	东莞市万 汇实业有 限公司	JQC-3F 10A 250VAC 电气寿 命: 20000 周期 环境温度: -40℃~105℃	GB/T 21711.1-2008	
CQC170 021742 79	继电器	中山市旭 景精密电 子有限公 司	中山市旭 景精密电 子有限公 司	XJ3FF-12VDC-S- A 10A/250VAC 电气寿命: 1E5 周期 环境温度: -40℃~85℃	GB/T 21711.1-2023	
CQC170 021674 40	继电器	中山市伊 庆源电子 有限公司	中山市伊 庆源电子 有限公司	SDA3F-12VDC-ST 105 10A 277VAC 电气寿命: 50000 周期 环境温度: -40℃~105℃	GB/T 21711.1-2008	
CQC140 021053 43	继电器	中山市道 恒继电器 有限公司	中山市道 恒继电器 有限公司	DH3F-A-12D-SS 10A 250VAC 电 气寿命: 5E4 周 期 环境温度: -40~105℃	GB/T 21711.1-2023	
CQC190 022112 41	继电器	广东顺德 禾晨精密 电子有限 公司	广东顺德 禾晨精密 电子有限 公司	HRA-S-12DA 10A 250VAC 电气寿 命: 10000 周期 环境温度: -40℃~105℃	GB/T 21711.1-2023	
CQC090 020369 99	继电器	浙江美硕 电气科技 股份有限	浙江美硕 电气科技 股份有限	MPA-S-112-A 10A 250VAC 电 气寿命: 2E4 周 期 环境温度:	GB/T 21711.1-2008	

认证证书编号	关键件名称	生产者	生产企业	型号规格	认证标准	备注
		公司	公司	-40℃~105℃		
CQC130 021042 20	继电器	宁波市鄞州天辉电子厂	宁波市鄞州天辉电子厂	TH-T73-DC12V-A-S 10A 250VAC 电气寿命: 5E4 周期 环境温度: -55℃~85℃环 境温度: -55℃~ 85℃	GB/T 21711.1-2023	
CQC140 021186 59	继电器	宁波大润继电器有限公司	宁波大润继电器有限公司	DR-T73 10A 250VAC 电气寿 命: 50000 周期 环境温度: -40℃~85℃	GB/T 21711.1-2008	
自我声明编号: 202097 020700 0073	超小型熔断体	旭程电子(深圳)有限公司	旭程电子(深圳)有限公司	5TE T10A 250V	GB/T9364.3-2018; GB/T9364.1-2015	*
CQC160 021609 54	碳纤维发热线	东莞市仕昌实业有限公司	东莞市仕昌实业有限公司	Shichang-002 100VAC-240VAC 15W	QB/T 2163-2012	*
201201 020453 2641	耦合器	温州雷凡科技有限公司	温州雷凡科技有限公司	KSD-368-5+KSD-368-5A 10A 250V~ 1E4	GB/T 17465.1-2009;G B/T 17465.4-2015	*
202201 020445 8890	耦合器	温州雷凡科技有限公司	温州雷凡科技有限公司	LF6+LF6A 10A 250V~1E4 不防 溢出 最小器具 重量 300g 最小 底座重量 100g 电线最小截面积 0.75mm ²	GB/T 17465.1-2009;G B/T 17465.4-2015	*(报 备)
201501 020482	耦合器	广东汇莱德温控器	广东汇莱德温控器	KSD-600B+KSD-600-3 10A 240V~	GB/T 17465.1-2009;G	*(

认证证书编号	关键件名称	生产者	生产企业	型号规格	认证标准	备注
8435		有限公司	有限公司	1E4 不防溢出 最小器具重量 500g 最小底座 重量 100g 电线 最小截面积 0.75mm ²	B/T 17465.4-2015	报 备)
202101 020441 4478	耦合器	温州雷凡 科技有限 公司	温州雷凡 科技有限 公司	QX189A+QX198A 10A 250V~ 1E4 不防溢出 最小 器具重量 300g 最小底座重量 100g 电线最小 截面积 0.75mm ²	GB/T 17465.1-2009;G B/T 17465.4-2015	* (报 备)
CQC120 020680 96	热切断 器	温州雷凡 科技有限 公司	温州雷凡 科技有限 公司	KSD-368-5A 10A 250VAC 50/60Hz 1C 型 插片端子 T125 污染等级 2 动作温度:130℃ 周期 10000 次	GB/T 14536.1-2022;G B/T 14536.10-2022	*
CQC220 023368 15	热切断 器	温州雷凡 科技有限 公司	温州雷凡 科技有限 公司	LF6A 10A 250V~ 1.C 型 T125 插 片端子 污染等 级 2 动作温度: 130℃ 周期 10000 次 (自动 动作) 自动复位 PTI175	GB/T 14536.1-2022;G B/T 14536.10-2022	* (报 备)
CQC150 021372 78	热切断 器	广东汇莱 德温控器 有限公司	广东汇莱 德温控器 有限公司	KSD-600-3 10A 240V~ 动作温 度 125℃ T125 1B 10000 周期 自动复位 PTI175 插片端 子 污染等级 2	GB/T 14536.1-2022;G B/T 14536.10-2022	* (报 备)
CQC210 023103	热切断	温州雷凡 科技有限	温州雷凡 科技有限	QX198A 10A 250V~ 热切	GB/T 14536.1-2022;G	* (

认证证书编号	关键件名称	生产者	生产企业	型号规格	认证标准	备注
89	器	公司	公司	断路器 动作温度为 130℃ 1C 型 动作 动作周期 次数 10000 次 (自动动作) 自动复位 环境温度 T125 插片端子 PT1175 污染等级 2	B/T 14536.10-2022	报备)
CQC100 020516 42	日用管状电热管(发热管)	中山市弘丰电器有限公司	中山市弘丰电器有限公司	HF-2 1350W 220V~ 50Hz	JB/T 4088.1-2022	*
CQC180 021896 72	日用管状电热管(发热管)	廉江市集鑫电器配件厂	廉江市集鑫电器配件厂	ZH、JX 1350W 220V~ 50Hz	JB/T4088-2012	
CQC100 020521 80	日用管状电热管(发热管)	廉江市罗洲家用电器厂	廉江市罗洲家用电器厂	LJ 1350W 220V~ 50Hz	JB/T4088-2012	
CQC130 020968 34	日用管状电热管(发热管)	中山市铭江五金电器有限公司	中山市铭江五金电器有限公司	MH 1350W 220V~ 50Hz	JB/T 4088.1-2022	
CQC100 020507 08	日用管状电热管(发热管)	佛山市三水白云山电热器具有限公司	佛山市三水白云山电热器具有限公司	TL 220VAC 50Hz 1350W	JB/T 4088.1-2022	
CQC110 020585 40	日用管状电热管(发热管)	佛山市顺德区北滘镇尚贵电器制品厂	佛山市顺德区北滘镇尚贵电器制品厂	SG 220V~ 50Hz 1350W	JB/T 4088.1-2022	
CQC030 020033	日用管状电热	信宜江东电子有限	信宜江东电子有限	RGS 220VAC 50Hz	JB/T 4088-2012	

认证证书编号	关键件名称	生产者	生产企业	型号规格	认证标准	备注
38	管(发热管)	公司	公司	1350W		
CQC110 020580 79	日用管状电热管(发热管)	中山市美科美五金电器有限公司	中山市美科美五金电器有限公司	MKM 220VAC 50Hz 1350W	JB/T 4088-2012	
CQC090 020361 57	扁形快速连接端头	慈溪市迅捷接插件有限公司	慈溪市迅捷接插件有限公司	XJ-480-B2 4.8×0.5mm	GB/T 17196-2017	*
CQC090 020361 57	扁形快速连接端头	慈溪市迅捷接插件有限公司	慈溪市迅捷接插件有限公司	XJ-480-B-A1 XJ-480-C XJ187042TSBJ8 XJ187046TOBZ8 XJ187050TSBZ8 4.8×0.5mm	GB/T 17196-2017	
CQC150 021332 68	扁型快速连接插套	宁波瀚宇电气有限公司	宁波瀚宇电气有限公司	HY-187-ZC 4.8×0.8	GB/T 17196-2017	*
CQC150 021332 68	扁型快速连接插套	宁波瀚宇电气有限公司	宁波瀚宇电气有限公司	HY-187-DS HY-187-WC HY-187-WS 4.8×0.8	GB/T 17196-2017	

注：安全测试是在含有上表中注有*号的关键件的型号上进行的。

报 告 组 成

报告内容	有无	页数	编号
封面	√	1	24701-A202400014
首页	√	1	24701-A202400014
描述与说明	√	47	24701-A202400014
安全关键件清单	√	14	24701-A202400014
安全型式试验报告	√	55	24701-A202400014-S
电磁兼容型式试验报告	—	—	—
封底	√	1	—

本报告由表中划√的所有内容组成。

- 判定：
- P 试验结果符合要求
 - F 试验结果不符合要求
 - N 要求不适用于该产品； 或不进行该项试验

声 明

本报告试验结果仅对受试样品有效；
未经许可本报告不得部分复制；
对本报告如有异议；请于收到报告之日起十五天内提出。

检测机构：赛旺检验检测认证有限公司

地 址：重庆市两江新区花朝工业园 C3 栋 1 层

邮政编码：401120

电 话：023-60367868

传 真：023-60367868

E-mail: swjc2020@163.com