



中国认可
国际互认
检测
TESTING
CNAS L0095

国家强制性产品认证 试验报告

新申请 变更 监督 复审 其他：

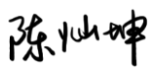
申请编号：A2023CCC0717-4158744
(任务编号)

产品名称：电压力锅

型 号：见 P2

检测机构：威凯检测技术有限公司



<p>样品名称：电压力锅</p> <p>型 号：HP-60YD7-13S 220V~ 50Hz 1300W 6.0L</p> <p>商 标：N</p> <p>样品数量： 新增型号各 1 台</p> <p>样品来源：送样</p> <p>收样日期：2023-4-13</p> <p>完成日期：2023-4-26</p>	<p>委托人： 广东韩派电器有限公司 委托人地址： 中山市南头镇南头大道东 43 号一层之四</p> <p>生产者： 广东韩派电器有限公司 生产者地址： 中山市南头镇南头大道东 43 号一层之四</p> <p>生产企业： 广东韩派电器有限公司 生产企业地址： 中山市南头镇南头大道东 43 号</p>
<p>试验依据标准：</p> <p>GB 4706.1-2005 《家用和类似用途电器的安全 第 1 部分：通用要求》 GB 4706.19-2008 《家用和类似用途电器的安全 液体加热器的特殊要求》</p>	
<p>试验结论：</p> <p>合格</p>	
<p>签发人：陈灿坤</p> <p>签名： </p> <p>签发日期：2023-4-26</p>	<p>威凯检测技术有限公司 盖章 2023 年 4 月 26 日</p>

描述与说明 (型号差异与检测说明)

型 号:

HP-30H1, HP-30H1D, HP-30H2, HP-30H2D, HP-30H3, HP-30H5, HP-30H6 1300W 3. 0L;
 HP-30H1-1, HP-30H2-1, HP-30H3-1, HP-30H5-1, HP-30H6-1 1000W 3. 0L;
 HP-40H1, HP-40H1D, HP-40H2, HP-40H2D, HP-40H3, HP-40H5, HP-40H6 1300W 4. 0L;
 HP-40H1-1, HP-40H2-1, HP-40H3-1, HP-40H5-1, HP-40H6-1 1000W 4. 0L;
 HP-50H1, HP-50H5, HP-50H6, HP-50YD5-13, HP-50YD2-13, HP-50YD6-13, HP-50SD10-13,
 HP-50SD6-13 1300W 5. 0L; HP-50H1-1, HP-50H5-1, HP-50H6-1, HP-50YD5, HP-50YD2, HP-50YD6,
 HP-50YD7, HP-50YD7-13, HP-50SH2, HP-90SH8, HP-50SD10, HP-50SD6 1000W 5. 0L;
 HP-60H1, HP-60H5, HP-60H6, HP-60YD5-13, HP-60YD2-13, HP-60YD6-13,
 HP-60YD7-13, HP-60SD10-13, HP-60SD6-13 1300W 6. 0L; HP-60H1-1, HP-60H5-1, HP-60H6-1, HP-60YD5,
 HP-60YD2, HP-60YD6, HP-60YD7, HP-60SH2, HP-100SH8, HP-60SD10, HP-60SD6 1000W 6. 0L;
 HP-40YD6, HP-40YD7, HP-40SH2, HP-80SH8 800W 4. 0L; HP-40YD6-1, HP-40YD7-1, HP-40SH2-1,
 HP-80SH8-1 1000W 4. 0L; HP-20SY1, HP-60SA2, HP-20SG6 710W 2. 0L; HP-25SG6 710W 2. 5L;
 HP-30H1-S, HP-30H1D-S, HP-30H2-S, HP-30H2D-S, HP-30H3-S, HP-30H5-S, HP-30H6-S 1300W 3. 0L;
 HP-30H1-1S, HP-30H2-1S, HP-30H3-1S, HP-30H5-1S, HP-30H6-1S 1000W 3. 0L; HP-40H1-S, HP-40H1D-S,
 HP-40H2-S, HP-40H2D-S, HP-40H3-S, HP-40H5-S, HP-40H6-S 1300W 4. 0L; HP-40H1-1S, HP-40H2-1S,
 HP-40H3-1S, HP-40H5-1S, HP-40H6-1S 1000W 4. 0L; HP-50H1-S, HP-50H5-S, HP-50H6-S, HP-50YD5-13S,
 HP-50YD2-13S, HP-50YD6-13S, HP-50SD10-13S, HP-50SD6-13S 1300W 5. 0L; HP-50H1-1S, HP-50H5-1S,
 HP-50H6-1S, HP-50YD5-S, HP-50YD2-S, HP-50YD6-S, HP-50YD7-S, HP-50YD7-13S, HP-50SH2-S,
 HP-90SH8-S, HP-50SD10-S, HP-50SD6-S 1000W 5. 0L; HP-60H1-S, HP-60H5-S, HP-60H6-S, HP-60YD5-13S,
 HP-60YD2-13S, HP-60YD6-13S, HP-60YD7-13S, HP-60SD10-13S, HP-60SD6-13S 1300W 6. 0L;
 HP-60H1-1S, HP-60H5-1S, HP-60H6-1S, HP-60YD5-S, HP-60YD2-S, HP-60YD6-S, HP-60YD7-S, HP-60SH2-S,
 HP-100SH8-S, HP-60SD10-S, HP-60SD6-S 1000W 6. 0L; HP-40YD6-S, HP-40YD7-S, HP-40SH2-S,
 HP-80SH8-S 800W 4. 0L; HP-40YD6-1S, HP-40YD7-1S, HP-40SH2-1S, HP-80SH8-1S 1000W 4. 0L;
 HP-20SY1-S, HP-60SA2-S, HP-20SG6-S 710W 2. 0L; HP-25SG6-S 710W 2. 5L; HP-30H9-S, HP-30H12-S,
 HP-30H13-S, HP-30H15-S 1300W 3. 0L; HP-40H9-S, HP-40H12-S, HP-40H13-S, HP-40H15-S 1300W 4. 0L;
 HP-50H11-S, HP-50SD16-13S 1300W 5. 0L; HP-60H11-S, HP-60SD16-13S 1300W 6. 0L; HP-16SY1-S,
 HP-16SA2-S 710W 1. 6L ; HP-50YH8-13S 5. 0L 1300W, HP-60YH8-13S 6. 0L 1300W 220V~ 50Hz

描述与说明（型号差异与检测说明）

1、本申请单元所覆盖的产品型号规格及相关情况说明：

本次申请增加型号 HP-30H1-S、HP-30H1D-S、HP-30H2-S、HP-30H2D-S、HP-30H3-S、HP-30H5-S、HP-30H6-S、HP-30H1-1S、HP-30H2-1S、HP-30H3-1S、HP-30H5-1S、HP-30H6-1S HP-40H1-S、HP-40H1D-S、HP-40H2-S、HP-40H2D-S、HP-40H3-S、HP-40H5-S、HP-40H6-S、HP-40H1-1S、HP-40H2-1S、HP-40H3-1S、HP-40H5-1S、HP-40H6-1S、HP-50H1-S、HP-50H5-S、HP-50H6-S、HP-50YD5-13S、HP-50YD2-13S、HP-50YD6-13S、HP-50SD10-13S、HP-50SD6-13S、HP-50H1-1S、HP-50H5-1S、HP-50H6-1S、HP-50YD5-S、HP-50YD2-S、HP-50YD6-S、HP-50YD7-S、HP-50YD7-13S、HP-50SH2-S、HP-90SH8-S、HP-50SD10-S、HP-50SD6-S、HP-60H1-S、HP-60H5-S、HP-60H6-S、HP-60YD5-13S、HP-60YD2-13S、HP-60YD6-13S、HP-60YD7-13S、HP-60SD10-13S、HP-60SD6-13S、HP-60H1-1S、HP-60H5-1S、HP-60H6-1S、HP-60YD5-S、HP-60YD2-S、HP-60YD6-S、HP-60YD7-S、HP-60SH2-S、HP-100SH8-S、HP-60SD10-S、HP-60SD6-S、HP-40YD6-S、HP-40YD7-S、HP-40SH2-S、HP-80SH8-S、HP-40YD6-1S、HP-40YD7-1S、HP-40SH2-1S、HP-80SH8-1S、HP-20SY1-S、HP-60SA2-S、HP-20SG6-S、HP-25SG6-S、HP-30H9-S、HP-30H12-S、HP-30H13-S、HP-30H15-S、HP-40H9-S、HP-40H12-S、HP-40H13-S、HP-40H15-S、HP-50H11-S、HP-50SD16-13S、HP-60H11-S、HP-60SD16-13S、HP-16SY1-S、HP-16SA2-S、HP-50YH8-13S、HP-60YH8-13S 与原获证主检型号 HP-60YD7-13 之间的差异在于：

- ①外观不相同（详见照片）。
- ②输入功率及额定容积不相同（详见铭牌）。
- ③控制电路板不相同（基材、结构和电路原理相同，电子元件摆放位置等有差异，详见照片）
其余电气原理及结构，使用的元件参数等均相同。
- ④内锅中层的结构不相同（详见照片）

本次申请增加型号之间的差异在于：

- ①外观不相同（详见照片）。
- ②输入功率及额定容积不相同（详见铭牌）。
- ③控制电路板不相同（基材、结构和电路原理相同，电子元件摆放位置等有差异，详见照片）
其余电气原理及结构，使用的元件参数等均相同。

2、检测说明：

本次申请是对已获证型号 HP-60YD7-13 等（CCC 证书号：2021010717388269）进行：

- ①在原获证主检型号 HP-60YD7-13 的基础上增加型号（具体型号见上差异说明或本报告铭牌）。
- ②增加发热盘供应商的确认（详见元件表）。

仅对 HP-60YD7-13S 进行了第 7、8、22、23、24、29 章的相关项目检测，对其余新增型号进行了第 7、8、22、29 章的相关项目检测。

3、历次变更情况说明：

报告号	报告类型
00501-CG2021-3785	全项目
00501-CG2022-6817	变更

4、报告更改情况：无

描述与说明（样品描述及说明）

1. 防触电保护类别： 0 类[] 0 I 类[] I 类[] II 类[] III 类[]
 2. 器具类型： 便携式[] 手持式[] 驻立式[]（固定式[] 嵌装式[]）
 3. 与电源连接的方式：
 - 不打算永久性连接到固定布线：
 - 装有一个插头的电源软线[]（X 连接[] Y 连接[] Z 连接[]）
 - 不带插头的电源软线[]
 - 输入插口[]
 - 直接插入到输出插座的插脚[]
 - 打算永久性连接到固定布线：
 - 连接固定布线电缆的一组接线端子[]
 - 连接柔性软线的一组接线端子[]
 - 一组电源引线[]
 - 连接适当类型的电缆或导管的一组接线端子和电缆入口、导管入口、预留的现场成形孔或压盖
 4. 产品特殊描述：
 - 液体加热器具：
 - 电水壶[] 开水器[] 咖啡壶[] 煮蛋器[] 热奶器[]
 - 喂食瓶加热器[] 压力锅[] 烹调平锅[] 炖锅[] 酸奶器[]
 - 蒸锅[] 煮沸清洗器[] 其他[]
 - 是否浸在水中清洗：是[] 不是[]
 5. 补充试验信息：见描述与说明（型号差异与检测说明）。
- 注： 详见原型式试验报告的描述与说明（样品描述与说明）部分的相关内容。

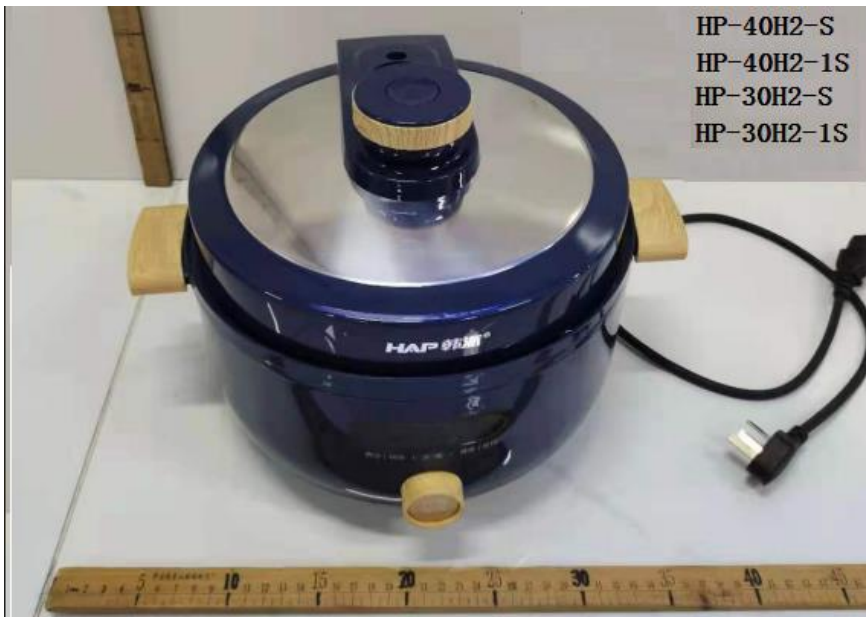
描述与说明 (样品铭牌)

电压力锅				电压力锅				电压力锅				电压力锅			
产品型号	HP-40YD6-1S	额定电压	220V~	产品型号	HP-40YD7-1S	额定电压	220V~	产品型号	HP-30H1D-S	额定电压	220V~	产品型号	HP-30H2D-S	额定电压	220V~
额定功率	1000W	额定频率	50Hz	额定功率	1000W	额定频率	50Hz	额定功率	1300W	额定频率	50Hz	额定功率	1300W	额定频率	50Hz
额定容量	4.0L	额定压力	0~70kPa	额定容量	4.0L	额定压力	0~70kPa	额定容量	3.0L	额定压力	0~70kPa	额定容量	3.0L	额定压力	0~70kPa
广东韩派电器有限公司				广东韩派电器有限公司				广东韩派电器有限公司				广东韩派电器有限公司			
电压力锅				电压力锅				电压力锅				电压力锅			
产品型号	HP-40SH2-1S	额定电压	220V~	产品型号	HP-80SH8-1S	额定电压	220V~	产品型号	HP-40H1D-S	额定电压	220V~	产品型号	HP-40H2D-S	额定电压	220V~
额定功率	1000W	额定频率	50Hz	额定功率	1000W	额定频率	50Hz	额定功率	1300W	额定频率	50Hz	额定功率	1300W	额定频率	50Hz
额定容量	4.0L	额定压力	0~70kPa	额定容量	4.0L	额定压力	0~70kPa	额定容量	4.0L	额定压力	0~70kPa	额定容量	4.0L	额定压力	0~70kPa
广东韩派电器有限公司				广东韩派电器有限公司				广东韩派电器有限公司				广东韩派电器有限公司			
电压力锅				电压力锅				电压力锅				电压力锅			
产品型号	HP-20SY1-S	额定电压	220V~	产品型号	HP-60SA2-S	额定电压	220V~	产品型号	HP-30H9-S	额定电压	220V~	产品型号	HP-30H12-S	额定电压	220V~
额定功率	710W	额定频率	50Hz	额定功率	710W	额定频率	50Hz	额定功率	1300W	额定频率	50Hz	额定功率	1300W	额定频率	50Hz
额定容量	2.0L	额定压力	0~70kPa	额定容量	2.0L	额定压力	0~70kPa	额定容量	3.0L	额定压力	0~70kPa	额定容量	3.0L	额定压力	0~70kPa
广东韩派电器有限公司				广东韩派电器有限公司				广东韩派电器有限公司				广东韩派电器有限公司			
电压力锅				电压力锅				电压力锅				电压力锅			
产品型号	HP-20SG6-S	额定电压	220V~	产品型号	HP-25SG6-S	额定电压	220V~	产品型号	HP-30H13-S	额定电压	220V~	产品型号	HP-30H15-S	额定电压	220V~
额定功率	710W	额定频率	50Hz	额定功率	710W	额定频率	50Hz	额定功率	1300W	额定频率	50Hz	额定功率	1300W	额定频率	50Hz
额定容量	2.0L	额定压力	0~70kPa	额定容量	2.5L	额定压力	0~70kPa	额定容量	3.0L	额定压力	0~70kPa	额定容量	3.0L	额定压力	0~70kPa
广东韩派电器有限公司				广东韩派电器有限公司				广东韩派电器有限公司				广东韩派电器有限公司			
电压力锅				电压力锅				电压力锅				电压力锅			
产品型号	HP-40H9-S	额定电压	220V~	产品型号	HP-40H12-S	额定电压	220V~	产品型号	HP-60H11-S	额定电压	220V~	产品型号	HP-60SD16-13S	额定电压	220V~
额定功率	1300W	额定频率	50Hz	额定功率	1300W	额定频率	50Hz	额定功率	1300W	额定频率	50Hz	额定功率	1300W	额定频率	50Hz
额定容量	4.0L	额定压力	0~70kPa	额定容量	4.0L	额定压力	0~70kPa	额定容量	6.0L	额定压力	0~70kPa	额定容量	6.0L	额定压力	0~70kPa
广东韩派电器有限公司				广东韩派电器有限公司				广东韩派电器有限公司				广东韩派电器有限公司			
电压力锅				电压力锅				电压力锅				电压力锅			
产品型号	HP-40H13-S	额定电压	220V~	产品型号	HP-40H15-S	额定电压	220V~	产品型号	HP-16ST1-S	额定电压	220V~	产品型号	HP-16SA2-S	额定电压	220V~
额定功率	1300W	额定频率	50Hz	额定功率	1300W	额定频率	50Hz	额定功率	710W	额定频率	50Hz	额定功率	710W	额定频率	50Hz
额定容量	4.0L	额定压力	0~70kPa	额定容量	4.0L	额定压力	0~70kPa	额定容量	1.6L	额定压力	0~70kPa	额定容量	1.6L	额定压力	0~70kPa
广东韩派电器有限公司				广东韩派电器有限公司				广东韩派电器有限公司				广东韩派电器有限公司			
电压力锅				电压力锅				电压力锅				电压力锅			
产品型号	HP-50H11-S	额定电压	220V~	产品型号	HP-50SD16-13S	额定电压	220V~	产品型号	HP-50YH8-13S	额定电压	220V~	产品型号	HP-60YH8-13S	额定电压	220V~
额定功率	1300W	额定频率	50Hz	额定功率	1300W	额定频率	50Hz	额定功率	1300W	额定频率	50Hz	额定功率	1300W	额定频率	50Hz
额定容量	5.0L	额定压力	0~70kPa	额定容量	5.0L	额定压力	0~70kPa	额定容量	5.0L	额定压力	0~70kPa	额定容量	6.0L	额定压力	0~70kPa
广东韩派电器有限公司				广东韩派电器有限公司				广东韩派电器有限公司				广东韩派电器有限公司			

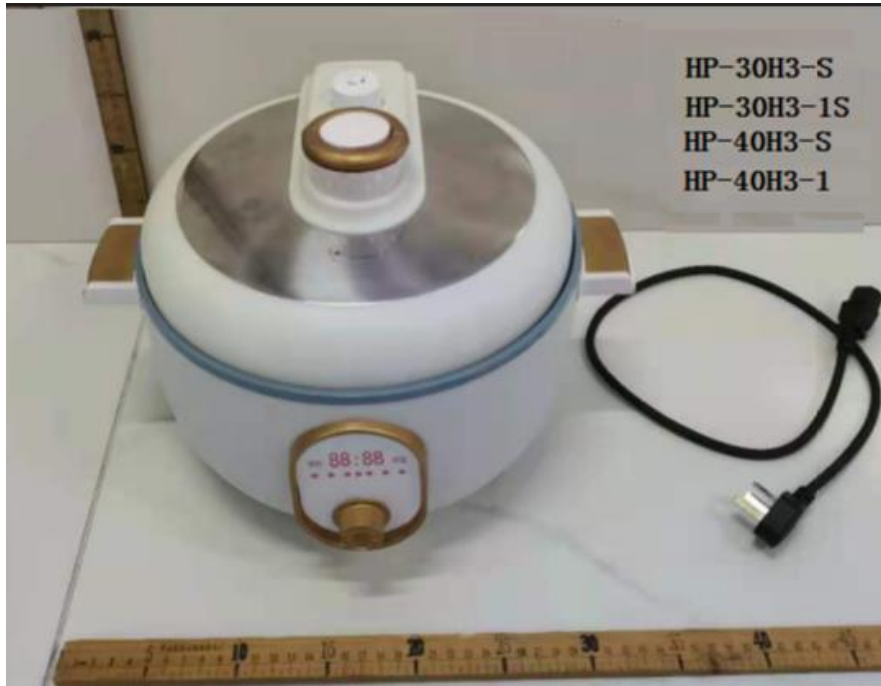
描述与说明 (样品照片)



描述与说明 (样品照片)



描述与说明 (样品照片)



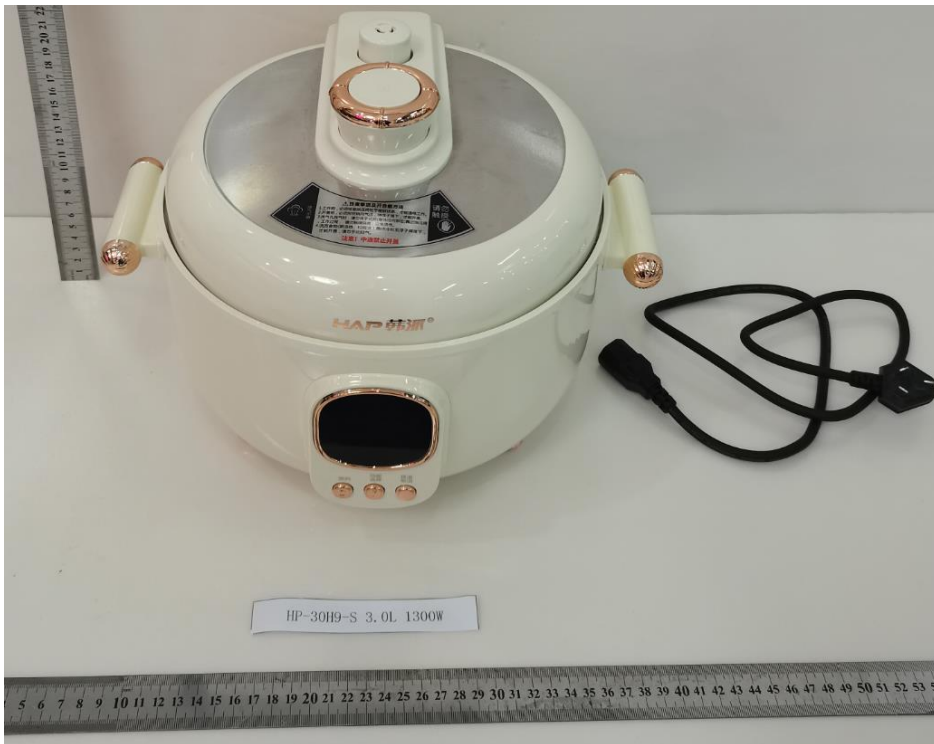
描述与说明 (样品照片)



描述与说明 (样品照片)



描述与说明 (样品照片)



描述与说明 (样品照片)



描述与说明 (样品照片)



描述与说明 (样品照片)



描述与说明 (样品照片)



描述与说明 (样品照片)



描述与说明 (样品照片)



描述与说明 (样品照片)



描述与说明 (样品照片)



描述与说明 (样品照片)



描述与说明 (样品照片)



描述与说明 (样品照片)



描述与说明 (样品照片)



描述与说明 (样品照片)



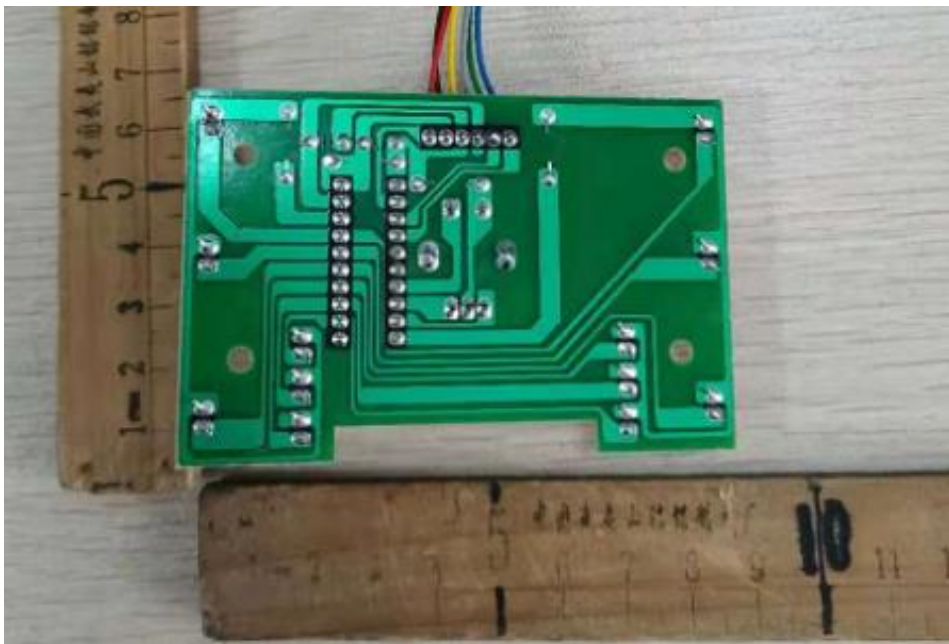
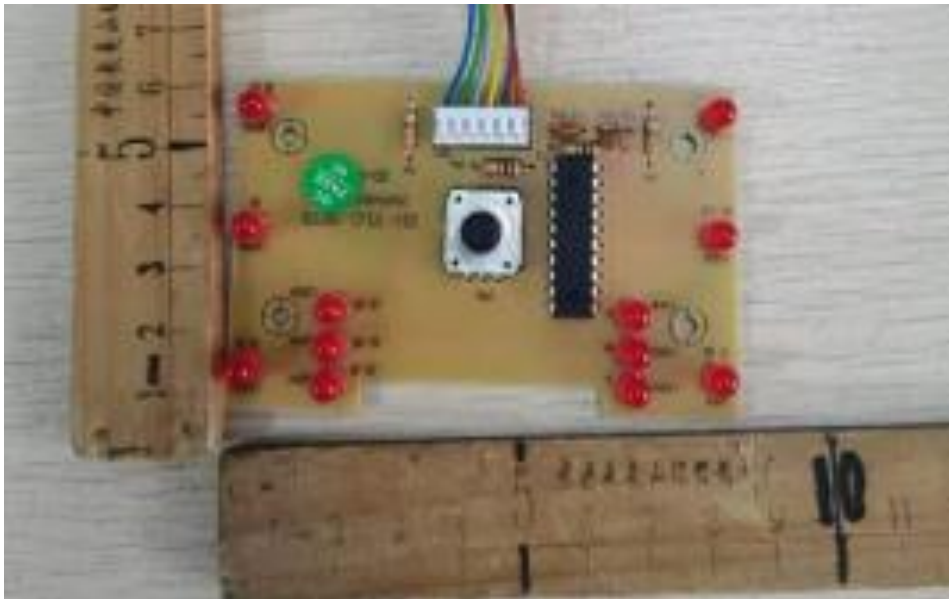
HP-60YH8-13S



HP-50YH8-13S

描述与说明 (样品照片)

下面为控制面板的照片



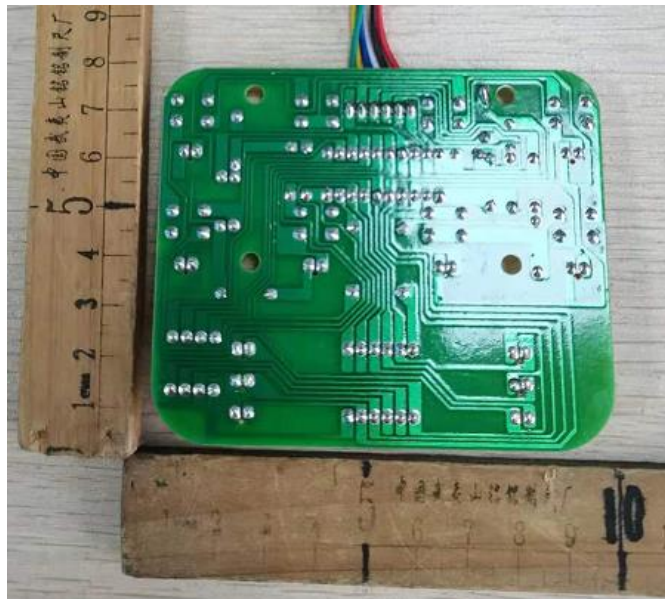
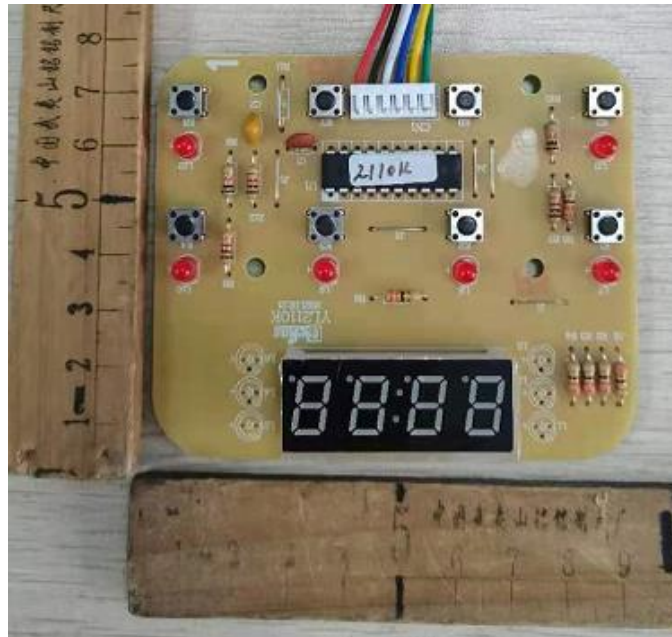
HP-30H1-S, HP-30H1D-S, HP-30H1-1S, HP-40H1-S, HP-40H1D-S, HP-40H1-1S, HP-50H1-S, HP-50H1-1S, HP-60H1-S, HP-60H1-1S

描述与说明 (样品照片)



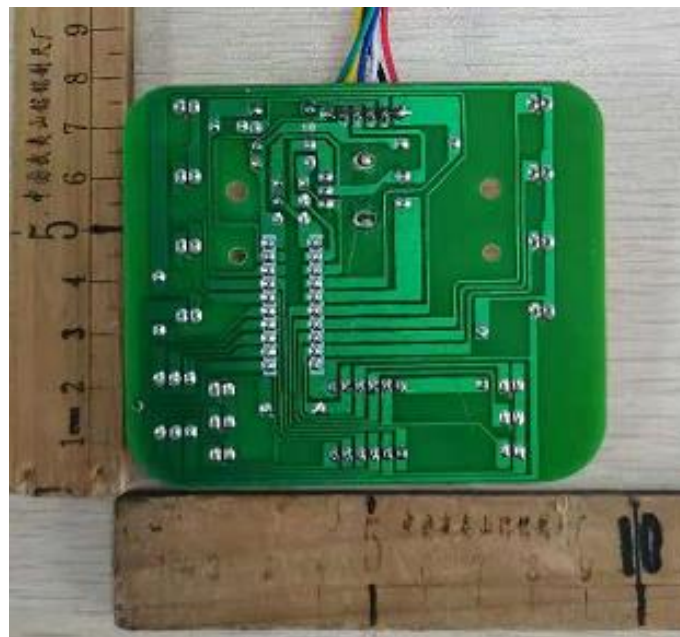
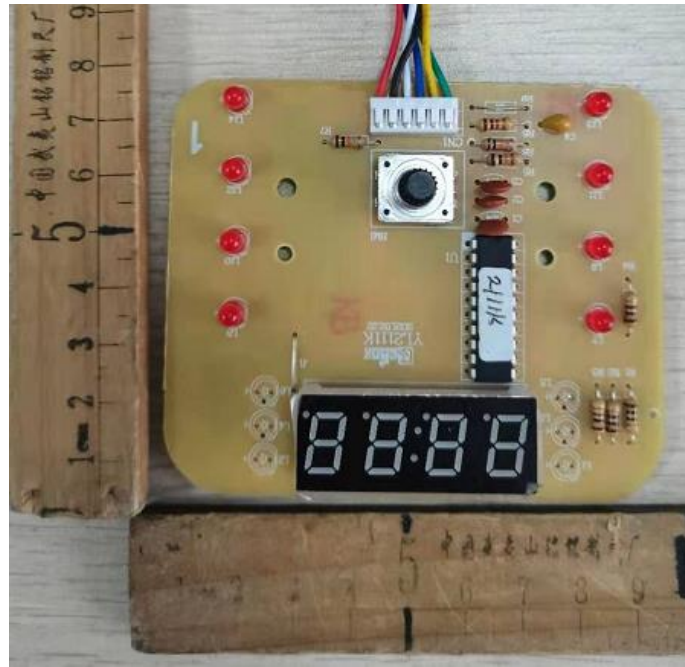
HP-30H2-S, HP-30H2D-S, HP-30H2-1S, HP-40H2-S, HP-40H2D-S, HP-40H2-1S

描述与说明 (样品照片)



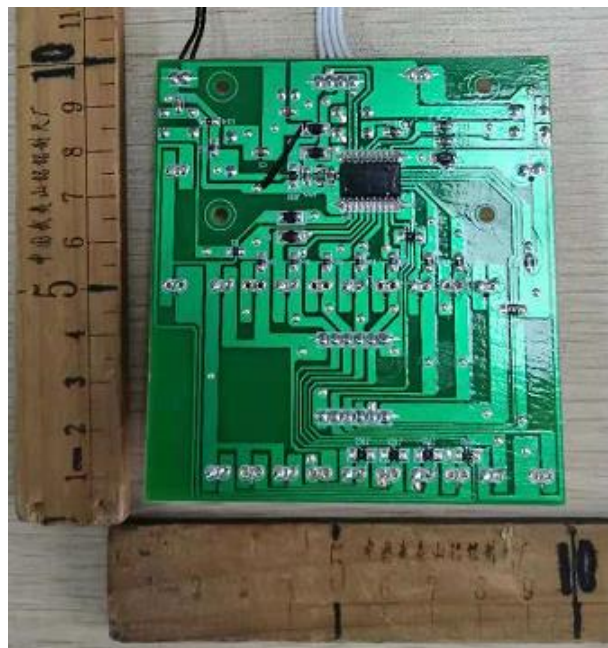
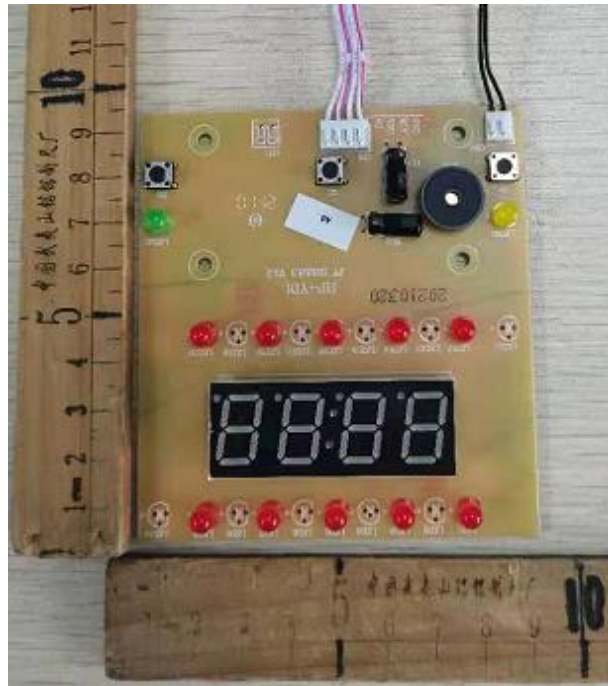
HP-30H5-S, HP-30H5-1S, HP-40H5-S, HP-40H5-1S, HP-50H5-S, HP-50H5-1S, HP-60H5-S, HP-60H5-1S

描述与说明 (样品照片)



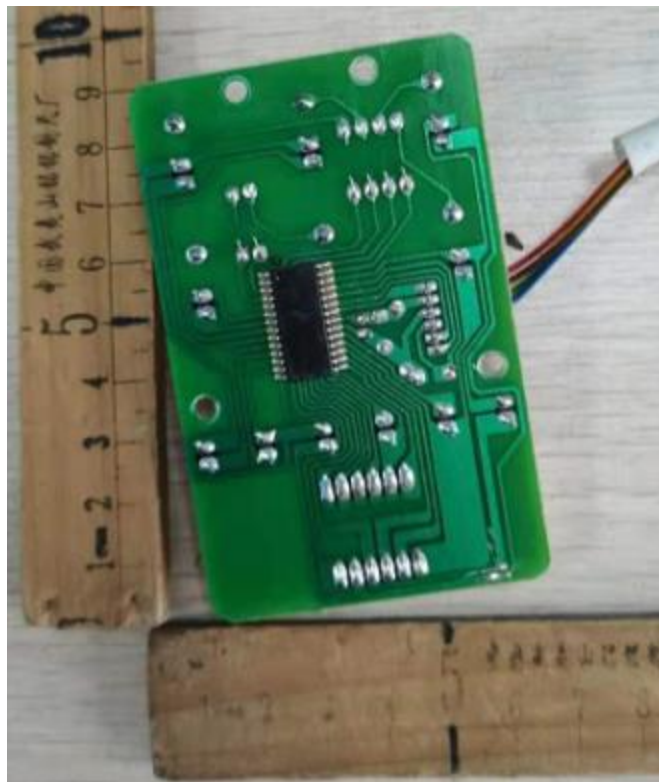
HP-30H6-S, HP-30H6-1S, HP-40H6-S, HP-40H6-1S, HP-50H6-S, HP-50H6-1S, HP-60H6-S, HP-60H6-1S

描述与说明 (样品照片)



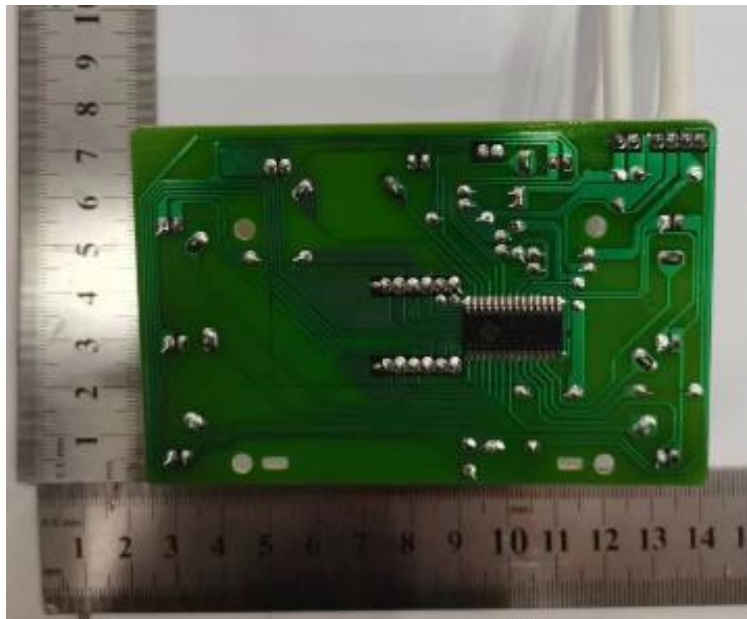
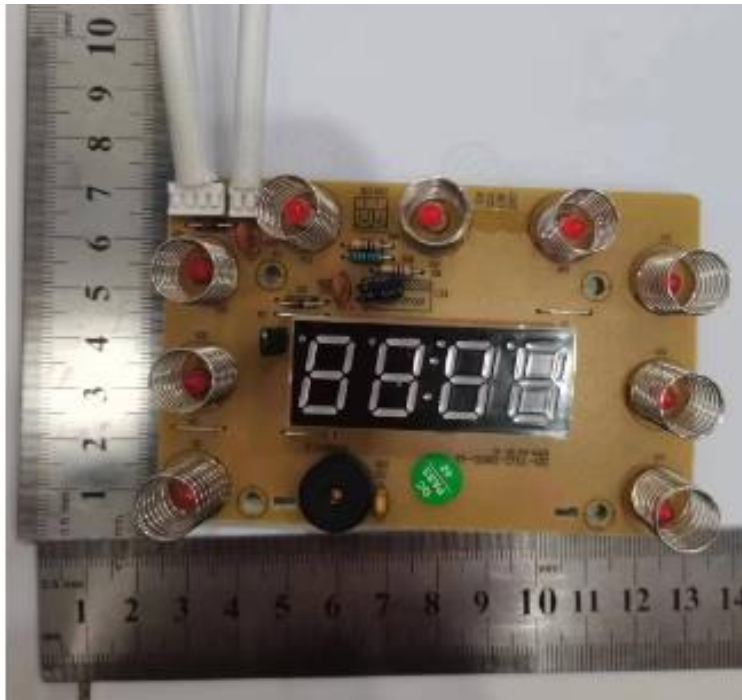
HP-50YD5-S, HP-50YD5-13S, HP-60YD5-S, HP-60YD5-13S, HP-50YD2-S, HP-50YD2-13S, HP-60YD2S, HP-60YD2-13S, HP-40YD6-S, HP-40YD6-13S, HP-50YD6-S, HP-50YD6-13S, HP-60YD6-S, HP-60YD6-13S, HP-40YD7-S, HP-40YD7-13S, HP-50YD7-S, HP-50YD7-13S, HP-60YD7-S, HP-60YD7-13S

描述与说明 (样品照片)



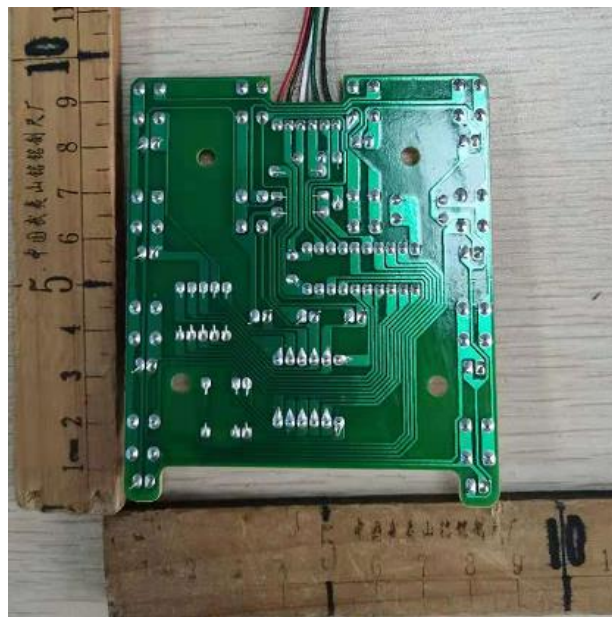
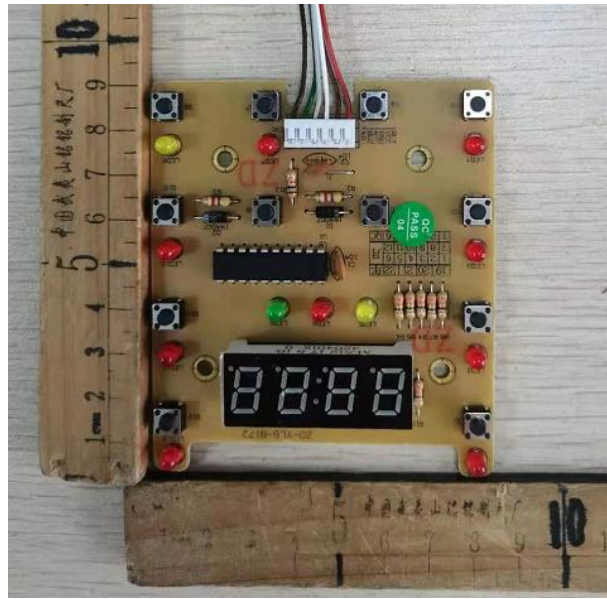
HP-20SY1-S, HP-16SY1-S

描述与说明 (样品照片)



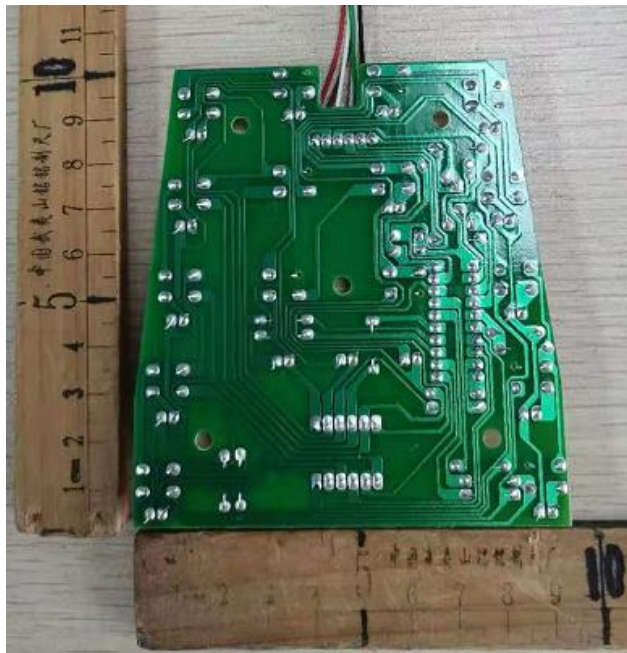
HP-60SA2-S, HP-16SA2-S

描述与说明 (样品照片)



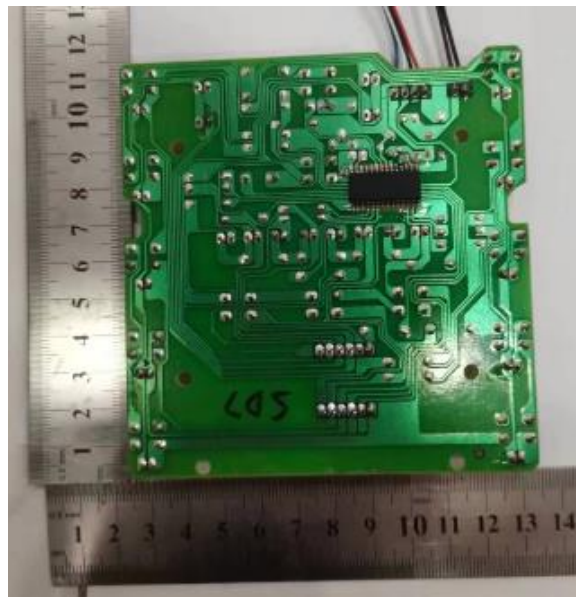
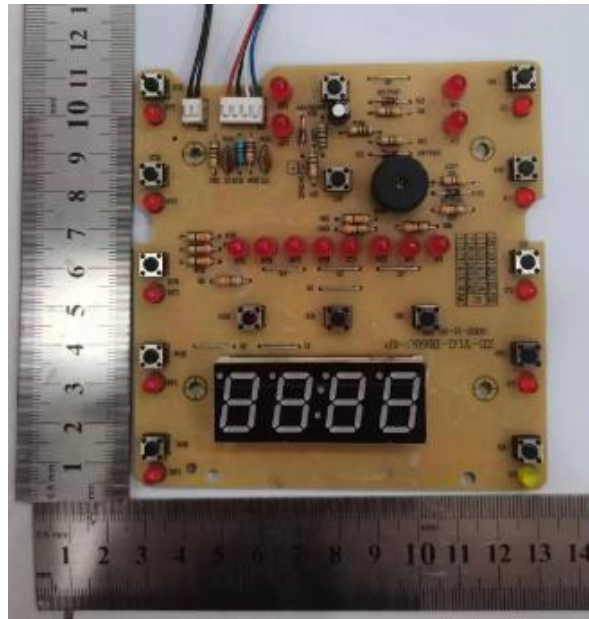
HP-20SG6-S, HP-25SG6-S

描述与说明 (样品照片)



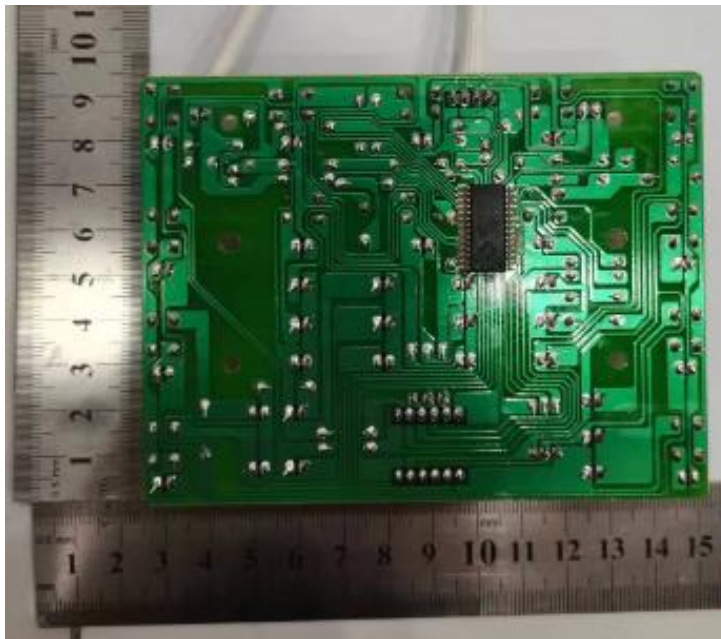
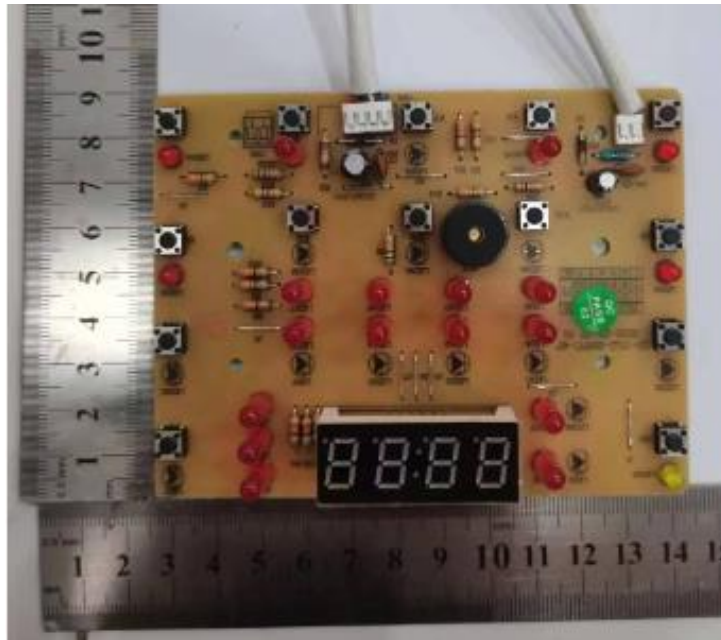
HP-40SH2-S, HP-40SH2-1S, HP-50SH2-S, HP-60SH2-S

描述与说明 (样品照片)



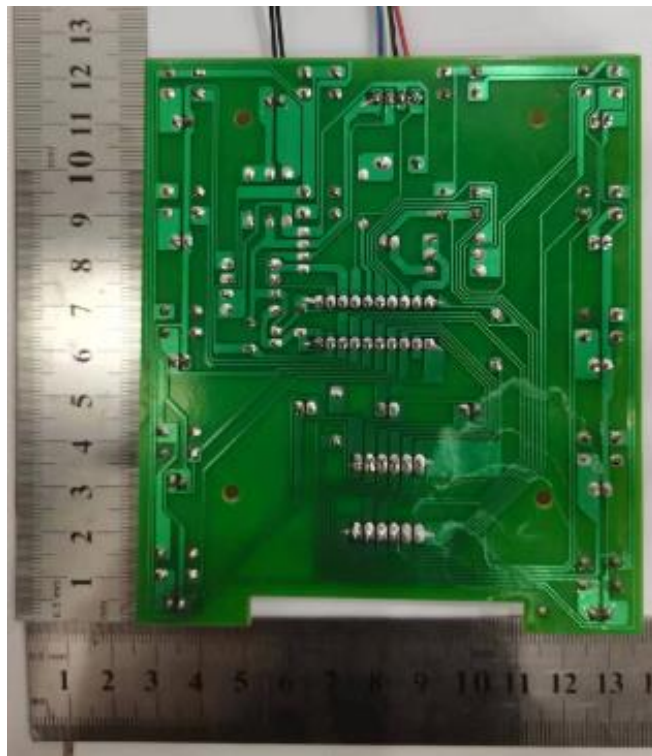
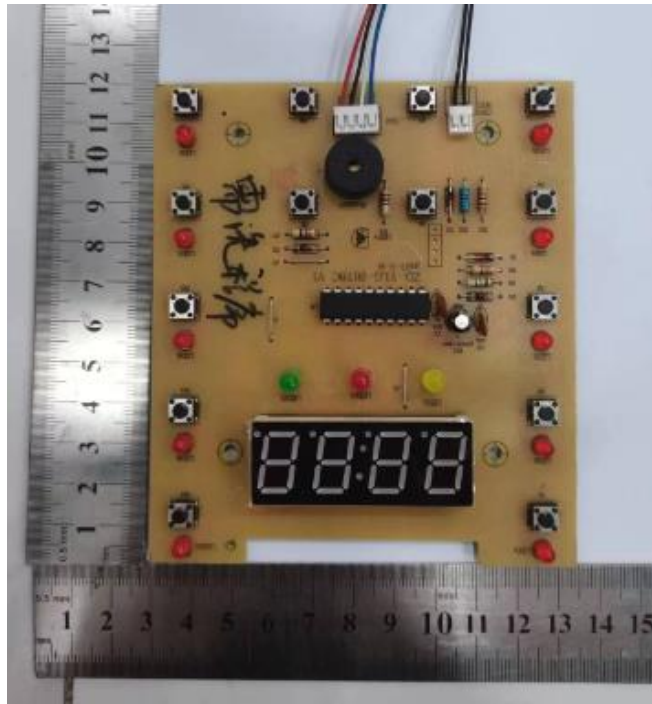
HP-80SH8-S, HP-80SH8-1S, HP-90SH8-S, HP-100SH8-S

描述与说明 (样品照片)



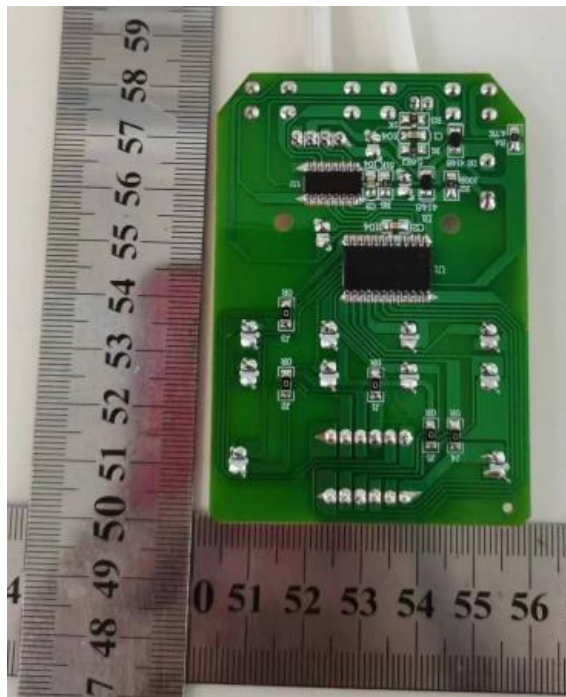
HP-50SD10-S, HP-50SD10-13S, HP-60SD10-S, HP-60SD10-13S

描述与说明 (样品照片)



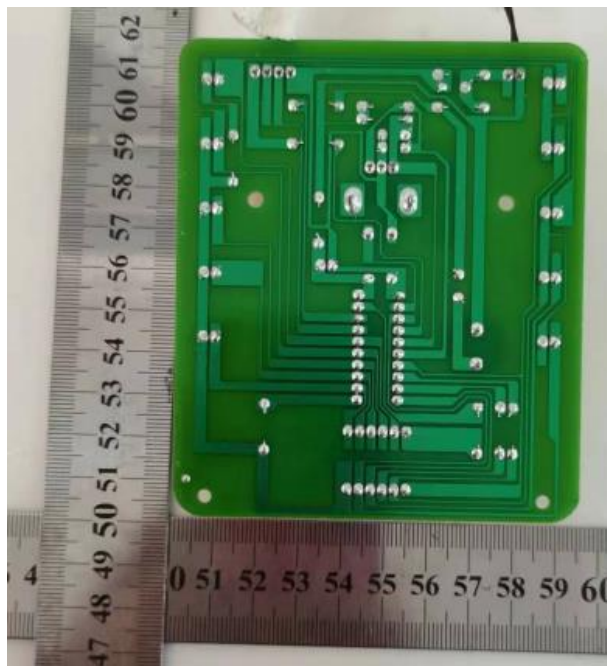
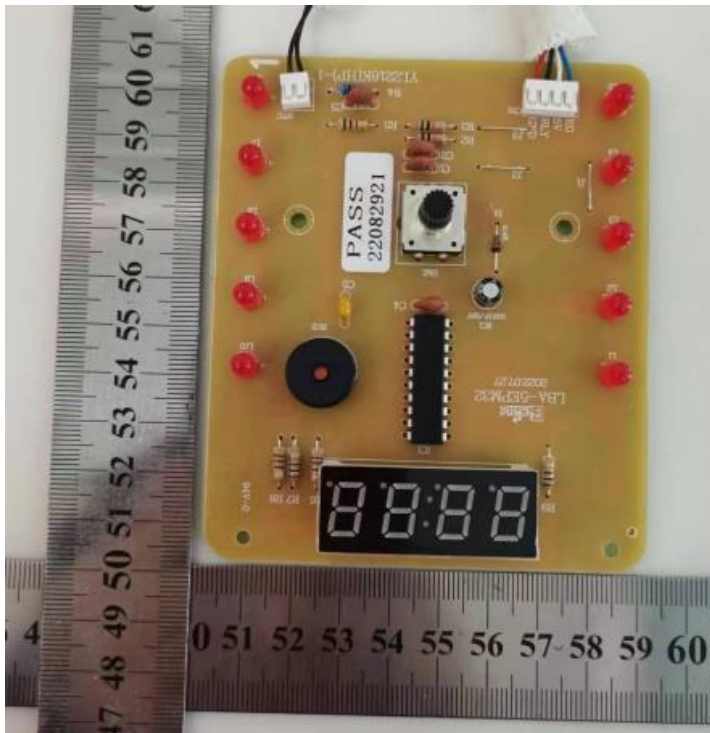
HP-50SD6-S, HP-50SD6-13S, HP-60SD6-S, HP-60SD6-13S, HP-40SD16-S ,HP-50SD16-13S, HP-60SD16-13S

描述与说明 (样品照片)



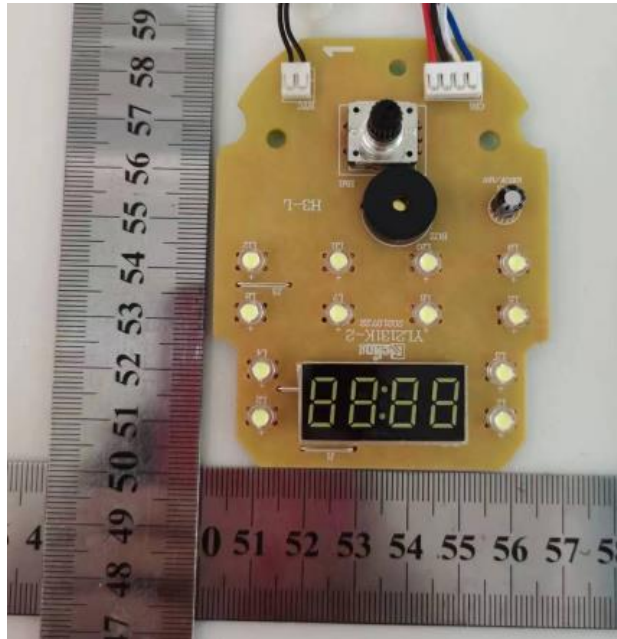
HP-30H9-S, HP-40H9-S, HP-30H13-S, HP-30H13-S

描述与说明 (样品照片)



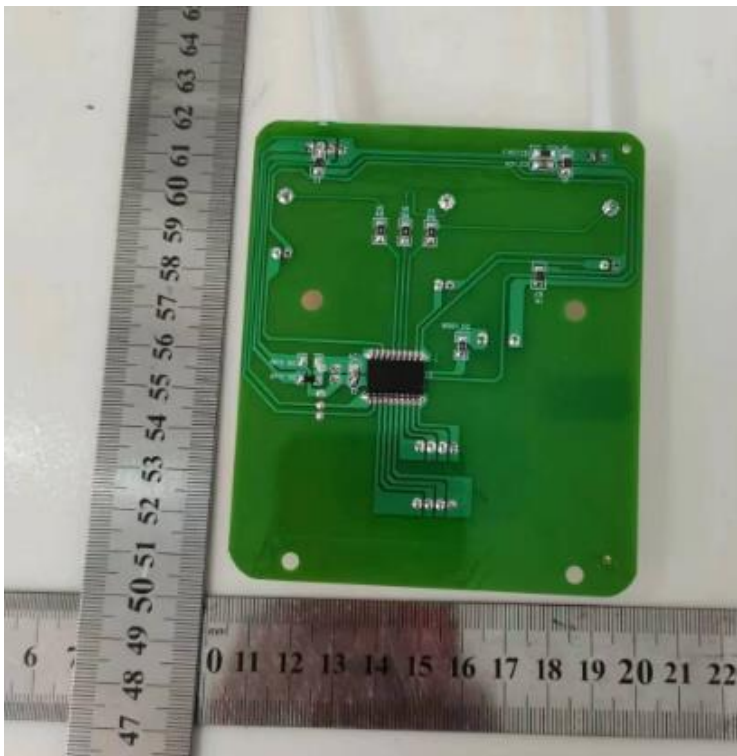
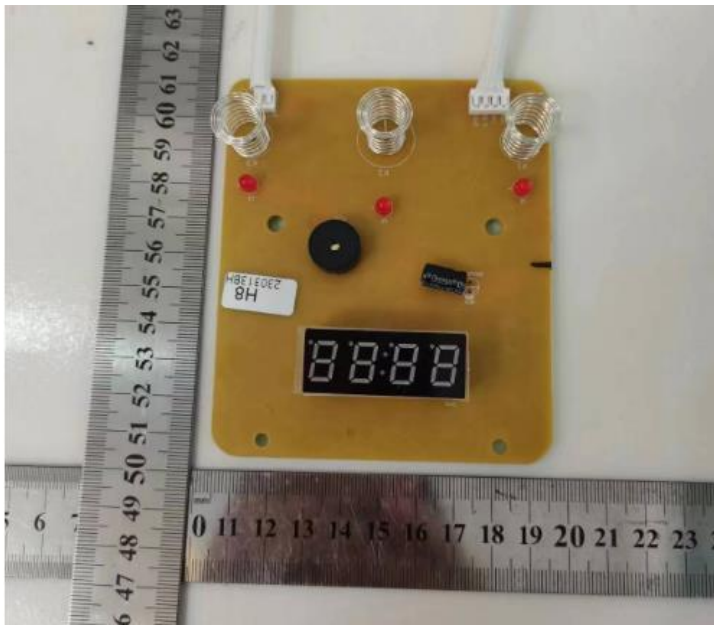
HP-50H11-S, HP-60H11-S

描述与说明 (样品照片)



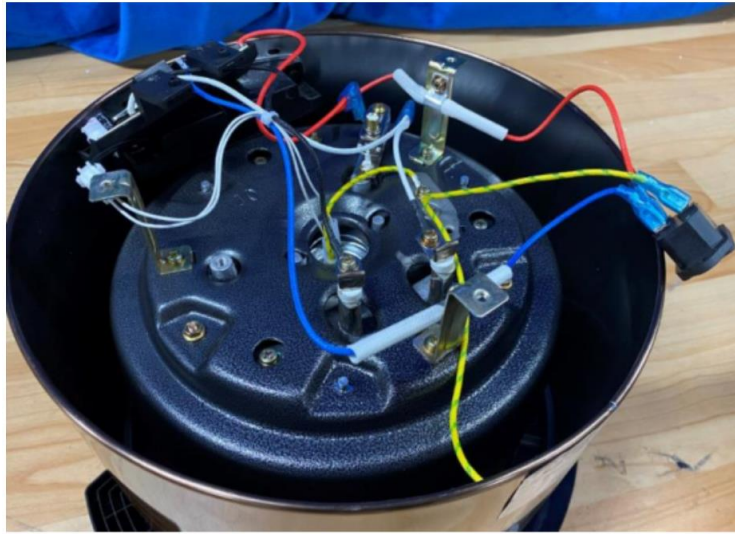
HP-30H3-S, HP-40H3-S, HP-30H12-S HP-40H12-S HP-30H15-S HP-40H15-S

描述与说明 (样品照片)

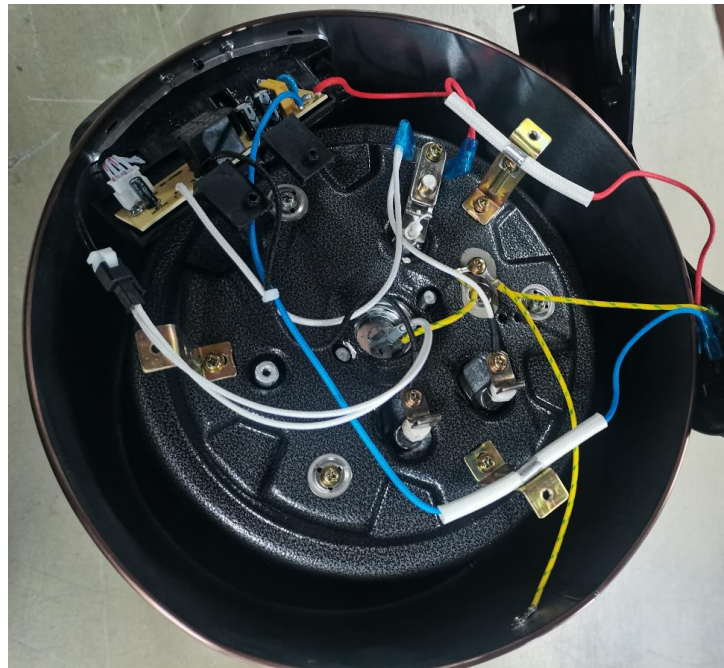


HP-60YH8-13S, HP-50YH8-13S

描述与说明（样品照片）



原获证型号的内锅中层结构



新增型号的内锅中层结构

安全关键件清单：

认证证书编号	关键件名称	生产者	生产企业	型号规格	认证标准	备注
CQC0900202860 7	继电器	温州佳捷电气有限公司	温州佳捷电气有限公司	JQX-14FF3 -S-105DM 10A 250VAC 环境温度：-40℃~85℃；电气寿命：1E4；机械寿命：5E4	GB/T21711.1-2008	
CQC23002379319	发热盘	中山市悦合五金电器有限公司	中山市悦合五金电器有限公司	YH 710W. 800W. 900W. 1000W . 1300W 220VAC 50Hz	JB/T12719-2016; JB/T4088-2012	
CQC21002320612	发热盘	中山市创鼎五金制品有限公司	中山市创鼎五金制品有限公司	CD 710W. 800W. 900W. 1000W . 1300W 220VAC 50Hz	JB/T12719-2016; JB/T4088-2012	

注：安全测试是在含有上表中注有*号的关键件的型号上进行的。

报告组成

报告内容	有无	页数	编号
封面	√	1	00501-CG2023-4744
首页	√	1	00501-CG2023-4744
描述与说明	√	42	00501-CG2023-4744
安全关键件清单	√	1	00501-CG2023-4744
安全型式试验报告	√	20	00501-CG2023-4744-S
报告组成	√	1	00501-CG2023-4744
封底	√	1	00501-CG2023-4744

本报告由表中划√的所有内容组成。

- 判定：
- P 试验结果符合要求
 - F 试验结果不符合要求
 - N 要求不适用于该产品，或不进行该项试验

声 明

本报告试验结果仅对受试样品有效；
未经许可本报告不得部分复制；
对本报告如有异议，请于收到报告之日起十五天内提出。

检测机构： 威凯检测技术有限公司

地 址： 中国 广州市科学城开泰大道天泰一路 3 号

邮政编码： 510663

电 话： 020 32293888

传 真： 020 32293889

E-mail: office@cvc.org.cn