



160008222171



中国认可
国际互认
检测
TESTING
CNAS L0095

国家强制性产品认证 试验报告

新申请 变更 监督 复审 其他:



申请编号: R2017CCC0717-007389

(任务编号)

产品名称: 电炖锅

型 号: YM-D10B, YM-D10S, YM-10ZWD, YM-10PWD, YM-D10P, YM-10QWD,

YM-10AWD, YM-10SWD, 135W, 1.0L 220V~50Hz

检测机构: 威凯检测技术有限公司

检验检测专用章

<p>样品名称: 电炖锅</p> <p>型号: YM-D10P 220V~50Hz 135W 1.0L</p> <p>商 标: N</p> <p>样品数量: 新增加型号各 1 台</p> <p>样品来源: 送样</p> <p>收样日期: 2017-09-06</p> <p>完成日期: 2017-10-11</p>	<p>委托人: 广东益美生活电器有限公司</p> <p>委托人地址: 广东省潮州市二期工业园区振兴路北侧 (地号: 01355) A 幢厂房首层</p> <p>生产者: 广东益美生活电器有限公司</p> <p>生产者地址: 广东省潮州市二期工业园区振兴路北侧 (地号: 01355) A 幢厂房首层</p> <p>生产企业: 广东益美生活电器有限公司</p> <p>生产企业地址: 广东省潮州市二期工业园区振兴路北侧 (地号: 01355) A 幢厂房首层</p>
<p>试验依据标准:</p> <p>试验依据标准: GB 4706.1-2005 《家用和类似用途电器的安全 第 1 部分: 通用要求》 GB 4706.19-2008 《家用和类似用途电器的安全 液体加热器的特殊要求》</p>	
<p>试验结论:</p> <p>合格</p>	
<p>签发人: 邹建强</p> <p>签名: </p> <p>签发日期: 2017-10-11</p>	<p>威凯检测技术有限公司</p> <p>盖 章</p> <p>2017年10月11日</p> <p>检验检测专用章</p>

描述与说明（型号差异与检测说明）

1、本申请单元所覆盖的产品型号规格及相关情况说明：

新增加型号 YM-D10P, YM-10QWD, YM-10AWD, YM-10SWD 与已获证主检型号 YM-D10B 之间只是外观（详见照片）、电路板（详见照片）不同，其余的功率、容量、结构、电气原理、关键元器件均相同。

2、检测说明：

本次申请是在已获证型号 YM-D10B 等（证书编号：2017180717003633）上进行了：

①增加型号 YM-D10P, YM-10QWD, YM-10AWD, YM-10SWD。

②增加超小型熔断体的供应商（详见元件清单）。

在新增加型号 YM-D10P 上进行了第 7、8、10、22、24、27、29 章的试验。

在其他新增加型号 YM-10QWD, YM-10AWD, YM-10SWD 上进行了第 7、22 章的试验。

3、历次变更情况说明：

本报告需与下述报告同时使用。

报告号	报告类型
00501-R2017-0867	全项目

4、报告更改情况：

无

描述与说明（样品描述及说明）

1. 防触电保护类别： 0类[] 0 I类[] I类[] II类[] III类[]
2. 器具类型： 便携式[] 手持式[] 驻立式[]（固定式[] 嵌装式[]）
3. 与电源连接的方式：
 不打算永久性连接到固定布线：
 ——装有一个插头的电源软线[]（X连接[] Y连接[] Z连接[]）
 ——不带插头的电源软线[]
 ——输入插口[]
 ——直接插入到输出插座的插脚[]
 打算永久性连接到固定布线：
 ——连接固定布线电缆的一组接线端子[]
 ——连接柔性软线的一组接线端子[]
 ——一组电源引线[]
 ——连接适当类型的电缆或导管的一组接线端子和电缆入口、导管入口、预留的现场成形孔或压盖
4. 产品特殊描述：
 液体加热器具：
 电水壶[] 开水器[] 咖啡壶[] 煮蛋器[] 热奶器[]
 喂食瓶加热器[] 压力锅[] 烹调平锅[] 炖锅[] 酸奶器[]
 蒸锅[] 煮沸清洗器[] 其他[]
 是否浸在水中清洗：是[] 不是[]

注： 详见原型式试验报告的描述与说明（样品描述与说明）部分的相关内容。

描述与说明 (样品铭牌)

以下是新增加型号的铭牌。
铭牌材质: 亚银龙纸不干胶

益美 emeal*
电炖锅

产品型号: YM-D10P 额定功率: 135 W
额定电源: 220V~50Hz 额定容量: 1.0 L

广东益美生活电器有限公司

益美 emeal*
电炖锅

产品型号: YM-10AWD 额定功率: 135 W
额定电源: 220V~50Hz 额定容量: 1.0 L

广东益美生活电器有限公司

益美 emeal*
电炖锅

产品型号: YM-10QWD 额定功率: 135 W
额定电源: 220V~50Hz 额定容量: 1.0 L

广东益美生活电器有限公司

益美 emeal*
电炖锅

产品型号: YM-D10SWD 额定功率: 135 W
额定电源: 220V~50Hz 额定容量: 1.0 L

广东益美生活电器有限公司

描述与说明 (样品照片)

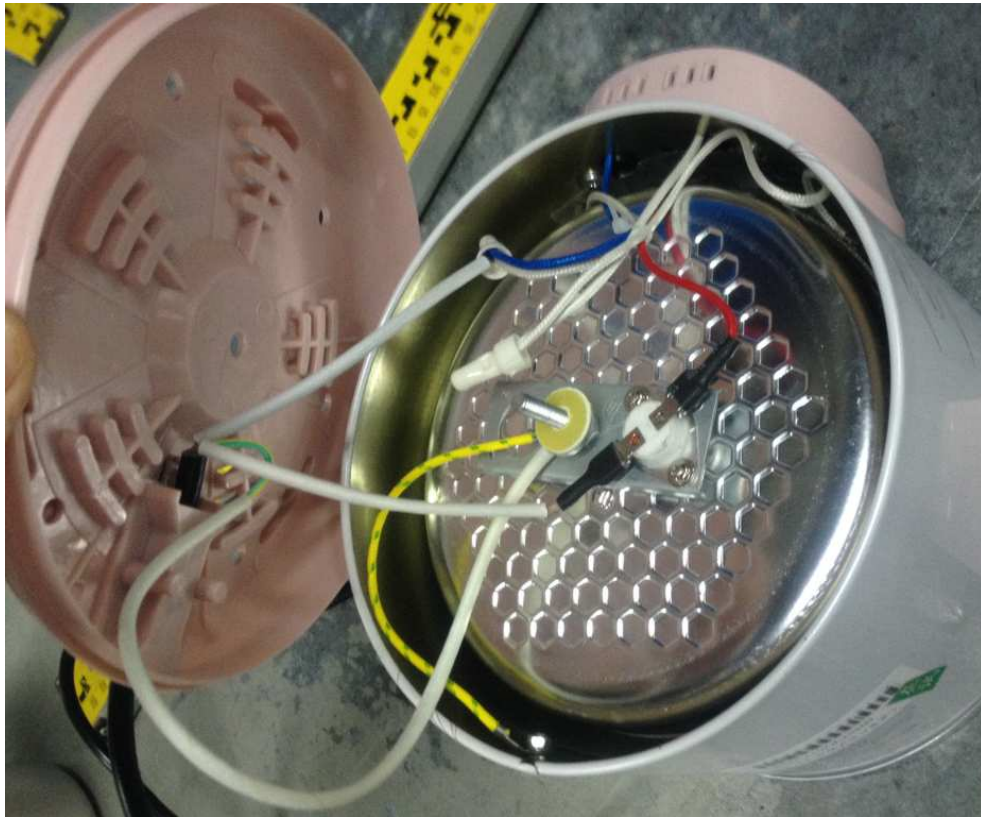
以下是新增加型号 YM-D10P 的照片:



描述与说明 (样品照片)



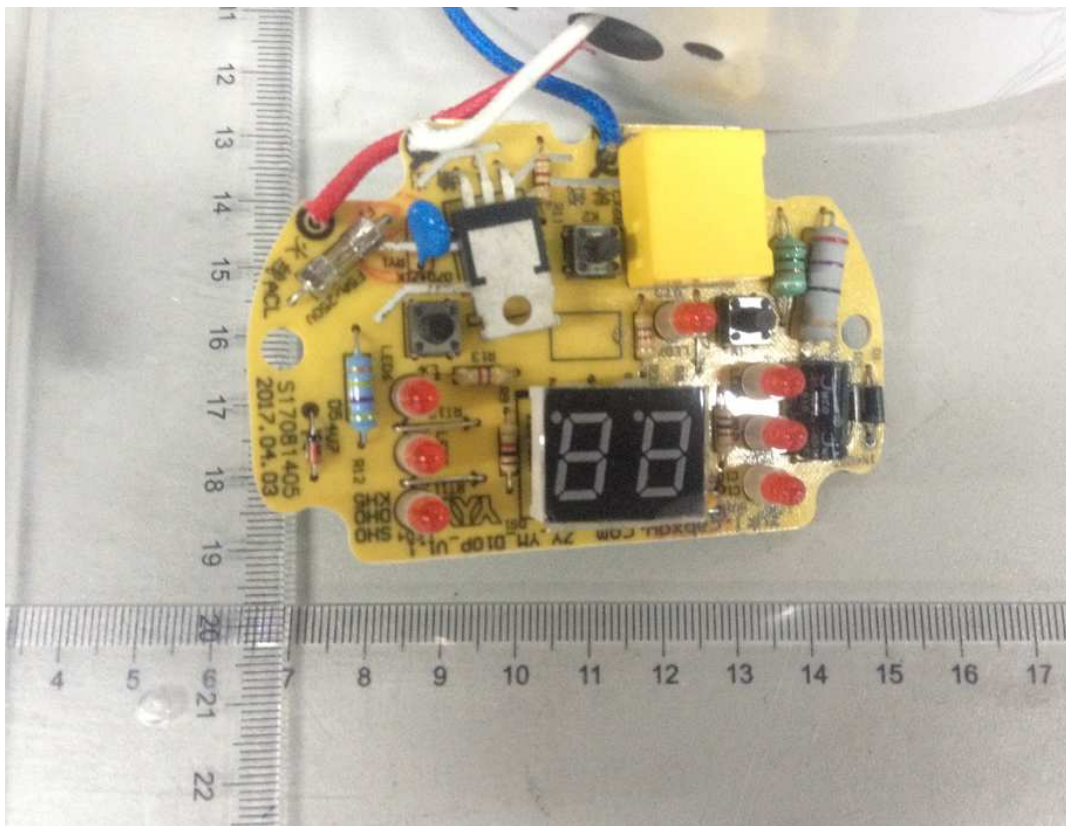
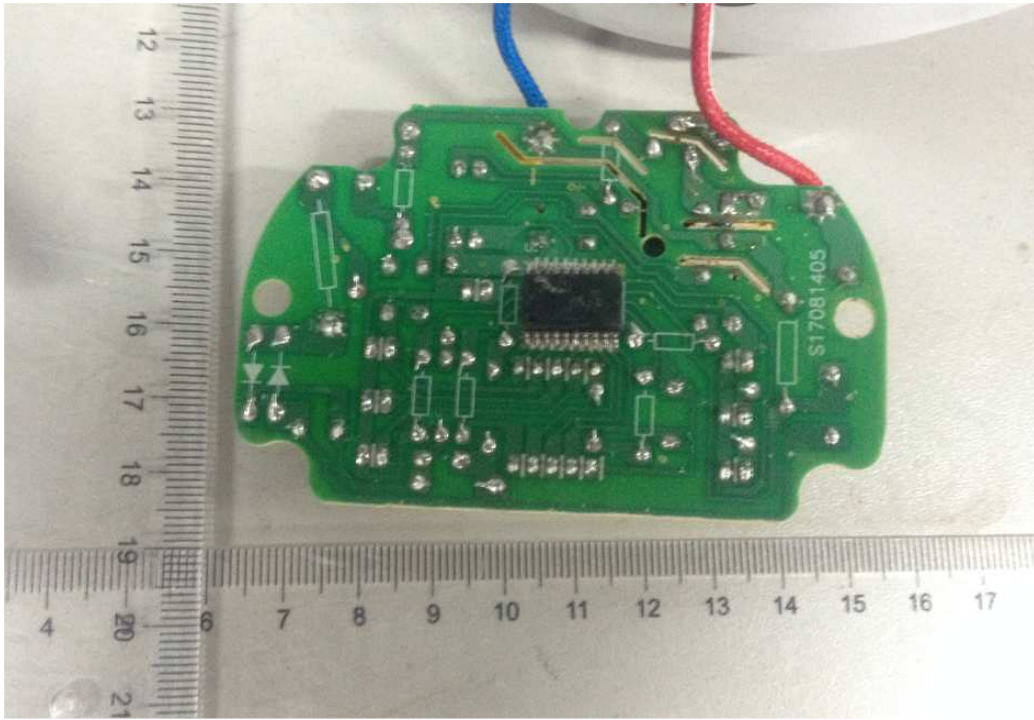
描述与说明 (样品照片)



描述与说明 (样品照片)



描述与说明 (样品照片)



描述与说明 (样品照片)



YM-10QWD



YM-10SWD

描述与说明 (样品照片)



YM-10AWD

安全关键件清单:

认证证书编号	关键件名称	生产者	生产企业	型号规格	认证标准	备注
CQC06012017055	超小型熔断体	旭程电子(深圳)有限公司	旭程电子(深圳)有限公司	3F F5A 250V	GB9364.1-1997 GB/T9364.3-1997 CQC/RY131-2003 附件2	
CQC05012014481	超小型熔断体	深圳市良胜电子有限公司	深圳市良胜电子有限公司	3K T5A250V	GB9364.1-1997 GB/T9364.3-1997 CQC/RY131-2003 附件2	

注: 安全测试是在含有上表中注有*号的关键件的型号上进行的。

报 告 组 成

报告内容	有无	页数	编号
封面	√	1	00501-R2017-1516
首页	√	1	00501-R2017-1516
描述与说明	√	10	00501-R2017-1516
安全关键件清单	√	1	00501-R2017-1516
报告组成	√	1	00501-R2017-1516
安全型式试验报告	√	20	00501-R2017-1516-S
封底	√	1	00501-R2017-1516

本报告由表中划√的所有内容组成。

- 判定： P 试验结果符合要求
 F 试验结果不符合要求
 N 要求不适用于该产品， 或不进行该项试验

声 明

本报告试验结果仅对受试样品有效；

未经许可本报告不得部分复制；

对本报告如有异议，请于收到报告之日起十五天内提出。

检测机构：威凯检测技术有限公司

地 址：中国 广州市科学城开泰大道天泰一路 3 号

邮政编码：510663

电 话：020 32293888

传 真：020 32293889

E-mail: office@cvc.org.cn