



170010110145



中国认可
国际互认
检测
TESTING
CNAS L0793

国家强制性产品认证

试验报告

新申请 变更 监督 复审 其他:

申请编号: A2019CCC0711-3247110
(任务编号)

产品名称: 电磁炉

型 号: C22-IH03、C22-IH03D、

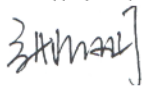

C22-IH03K、C22-IH91

2200W 220V ~ 50Hz

检测机构: 中家院(北京)检测认证有限公司

(中国家用电器检测所)



<p>样品名称: 电磁炉</p> <p>型 号: 见报告封面页</p> <p>商 标: 苏泊尔</p> <p>样品数量: 1 台</p> <p>样品来源: 送样</p> <p>收样日期: 2019.07.17</p> <p>完成日期: 2019.08.12</p>	<p>委 托 人: 浙江绍兴苏泊尔生活电器 有限公司</p> <p>委托人地址: 绍兴市世纪西街 3 号</p> <p>生 产 者: 浙江绍兴苏泊尔生活电器 有限公司</p> <p>生产者地址: 绍兴市世纪西街 3 号</p> <p>生 产 企 业: 浙江绍兴苏泊尔生活电 器有限公司</p> <p>生产企业地址: 浙江省绍兴市世纪西街 3 号</p>
<p>试验依据标准:</p> <p>GB 4706.1-2005 《家用和类似用途电器的安全 第 1 部分: 通用要求》</p> <p>GB4706.29-2008 《家用和类似用途电器的安全 便携式电磁灶的特殊要求》</p>	
<p>试验结论:</p> <p>合格</p>	
<p>签发人: 张兆明</p> <p>签名: </p> <p>签发日期: 2019/8/12</p>	 <p>中家院(北京)检测认证 有限公司 (中国家用电器检测所) 2019年8月12日</p>

描述与说明（型号差异与检测说明）

1、本次包含的所有型号 C22-IH03、C22-IH03D、C22-IH03K、C22-IH91 2200W 220V~ 50Hz。

2、本次检验是在已获证的型号 C22-IH03 等（CCC 证书编号：2017010711003488，报告编号详见历史报告关系表）的基础上进行变更，变更内容为：

①原委托人、生产者地址变更（由：浙江省绍兴市世纪西街 3 号，变更为：绍兴市世纪西街 3 号）；

②扩展新型号：扩展型号 C22-IH91 与已获证型号 C22-IH03 瓷板外观、上下盖结构、功能、电源板、显示板、线圈盘不同，其余均相同

③报备、删除及元件清单整理确认。

针对以上变更，本次检验进行第 7、8、10、11、22、29、30 章和第 24.1 条试验并对相关资料进行确认。

3、历史报告关系表：

序号	报告编号	报告中型号	前后报告差异
1	C-00601-20170711098	C22-IH03、C22-IH03D、C22-IH03K	全项
2	C-00601-20180711038	无变化	变更关键元器件供应商
3	C-00601-20180711081	无变化	报备/删除关键元件供应商及报备非金属供应商
4	00601-20190711104（本报告）	新增型号 C22-IH91	原委托人、生产者地址变更；扩展新型号；报备、删除及元件清单整理确认

以上报告应共同使用。

描述与说明 (样品描述及说明)

1. 防触电保护类别: 0类[] 0I类[] I类[] II类[] III类[]
2. 器具类型: 便携式[] 手持式[] 驻立式[] (固定式[] 嵌装式[])
3. 与电源连接的方式:
不打算永久性连接到固定布线:
——装有一个插头的电源软线[] (X连接[] Y连接[] Z连接[])
——不带插头的电源软线[]
 ——输入插口[]
 ——直接插入到输出插座的插脚[]
打算永久性连接到固定布线:
 ——连接固定布线电缆的一组接线端子[]
 ——连接柔性软线的一组接线端子[]
 ——一组电源引线[]
 ——连接适当类型的电缆或导管的一组接线端子和电缆入口、导管入口、预留的现场成形孔或压盖
4. 产品特殊描述:
电磁灶:
 单灶头[] 多灶头[] 平面式加热[] 凹面式加热[] 热熔断体[]
 绝缘门极晶体管(IGBT)的热保护元件[] 热敏电阻[] 自复位热断路器[]

描述与说明 (样品铭牌)



材质为: 镀铝 PET



外观

描述与说明 (样品照片)



扩展型号 C22-IH91



已获证型号 C22-IH03

描述与说明 (样品照片)



扩展型号 C22-IH91



已获证型号 C22-IH03

描述与说明 (样品照片)



扩展型号 C22-IH91 显示板正面



扩展型号 C22-IH91 显示板背面

描述与说明 (样品照片)

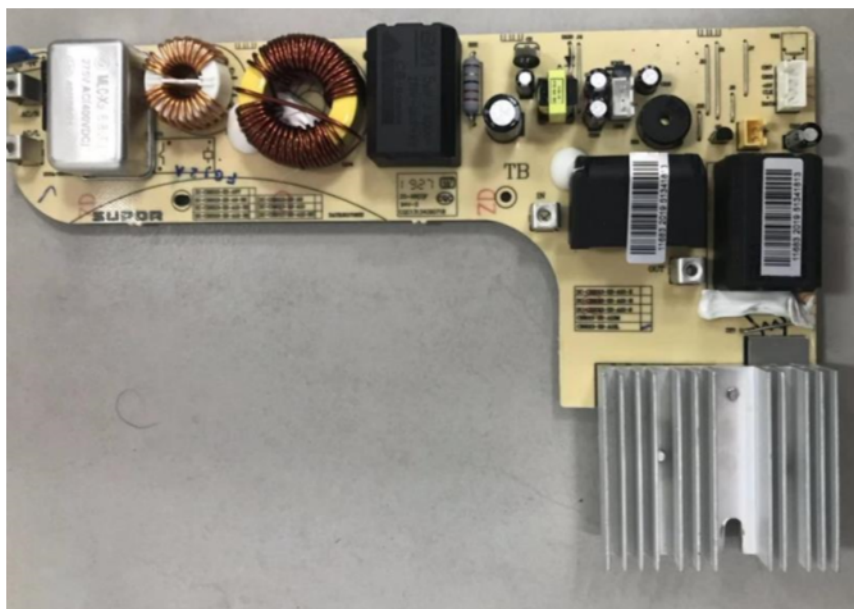


已获证型号 C22-IH03 显示板正面

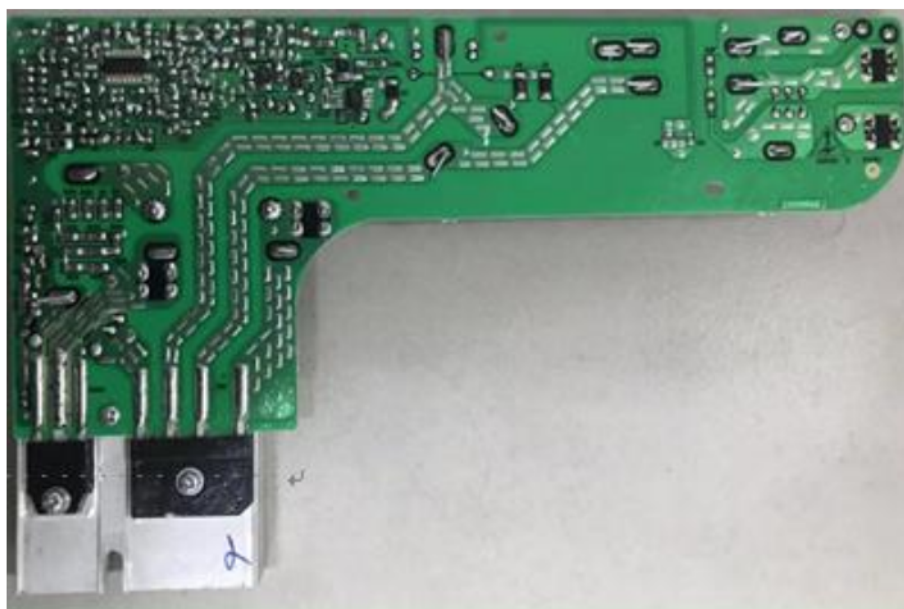


已获证型号 C22-IH03 显示板背面

描述与说明 (样品照片)

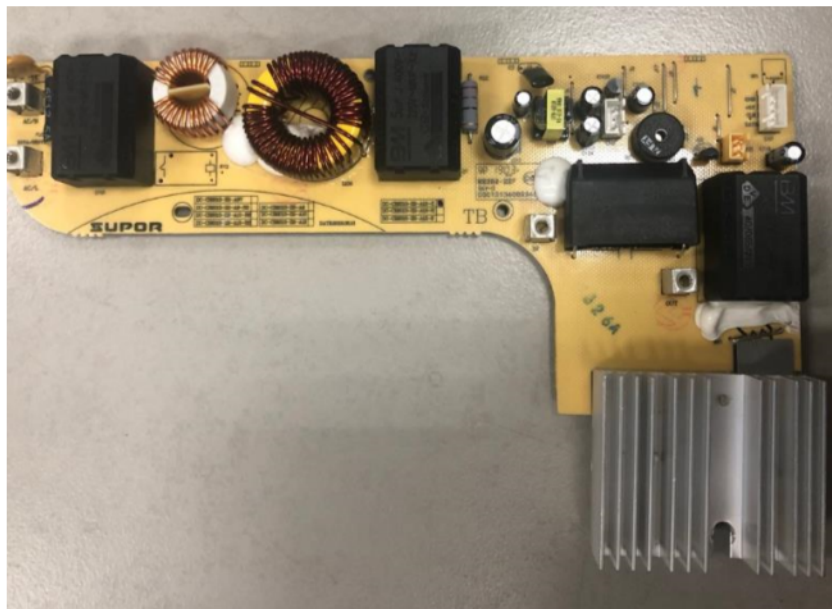


扩展型号 C22-IH91 电源板正面

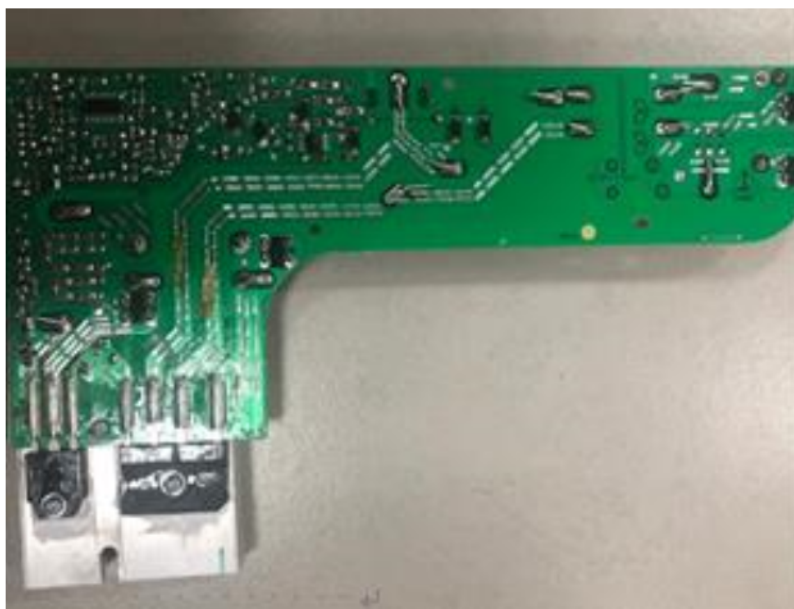


扩展型号 C22-IH91 电源板背面

描述与说明 (样品照片)

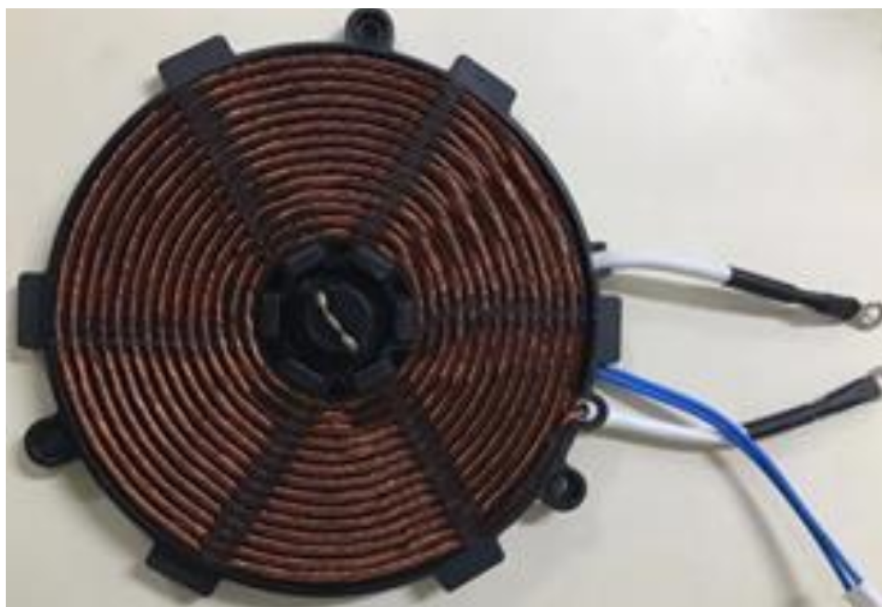


已获证型号 C22-IH03 电源板正面

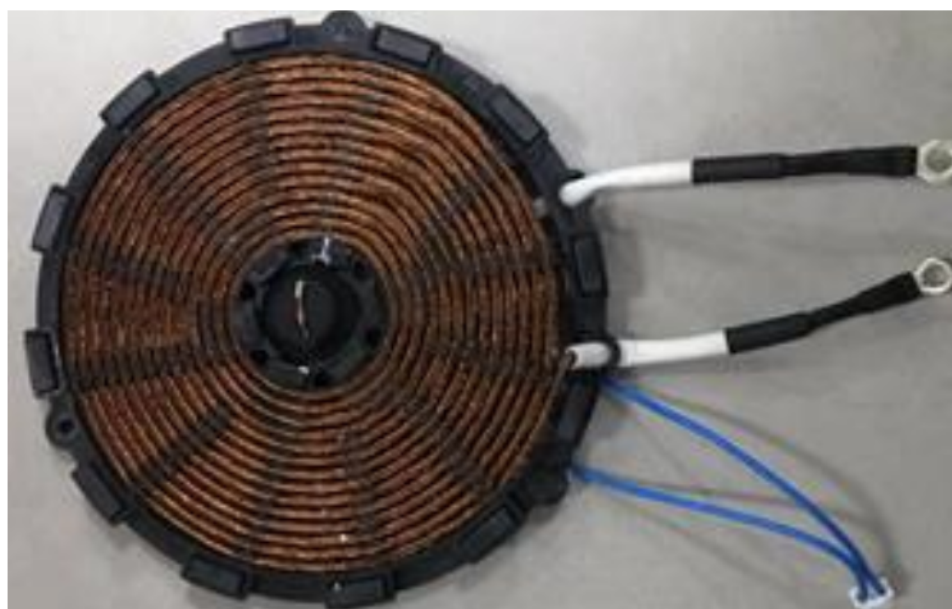


已获证型号 C22-IH03 电源板背面

描述与说明 (样品照片)



扩展型号 C22-IH91 线圈盘



已获证型号 C22-IH03 线圈盘

安全关键件清单：

认证证书编号	关键件名称	生产者	生产企业	型号规格	认证标准	备注
2011010201 508471	单相两极不可拆线插头	绍兴市利源五金制品有限公司	绍兴市利源五金制品有限公司	LY01、LY02 10A 250V~	GB/T1002-2008;GB/T209 9.1-2008	--
2007010201 257853	单相两极不可拆线插头	维尔斯电子(昆山)有限公司	维尔斯电子(昆山)有限公司	WS-004B 10A 250V~	GB/T1002-2008;GB/T209 9.1-2008	--
2006010201 174208	单相两极不可拆线插头	镒胜电子科技(昆山)有限公司	镒胜电子科技(昆山)有限公司	SP-505A 10A 250V~	GB/T1002-2008;GB/T209 9.1-2008	--
2012010201 523886	单相两极不可拆线插头	宁波耀盛电气有限公司	宁波耀盛电气有限公司	YSA-01 10A 250V~	GB/T1002-2008;GB/T209 9.1-2008	--
2002010201 017900	单相两极不可拆线插头	慈溪市万能电子有限公司	慈溪市万能电子有限公司	SSA-2、D1-2 10A 250V~	GB/T1002-2008;GB/T209 9.1-2008	--
2010010201 430109	单相两极不可拆线插头	广东日丰电缆股份有限公司	广东日丰电缆股份有限公司	RF-11 10A 250V~	GB/T1002-2008;GB/T209 9.1-2008	新增
2002010201 020796	单相两极不可拆线插头	广州环球电业电器有限公司	广州环球电业电器有限公司	HQ-C201 10A 250V~	GB/T1002-2008;GB/T209 9.1-2008	新增
2002010105 022368	聚氯乙烯绝缘软电缆电线	东莞市利源电器有限公司	东莞市利源电器有限公司	60227 IEC 53(RVV) 300/500V 2×1.0 mm ²	GB/T5023.5-2008/IE C60227-5:2003	--
2006010105 210630	聚氯乙烯绝缘软电缆电线	维尔斯电子(昆山)有限公司	维尔斯电子(昆山)有限公司	60227 IEC 53(RVV) 300/500V 2×1.0 mm ²	GB/T5023.5-2008/IE C60227-5:2003	--
2012010105 528257	聚氯乙烯绝缘软电缆电线	宁波耀盛电气有限公司	宁波耀盛电气有限公司	60227 IEC 53(RVV) 300/500V 2×1.0 mm ²	GB/T5023.5-2008/IE C60227-5:2003	--
2005010105 167121	聚氯乙烯绝缘软电缆电线	镒胜电子科技(昆山)有限公司	镒胜电子科技(昆山)有限公司	60227 IEC 53(RVV) 300/500V 2×1.0 mm ²	GB/T5023.5-2008/IE C60227-5:2003	--
2013010105 591379	聚氯乙烯绝缘软电缆电线	慈溪市万能电子有限公司	慈溪市万能电子有限公司	60227 IEC 53(RVV)	GB/T5023.5-2008/IE C60227-5:2003	--

				300/500V 2×1.0 mm ²		
2011010105 466681	聚氯乙烯绝缘 软电缆电线	广东日丰电缆 股份有限公司	广东日丰电缆 股份有限公司	60227 IEC 53(RVV) 300/500V 2×1.0 mm ²	GB/T5023.5-2008/IE C60227-5:2003	新增
2002010105 025503	聚氯乙烯绝缘 软电缆电线	广州环球电业 电器有限公司	广州环球电业 电器有限公司	60227 IEC 53(RVV) 300/500V 2×1.0 mm ²	GB/T5023.5-2008/IE C60227-5:2003	新增
随机测试	微晶面板	远东光电股份 有限公司	远东光电股份 有限公司	微晶玻璃	GB4706.1-2005; GB4706.29-2008	--
随机测试	微晶面板	温州市康尔微 晶器皿有限公司	温州市康尔微 晶器皿有限公司	微晶玻璃	GB4706.1-2005; GB4706.29-2008	--
随机测试	微晶面板	湖州大享玻璃 制品有限公司	湖州大享玻璃 制品有限公司	微晶玻璃	GB4706.1-2005; GB4706.29-2008	--
随机测试	微晶面板	广东科迪微晶 玻璃实业有限公司	广东科迪微晶 玻璃实业有限公司	微晶玻璃	GB4706.1-2005; GB4706.29-2008	--
随机测试	线圈盘	东莞市鑫利机 电有限公司	东莞市鑫利机 电有限公司	C22-IH03 绕组材质: 铝 绕组等级: 220	GB4706.1-2005; GB4706.29-2008	--
随机测试	线圈盘	上饶市济华实 业有限公司	上饶市济华实 业有限公司	C22-IH03 绕组材质: 铝 绕组等级: 220	GB4706.1-2005; GB4706.29-2008	--
随机测试	线圈盘	佛山市心静电 磁科技有限公司	佛山市心静电 磁科技有限公司	C22-IH03 绕组材质: 铝 绕组等级: 220	GB4706.1-2005; GB4706.29-2008	--
随机测试	线圈盘	浙江绍兴苏泊 尔生活电器有 限公司	浙江绍兴苏泊 尔生活电器有 限公司	C22-IH03 绕组材质: 铝 绕组等级: 220	GB4706.1-2005; GB4706.29-2008	删除
随机测试	线圈盘	铜陵兢强电子 科技股份有限公司	铜陵兢强电子 科技股份有限公司	C22-IH03 绕组材质: 铝 绕组等级: 220	GB4706.1-2005; GB4706.29-2008	--
随机测试	线圈盘	东莞市鑫利机 电有限公司	东莞市鑫利机 电有限公司	C22-IH91 绕组材质: 铝 绕组等级: 220	GB4706.1-2005; GB4706.29-2008	--
随机测试	线圈盘	上饶市济华实 业有限公司	上饶市济华实 业有限公司	C22-IH91 绕组材质: 铝 绕组等级: 220	GB4706.1-2005; GB4706.29-2008	--

随机测试	线圈盘	佛山市心静电磁科技有限公司	佛山市心静电磁科技有限公司	C22-IH91 绕组材质：铝 绕组等级：220	GB4706.1-2005; GB4706.29-2008	--
随机测试	线圈盘	铜陵兢强电子科技股份有限公司	铜陵兢强电子科技股份有限公司	C22-IH91 绕组材质：铝 绕组等级：220	GB4706.1-2005; GB4706.29-2008	--
随机测试	风扇电机	东莞市恒硕电机有限公司	东莞市恒硕电机有限公司	C21-SDHCB39 18VDC	GB4706.1-2005; GB4706.29-2008	--
随机测试	风扇电机	深圳市东维丰电子科技股份有限公司	深圳市东维丰电子科技股份有限公司	C21-SDHCB39 18VDC	GB4706.1-2005; GB4706.29-2008	--
随机测试	风扇电机	深圳市华力旺实业有限公司	深圳市华力旺实业有限公司	C21-SDHCB39 18VDC	GB4706.1-2005; GB4706.29-2008	--
CQC0701202 1112	管状熔断体	旭程电子(深圳)有限公司	旭程电子(深圳)有限公司	5F F12.5L250V	GB9364.1-1997 IEC60127-2:2003+A1 :2003 CQC/R Y131-2003 附件 2	--
CQC0701201 9155	管状熔断体	旭程电子(深圳)有限公司	旭程电子(深圳)有限公司	6F F12.5AL250V	GB9364.1-1997 IEC60127-2:2003+A1 :2003 CQC/R Y131-2003 附件 2	--
CQC0601201 7150	管状熔断体	东莞市贝特电子科技股份有限公司	东莞市贝特电子科技股份有限公司	522 T12.5AL250V	GB9364.1-1997 IEC60127-2:2003+A1 :2003 CQC/R Y131-2003 附件 2	--
CQC1001204 6370	管状熔断体	好利来(厦门)电路保护科技有限公司	好利来(厦门)电路保护科技有限公司	50F F12.5AL250V	GB9364.1-1997 IEC60127-2:2003+A1 :2003 CQC/R Y131-2003 附件 2	--
CQC1000204 4668	高频高压谐振感应加热电容器(电磁炉用电容器)	佛山市顺德区创格电子实业有限公司	佛山市顺德区创格电子实业有限公司	MKPH 600VAC(1200V DC) 30kHz/50kHz, 0.1uF, 0.15uF, , 0.18uF, 0.2uF, 0.24uF, 0.27uF, 0.3uF, 0.33uF, 0.35uF,	GB/T3984.1-2004;GB/T3984.2-2004	--

				25/105/21 SH		
CQC1400211 0932	高频高压谐振感应加热电容器（电磁炉用电容器）	佛山市顺德区创格电子实业有限公司	佛山市顺德区创格电子实业有限公司	MKPH 600VAC(1200V DC) 30kHz/50kHz, 0.1uF, 0.15uF , 0.18uF, 0.2uF, 0.24uF, 0.27uF, 0.3uF, 0.33uF, 0.35uF, 25/105/21 SH	GB/T3984.1-2004;GB/T3984.2-2004	--
CQC1000204 5639	高频高压谐振感应加热电容器（电磁炉用电容器）	广东丰明电子科技有限公司	广东丰明电子科技有限公司	MKPH 630VAC(1200V DC) 50kHz, 0.1uF, 0.15uF, 0.18uF, 0.2uF, 0.24uF , 0.27uF, 0.3uF , 0.33uF, 0.35uF, 40/105/21 SH	GB/T3984.1-2004;GB/T3984.2-2004	--
CQC1400211 6523	高频高压谐振感应加热电容器（电磁炉用电容器）	广东明路电力电子有限公司	广东明路电力电子有限公司	MLC 600VAC(1200VDC) 50kHz, 0.1uF, 0.15uF, 0.18uF , 0.2uF, 0.24uF , 0.27uF, 0.3uF , 0.33uF, 0.35uF, 25/105/21 SH	GB/T3984.1-2004;GB/T3984.2-2004	--
CQC1100106 1568	开关电源变压器	佛山市顺德区乔晶电子有限公司	佛山市顺德区乔晶电子有限公司	QJ-EE10 L(1-4):1mH±10%/ 0.5mH±10%/0.65mH±10%	GB/T3984.1-2004;GB/T3984.2-2004	--
CQC1100106	高频变压器	佛山市顺德区	佛山市顺德区	WX-E10	GB/T3984.1-2004;GB	--

1287		万信电子电器有限公司	万信电子电器有限公司	L(1-4):1mH±10%/ 0.5mH±10%/0.65 mH±10%	/T3984.2-2004	
CQC1800118 5872	高频变压器	佛山市顺德区卫康电子有限公司	佛山市顺德区卫康电子有限公司	WK-E10 L(1-4):1mH±10%/ 0.5mH±10%/0.65 mH±10%	GB/T3984.1-2004;GB/T3984.2-2004	--
CQC1500212 8213	电磁炉用电子控制器(电磁炉微薄主板C15I01S)(含软件评估)	深圳市鑫汇科技股份有限公司	深圳市鑫汇科技股份有限公司 宝安分公司	型号: CHK-A1.25I; 1型; -5T43 污染等级 2 MCU 型号: DCL6909; B类软件; 炉面温度保护限值: 260℃; IGBT 温度保护限值: 110℃; 软件发现错误的最大时间: ≤1s 软件版本: V9.03C-2.0 校验码(MD5): 5CFAE407717C E5CDEE985B04 DEEA2625 220VAC 50Hz 最大功率 2200W	GB/T14536.1-2008	--

注：以上为本次整理元件清单。

报 告 组 成

报告内容	有无	页数	编号
封面	✓	1	00601-20190711104
首页	✓	1	00601-20190711104
描述与说明	✓	10	00601-20190711104
安全关键件清单	✓	5	00601-20190711104
安全型式试验报告	✓	24	00601-20190711104-S
电磁兼容型式试验报告	--	--	--
封底	✓	1	00601-20190711104

本报告由表中划√的所有内容组成。

- 判定：
- P 试验结果符合要求
 - F 试验结果不符合要求
 - N 要求不适用于该产品，或不进行该项试验

声 明

本报告试验结果仅对受试样品有效；
未经许可本报告不得部分复制；
对本报告如有异议，请于收到报告之日起十五天内提出。

检测机构：中家院（北京）检测认证有限公司（中国家用电器检测所）

地 址：北京市北京经济技术开发区博兴八路3号 邮政编码：100176

北京市西城区下斜街29号 邮政编码：100053

电 话：010-58083700/58083800

传 真：010-58083766/58083788

E-mail: testing@cheari.com