



中国认可  
国际互认  
检测  
TESTING  
CNAS L0095

# 国家强制性产品认证 试验报告

新申请 变更 监督 复审 其他:

申请编号: A2023CCC0712-4250758

(任务编号)

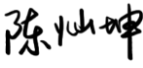
产品名称: 电陶炉

型 号: C22-CS52,C22-CS51,C22-CS60

220V ~ 50Hz 2200W

检测机构: 威凯检测技术有限公司



<p>样品名称：电陶炉</p> <p>型号：见封面</p> <p>商 标： /</p> <p>样品数量：1 台</p> <p>样品来源：送样</p> <p>收样日期：2023.08.18</p> <p>完成日期：2023.09.20</p>	<p>委托人：浙江绍兴苏泊尔家居用品有限公司 委托人地址：浙江省绍兴市越城区斗门街道世纪西街3号（承诺申报）</p> <p>生产者：浙江绍兴苏泊尔家居用品有限公司 生产者地址：浙江省绍兴市越城区斗门街道世纪西街3号（承诺申报）</p> <p>生产企业：鑫汇科电器集团（广东）有限公司 生产企业地址：广东省佛山市顺德区杏坛镇齐杏社区杏坛工业区科技区八路1号车间五1-7层</p>
<p>试验依据标准：</p> <p>GB 4706.1-2005 《家用和类似用途电器的安全 第1部分：通用要求》</p> <p>GB.4706.14-2008 《家用和类似用途电器的安全 烤架、面包片烘烤器及类似用途便携式烹饪器具的特殊要求》</p>	
<p>试验结论：</p> <p>合格</p>	
<p>签发人：陈灿坤</p> <p>签名： </p> <p>签发日期：2023.09.20</p>	<p>盖章</p> <p>2023年09月20日</p>

描述与说明（型号差异与检测说明）

1、本申请单元所覆盖的产品型号规格及相关情况说明：

本次为变更申请，申请的型号见封面。型号之间的差异详见原报告。本次变更是在（原证书号：2023010712540025）上进行变更：

（1）新增型号 C22-CS51,C22-CS60。

新增型号与原主检型号 C22-CS52 之间的差异除外观不同（详见照片）、控制电路板和电源电路板不同（仅布局稍有不同，详见照片）、控制面板（详见照片）不同外，其余内部结构、电气原理等相同。

新增型号之间的差异除外观不同（详见照片）、控制面板（详见照片）不同外，其余内部结构、电气原理等相同。

（2）新增和变更关键件供应商，详见关键件清单。

2、检测说明：

对新增型号 C22-CS51,C22-CS60 补充第 7、8、19、22、24、29 章及附录 Q 试验,并对相关资料进行核查确认。

3、历次变更说明：

本报告需与下述报告同时使用。

报告号	报告类型
00501-CG2023-3634	全项目
00501-CG2023-6568	变更

4、报告更改情况：

无。

描述与说明（样品描述及说明）

1. 防触电保护类别： 0 类[ ] 0 I 类[ ] I 类[ ] II 类[ ] III 类[ ]
2. 器具类型： 便携式[ ] 手持式[ ] 驻立式[ ] （固定式[ ] 嵌装式[ ]）
3. 与电源连接的方式：
  - 不打算永久性连接到固定布线：
    - 装有一个插头的电源软线[ ] （X 连接[ ] Y 连接[ ] Z 连接[ ]）
    - 不带插头的电源软线[ ]
    - 输入插口[ ]
    - 直接插入到输出插座的插脚[ ]
  - 打算永久性连接到固定布线：
    - 连接固定布线电缆的一组接线端子[ ]
    - 连接柔性软线的一组接线端子[ ]
    - 一组电源引线[ ]
    - 连接适当类型的电缆或导管的一组接线端子和电缆入口、导管入口、预留的现场成形孔或压盖
4. 产品特殊描述：
  - 面包片烘烤器、烤架及类似用途器具： 面包片烘烤器[ ] 华夫饼炉[ ] 便携式电烤箱[ ] 电烤炉[ ] 旋转烤架[ ]
  - 烤肉叉[ ] 辐射烤架[ ] 接触烤架（炙盘）[ ] 干酪烤架[ ] 面包机[ ]
  - 食物脱水机[ ] 室内用烧烤炉[ ]
  - 电灶[ ] 灶头[ ] 电磁灶头[ ] 其他[ ]
  - 是否浸在水中清洗： 是[ ] 不是[ ]
  - 面包片烘烤器可加载面包片数量[ ]
  - 是否设计用于户外使用： 是[ ] 不是[ ]

注： 详见原型式试验报告的描述与说明（样品描述与说明）部分的相关内容。

描述与说明 (样品铭牌)

铭牌材质为消银龙  
型号 C22-CS51 铭牌

**SUPOR**



**电陶炉**

型号: C22-CS51      产品货号: SC7405  
额定电压: 220V~      额定频率: 50Hz  
额定功率: 2200W  
全国服务热线: 400-8899-717



商标持有人: **浙江苏泊尔股份有限公司**  
制造商: 浙江绍兴苏泊尔家居用品有限公司  
地址: 浙江省绍兴市越城区斗门街道世纪西街3号

型号 C22-CS60 铭牌

**SUPOR**



**电陶炉**

型号: C22-CS60      产品货号: SC7418  
额定电压: 220V~      额定频率: 50Hz  
额定功率: 2200W  
全国服务热线: 400-8899-717



商标持有人: **浙江苏泊尔股份有限公司**  
制造商: 浙江绍兴苏泊尔家居用品有限公司  
地址: 浙江省绍兴市越城区斗门街道世纪西街3号

### 描述与说明 (样品照片)

新增型号 C22-CS51 外观

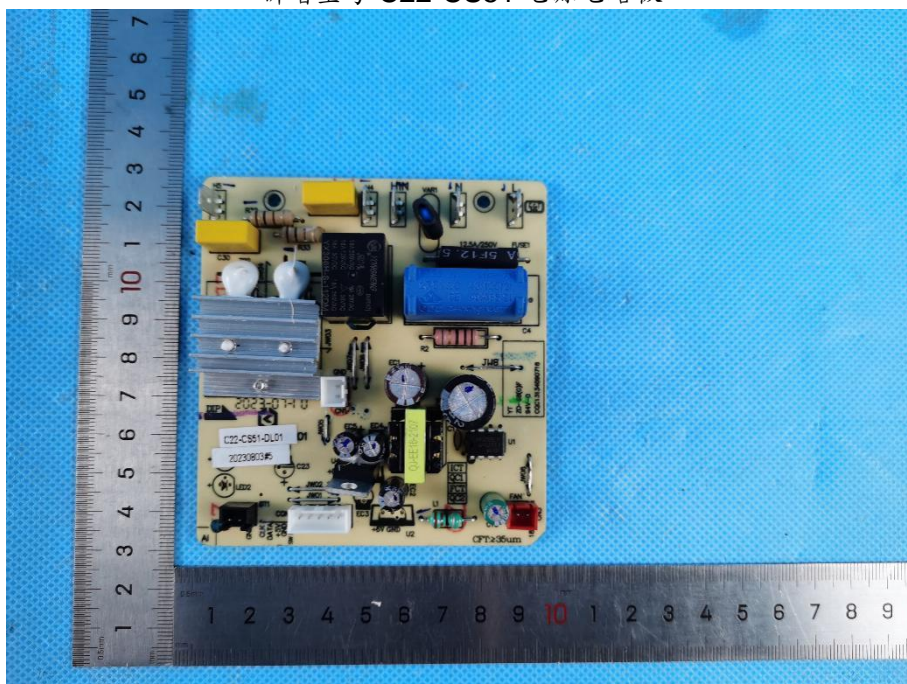


新增型号 C22-CS51 控制面板

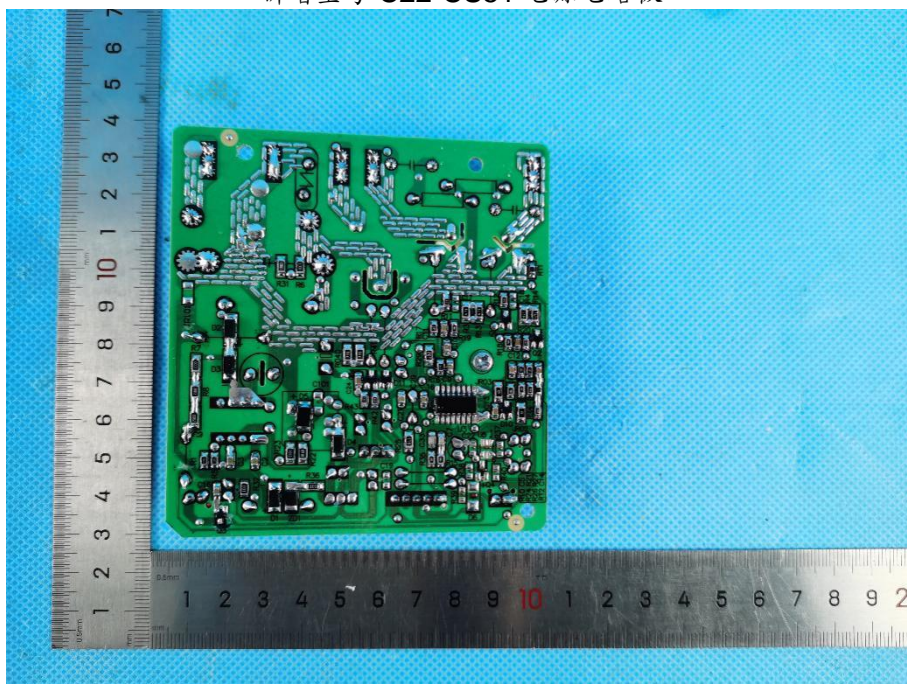


### 描述与说明 (样品照片)

新增型号 C22-CS51 电源电路板

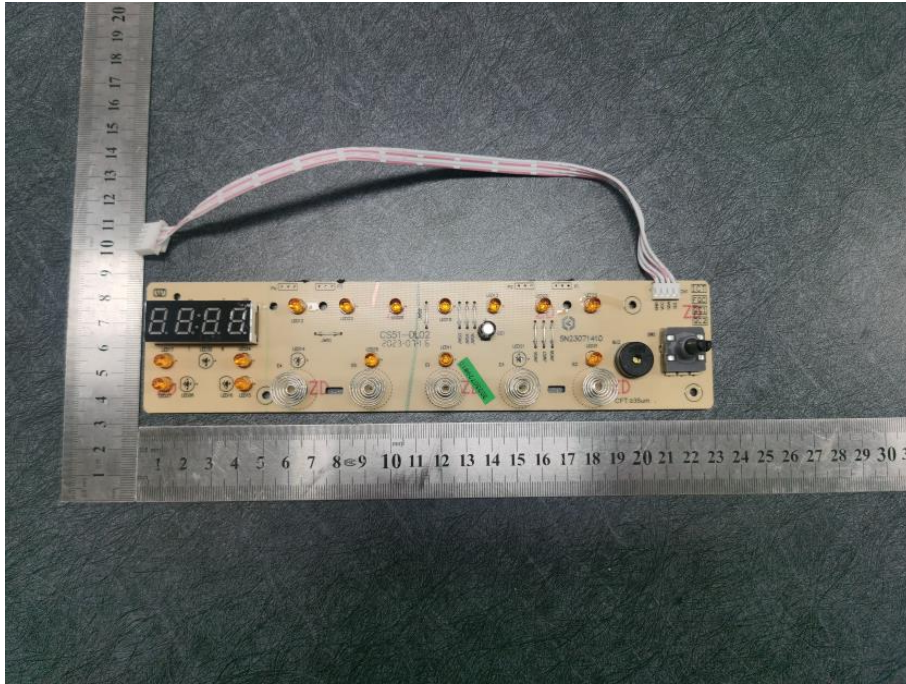


新增型号 C22-CS51 电源电路板

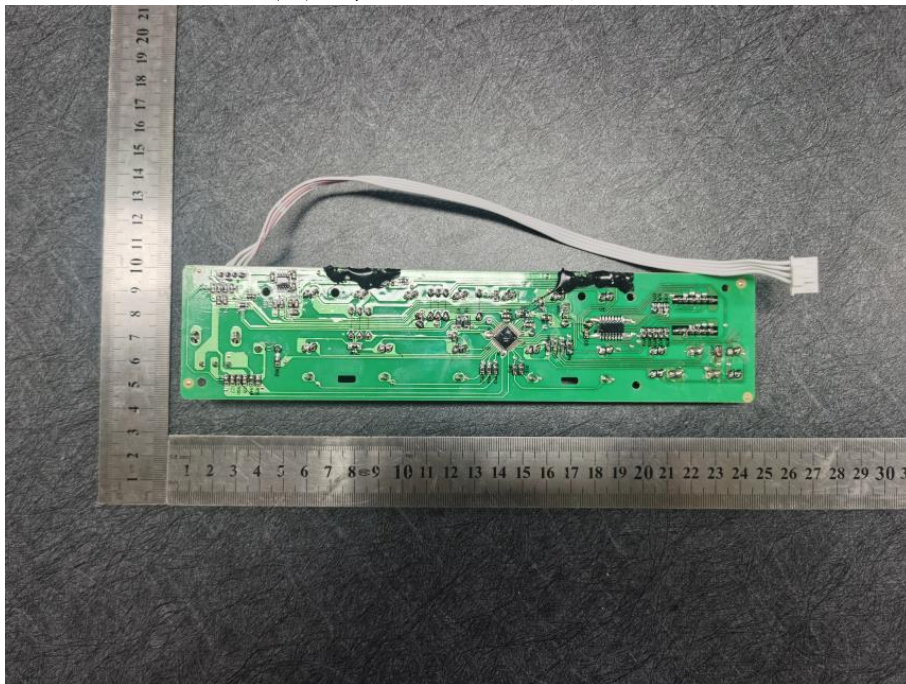


描述与说明 (样品照片)

新增型号 C22-CS51 控制电路板



新增型号 C22-CS51 控制电路板



### 描述与说明 (样品照片)

新增型号 C22-CS60 外观



新增型号 C22-CS60 控制面板



安全关键件清单:

认证证书编号	关键件名称	生产者	生产企业	型号规格	认证标准	备注
CQC230023 81913	电陶炉用 控制器 (含软件 评估)	深圳市 鑫汇科 股份有 限公司	深圳市鑫汇 科股份有 限公司	C22-CS52-DL01 220V~ 50Hz 最 大功率 2200W; 1 型; -5T43 污染 等级 2 MCU 型 号: CHKS009; B 类软件; 炉 面温 度保护限值: 550°C; 可控硅温 度保护限值: 95°C; 软件发现 错误的最大时 间: ≤30s 软件 版本: 0x29 校验 码 (MD5) : 3faa3468feb7af 341c73e015515f 2b87(已考虑 GB4706.1-2005 附录 R 要求)	GB/T 14536.1-2022 GB 4706.1-2005	变更前
CQC230023 81913	电陶炉用 控制器 (含软件 评估)	深圳市 鑫汇科 股份有 限公司	鑫汇科电器 集团(广东) 有限公司	C22-CS52-DL01 220V~ 50Hz 最 大功率 2200W; 1 型; -5T43 污染 等级 2 MCU 型 号: CHKS009; B 类软件; 炉 面温 度保护限值: 550°C; 可控硅温 度保护限值: 95°C; 软件发现 错误的最大时 间: ≤30s 软件 版本: 0x29 校验 码 (MD5) : 3faa3468feb7af 341c73e015515f 2b87(已考虑 GB4706.1-2005 附录 R 要求)	GB/T 14536.1-2022 GB 4706.1-2005	变更后
详见检测说明附表 1						

注: 安全测试是在含有上表中注有\*号的关键件的型号上进行的。

认证证书编号	关键件名称	生产者	生产企业	型号规格	认证标准	备注
CQC230023 81913	电陶炉用 控制器 (含软件 评估)	深圳市 鑫汇科 股份有 限公司	鑫汇科电 器集 团(广 东) 有 限 公 司	C22-CS51-DL01 220V~ 50Hz 最 大功率 2200W; 1 型; -5T43 污 染 等 级 2 MCU 型 号: CHKS009; B 类 软 件; 炉 面 温 度 保 护 限 值: 550°C; 可 控 硅 温 度 保 护 限 值: 95°C; 软 件 发 现 错 误 的 最 大 时 间: ≤30s 软 件 版 本: 0x29 校 验 码 (MD5): 3faa3468feb7af 341c73e015515f 2b87(已 考 虑 GB4706.1-2005 附 录 R 要 求)	GB/T 14536.1-2022 GB 4706.1-2005	新增

## 报 告 组 成

报告内容	有无	页数	编号
封面	√	1	00501-CG2023-11204
首页	√	1	00501-CG2023-11204
描述与说明	√	7	00501-CG2023-11204
安全关键件清单	√	2	00501-CG2023-11204
报告组成	√	1	00501-CG2023-11204
安全型式试验报告	√	20	00501-CG2023-11204-S
封底	√	1	/

本报告由表中划√的所有内容组成。

- 判定：
- P 试验结果符合要求
  - F 试验结果不符合要求
  - N 要求不适用于该产品，或不进行该项试验

# 声 明

本报告试验结果仅对受试样品有效;  
未经许可本报告不得部分复制;  
对本报告如有异议,请于收到报告之日起十五天内提出。

检测机构: 威凯检测技术有限公司

地 址: 中国 广州市科学城开泰大道天泰一路 3 号

邮政编码: 510663

电 话: 020 32293888

传 真: 020 32293889

E-mail: [office@cvc.org.cn](mailto:office@cvc.org.cn)