



170020122837



报告编号: 13001-20210903C24044

中国认可
国际互认

检测
TESTING
CNAS L2999

国家强制性产品认证 试验报告

新申请 变更 监督 复审 其他:

申请编号: A2021CCC0717-3790761

(任务编号)

产品名称: 电热锅

型 号: 2281, 2188 2200W; 2181, 2182, 2183, 2185,

TCG1915, TGC1916, 2018 1500W; 2186 1600W; 2187 1700W; 220V~

50Hz

检测机构: 中认英泰检测技术有限公司



<p>样品名称: 电热锅</p> <p>型 号: 见封面</p> <p>商 标: /</p> <p>样品数量: 主检型号 2 台, 覆盖型号各 1 台</p> <p>样品来源: 企业送样</p> <p>收样日期: 2021.09.13</p> <p>完成日期: 2021.11.12</p>	<p>委托人: 永康市特创工贸有限公司 委托人地址: 浙江省金华市永康市芝英镇工业功能分区通泰路 16 号第二层</p> <p>生产者: 永康市特创工贸有限公司 生产者地址: 浙江省金华市永康市芝英镇工业功能分区通泰路 16 号第二层</p> <p>生产企业: 永康市特创工贸有限公司 生产企业地址: 浙江省永康市芝英镇工业功能分区通泰路 16 号</p>
<p>试验依据标准:</p> <p>GB 4706.1-2005 家用和类似用途电器的安全 第 1 部分: 通用要求</p> <p>GB4706.19-2008 家用和类似用途电器的安全 液体加热器的特殊要求</p>	
<p>试验结论: 合格</p>	
<p>签发人: 曾月</p> <p>签名: 曾月</p> <p>签发日期: 2021.11.12</p>	

描述与说明（型号差异与检测说明）

1、型号差异：

本次申请为新申请，申请的型号规格为：2281, 2188 2200W; 2181, 2182, 2183, 2185, TCG1915, TGC1916, 2018 1500W; 2186 1600W; 2187 1700W; 220V~ 50Hz，其中 2281 为主检型号，其他为覆盖型号，覆盖型号与主检型号之间的差异为：外观形状不同、外观喷漆颜色不同、额定功率不同，其他如电气原理、内部结构、关键元器件（发热体除外）、非金属材料等均相同。

2、检测说明：

本次申请为新申请，在型号 2281 的样品上进行了 GB4706.19-2008 安全全项目试验，测试项目如下：

- (1) 对所有覆盖型号补充进行了第 7、22、24 章的测试；
- (2) 对覆盖型号 2186、2187 补充进行了第 10 章的测试；
- (3) 对覆盖型号 2185 补充进行了第 10、13、15、16、11、19 章的测试；
- (4) 对报备不同规格的电源线在主检型号上补充进行了第 25.15 章节的测试；
- (5) 对报备的插头、电源线、内部导线，未补充差异测试，仅对相关元器件资料进行了核查确认；
- (6) 对报备的非金属材料补充进行了第 30 章测试。

描述与说明（样品描述及说明）

1. 防触电保护类别： 0类[] 0I类[] I类[×] II类[] III类[]
2. 器具类型： 便携式[×] 手持式[] 驻立式[]（固定式[] 嵌装式[]）
3. 与电源连接的方式：
 - 不打算永久性连接到固定布线：
 - 装有一个插头的电源软线[×]（X连接[] Y连接[×] Z连接[]）
 - 不带插头的电源软线[]
 - 输入插口[]
 - 直接插入到输出插座的插脚[]
 - 打算永久性连接到固定布线：
 - 连接固定布线电缆的一组接线端子[]
 - 连接柔性软线的一组接线端子[]
 - 一组电源引线[]
 - 连接适当类型的电缆或导管的一组接线端子和电缆入口、导管入口、预留的现场成形孔或压盖
4. 产品特殊描述：
 - 液体加热器具：
 - 电水壶[] 开水器[] 咖啡壶[] 煮蛋器[] 热奶器[] 喂食瓶加热器[] 压力锅[] 烹调平锅[] 炖锅[] 酸奶器[] 蒸锅[] 煮沸清洗器[] 其他[√] 电热锅
 - 是否浸在水中清洗：是[] 不是[√]

描述与说明（样品铭牌）

<p>电热锅 产品型号：2281 额定功率：2200W 额定电压：220V~ 额定频率：50Hz 永康市特创工贸有限公司</p>	<p>电热锅 产品型号：2188 额定功率：2200W 额定电压：220V~ 额定频率：50Hz 永康市特创工贸有限公司</p>	<p>电热锅 产品型号：2187 额定功率：1700W 额定电压：220V~ 额定频率：50Hz 永康市特创工贸有限公司</p>
<p>电热锅 产品型号：2186 额定功率：1600W 额定电压：220V~ 额定频率：50Hz 永康市特创工贸有限公司</p>	<p>电热锅 产品型号：2185 额定功率：1500W 额定电压：220V~ 额定频率：50Hz 永康市特创工贸有限公司</p>	<p>电热锅 产品型号：2183 额定功率：1500W 额定电压：220V~ 额定频率：50Hz 永康市特创工贸有限公司</p>
<p>电热锅 产品型号：2182 额定功率：1500W 额定电压：220V~ 额定频率：50Hz 永康市特创工贸有限公司</p>	<p>电热锅 产品型号：2181 额定功率：1500W 额定电压：220V~ 额定频率：50Hz 永康市特创工贸有限公司</p>	<p>电热锅 产品型号：TCG1915 额定功率：1500W 额定电压：220V~ 额定频率：50Hz 永康市特创工贸有限公司</p>
<p>电热锅 产品型号：TGC1916 额定功率：1500W 额定电压：220V~ 额定频率：50Hz 永康市特创工贸有限公司</p>	<p>电热锅 产品型号：2108 额定功率：1500W 额定电压：220V~ 额定频率：50Hz 永康市特创工贸有限公司</p>	

注：铭牌材料为不干胶覆膜。

描述与说明 (样品照片)

主检型号 2281 外观



主检型号 2281 外观



描述与说明 (样品照片)

主检型号 2281 外观

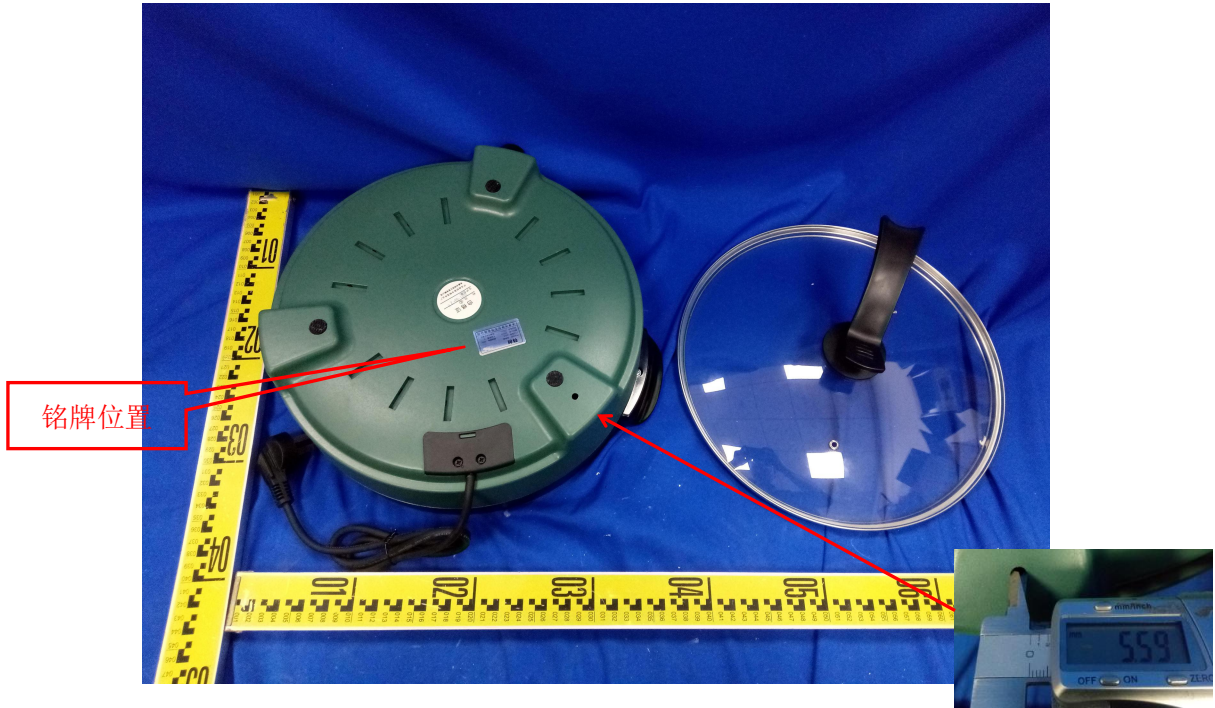


主检型号 2281 外观



描述与说明 (样品照片)

主检型号 2281 外观

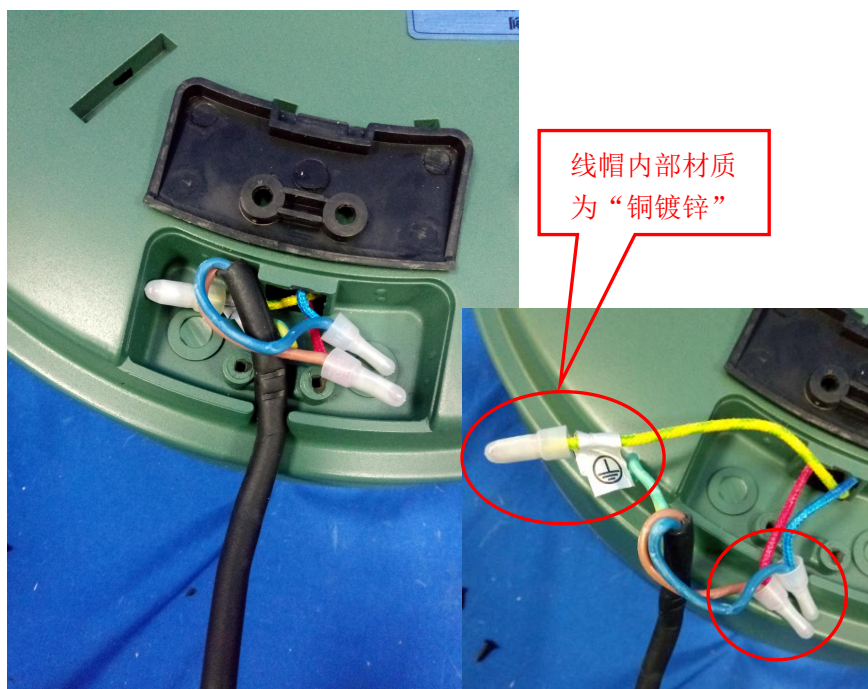


主检型号 2281 电源线固定方式及入线口



描述与说明 (样品照片)

主检型号 2281 电源线连接方式

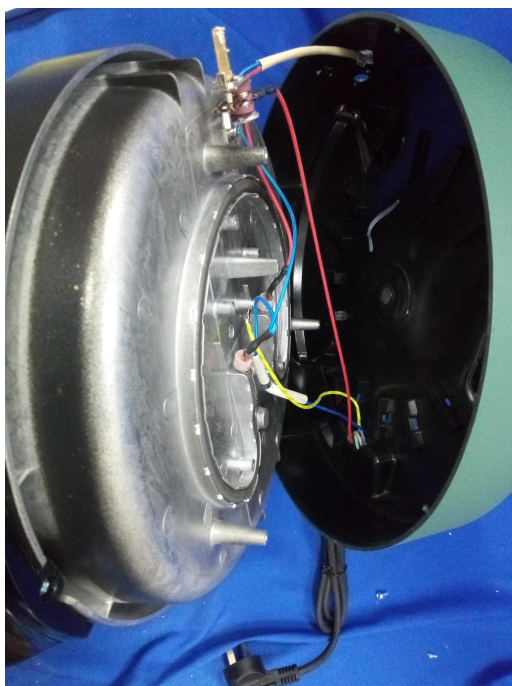


主检型号 2281 面板标识



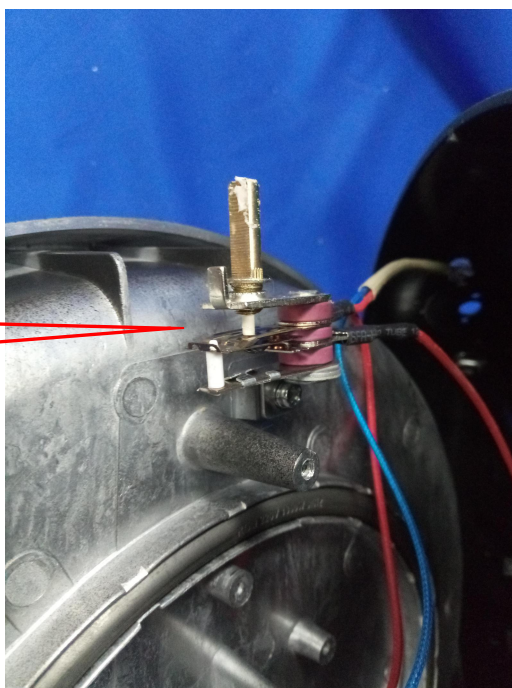
描述与说明 (样品照片)

主检型号 2281 内部结构



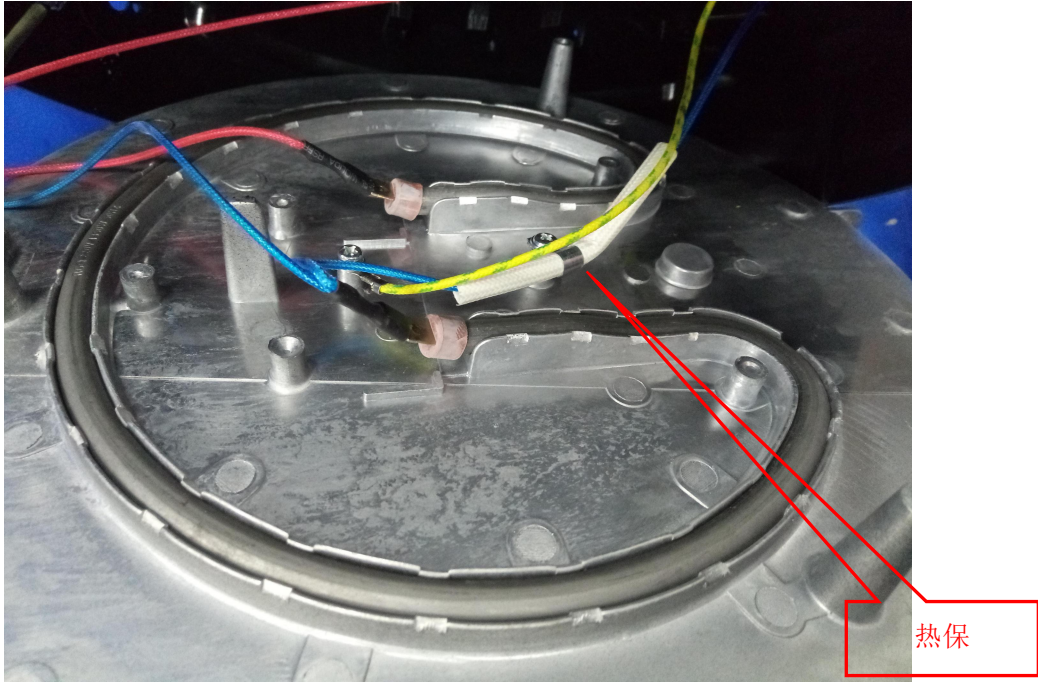
主检型号 2281 内部结构

可调温控器

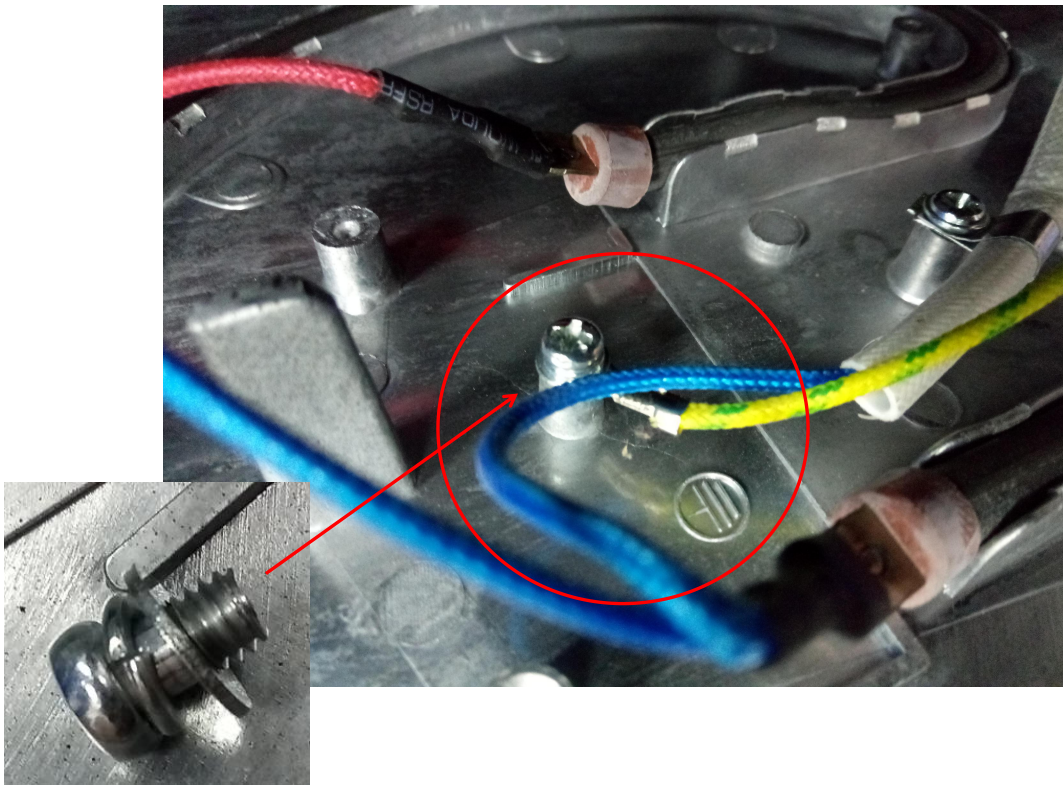


描述与说明 (样品照片)

主检型号 2281 内部结构



覆盖型号 2281 外壳接地



描述与说明 (样品照片)

覆盖型号 2181 外观



覆盖型号 2182 外观



描述与说明 (样品照片)

覆盖型号 2183 外观



覆盖型号 2185 外观



描述与说明 (样品照片)

覆盖型号 TCG1915 外观



覆盖型号 TCG1916 外观



描述与说明 (样品照片)

覆盖型号 2018 外观



覆盖型号 2186 外观



描述与说明 (样品照片)

覆盖型号 2187 外观

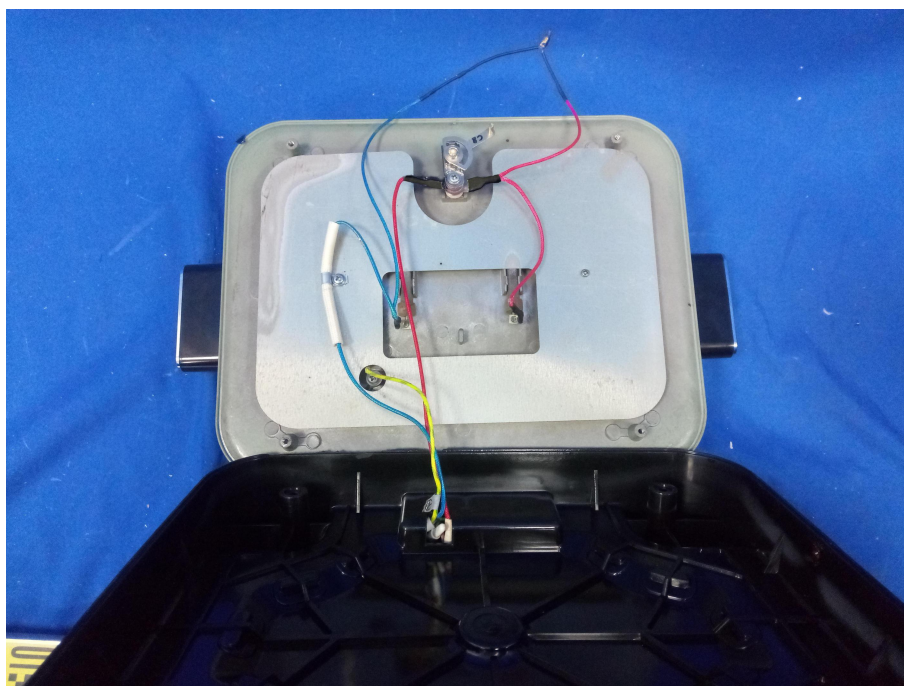


覆盖型号 2188 外观



描述与说明 (样品照片)

覆盖型号 2185 内部结构



安全关键件清单:

认证证书编号	关键件名称	生产者	生产企业	型号规格	认证标准	备注
20080102012 87559	插头	上海创奇电缆有限公司	嘉兴创奇电缆有限公司	CQ-06 10A 250V~	GB/T2099.1-2008; GB/T1002-2008	
20080102012 87559	插头	上海创奇电缆有限公司	嘉兴创奇电缆有限公司	CQ-06(S) 10A 250V~	GB/T2099.1-2008; GB/T1002-2008	*
20050102011 60072	插头	宁波乔普电器有限公司	宁波乔普电器有限公司	PSB-10、PSB-10A 10A 250V~	GB/T2099.1-2008; GB/T1002-2008	
20150102017 91129	插头	上海署颀电器制造有限公司	上海署颀电器制造有限公司	SJ-05 10A 250V~	GB/T2099.1-2008; GB/T1002-2008	
20020102010 17040	插头	龙口东立电线电缆有限公司	龙口东立电线电缆有限公司	DL-205 10A 250V~	GB/T2099.1-2008; GB/T1002-2008	
20020102010 11993	插头	余姚市无线电十五厂	余姚市无线电十五厂	TS08B 10A 250V~	GB/T2099.1-2008; GB/T1002-2008	
20100102014 42647	插头	余姚市青云电器有限公司	余姚市青云电器有限公司	SSD-3-2G 10A 250V~	GB/T2099.1-2008; GB/T1002-2008	
20080102012 76229	插头	浙江锦婷线缆有限公司	浙江锦婷线缆有限公司	C3-10 10A 250V~	GB/T2099.1-2008; GB/T1002-2008	
20020102010 15812	插头	宁波黄泰机电有限公司	宁波黄泰机电有限公司	HT-T08 10A 250V~	GB/T2099.1-2008; GB/T1002-2008	
20120102015 23258	插头	宁波华顺电子有限公司	宁波华顺电子有限公司	GH3-10 10A 250V~	GB/T2099.1-2008; GB/T1002-2008	
20020102010 17040	插头	龙口东立电线电缆有限公司	龙口东立电线电缆有限公司	DL-207 10A 250V~	GB/T2099.1-2008; GB/T1002-2008	
20080102012 76229	插头	浙江锦婷线缆有限公司	浙江锦婷线缆有限公司	C3-10、C3-10B 10A 250V~	GB/T2099.1-2008; GB/T1002-2008	
20150102017 64570	插头	浙江金牛电缆股份有限公司	浙江金牛电缆股份有限公司	JN-05 10A 250V~	GB/T2099.1-2008; GB/T1002-2008	
20040101041 38416	电源线	宁波乔普电器有限公司	宁波乔普电器有限公司	60245 IEC 53(YZ) 300/500V 3×0.75mm ² 3×1.0 mm ²	GB/T5013.4-2008/ IEC60245-4:2004	
20040101041 38416	电源线	宁波乔普电器有限公司	宁波乔普电器有限公司	60245 IEC 57(YZW) 300/500V 3×0.75mm ² 3×1.0 mm ²	GB/T5013.4-2008/ IEC60245-4:2004	
20100101043 87233	电源线	宁波夫裕电气有限公司	宁波夫裕电气有限公司	60245 IEC 57(YZW) 300/500V 3×0.75mm ² 3×1.0 mm ²	GB/T5013.4-2008/ IEC60245-4:2004	
20100101043 87233	电源线	宁波夫裕电气有限公司	宁波夫裕电气有限公司	60245 IEC 53(YZ) 300/500V 3×0.75mm ² 3×1.0 mm ²	GB/T5013.4-2008/ IEC60245-4:2004	
20040101041 21332	电源线	上海创奇电缆有限公司	上海创奇电缆有限公司	60245 IEC 53(YZ) 300/500V 3×0.75mm ²	GB/T5013.4-2008; IEC60245-4:2004; JB/T8735.2-2016	*

认证证书 编号	关键件 名称	生产者	生产企业	型号规格	认证标准	备注
20040101041 21332	电源线	上海创奇电缆有 限公司	上海创奇电缆 有限公司	60245 IEC 53 (YZ) 300/500V 3×1.0mm ²	GB/T5013.4-2008; IEC60245-4:2004; JB/T8735.2-2016	
20040101041 21332	电源线	上海创奇电缆有 限公司	上海创奇电缆 有限公司	60245 IEC 57 (YZW) 300/500V 3×0.75mm ² 3×1.0 mm ²	GB/T5013.4-2008; IEC60245-4:2004; JB/T8735.2-2016	
20120101045 29904	电源线	宁波华顺电子有 限公司	宁波华顺电子 有限公司	60245 IEC 53 (YZ) 300/500V 3×0.75mm ² 3×1.0 mm ²	GB/T5013.4-2008/ IEC60245-4:2004	
20120101045 29904	电源线	宁波华顺电子有 限公司	宁波华顺电子 有限公司	60245 IEC 57 (YZW) 300/500V 3×0.75mm ² 3×1.0 mm ²	GB/T5013.4-2008/ IEC60245-4:2004	
20100101044 10583	电源线	上海署颀电器制 造有限公司	上海署颀电器 制造有限公司	60245 IEC 53 (YZ) 300/500V 3×0.75mm ² 3×1.0 mm ²	GB/T5013.4-2008; IEC60245-4:2004; JB/T8735.2-2016	
20100101044 10583	电源线	上海署颀电器制 造有限公司	上海署颀电器 制造有限公司	60245 IEC 57 (YZW) 300/500V 3×0.75mm ² 3×1.0 mm ²	GB/T5013.4-2008; IEC60245-4:2004; JB/T8735.2-2016	
20120101045 22069	电源线	浙江金牛电缆股 份有限公司	浙江金牛电缆 股份有限公司	60245 IEC 53 (YZ) 300/500V 3×0.75mm ² 3×1.0 mm ²	GB/T5013.4-2008; IEC60245-4:2004; JB/T8735.2-2016	
20120101045 22069	电源线	浙江金牛电缆股 份有限公司	浙江金牛电缆 股份有限公司	60245 IEC 57 (YZW) 300/500V 3×0.75mm ² 3×1.0 mm ²	GB/T5013.4-2008; IEC60245-4:2004; JB/T8735.2-2016	
20200101043 07428	电源线	浙江博缆电气有 限公司	浙江金牛电缆 股份有限公司	60245 IEC 53 (YZ) 300/500V 3×0.75mm ² 3×1.0 mm ²	GB/T5013.4-2008; IEC60245-4:2004; JB/T8735.2-2016	
20200101043 07428	电源线	浙江博缆电气有 限公司	浙江金牛电缆 股份有限公司	60245 IEC 57 (YZW) 300/500V 3×0.75mm ² 3×1.0 mm ²	GB/T5013.4-2008/ IEC60245-4:2004	
20030101040 75377	内部导线	东莞日进电线有 限公司	东莞日进电线 有限公司	60245 IEC 03 (YG) 300V/500V 1.0mm ² 0.75mm ² 0.5mm ²	GB/T5013.3-2008/ IEC 60245-3:1994	
20090101043 49474	内部导线	慈溪市浩盛线缆 有限公司	慈溪市浩盛线 缆有限公司	60245 IEC 03 (YG) 300V/500V 1.0mm ² 0.75mm ² 0.5mm ²	GB/T5013.3-2008/ IEC 60245-3:1994	
20130101046 14140	内部导线	江苏亿达特种线 缆有限公司	江苏亿达特种 线缆有限公司	60245 IEC 03 (YG) 300V/500V 1.0mm ² 0.75mm ² 0.5mm ²	GB/T5013.3-2008/ IEC 60245-3:1994	

认证证书编号	关键件名称	生产者	生产企业	型号规格	认证标准	备注
20020101040 12394	内部导线	江阴市浩盛电器 线缆制造有限公司	江阴市浩盛电 器线缆制造有 限公司	60245 IEC 03 (YG) 300V/500V 1.0mm ² 0.75mm ² 0.5mm ²	GB/T5013.3-2008/ IEC 60245-3:1994	
20140101046 76166	内部导线	慈溪市浩腾线缆 有限公司	慈溪市浩腾线 缆有限公司	60245 IEC 03 (YG) 300V/500V 1.0mm ² 0.75mm ² 0.5mm ²	GB/T5013.3-2008/ IEC 60245-3:1994	
20050101041 44267	内部导线	江阴市志骏电器 线缆有限公司	江阴市志骏电 器线缆有限公 司	60245 IEC 03 (YG) 300V/500V 0.75mm ² 0.5mm ²	GB/T5013.3-2008/ IEC 60245-3:1994	*
20050101041 44267	内部导线	江阴市志骏电器 线缆有限公司	江阴市志骏电 器线缆有限公 司	60245 IEC 03 (YG) 300V/500V 1.0mm ²	GB/T5013.3-2008/ IEC 60245-3:1994	
20090101043 61398	内部导线	慈溪市双红线业 有限公司	慈溪市双红线 业有限公司	60245 IEC 03 (YG) 300V/500V 1.0mm ² 0.75mm ² 0.5mm ²	GB/T5013.3-2008/ IEC 60245-3:1994	
20060101041 91597	内部导线	上海明阳得特种 高温线缆有限公 司	上海明阳得特 种高温线缆有 限公司兴化分 厂	60245 IEC 03 (YG) 300V/500V 1.0mm ² 0.75mm ² 0.5mm ²	GB/T5013.3-2008/ IEC 60245-3:1994	
CQC10002046 212	可调温控 器	海盐诚韬电器有 限公司	海盐诚韬电器 有限公司	KST228B 250VAC 10A 动作温度范围0℃~ 180℃ T250 1C	GB/T14536.1-2008; GB/T14536.10 -2008	*
CQC19002235 523	可调温控 器	余姚市众志电器 有限公司	余姚市众志电 器有限公司	ZH-001 16A 250VAC 动作温度范围:45 ℃~180℃ 1C 型	GB/T14536.1-2008; GB/T14536.10 -2008	
20209702050 00009	热熔断体	深圳市百胜电气 有限公司	深圳市百胜电 气有限公司	H4A00/H4A01 Tf:240℃ 10A 250V	GB/T9816.1-201 3	*
20209802050 00060	热熔断体	中山市龙德电器 有限公司	中山市龙德电 器有限公司	RY240 Tf:240℃ 10A 250V	GB/T9816.1-2013	
CQC11002066 203	电热管	海盐新升电热电 器有限公司	海盐新升电热 电器有限公司	RGQ 220V 50Hz 2200W、1700W、 1600W、1500W	JB/T4088-2012	*

注：本申请的所有型号样品电源线长度<2m。

注：安全测试是在含有上表中注有*号的关键件的型号上进行的。

报 告 组 成

报告内容	有无	页数	编号
封面	√	1	13001-20210903C24044
首页	√	1	13001-20210903C24044
描述与说明	√	15	13001-20210903C24044
安全关键件清单	√	3	13001-20210903C24044
安全型式试验报告	√	52	13001-20210903C24044-S
电磁兼容型式试验报告	/	/	/
封底	√	1	/

本报告由表中划√的所有内容组成。

- 判定：
- P 试验结果符合要求
 - F 试验结果不符合要求
 - N 要求不适用于该产品，或不进行该项试验

声 明

本报告试验结果仅对受试样品有效；

未经许可本报告不得部分复制；

对本报告如有异议，请于收到报告之日起十五天内提出。

检测机构：中认英泰检测技术有限公司

地 址：江苏省苏州市吴中经济开发区吴中大道 1368 号东太湖科技金融城

邮政编码：215104

电 话：0512--66303522

传 真：0512--66303625

E-mail: cqc_jszlb@126.com