



中国认可  
国际互认  
检测  
TESTING  
CNAS L10035

# 国家强制性产品认证 试验报告

新申请 变更 监督 复审 其他：



申请编号：R2022CCC0711-068487

(任务编号)

产品名称：电磁炉

型号：FH-G25 3500W 220V~ 50Hz

(其余型号详见报告描述与说明第 2 页)

检测机构：广东博得检测技术有限公司

<p>样品名称: 电磁炉</p> <p>型 号: 见描述与说明页</p> <p>商 标: /</p> <p>样品数量: 主检型号 2 台, 覆盖型号各 1 台</p> <p>样品来源: 企业寄样</p> <p>收样日期: 2022-</p> <p>完成日期: 2022-</p>	<p>委托人: 中山市东凤镇奥多福电器厂 委托人地址: 中山市东凤镇和泰村东阜三路 3 号 C 栋四楼 E 区</p> <p>生产者: 中山市东凤镇奥多福电器厂 生产者地址: 中山市东凤镇和泰村东阜三路 3 号 C 栋四楼 E 区</p> <p>生产企业: 中山市东凤镇奥多福电器厂 生产企业地址: 中山市东凤镇和泰村东阜三路 3 号 C 栋四楼 E 区</p>
<p>试验依据标准:</p> <p>GB 4706.1-2005 家用和类似用途电器的安全 第 1 部分: 通用要求;</p> <p>GB 4706.29-2008 家用和类似用途电器的安全 便携式电磁灶的特殊要求</p>	
<p>试验结论:</p> <p style="text-align: center;">合格</p>	
<p>签发人: 麦健荣</p> <p>签名:</p> <p>签发日期: 2022-</p>	<p style="text-align: center;">广东博得检测技术 有限公司 2022 年月日</p>

## 描述与说明（型号差异与检测说明）

### 1、型号差异：

本次申请为新申请，申请的产品型号规格为：FH-C2-1，FH-C6 2500W；FH-B5，FH-B10，FH-B11，FH-B14，FH-C3，FH-C4，FH-C9，FH-B2，FH-C16 3000W；FH-C8，FH-C17，FH-C18，FH-C19，FH-C20，FH-C21，FH-C22，FH-C23，FH-C24，FH-C25 3500W 220V~ 50Hz，其中 FH-C25 为主检型号，其余为覆盖型号。

主检型号与覆盖型号之间的差异为：额定功率不同（详见铭牌）、外观（尺寸、形状、面板喷涂）不同（详见照片），控制方式不同（型号 FH-C6 为按键方式，其余型号为触摸方式）（详见照片），其余如内部结构、电气原理、关键零部件和材料等均相同。

### 2、检测说明：

- 1) 对主检型号 FH-C25 进行了安全全项目试验；
- 2) 对覆盖型号 FH-C6 补充进行第 7、8、19.11、22、24、29 章（节）的试验；
- 3) 对覆盖型号 FH-C2-1、FH-B5 进行了第 7、8、10、22、24、29 章的试验；
- 4) 对其余覆盖型号进行第 7、8、22、24、29 章试验，并对相关资料进行核查确认；
- 5) 对所有报备的关键元器件，无需进行差异试验，仅对相关资料进行了一致性确认、资料信息核实，具体元件及材料信息详见本报告安全关键件清单及 30 章表格。


## 描述与说明（样品描述及说明）

1. 防触电保护类别：0类[ ] 0Ⅰ类[ ] Ⅰ类[ ] Ⅱ类[  ] Ⅲ类[ ]
2. 器具类型： 便携式[  ] 手持式[ ] 驻立式[ ]（固定式[ ] 嵌装式[ ]）
3. 与电源连接的方式：  
 不打算永久性连接到固定布线：  
 ——装有一个插头的电源软线[  ]（X连接[ ] Y连接[  ] Z连接[ ]）  
 ——不带插头的电源软线[ ]  
 ——输入插口[ ]  
 ——直接插入到输出插座的插脚[ ]  
 打算永久性连接到固定布线：  
 ——连接固定布线电缆的一组接线端子[ ]  
 ——连接柔性软线的一组接线端子[ ]  
 ——一组电源引线[ ]  
 ——连接适当类型的电缆或导管的一组接线端子和电缆入口、导管入口、预留的现场成形孔或压盖
4. 产品特殊描述：  
 电磁灶：  
 单灶头[  ] 多灶头[ ] 平面式加热[  ] 凹面式加热[ ] 热熔断体[ ]  
 绝缘门极晶体管（IGBT）的热保护元件[  ] 热敏电阻[  ] 自复位热断路器[ ]


## 描述与说明 (样品铭牌)

以下是全部型号铭牌, 材质: 哑银不干胶覆膜


电磁炉  
产品型号: FH-C2-1  
额定功率: 2500W  
额定电压: 220V~  
额定频率: 50Hz  
中山市东风镇奥多福电器厂




电磁炉  
产品型号: FH-C6  
额定功率: 2500W  
额定电压: 220V~  
额定频率: 50Hz  
中山市东风镇奥多福电器厂




电磁炉  
产品型号: FH-B5  
额定功率: 3000W  
额定电压: 220V~  
额定频率: 50Hz  
中山市东风镇奥多福电器厂




电磁炉  
产品型号: FH-B10  
额定功率: 3000W  
额定电压: 220V~  
额定频率: 50Hz  
中山市东风镇奥多福电器厂




电磁炉  
产品型号: FH-B11  
额定功率: 3000W  
额定电压: 220V~  
额定频率: 50Hz  
中山市东风镇奥多福电器厂




电磁炉  
产品型号: FH-B14  
额定功率: 3000W  
额定电压: 220V~  
额定频率: 50Hz  
中山市东风镇奥多福电器厂




电磁炉  
产品型号: FH-C3  
额定功率: 3000W  
额定电压: 220V~  
额定频率: 50Hz  
中山市东风镇奥多福电器厂




电磁炉  
产品型号: FH-C4  
额定功率: 3000W  
额定电压: 220V~  
额定频率: 50Hz  
中山市东风镇奥多福电器厂




电磁炉  
产品型号: FH-C9  
额定功率: 3000W  
额定电压: 220V~  
额定频率: 50Hz  
中山市东风镇奥多福电器厂




电磁炉  
产品型号: FH-B2  
额定功率: 3000W  
额定电压: 220V~  
额定频率: 50Hz  
中山市东风镇奥多福电器厂



电磁炉  
产品型号: FH-C16  
额定功率: 3000W  
额定电压: 220V~  
额定频率: 50Hz  
中山市东风镇奥多福电器厂




电磁炉  
产品型号: FH-C8  
额定功率: 3500W  
额定电压: 220V~  
额定频率: 50Hz  
中山市东风镇奥多福电器厂




## 描述与说明 (样品铭牌)


电磁炉  
 产品型号: FH-C17  
 额定功率: 3500W  
 额定电压: 220V~  
 额定频率: 50Hz  
 中山市东凤镇奥多福电器厂



电磁炉  
 产品型号: FH-C18  
 额定功率: 3500W  
 额定电压: 220V~  
 额定频率: 50Hz  
 中山市东凤镇奥多福电器厂



电磁炉  
 产品型号: FH-C19  
 额定功率: 3500W  
 额定电压: 220V~  
 额定频率: 50Hz  
 中山市东凤镇奥多福电器厂



电磁炉  
 产品型号: FH-C20  
 额定功率: 3500W  
 额定电压: 220V~  
 额定频率: 50Hz  
 中山市东凤镇奥多福电器厂



电磁炉  
 产品型号: FH-C21  
 额定功率: 3500W  
 额定电压: 220V~  
 额定频率: 50Hz  
 中山市东凤镇奥多福电器厂



电磁炉  
 产品型号: FH-C22  
 额定功率: 3500W  
 额定电压: 220V~  
 额定频率: 50Hz  
 中山市东凤镇奥多福电器厂



电磁炉  
 产品型号: FH-C23  
 额定功率: 3500W  
 额定电压: 220V~  
 额定频率: 50Hz  
 中山市东凤镇奥多福电器厂



电磁炉  
 产品型号: FH-C24  
 额定功率: 3500W  
 额定电压: 220V~  
 额定频率: 50Hz  
 中山市东凤镇奥多福电器厂



电磁炉  
 产品型号: FH-C25  
 额定功率: 3500W  
 额定电压: 220V~  
 额定频率: 50Hz  
 中山市东凤镇奥多福电器厂



### 描述与说明（样品照片）

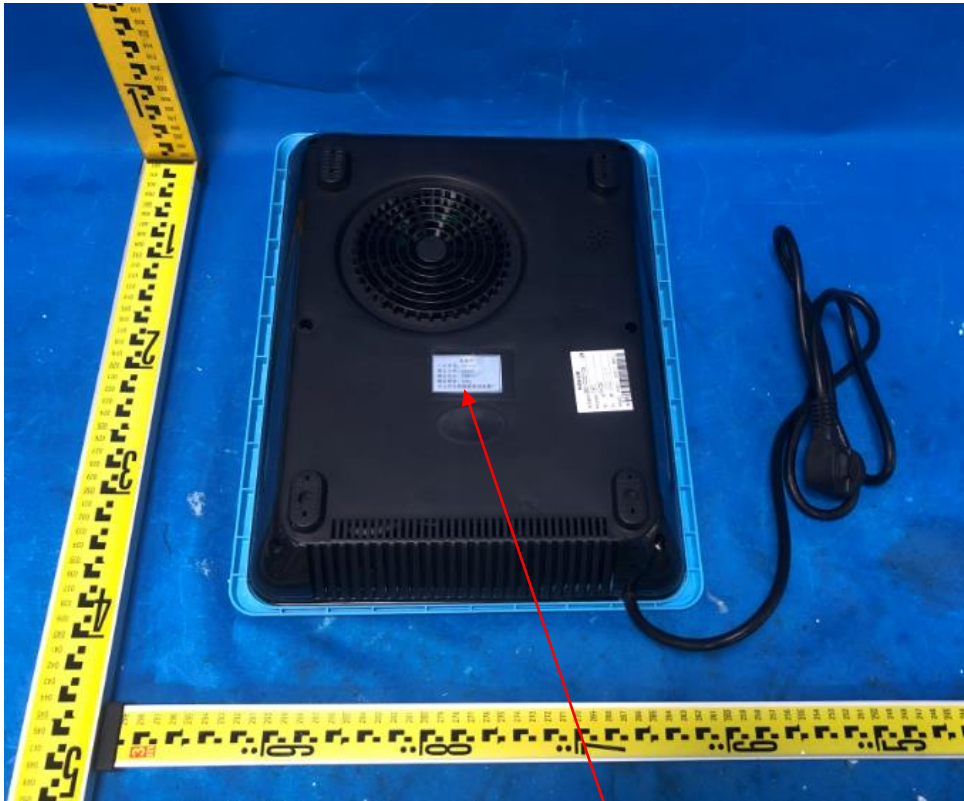


主检型号 FH-C25 外观



主检型号 FH-C25 外观

### 描述与说明 (样品照片)

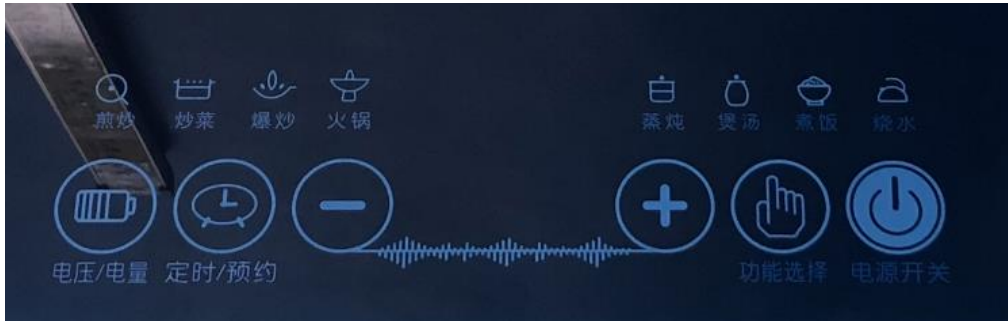


主检型号 FH-C25 外观(铭牌位置)



主检型号 FH-C25 警示标识

### 描述与说明 (样品照片)



主检型号 FH-C25 控制面板



主检型号 FH-C25 电源线入口

描述与说明 (样品照片)



主检型号 FH-C25 内部结构



主检型号 FH-C25 内部结构

描述与说明 (样品照片)

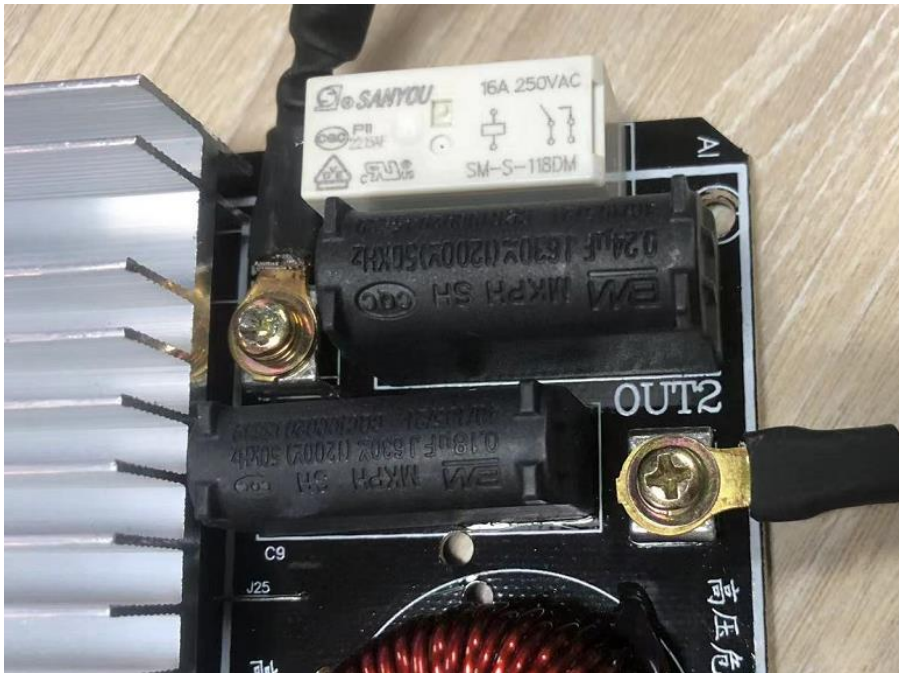


主检型号 FH-C25 线圈盘

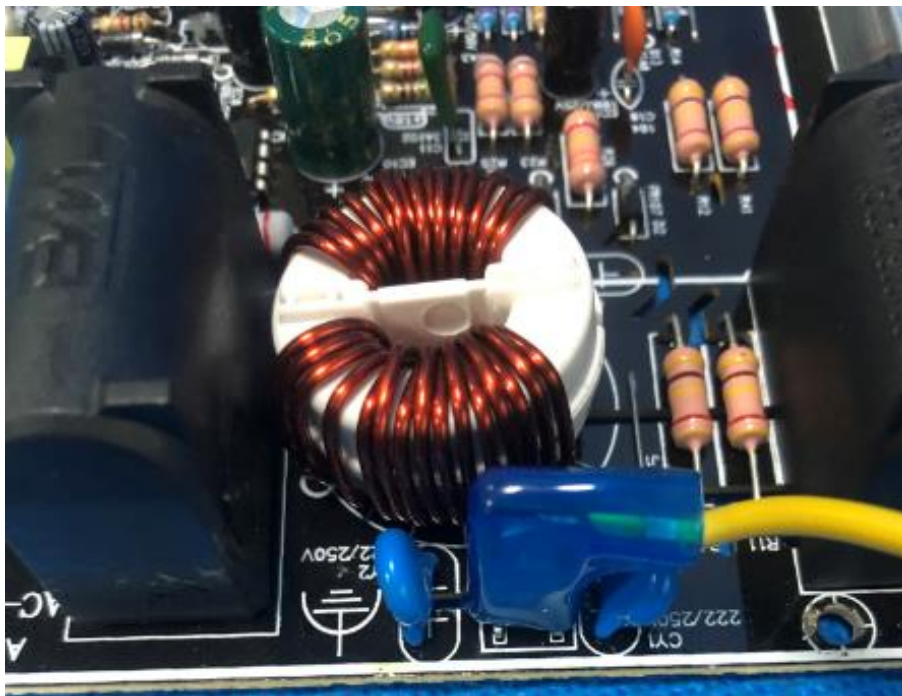


主检型号 FH-C25 电源连接端子

描述与说明（样品照片）

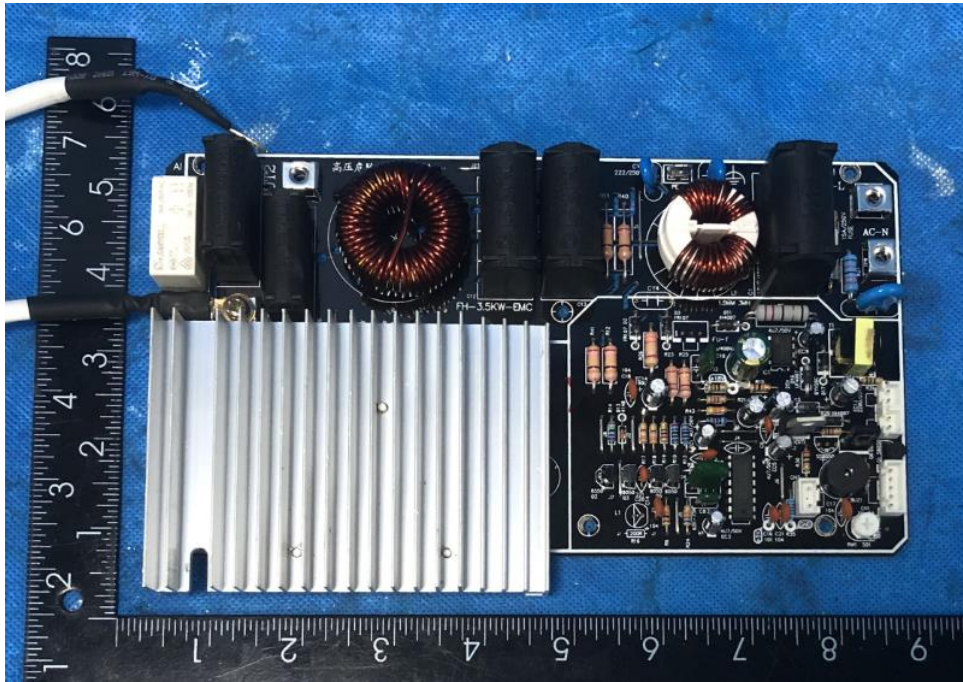


主检型号 FH-C25 线圈盘端子



主检型号 FH-C25 保护接地端子

描述与说明 (样品照片)



主检型号 FH-C25 电源 PCB 正面

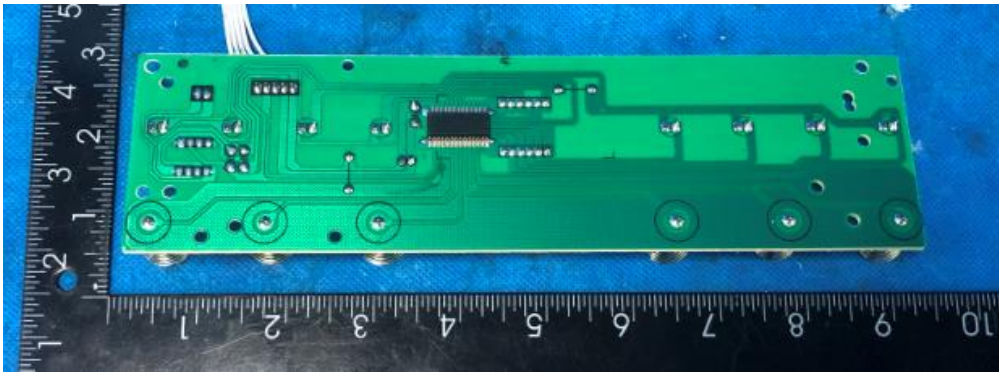


主检型号 FH-C25 电源 PCB 反面

描述与说明 (样品照片)



主检型号 FH-C25 控制 PCB 正面



主检型号 FH-C25 控制 PCB 反面

描述与说明 (样品照片)



覆盖型号 FH-C18 的外观



覆盖型号 FH-C18 的控制面板

描述与说明 (样品图片)



覆盖型号 FH-B2 的外观



覆盖型号 FH-B2 的控制面板

### 描述与说明 (样品图片)



覆盖型号 FH-B5 的外观



覆盖型号 FH-B5 的控制面板

### 描述与说明（样品图片）



覆盖型号 FH-B10 的外观



覆盖型号 FH-B10 的控制面板

### 描述与说明（样品图片）



覆盖型号 FH-B11 的外观



覆盖型号 FH-B11 的控制面板

### 描述与说明 (样品图片)



覆盖型号 FH-B14 的外观



覆盖型号 FH-B14 的控制面板

### 描述与说明 (样品图片)



覆盖型号 FH-C2-1 的外观



覆盖型号 FH-C2-1 的控制面板

### 描述与说明 (样品图片)



覆盖型号 FH-C3 的外观



覆盖型号 FH-C3 的控制面板

### 描述与说明（样品图片）



覆盖型号 FH-C4 的外观



覆盖型号 FH-C4 的控制面板

描述与说明 (样品图片)



覆盖型号 FH-C6 的外观



覆盖型号 FH-C6 的控制面板

### 描述与说明 (样品图片)

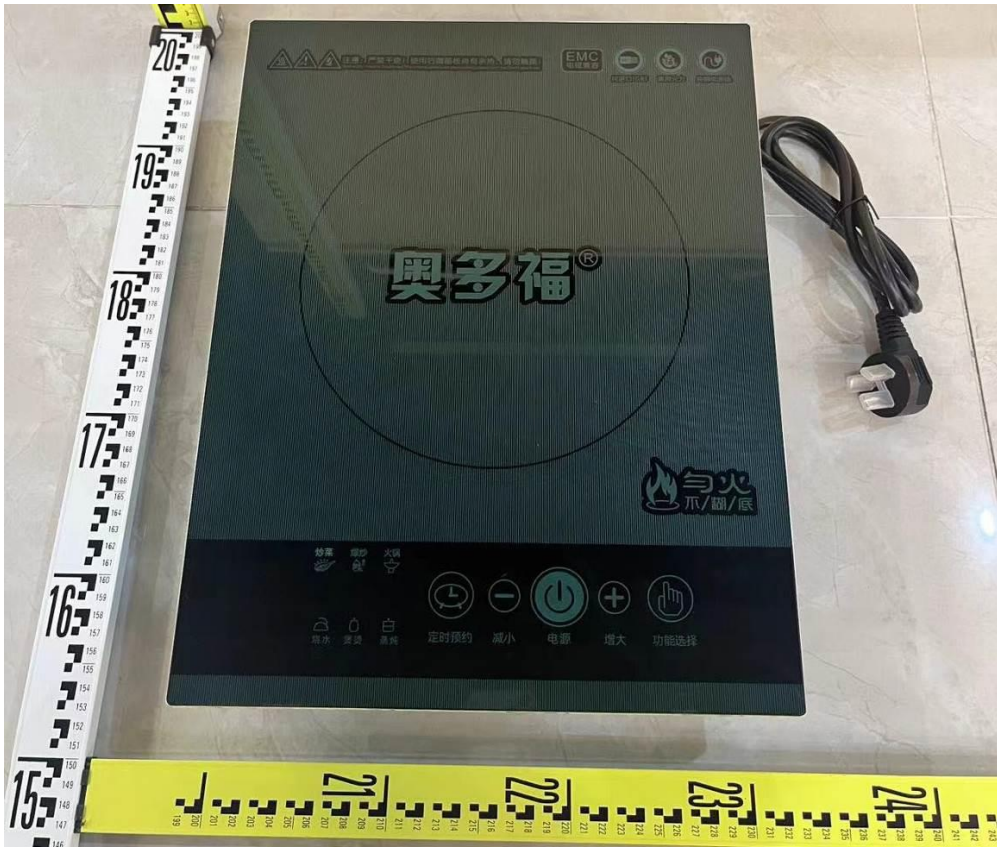


覆盖型号 FH-C8 的外观



覆盖型号 FH-C8 的控制面板

描述与说明（样品图片）



覆盖型号 FH-C9 的外观

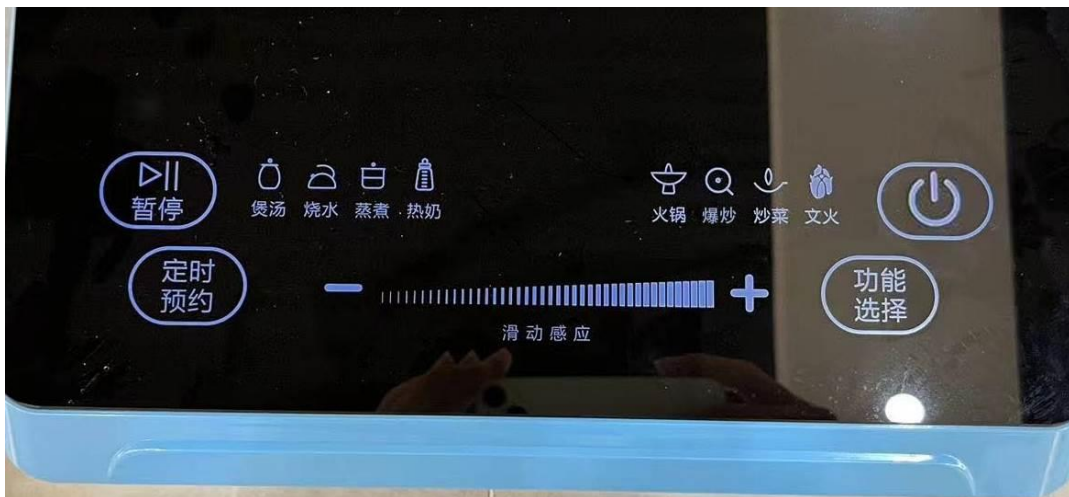


覆盖型号 FH-C9 的控制面板

### 描述与说明（样品图片）



覆盖型号 FH-C16 的外观

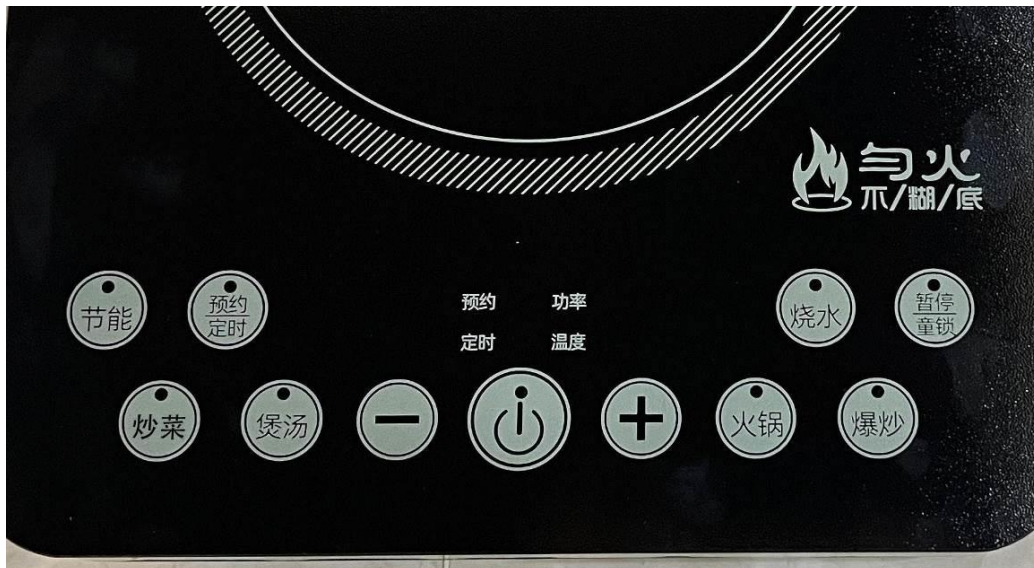


覆盖型号 FH-C16 的控制面板

描述与说明（样品图片）



覆盖型号 FH-C17 的外观



覆盖型号 FH-C17 的控制面板

描述与说明（样品图片）



覆盖型号 FH-C19 的外观

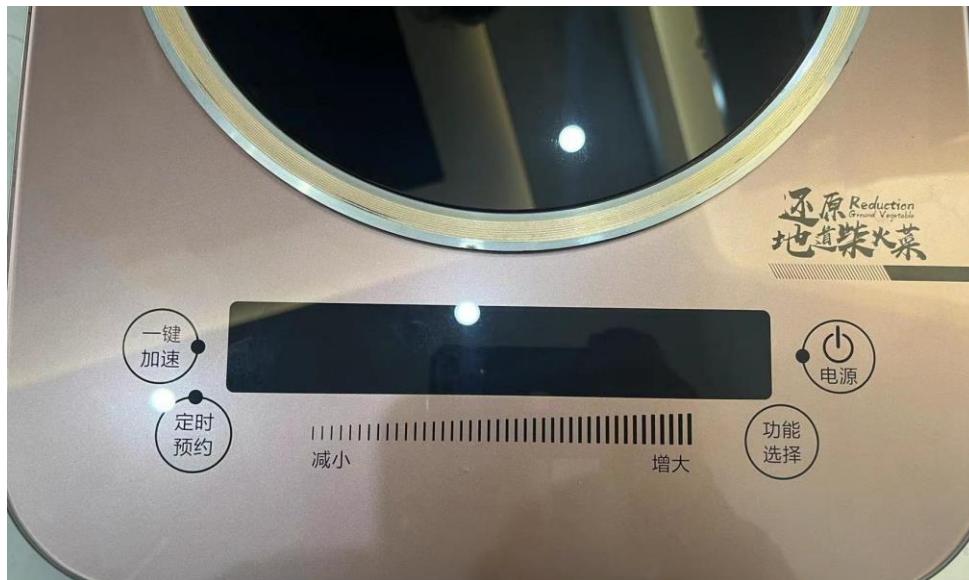


覆盖型号 FH-C19 的控制面板

### 描述与说明 (样品图片)



覆盖型号 FH-C20 的外观



覆盖型号 FH-C20 的控制面板

### 描述与说明 (样品图片)



覆盖型号 FH-C21 的外观



覆盖型号 FH-C21 的控制面板

描述与说明 (样品图片)



覆盖型号 FH-C22 的外观



覆盖型号 FH-C22 的控制面板

### 描述与说明 (样品图片)



覆盖型号 FH-C23 的外观



覆盖型号 FH-C23 的控制面板

描述与说明（样品图片）



覆盖型号 FH-C24 的外观

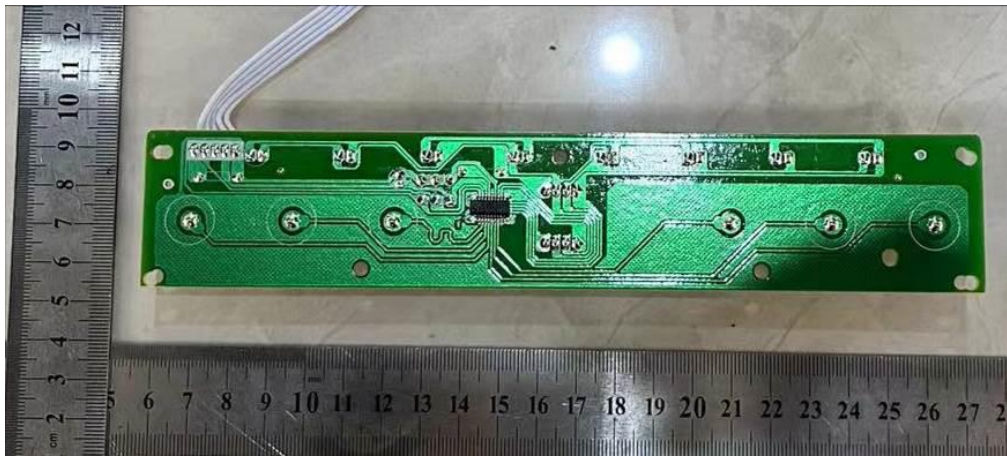


覆盖型号 FH-C24 的控制面板

## 描述与说明 (样品图片)



覆盖型号 FH-C18、FH-B11、FH-C2-1、FH-C3、FH-C4 的 PCB 控制板正面



覆盖型号 FH-C18、FH-B11、FH-C2-1、FH-C3、FH-C4 的 PCB 控制板反面

描述与说明 (样品图片)



覆盖型号 FH-B2、FH-B5、FH-B10、FH-B14、FH-C19 的 PCB 控制板正面

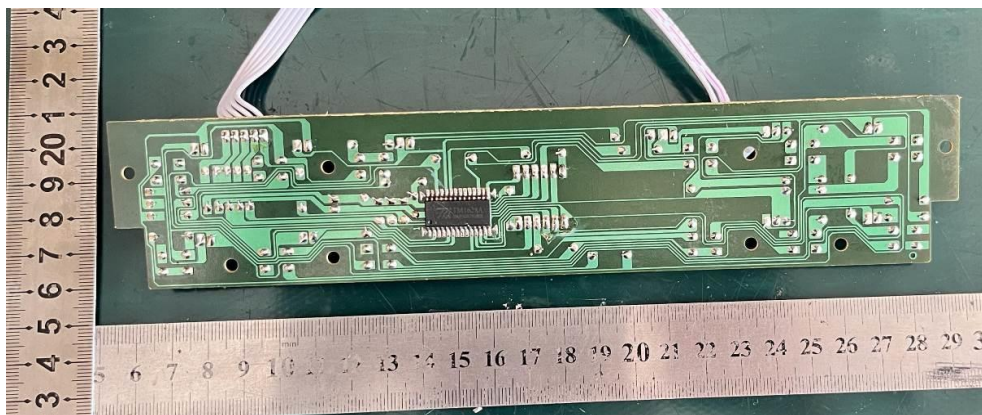


覆盖型号 FH-B2、FH-B5、FH-B10、FH-B14、FH-C19 的 PCB 控制板反面

### 描述与说明（样品图片）



覆盖型号 FH-C6 的 PCB 控制板正面

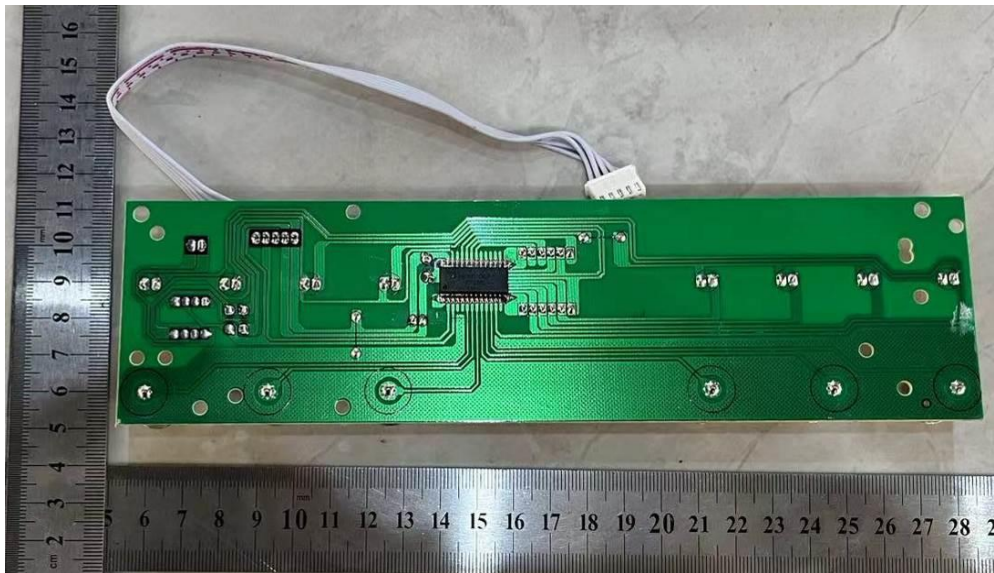


覆盖型号 FH-C6 的 PCB 控制板反面

描述与说明（样品图片）



覆盖型号 FH-C8、FH-C22、FH-C23、FH-C24 的 PCB 控制板正面

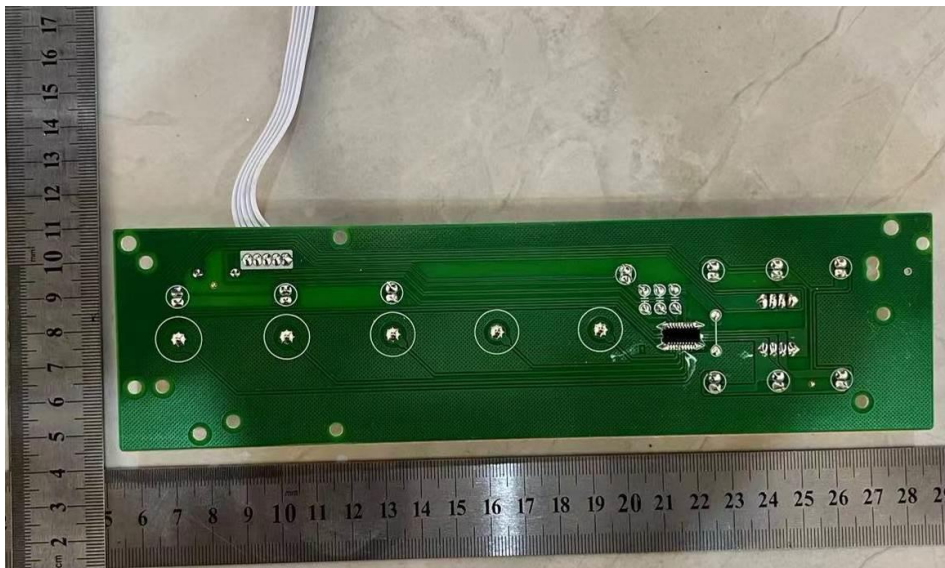


覆盖型号 FH-C8、FH-C22、FH-C23、FH-C24 的 PCB 控制板反面

### 描述与说明（样品图片）



覆盖型号 FH-C9 的 PCB 控制板正面



覆盖型号 FH-C9 的 PCB 控制板反面

### 描述与说明 (样品图片)

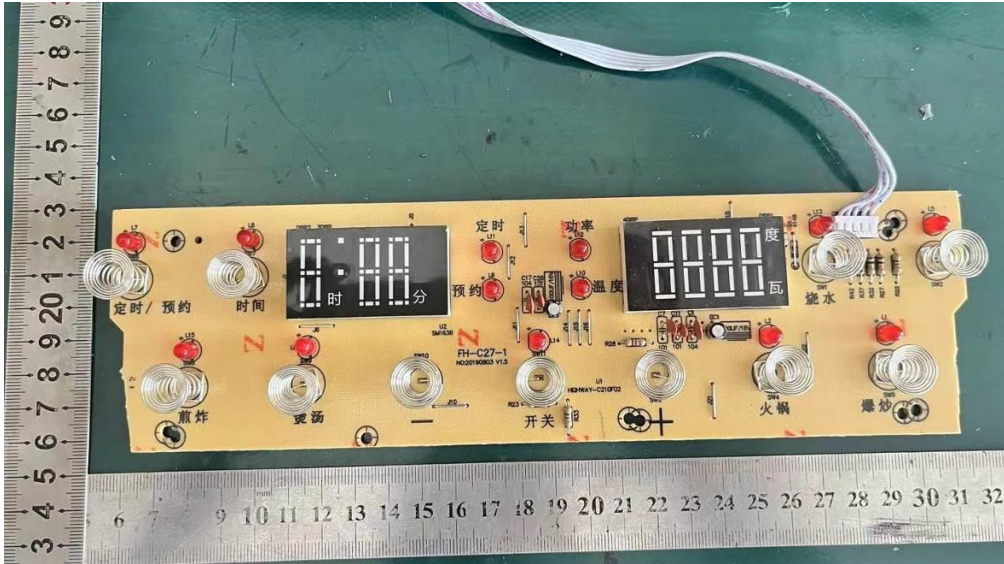


覆盖型号 FH-C16、FH-C20 的 PCB 控制板正面



覆盖型号 FH-C16、FH-C20 的 PCB 控制板反面

### 描述与说明 (样品图片)



覆盖型号 FH-C17 的 PCB 控制板正面

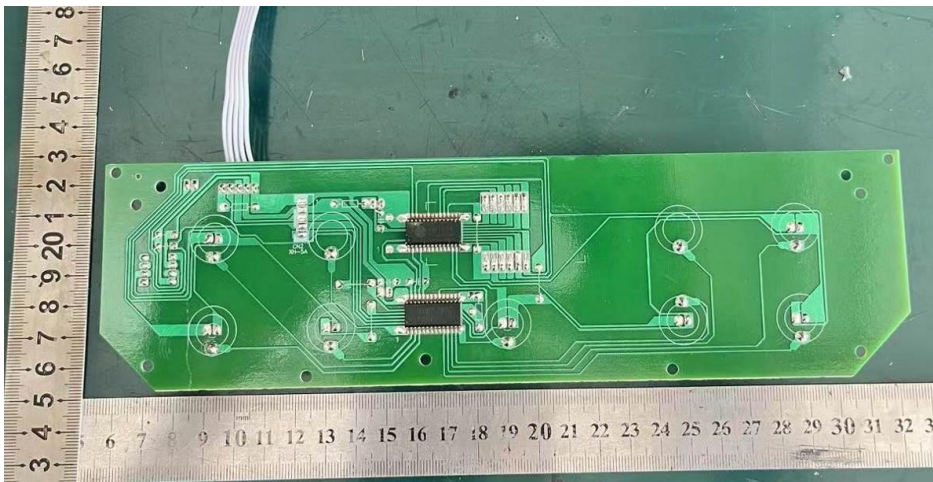


覆盖型号 FH-C17 的 PCB 控制板反面

### 描述与说明 (样品图片)



覆盖型号 FH-C21 的 PCB 控制板正面



覆盖型号 FH-C21 的 PCB 控制板反面

**安全关键件清单：**

认证证书编号	关键件名称	生产者	生产企业	型号规格	认证标准	备注
2003010201035815	单相两极带接地不可拆线插头	东莞景盛电线电缆材料有限公司	东莞景盛电线电缆材料有限公司	EL-603 16A 250V~	GB/T 1002-2021;GB/T 2099.1-2021	*
2011010201490726	单相两极带接地不可拆线插头	中山市南头镇姚氏荣光五金电器配件厂	中山市南头镇姚氏荣光五金电器配件厂	GM-310 10A 250V~	GB/T 1002-2021;GB/T 2099.1-2021	
2021010201385000	单相两极带接地不可拆线插头	广东玖祥电缆制造有限公司	广东玖祥电缆制造有限公司	JX-C303 16A 250V~	GB/T 1002-2021;GB/T 2099.1-2021	
2017010201943801	单相两极带接地不可拆线插头	中山市赶集电器有限公司	中山市赶集电器有限公司	GJ-04 16A 250V ~	GB/T 1002-2021;GB/T 2099.1-2021	
2010010201442676	单相两极带接地不可拆线插头	中山市金凯锐电业有限公司	中山市金凯锐电业有限公司	JKR-316 16A 250V~	GB/T 1002-2021;GB/T 2099.1-2021	
2018010105040163	聚氯乙烯绝缘软电缆电线	中山市南头镇九牌电线厂	中山市南头镇九牌电线厂	60227 IEC 53 (RVV) 300/500V 3×1.5mm <sup>2</sup>	GB/T 5023.5-2008/IEC60227-5: 2003	*
2003010105039741	聚氯乙烯绝缘软电缆电线	东莞景盛电线电缆材料有限公司	东莞景盛电线电缆材料有限公司	60227 IEC 53 (RVV) 300/500V 3×1.5mm <sup>2</sup>	GB/T 5023.5-2008/IEC60227-5: 2003	
2021010105382415	聚氯乙烯绝缘软电缆电线	广东玖祥电缆制造有限公司	广东玖祥电缆制造有限公司	60227 IEC 53 (RVV) 300/500V 3×1.5mm <sup>2</sup>	GB/T 5023.5-2008/IEC60227-5: 2003	
2017010105943829	聚氯乙烯绝缘软电缆电线	中山市赶集电器有限公司	中山市赶集电器有限公司	60227 IEC 53 (RVV) 300/500V 3×1.5mm <sup>2</sup>	GB/T 5023.5-2008/IEC60227-5: 2003	
2010010105443196	聚氯乙烯绝缘软电缆电线	中山市金凯锐电业有限公司	中山市金凯锐电业有限公司	60227 IEC 53 (RVV) 300/500V 3×1.5mm <sup>2</sup>	GB/T 5023.5-2008/IEC60227-5: 2003	
CQC14002105461	电磁炉电子控制器(含软件评估)	广东海明晖电子科技有限公司	广东海明晖电子科技有限公司	FH-3.5KW-EMC 最大输入功率：3500W 220V~50Hz；B类软件；硬件版本：HW-SM004-04；软件版本：V-1.0；(已考虑GB4706.1-2005 附录R)	GB/T 14536.1-2008	*
CQC04001010677	抑制电源电磁干扰用固定电容器	广东丰明电子科技有限公司	广东丰明电子科技有限公司	MKP-X2 275V AC 5μF、10μF 40/105/21	GB/T6346.14-2015	*
CQC03001004434	抑制电源电磁干扰用固定电容器	佛山市顺德区创格电子实业有限公司	佛山市顺德区创格电子实业有限公司	MKP-X2 275V AC 5μF、10μF 40/105/21/C	GB/T6346.14-2015	
CQC10002045755	高频高压谐振感应加热电容器	广东丰明电子科技有限公司	广东丰明电子科技有限公司	MKPH 800VAC(1600VDC) 50kHz 0.18μF、0.24μF 40/105/21	GB/T3984.1-2004 GB/T3984.2-2004	*
CQC10002045639	高频高压谐振感应加热电容器	广东丰明电子科技有限公司	广东丰明电子科技有限公司	MKPH 630VAC(1200VDC) 50kHz 0.18μF、0.24μF 40/105/21	GB/T3984.1-2004; GB/T3984.2-2004	

认证证书编号	关键件名称	生产者	生产企业	型号规格	认证标准	备注
CQC1000204684 8	高频高压谐振感应加热电容器	佛山市顺德区创格电子实业有限公司	佛山市顺德区创格电子实业有限公司	MKPH 800VAC (1600VDC) 50kHz 0.18 μF、 0.24 μF 25/105/21	GB/T3984.1-2004 GB/T3984.2-2004	
CQC1400211093 2	高频高压谐振感应加热电容器	佛山市顺德区创格电子实业有限公司	佛山市顺德区创格电子实业有限公司	MKPH 600VAC (1200VDC) 50kHz 0.18 μF、 0.24 μF 25/105/21 SH	GB/T3984.1-2004; GB/T3984.2-2004	
CQC0601201705 7	特殊应用的小型熔断体(管状)	旭程电子(深圳)有限公司	旭程电子(深圳)有限公司	5T 12.5A a.c. 250V、 5T 16A a.c. 250V	GB/T 9364.1-2015;GB/T 9364.7-2016	
CQC1801220927 5	特殊应用的小型熔断体(管状)	旭程电子(深圳)有限公司	旭程电子(深圳)有限公司	5C 12.5A a.c. 250V、 5C 16A a.c. 250V	GB/T 9364.1-2015;GB/T 9364.7-2016	
CQC0601201738 1	特殊应用的小型熔断体(管状)	东莞市大威五金电子有限公司	东莞市大威五金电子有限公司	5F 16A a.c. 250V	GB/T 9364.1-2015;GB/T 9364.7-2016	*
CQC0601201738 1	特殊应用的小型熔断体(管状)	东莞市大威五金电子有限公司	东莞市大威五金电子有限公司	5F 10A a.c. 250V	GB/T 9364.1-2015;GB/T 9364.7-2016	
CQC1100106427 5	开关电源变压器	佛山市泰立电子有限公司	佛山市泰立电子有限公司	EE13 max. 5AV 220V B 级	GB/T 19212.1-2016; GB/T 19212.17-2019	*
CQC1000204946 3	继电器	三友联众集团股份有限公司	三友联众集团股份有限公司	SM-S-118DM 16A 250VAC 20000 周期 环境温度: -40°C~ 105°C	GB/T 21711.1-2008	*
CQC1300210398 6	继电器	宁波市鄞州盛元电子器件厂	宁波市鄞州盛元电子器件厂	CYF3-1A-18VDC 16A 250VAC 5000000 周 期; 环境温度: -55°C~85°C	GB/T21711.1-2008	
随整机测试	微晶面板	温州康尔微晶玻璃有限公司	温州康尔微晶玻璃有限公司	微晶玻璃 4.0±0.2mm	GB 4706.1-2005; GB 4706.29-2008	*
随整机测试	风扇电机	中山市帆恒电器有限公司	中山市帆恒电器有限公司	JF30-18Z DC18V	GB 4706.1-2005; GB 4706.29-2008	*
随整机测试	线圈盘	中山市恒特电器厂	中山市恒特电器厂	T16 L85uH H级 3500W	GB 4706.1-2005;GB 4706.22-2008	*
随整机测试	线圈盘	中山市恒特电器厂	中山市恒特电器厂	T16 L85uH H级 2500W、3000W	GB 4706.1-2005;GB 4706.22-2008	
随整机测试	内部线	中山市博宇电线有限公司	中山市博宇电线有限公司	2468 80°C 300V 26AWG	GB 4706.1-2005; GB 4706.29-2008	*

注：安全测试是在含有上表中注有\*号的关键件的型号上进行的。

## 报 告 组 成

报告内容	有无	页数	编号
封面	√	1	26601-C202211038
首页	√	1	26601-C202211038
描述与说明	√	38	26601-C202211038
安全关键件清单	√	2	26601-C202211038
报告组成	√	1	26601-C202211038
安全型式试验报告	√		26601-C202211038-S
电磁兼容型式试验报告	/	/	/
封底	√	1	/

本报告由表中划√的所有内容组成。

- 判定： P 试验结果符合要求  
F 试验结果不符合要求  
N 要求不适用于该产品， 或不进行该项试验

# 声 明

本报告试验结果仅对受试样品有效；  
未经许可本报告不得部分复制；  
对本报告如有异议，请于收到报告之日起十五天内提出。

检测机构：广东博得检测技术有限公司

检测机构地址：佛山市顺德区容桂街道办事处容里社区居民委员会昌富西路3号  
天富来国际工业城4座804

检测地址一：佛山市顺德区容桂街道办事处容里社区居民委员会昌富西路3号天  
富来国际工业城4座804

检测地址二：佛山市顺德区容桂街道办事处容里社区居民委员会昌富西路3号天  
富来国际工业城3座101

邮政编码：528303

电 话：0757-22905005

传 真：0757-29235297

E-mail: [info@bodetest.com](mailto:info@bodetest.com)

网址: [www.bodejc.com](http://www.bodejc.com)

