



# 检验报告

报告编号: A2200227390101C

商品名称 洞洞铅笔 (12支装)

被抽检经营者 宜宾市翠屏区博力办公用品经营部

标称生产企业 广博集团股份有限公司

委托单位 四川省市场监督管理局

检验类别 产品质量监督抽查

华测检测认证集团股份有限公司



No. T451853478

# 检 验 报 告

报告编号: A2200227390101C

第 1 页 共 6 页

委托单位		四川省市场监督管理局			
样品编号	011954	抽样日期	2024/7/10	到样日期	2024/7/13
商品质量抽查检验工作通知书编号		川市监抽/复 2020 年 011954			
商品 信息	商品名称	洞洞铅笔 (12 支装)		商标/品牌	GuangBo 广博
	规格型号	H05724		生产日期	/
	标称执行标准	GB 21027 GB/T 26704		样品等级	合格
	生产企业名称	广博集团股份有限公司			
	地 址	宁波市海曙区石碶街道车何	联系电话	0574-28827666	
抽 样 信 息	被抽检经营者 基本信息	名称: 宜宾市翠屏区博力办公用品经营部			
		地址: 宜宾市翠屏区酒都路金发市场 3181-82 号门面			
		营业执照注册号: 92511502MA6594JQ6J			
	检验用样品数量	1 筒	抽样基数	3 筒	
抽样人员	杨阳、王伟泽	检查封样人员	唐莉花、高小芬		
封样状态	完好	检验日期	2024.07.15-2024.08.07		
检 验 信 息	检验依据	中华人民共和国国家标准: GB 21027-2007 学生用品的安全通用要求			
	检验结论	测试要求 中华人民共和国国家标准 - GB 21027-2007 学生用品的安全通用要求			结论 符合
		注: 化学测试只测试部分材料。 经检验, 所检项目全部合格, 判定为被抽查产品合格 签发日期: 2024年08月11日			
备注	----				

批 准: 王旭群      郑晴涛  
 王旭群                      郑晴涛  
 实验室经理                  技术经理



## 检验报告

报告编号: A2200227390101C

第 2 页 共 6 页

## ▼ 学生用品的安全通用要求

根据客户要求, 对所送样品按照标准 GB 21027-2007 学生用品的安全通用要求中的如下项目进行测试。

条款	描述	结果
3.1	可迁移元素的最大限量	符合 (见注 1)
3.7	笔的上帽安全 书写笔、记号笔、修正笔、水彩笔的笔帽应至少符合 3.7.1、3.7.2 或 3.7.3 中之一	不适用 (铅笔, 无笔帽)
3.7.1	笔帽尺寸 当笔帽沿轴线垂直进入直径为 $16_{-0}^{+0.05}$ mm 的环形量规时, 笔帽不通过部分应大于 5mm。	不适用
3.7.2	笔帽通气面积 笔帽体上需要有一条连续的至少 $6.8\text{mm}^2$ 的空气通道。如果笔夹或其它突起可以提供空气通道, 在这个位置上笔夹或其它突起需要安全地安装, 并且两端的长度应不短于笔帽两端长度 2mm。	不适用
3.7.3	笔帽空气流通 笔帽应在室温最大压力差 1.33kPa 下最小通气量为 8L/min。	不适用

备注:

- 仅显示客户指定的测试项目。

## 检 验 报 告

报告编号: A2200227390101C

第 3 页 共 6 页

注 1:

▼可迁移元素的最大限量

使用方法 GB 6675.4-2014, 通过 ICP-OES 分析。

测试项目	结果 (mg/kg)	方法检出限 (mg/kg)	限值 (mg/kg)
	001		
可迁移元素锑 (Sb)	N.D.	5	60
可迁移元素砷 (As)	N.D.	2.5	25
可迁移元素钡 (Ba)	162	5	1000
可迁移元素镉 (Cd)	N.D.	5	75
可迁移元素铬 (Cr)	N.D.	2.5	60
可迁移元素铅 (Pb)	N.D.	5	90
可迁移元素汞 (Hg)	N.D.	2.5	60
可迁移元素硒 (Se)	N.D.	5	500

备注:

- N.D. = 未检出 (小于方法检出限)
- mg/kg = ppm = 百万分之一
- 显示测试结果的校正值。
- 实验室采用普通定量滤纸代替 0.45 微米滤膜进行测试。

测试样品/部位描述

001 蓝色涂层带白色底层 (笔杆)



## 检 验 报 告

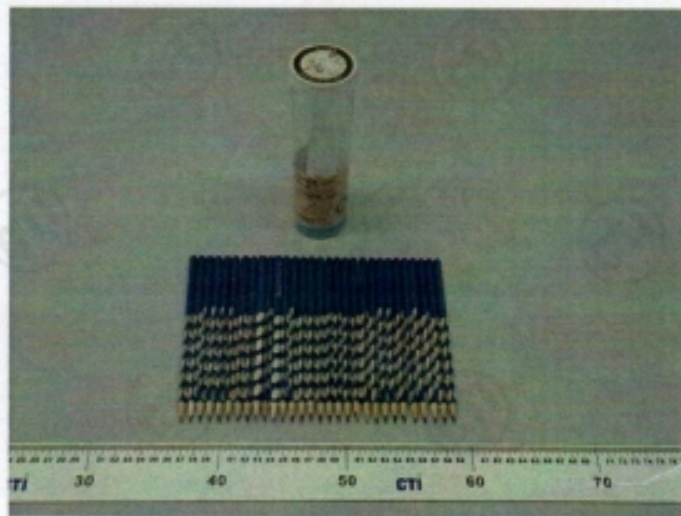
报告编号: A2200227390101C

第 5 页 共 6 页

未拆封样板:



产品照片:



## 检 验 报 告

报告编号: A2200227390101C

第 6 页 共 6 页

标识图片:



\*\*\*\*\* 报告结束 \*\*\*\*\*