



中国认可  
国际互认  
检测  
TESTING  
CNAS L0966

# 检验报告



扫一扫查真伪



扫一扫关注我们

报告编号: WJW20220613

样品名称: 194108CH圆规套装

委托单位: 苏州马培德办公用品制造有限公司

检验类别: 委托检验



国家文教用品质量检验检测中心  
宁波市产品质量检验研究院(宁波市纤维检验所)

# 国家文教用品质量检验检测中心

## 宁波市产品食品质量检验研究院(宁波市纤维检验所)

### 检 验 报 告

报告编号: WJW20220613

样品名称	194108CH圆规套装	检验类别	委托检验
型号规格	/	标称商标	/
生产日期/批号	/	标称等级	/
委托单位 (客户)名称	苏州马培德办公用品制造有限公 司	合同编号	202209137
委托单位 (客户)地址	江苏省苏州市昆山市昆山开发区 南浜路539号	样品数量	6套
生产单位/制造商	/	到样日期	2022年05月23日
检验依据	GB 21027-2020《学生用品的安全通用要求》 QB/T 2229-2010《学生圆规》		
检验结论	<p style="text-align: center;">该样品按上述检验依据和委托方要求检验，所检项目的检验结果符合要求。</p> <div style="text-align: center;">  <p>检验检测专用章 (检验检测专用章) 签发日期: 2022年07月12日</p> </div>		
备注	/		

WJW20220613 检验

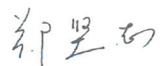
批准: 马萍



审核: 叶文海



编制: 郑坚志



# 国家文教用品质量检验检测中心

## 宁波市产品食品质量检验研究院(宁波市纤维检验所)

### 检 验 报 告

报告编号: WJW20220613

#### 样品描述和检验说明

##### 一、样品描述

外观完好。

##### 二、检验日期

2022年05月23日~2022年07月06日

##### 三、检验地点

宁波市宁海县兴海北路600号3号楼

##### 四、检验说明

- 1、该样品为套装，内含可插笔圆规1个，铅芯圆规1个，替芯1盒，铅笔1支，转笔刀1个，橡皮1块，30°/60°三角尺1把，45°三角尺1把，(0mm~150mm)直尺1把，(0°~180°)量角器1把。
- 2、随机抽取3套样品作为检验样，样品编号为WJW20220613-1~3，“检验结果”栏中对应的编号1~3。

##### 五、样品外观及标识照片



# 国家文教用品质量检验检测中心

## 宁波市产品质量检验研究院(宁波市纤维检验所)

# 检 验 报 告

报告编号: WJW20220613

QB/T 2229-2010 《学生圆规》							
序号	检验项目	标准条款号	标准(技术)要求	检验结果	检验结果	单项结论	
1	墨线宽度(mm)	4.1	三用圆规的墨线绘制宽度 0.25mm~0.70mm。	2	—	—	
2	头部松紧	4.2.1	铜质、铁质、不锈钢圆规, 头部力矩数值应为 $0.1N \cdot m \sim 0.35N \cdot m$ ; 铁皮、锌合金、塑料等圆规, 头部力矩数值应为 $0.07N \cdot m \sim 0.25N \cdot m$ 。	2	0.22	符合	
		4.2.2	弹簧圆规开合200次以上, 弹簧圈不应变形断裂, 开合200次以上调整螺杆、螺母不应有滑牙现象。其中开合范围为: 圆(分)规两脚针尖距离所能达到最大或最小范围。	2	—		
3	夹紧牢度	夹针	4.3.1	旋紧夹针螺钉或螺母后, 在7N力的作用下, 针不应缩回; 旋松螺钉或螺母, 针能随手拔出。	2	—	—
		夹铅芯	4.3.2	旋紧铅芯螺母后, 在5N力的作用下, 铅芯不应缩进; 旋松螺母后, 铅芯能随手拉出。	2	—	
4	对准性(mm)	4.4.1	圆规的两脚闭合时, 两脚尖端中心距离: 铜质、铁质、不锈钢圆规不大于0.4mm, 塑料、锌合金、铝合金、铁皮圆规不大于0.8mm。	2	—	—	
		4.4.2	圆规的两脚闭合时, 其两脚针尖的长短距离不大于0.5mm。	2	—		
5	插入件配合	4.5	圆规脚的插入件(针、铅、墨、接杆)的插入部分, 应能全部轻松插入圆规脚下端的插孔, 经螺母旋紧后, 插入件应无松动。在6N拉力的作用下, 插入件不能被拔出; 当旋松螺母后, 插入件应能随手拔出。	2	与标准要求一致	符合	
6	铰链紧松度( $N \cdot m$ )	4.6	铰链部分的紧松度, 在装配为成品后, 一般不宜在调整。铰链紧松度的力矩数值为 $0.1N \cdot m \sim 0.6N \cdot m$ 。	2	—	—	
7	绘圆效果	4.7	圆规头部在承受7N压力的作用下, 应绘出完整规则的圆形(即圆轨迹的终点应与起点重合), 两只圆规脚不应出现明显变形现象。	2	与标准要求一致	符合	



# 国家文教用品质量检验检测中心

## 宁波市产品食品质量检验研究院(宁波市纤维检验所)

### 检 验 报 告

报告编号: WJW20220613

QB/T 2229-2010 《学生圆规》					
序号	检验项目	标准条款号	标准（技术）要求	检验结果	单项结论
8	螺钉头定位	4.8	螺钉头应有定位结构或摩擦结构，当螺母旋入螺钉进行夹紧时，螺钉不应有无约束的跟转而导致夹紧失效。	2 —	—
9	螺纹配合	4.9	圆规上的螺母和螺钉，旋合应顺畅、无紧咬现象，在满足紧固要求后，螺纹不滑牙、蓝牙，且能正常旋松。	2 与标准要求一致	符合
10	镀层耐蚀性	4.10	采用铁质、锌合金等材料制成的圆规主体（头、两脚）镀层的耐蚀能力：中性盐雾试验2h，耐腐蚀级别不低于6级；铁皮圆规的具体要求由供需双方商定。	3 10 级	符合
11	表面质量	4.11	可视表面应该无明显损伤和加工痕迹，无气泡、露底现象。塑料圆规表面应光洁，不应有明显的划痕、杂点和气泡。	2 可视表面未见明显损伤和加工痕迹，无气泡、露底现象。	符合
12	使用的安全性	4.1 2.1	塑料类圆规件可触及的边缘、边角、分模线，不应有锐利毛边、尖端或溢边，或应加以保护使之不可触及。	2 —	符合
		4.1 2.2	金属类圆规件可触及的金属边缘，包括孔和槽，不应含有危险的毛刺或斜薄边，或将其作为折边、卷边或形成曲边，或用永久保护件或涂层予以保护。	2 与标准要求一致	
		4.1 2.3	外露螺杆可触及的末端不应有外露的锐利边缘或毛刺，或其端部应有光滑的螺帽覆盖，使锐利的边缘和毛刺不可触及。	2 与标准要求一致	

1/1  
专用

# 国家文教用品质量检验检测中心

## 宁波市产品质量检验研究院(宁波市纤维检验所)

### 检 验 报 告

报告编号: WJW20220613

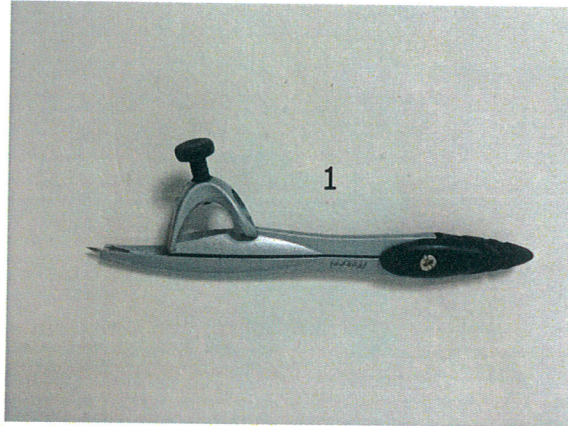
QB/T 2229-2010 《学生圆规》					
序号	检验项目	标准条款号	标准(技术)要求	检验结果	单项结论
13	标志	7.1.1	产品应有产品名称、生产厂名、地址、商标、产品型号和执行标准编号。	2 与标准要求一致	符合
GB 21027-2020 《学生用品的安全通用要求》					
序号	检验项目	标准条款号	标准(技术)要求	检验结果	单项结论
14	可迁移元素 (mg/kg)	4.1	锑(Sb) ≤ 60    砷(As) ≤ 25 钡(Ba) ≤ 1000    镉(Cd) ≤ 75 铬(Cr) ≤ 60    铅(Pb) ≤ 90 汞(Hg) ≤ 60    硒(Se) ≤ 500	1 详见附表一	符合
15	邻苯二甲酸酯增塑剂的限量 (mg/kg)	4.5	可触及的塑料件中邻苯二甲酸二己酯(DEHP)、邻苯二甲酸二丁酯(DBP)、邻苯二甲酸丁苄酯(BBP)三种邻苯二甲酸酯总含量应不超过1000mg/kg。	1 未检出	符合
注: 1、邻苯二甲酸二(2-乙基)己酯(DEHP)、邻苯二甲酸二丁酯(DBP)、邻苯二甲酸丁苄酯(BBP)的检出限均为10mg/kg。 2、“检验结果”及“单项结论”栏中“—”表示该项目不适用。					

附表一(可迁移元素(mg/kg))

部位/编号	锑(Sb)	砷(As)	钡(Ba)	镉(Cd)	铬(Cr)	铅(Pb)	汞(Hg)	硒(Se)
1	未检出	未检出	未检出	未检出	未检出	未检出	未检出	未检出

注: 铬、砷、硒、镉、锑、钡、铅、汞的检出限均为2mg/kg, 检验结果中“未检出”为小于检出限。

样品测试部位/编号描述: 1、涂层



-----报告结束-----

# 声 明

- 1、本机构保证检测的公正性、独立性和诚实性，对报告中的检测数据负责，报告中由委托方提供的信息的真实性由委托方负责。
- 2、本报告无编制（主检）、审核、批准等人员签字无效；本报告涂改无效。
- 3、本报告未加盖本机构红色“检验检测专用章”或单位公章、骑缝章无效；报告复印件未重新加盖本机构红色“检验检测专用章”或单位公章、骑缝章无效。
- 4、本机构接受的委托送检样品，其代表性和相关信息的真实性由委托方负责。本机构对委托方提供的检测样品及相关技术资料保密并保护所有权。
- 5、本报告的检验数据和结果仅对送检样品负责。委托方若对本报告有异议，应在收到报告之日起（寄送报告的，以签收日期为准）十个工作日内向本机构提出，逾期不再受理（特殊样品除外）。政府行政管理部门下达的抽检监测等指令性任务，被检方对抽检结果有异议时，应按政府行政管理部门文件规定及国家相关法律、法规进行。
- 6、本报告各页均为报告不可分割的部分，使用者单独抽出某些页导致误解或用作不当宣传等其他用途而造成的任何不良后果，本机构不承担相应的法律责任。
- 7、本机构对产品标识的检验不包括内容真实性的核查。
- 8、本报告的检验结论，不证明未经检验的项目或功能是否符合有关要求。

院本部地址：宁波市高新区江南路1588号D座

邮编：315048

电话：0574-87878625

传真：0574-87879216

网址：<http://www.nbzjy.cn>

检验中心地址：宁波市宁海县兴海北路600号3号楼

邮编：315600

电话：0574-83555188

传真：0574-83555150