



中国认可
国际互认
检测
TESTING
CNAS L0966

检验报告



扫一扫查真伪



扫一扫关注我们

报告编号: WJW20221242

样品名称: 853100CH奶油色 HB 洞洞铅笔

委托单位: 苏州马培德办公用品制造有限公司

检验类别: 委托检验



国家文教用品质量检验检测中心
宁波市产品食品质量检验研究院(宁波市纤维检验所)

国家文教用品质量检验检测中心
宁波市产品食品质量检验研究院(宁波市纤维检验所)

检 验 报 告

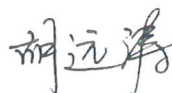
报告编号:WJW20221242

样品名称	853100CH奶油色 HB 洞洞铅笔	检验类别	委托检验
型号规格	/	标称商标	/
生产日期 /批号	/	标称等级	/
委托单位 (客户)名称	苏州马培德办公用品制造有限公司	合同编号	202252173
委托单位 (客户)地址	江苏省昆山市开发区南浜路539号	样品数量	3盒
生产单位 /制造商	/	到样日期	2022年10月17日
检验依据	GB/T 26704-2011《铅笔》 GB 21027-2020《学生用品的安全通用要求》		
检验结论	该样品按上述检验依据和委托方要求检验,所检项目的检验结果符合要求。  检验检测专用章  (检验检测专用章) 签发日期:2022年11月04日 检验检测专用章		
备注	/		

批准: 马萍



审核: 胡远涛



编制: 叶健峰



WJW 质检中心

国家文教用品质量检验检测中心

宁波市产品食品质量检验研究院(宁波市纤维检验所)

检 验 报 告

报告编号: WJW20221242

样品描述和检验说明

一、样品描述

外观完好

二、检验日期

2022年10月18日~2022年10月26日

三、检验地点

宁波市宁海县兴海北路600号3号楼

四、检验说明

- 1、该样品为HB铅笔，未标注等级，按普通品要求进行检验。
- 2、依据标准随机抽取21支样品作为检验样，样品编号为WJW20221242-1~21，“检验结果”栏中对应的编号为1~21。
- 3、在芯尖受力合格的样本中选取芯尖受力值最高、最低的样本作为硬度项目的检验样；芯尖受力值最低的样本作为磨耗项目的检验样；芯尖受力值中间值的样本作为滑度项目的检验样；芯尖受力值最高的样本作为浓度项目的检验样。

五、样品外观及标识照片



国家文教用品质量检验检测中心

宁波市产品食品质量检验研究院(宁波市纤维检验所)

检 验 报 告

报告编号:WJW20221242

序号	检验项目	标准(技术)要求	检验结果		单项结论	
1	芯尖受力 (N) GB/T 26704-2011	≥9.31 合格率≥95%	1~20	最大值: 14.93 (编号: 5) 最小值: 9.49 (编号: 20) 合格率: 100%	符合	
2	硬度(HK) (MPa) GB/T 26704-2011	176~225	5	198	符合	
		176~225	20	176		
3	磨耗 (mm) GB/T 26704-2011	≤1.8	20	1.3	符合	
4	滑度(摩擦系数) GB/T 26704-2011	≤0.185	14	0.169	符合	
5	浓度(吸光度) GB/T 26704-2011	≥0.30	5	0.45	符合	
6	铅芯直径 (mm) GB/T 26704-2011	≥1.8 合格率≥90%	1~20	2.2 合格率: 100%	符合	
7	笔杆直径偏差 (mm) GB/T 26704-2011	±0.2 合格率≥90%	1~20	-0.03~+0.03 合格率: 100%	符合	
8	笔杆长度 GB/T 26704-2011	皮头铅笔 (mm)	180~194 合格率≥90%	1~20	—	符合
		无皮头铅笔 (mm)	168~180 合格率≥90%	1~20	175~176 合格率: 100%	
		短杆铅笔 (mm)	132~160 85~90 合格率≥90%	1~20	—	
9	滑芯 (N) GB/T 26704-2011	≥39.2 合格率≥95%	1~20	载荷39.2N, 未见 铅芯在杆内移动 合格率: 100%	符合	



国家文教用品质量检验检测中心

宁波市产品食品质量检验研究院(宁波市纤维检验所)

检 验 报 告

报告编号:WJW20221242

序号	检验项目	标准(技术)要求	检验结果		单项结论
10	偏心数 (mm) GB/T 26704-2011	$\geq 0.39 \times (D-d)$ 合格率 $\geq 90\%$	1~20	—	—
11	皮头拉力 (N) GB/T 26704-2011	≥ 9.8 合格率 $\geq 90\%$	1~20	—	—
12	笔杆涂层 GB/T 26704-2011	涂层无脱落、开裂 合格率 $\geq 90\%$	1~20	与标准要求一致 合格率: 100%	符合
13	笔杆结合牢度 GB/T 26704-2011	不开胶 合格率 $\geq 95\%$	1~20	与标准要求一致 合格率: 100%	符合
14	杆内断芯 (处/支) GB/T 26704-2011	≤ 1 合格率 $\geq 90\%$	1~20	0 合格率: 100%	符合
15	外观 GB/T 26704-2011	1. 笔杆卷削性能良好; 2. 笔杆表面无明显缺陷; 3. 标志字迹能识别。 合格率 $\geq 90\%$	1~20	与标准要求一致 合格率: 100%	符合
16	可迁移元素的最大限量 (mg/kg) GB 21027-2020	锑(Sb) ≤ 60 砷(As) ≤ 25 钡(Ba) ≤ 1000 镉(Cd) ≤ 75 铬(Cr) ≤ 60 铅(Pb) ≤ 90 汞(Hg) ≤ 60 硒(Se) ≤ 500	21	详见附表一	符合

该样品无皮头、笔杆为三角形，皮头拉力、偏心数项目不适用；“检验结果”及“单项结论”栏中“—”表示该项目不适用。

(检验) 专用

国家文教用品质量检验检测中心

宁波市产品食品质量检验研究院(宁波市纤维检验所)

检 验 报 告

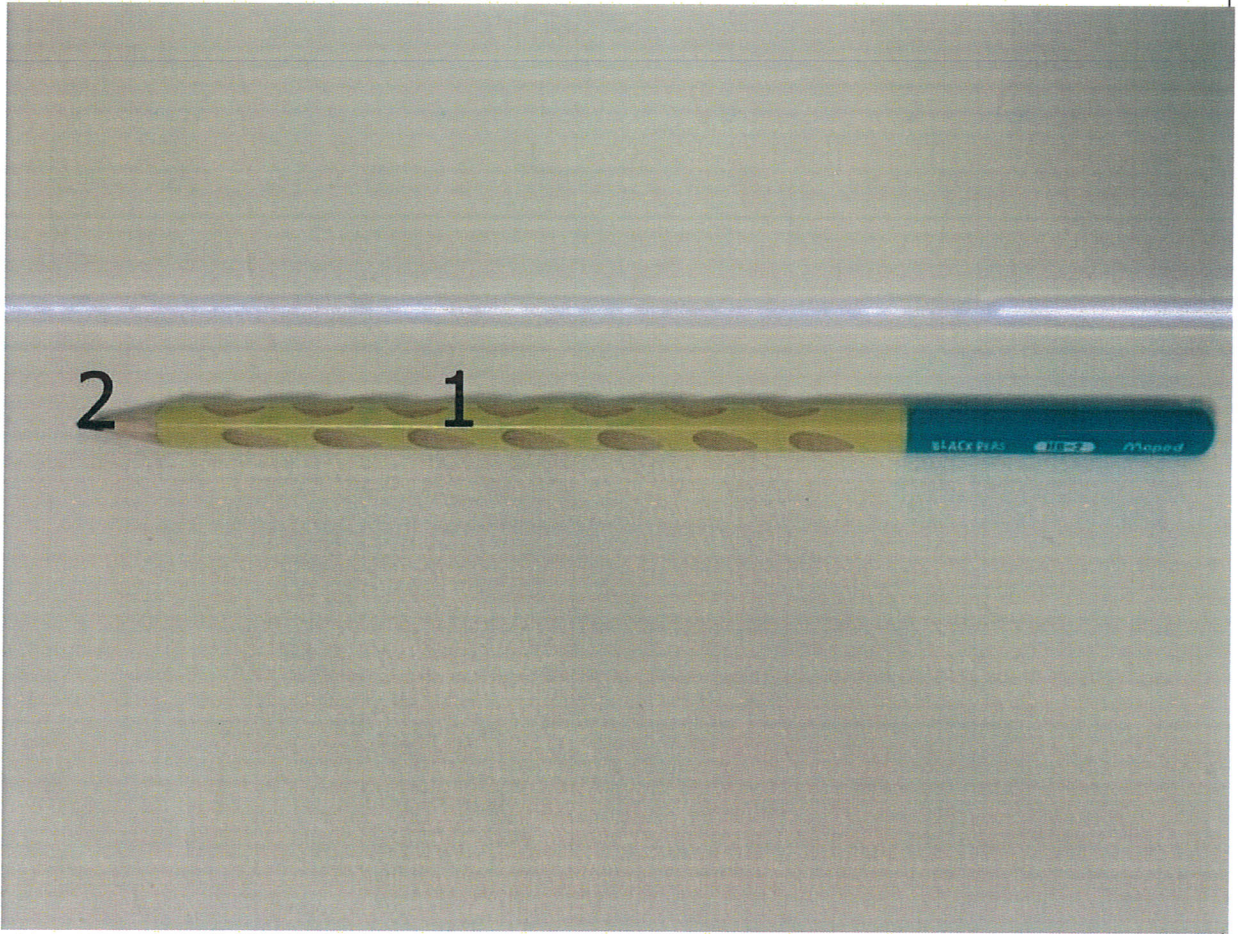
报告编号:WJW20221242

附表一 (可迁移元素(mg/kg))

部位/编号	锑(Sb)	砷(As)	钡(Ba)	镉(Cd)	铬(Cr)	铅(Pb)	汞(Hg)	硒(Se)
1	未检出	未检出	33	未检出	未检出	未检出	未检出	未检出
2	未检出	未检出	未检出	未检出	未检出	未检出	未检出	未检出

注: 铬、砷、硒、镉、锑、钡、铅、汞的检出限均为2mg/kg, 检验结果中“未检出”为小于检出限。

样品测试部位说明: 1、涂层。2、铅芯。



-----报告结束-----

声 明

- 1、本机构保证检测的公正性、独立性和诚实性，对报告中的检测数据负责，报告中由委托方提供的信息的真实性由委托方负责。
- 2、本报告无编制（主检）、审核、批准等人员签字无效；本报告涂改无效。
- 3、本报告未加盖本机构红色“检验检测专用章”或单位公章、骑缝章无效；报告复印件未重新加盖本机构红色“检验检测专用章”或单位公章、骑缝章无效。
- 4、本机构接受的委托送检样品，其代表性和真实性由委托方负责。本机构对委托方提供的检测样品及相关技术资料保密并保护所有权。
- 5、本报告的检验数据和结果仅对送检样品负责。委托方若对本报告有异议，应在收到报告之日起（寄送报告的，以签收日期为准）十个工作日内向本机构提出，逾期不再受理（特殊样品除外）。政府行政管理部门下达的抽检监测等指令性任务，被检方对抽检结果有异议时，应按政府行政管理部门文件规定及国家相关法律、法规进行。
- 6、本报告各页均为报告不可分割的部分，使用者单独抽出某些页导致误解或用作不当宣传等其他用途而造成的任何不良后果，本机构不承担相应的法律责任。
- 7、本机构对产品标识的检验不包括内容真实性的核查。
- 8、本报告的检验结论，不证明未经检验的项目或功能是否符合有关要求。

院本部地址：宁波市高新区江南路1588号D座

邮 编：315048

电 话：0574-87878625

传 真：0574-87879216

网 址：<http://www.nbzjy.cn>

检验中心地址：宁波市宁海县兴海北路600号3号楼

邮 编：315600

电 话：0574-83555188

传 真：0574-83555150

