



中国认可
国际互认
检测
TESTING
CNAS L0856



国家强制性产品认证(CCC) 试验报告

委托人名称: 奥飞娱乐股份有限公司

任务编号: W000036-Q-01029-027316-KD-24-33

产品类别: 塑胶玩具 (产品小类: 静态塑胶玩具)

产品名称: 变形机甲一量子战神

规格/型号: 见报告

检测机构: 汕头海关技术中心

委托机构: 北京中轻联认证中心有限公司

声 明

- 1、未经实验室书面同意，不得部分地复制本报告。
- 2、报告无主检、审核、批准人签字无效。
- 3、报告涂改无效。
- 4、对本报告若有异议，应于收到报告之日起十五个工作日内向实验室提出，逾期不予受理。
- 5、一般情况下，本报告检测结果仅对受检样品负责。
- 6、检测结论适用于所有覆盖的型号规格。

实验室联系方式：

地 址：广东省汕头市澄海区 324 国道
岭亭路段外经大楼

邮政编码：515800

电 话：0754-85859644

传真：0754-85859643

电子信箱：sthg_jszxwjsys@customs.gov.cn

网页地址：/

报告编号：
JS0824CCLC1060

玩具类产品认证检测报告
WJB01-B/3

共 15 页 第 3 页

任务号：W000036-Q-01029-027316-KD-24-33

检测依据：

- GB 6675.1—2014《玩具安全 第1部分：基本规范》
 GB 6675.2—2014《玩具安全 第2部分：机械与物理性能》
 GB 6675.3—2014《玩具安全 第3部分：易燃性能》
 GB 6675.4—2014《玩具安全 第4部分：特定元素的迁移》
 GB 19865—2005《电玩具的安全》
(不包括第20章 辐射、毒性和类似危害)

主检：许翔麒

日期：2024-11-01

审核：林鹏辉

日期：2024-11-01

批准：王 璨

日期：2024-11-01

样品名称：变形机甲—量子战神

型号规格：580817

商 标：—

适用年龄：8岁（96个月）以上

样品来源：委托人送样

样品状态：样品完好

主检样品数量：—

差异样品总数量：2套

收样时间：2024-10-28

完成时间：2024-11-01

委托人名称、地址：

奥飞娱乐股份有限公司

广东省汕头市澄海区凤翔路北侧、金鸿公路东侧奥飞动漫产业园

制造商名称、地址：

奥飞娱乐股份有限公司

广东省汕头市澄海区凤翔路北侧、金鸿公路东侧奥飞动漫产业园

生产厂名称、地址：

广东奥飞实业有限公司第一分厂

广东省汕头市澄海区凤翔路北侧金鸿公路东侧奥飞动漫产业园1、2、3幢

检测类别： CCC 认证

型式试验 / 初次抽样检测 监督抽样检测 其他：补充检测

覆盖产品型号规格：变形机甲—量子战神：580817；可动机甲—光辉战神：580872；可动机甲—魔风战神：580873（完）

检测结论：合格

（与编号为JS17CCLC140762的报告同时使用）



(检测机构名称、盖章)

2024年11月01日

产品描述

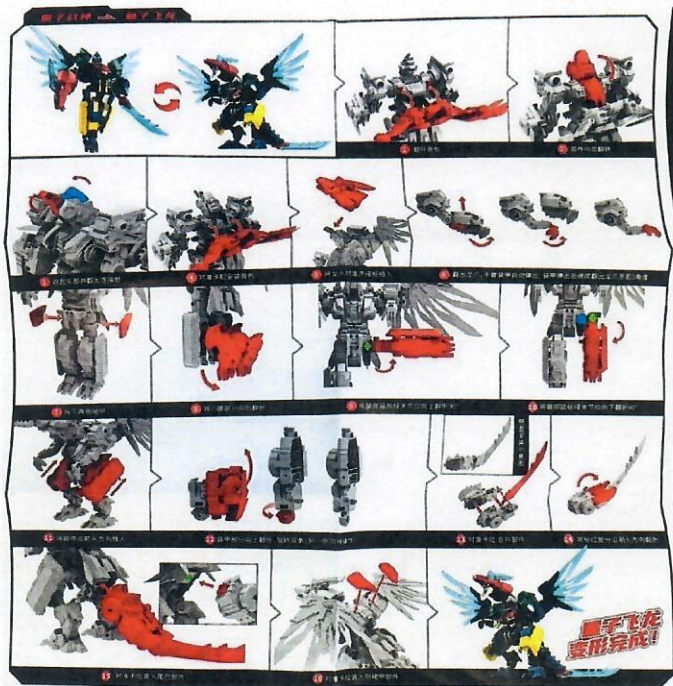
差异产品信息：

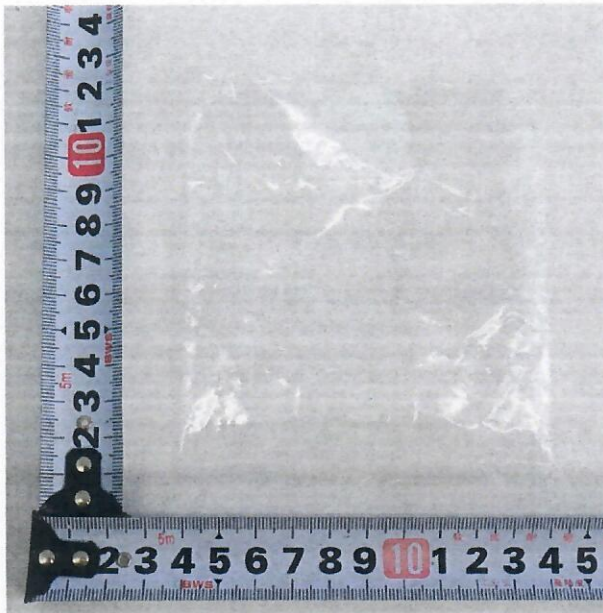
标称型号：580817

- 1、包装：彩盒
- 2、玩耍功能：量子战队恐龙守护主题变形机甲玩具套装，内含有玩具机甲战士及组装件等，玩具可分别在量子飞龙或者量子战神之间变形
- 3、主要材料类别：塑胶
- 4、年龄标识：8岁（96个月）以上
- 5、发声器：无
- 6、电源：无
- 7、玩具质量（kg）：0.98

样品照片/图片：







样品标签:



让快乐与梦想无处不在

奥飞娱乐股份有限公司 出品
广东省汕头市澄海区凤翔路北侧、金鸿公路东侧奥飞动漫产业园

生产工厂: 广东奥飞实业有限公司第一分厂
工厂地址: 汕头市澄海区凤翔路北侧金鸿公路东侧奥飞动漫产业园1、2、3幢

全国客户服务专线: 400-880-0278
网址: www.auldey.com
邮箱: market@auldey.com



产品名称: 变形机甲-量子战神
适用年龄: 8岁(96个月)以上
主要材质: 塑胶。

© 2024 奥飞娱乐

执行标准:
GB6675.1-2014;GB6675.2-2014;
GB6675.3-2014;GB6675.4-2014

中国制造 只限在中国大陆境内销售



印刷包装了解品牌“安全承诺”

- 包装含有重要的信息, 请保留。
- 使用前请务必阅读说明书。
- 包装和说明书含有重要的信息, 请保留。
- 需成人拆除包装后交由儿童使用。
- 随意丢弃该玩具, 可能会对环境造成影响, 请妥善进行回收处理。
- 产品包装图片与实物可能有所不同, 请以实物为准。
- 清洁保养方法: 请定期用洁净的干布擦拭干净。



警告:
窒息危险—内含小零件,
不适合3岁以下儿童使用。



产品型号: 580817



6 911400 449211



Y002
0-3
01
合格

检测情况说明

1、差异试验检测情况说明（包括样品照片/图片）：

①样品照片/图片见产品描述页；

②差异样品（型号：580817）进行机械物理性能、易燃性能、玩具标识和使用说明检测及选取部分材料进行可迁移元素和增塑剂检测。

2、扩展或变更情况/需要补充的确认信息说明：

本次申请是对已认证的单元（CCC 证书号为 2019152203023968）进行的新扩充型号补充检测，本报告应与原型式试验报告同时使用。

3、样品整改情况：无

4、其他情况说明：

①测试环境：温度：20℃-25℃，相对湿度：15%-80%RH；

②企业为加快检测速度，差异样品送 2 套。

测试年龄组：

从出生到 18 个月以下

18 个月及以上到 36 个月以下

36 个月及以上到 96 个月以下

60 个月及以上

72 个月及以上

96 个月及以上

其他：

差异样品的差异试验

样品名称：变形机甲—量子战神

测试年龄：72 个月及以上

型号规格：580817

标注年龄：8 岁（96 个月）以上

序号	GB 6675 条款	检测项目	检测结果	判定
一	GB 6675.1	基本规范	——	——
1	5.1	机械和物理性能	——	——
2	5.1.1、5.1.2	机械强度、稳定性、可触及边缘、突出物、绳索、电线和紧固件等	符合 GB 6675.2—2014 相关要求	P
3	5.1.3	玩具的设计和结构	符合 GB 6675.2—2014 相关要求	P
4	5.1.4a)~ d)	玩具的设计和制造(形状、尺寸)	符合 GB 6675.2—2014 相关要求	P
5	5.1.4 e)	玩具销售时采用的包装	符合	P
6	5.1.4 f)	食物中或与食物混在一起的玩具	不适用	N
7	5.1.4 g)	附着于食品上的玩具	不适用	N
8	5.1.5	水上玩具的设计和制造	不适用	N
9	5.1.6	进入其内部且进入后对进入者构成封闭空间的玩具	不适用	N
10	5.1.7	能令使用者移动的玩具	不适用	N
11	5.1.8	弹射玩具的形式和结构以及玩具依此设计目的发射的弹射物所具有的动能	不适用	N
12	5.1.9 a)	玩具的任何可触及表面的温度	不适用	N
13	5.1.9 b)	含有液体或气体的玩具	不适用	N
14	5.1.10	声响玩具的设计和制造	不适用	N
15	5.1.11	活动玩具的设计和制造	不适用	N
16	5.1.12	类似仿真武器玩具的设计和制造	不适用	N
17	5.2	易燃性能	——	——
18	5.2.1	玩具	a)如果直接暴露于火焰，火花或其他潜在火源时，材料不应燃烧	P
		组成材料	b)不应续燃(离火即灭)	
			c)如果被点燃,火焰蔓延速度应缓慢	
			d)不考虑玩具的化学成分,玩具的设计应能从结构上延缓	

序号	GB 6675 条款	检测项目	检测结果	判定
		燃烧过程		
19	5.2.2	玩具因功能所需而含有国家规定的危险物质或制剂	不适用	N
20	5.2.3	爆炸物	玩具本身不是爆炸物且未发现易爆物质和成分	N
21	5.2.4	易燃、易爆	不适用	N
22	5.3	化学性能	——	——
23	5.3.1	玩具产品在正常使用及经滥用试验后所暴露的化学物质	由企业设计和制造过程中控制	——
24	5.3.2	玩具产品所使用的材料	由企业设计和制造过程中控制	——
25	5.3.3、5.3.4	可迁移元素（除造型粘土和指画颜料）	符合 GB 6675.4—2014 相关要求	P
		可迁移元素（指画颜料）	不适用	N
		可迁移元素（造型粘土）	不适用	N
26	5.3.5	玩具化妆品	不适用	N
27	5.3.6	玩具产品中的液体	不适用	N
28	5.3.7	可触及的玩具材料和部件中塑化材料的 6 种增塑剂（DBP、BBP、DEHP、DNOP、DINP、DIDP）的含量	见附表 1	P
29	5.4	电气性能	不适用	N
30	5.5	卫生要求	——	——
31	5.5.1	玩具的设计和制造（卫生、清洁）	由企业设计和制造过程中控制	——
32	5.5.2	供 36 个月以下儿童使用的玩具的设计和制造	不适用	N
33	5.5.3	与食品直接接触的玩具及其部件和包装的材质	不适用	N
34	5.6	辐射性能	——	——
35	5.6.1	电离辐射（即放射性）	由企业设计和制造过程中控制	——
36	5.6.2	光辐射	不适用	N
37	5.7	玩具标识	——	——
38	5.7.1	玩具标识 a) 玩具的适用年龄范围标识符合 GB/T 28022—2021 要求；	符合	P

序号	GB 6675 条款	检测项目	检测结果	判定
		用说明 b)符合 GB/T 5296.5—2006 条款 (除 6.1、7 和 8.1 外) 的要求	符合	
39	5.7.2	玩具警告标识 a)提醒使用者或其监护人对于玩具使用中所涉及的内在危害和伤害风险,以及如何避免上述危害的风险	符合	P
		b)警告语与玩具的预期使用目的相冲突的	符合	
		c)警示标志清晰可见、易于辨认和了解、且明白无误	符合	
		d)警告语以“警告”、“注意”开始	符合	
		e)玩具购买起决定作用的警告语	符合	
		f)电玩具的标识和使用说明	不适用	
二	GB 6675.2	机械与物理性能	——	——
1	4.1	正常使用(见 E.2)	玩具在测试前和测试后,均满足第 4 章的相关要求	P
2	4.2	可预见的合理滥用(见 E.3)	玩具在测试前和测试后,均满足第 4 章的相关要求	P
		5.24.2 跌落测试	无利边,无利尖,有小零件产生	——
		5.24.3 大型玩具的倾倒测试	不适用	
		5.24.4 有轮乘骑玩具的动态强度测试	不适用	
		5.24.5 扭力测试	无利边,无利尖,有小零件产生	
		5.24.6.1 一般拉力测试	无利边,无利尖,有小零件产生	
		5.24.6.2 填充玩具和豆袋类玩具的拼缝拉力测试	不适用	
		5.24.6.3 毛球拉力测试	不适用	
		5.24.6.4 保护件拉力测试	不适用	
		5.24.7 压力测试	无利边,无利尖,有小零件产生	
5.24.8 挠曲测试	不适用			
3	4.3	材料	——	——
4	4.3.1	材料质量(见 E.4)	所有材料目视检查清洁干净,无污染	P

序号	GB 6675 条款	检测项目	检测结果	判定
5	4.3.2	膨胀材料(见 E.5)	玩具含小零件, 不是膨胀材料	N
6	4.4	小零件(见 E.6)	——	——
7	4.4.1	36 个月以下儿童使用的玩具	不适用	N
8	4.4.2	36 个月及以上但不足 72 个月儿童使用的玩具	不适用	N
9	4.5	某些特定玩具的形状、尺寸及强度(见 E.7)	——	——
10	4.5.1	挤压玩具、摇铃及类似玩具	不适用	N
11	4.5.2	小球	测试前后无球状物, 无小球	N
12	4.5.3	毛球(见 E.8)	不适用	N
13	4.5.4	学前玩偶(见 E.9)	不适用	N
14	4.5.5	玩具奶嘴	不适用	N
15	4.5.6	气球[见 4.10、4.25d)及 E.10]	不适用	N
16	4.5.7	弹珠	不适用	N
17	4.5.8	半球形玩具(见 E.40)	不适用	N
18	4.6	边缘(见 E.11)	——	——
19	4.6.1	可触及的金属或玻璃边缘	可触及金属部件无危险锐利边缘	P
20	4.6.2	功能性锐利边缘	不适用	N
21	4.6.3	金属玩具边缘	不适用	N
22	4.6.4	模塑玩具边缘	无可触及危险性锐利边缘	P
23	4.6.5	外露螺栓或螺纹杆的边缘	不适用	N
24	4.7	尖端(见 E.12)	——	——
25	4.7.1	可触及的锐利尖端	无可触及危险性锐利尖端	P
26	4.7.2	功能性锐利尖端	不适用	N
27	4.7.3	木制玩具	不适用	N
28	4.8	突出部件(见 E.13)	——	——
29	4.8.1	突出物	经测试, 无危险突出物	P
30	4.8.2	把手和其他类似的管子	不适用	N
31	4.9	金属丝和杆件(见 E.14)	不适用	N
32	4.10	用于包装或玩具中的塑料袋或塑料薄膜(见 E.15)	玩具含有 1 个塑料袋, 最小尺寸: 103mm, 十点平均厚度: 0.048mm, 大于 0.038mm, 最小厚度: 0.046mm, 且十点厚度都不小于 0.032mm	P

序号	GB 6675 条款	检测项目	检测结果	判定
33	4.11	绳索和弹性绳(见 E.16)	——	——
34	4.11.1	18 个月以下儿童使用的玩具上的绳索和弹性绳	不适用	N
35	4.11.2	18 个月以下儿童使用的玩具上的自回缩绳	不适用	N
36	4.11.3	36 个月以下儿童使用的拖拉玩具上的绳索或弹性绳	不适用	N
37	4.11.4	玩具袋上的绳索	不适用	N
38	4.11.5	童床或游戏围栏上的悬挂玩具	不适用	N
39	4.11.6	童床上的健身玩具及类似玩具	不适用	N
40	4.11.7	飞行玩具的绳索、细绳或线	不适用	N
41	4.12	折叠机构	——	——
42	4.12.1	玩具推车、玩具婴儿车及类似玩具(见 E.17)	不适用	N
43	4.12.2	带有折叠机构的其他玩具(见 E.18)	不适用	N
44	4.12.3	铰链间隙(见 E.19)	玩具可变形部分在铰链线上的活动部分质量为 0.021 kg, 不超过 0.25 kg	N
45	4.13	孔、间隙、机械装置的可触及性	——	——
46	4.13.1	刚性材料上的圆孔(见 E.20)	不适用	N
47	4.13.2	活动部件间的间隙(见 E.21)	不适用	N
48	4.13.3	乘骑玩具的传动链或皮带(见 E.22)	不适用	N
49	4.13.4	其他驱动机构(见 E.23)	不适用	N
50	4.13.5	发条钥匙(见 E.24)	不适用	N
51	4.14	弹簧(见 E.25)	不适用	N
52	4.15	稳定性及超载要求	——	——
53	4.15.1	乘骑玩具及座位稳定性	——	——
54	4.15.1.1	可用脚起稳定作用的玩具的侧倾稳定性(见 E.26)	不适用	N
55	4.15.1.2	不可用脚起稳定作用的玩具的侧倾稳定性(见 E.26)	不适用	N
56	4.15.1.3	前后稳定性(见 E.27)	不适用	N
57	4.15.2	乘骑玩具及座位的超载性能(见	不适用	N

序号	GB 6675 条款	检测项目	检测结果	判定
		E.28)		
58	4.15.3	静止在地面上的玩具的稳定性 (见 E.29)	不适用	N
59	4.16	封闭式玩具(见 E.30)	——	——
60	4.16.1	通风装置	不适用	N
61	4.16.2	关闭件	——	——
62	4.16.2.1	盖子、门及类似装置	不适用	N
63	4.16.2.2	玩具箱及类似玩具中的盖的支撑 装置	不适用	N
64	4.16.3	封闭头部的玩具	不适用	N
65	4.17	仿制防护玩具(头盔、帽子、护 目镜)(见 E.31)	不适用	N
66	4.18	弹射玩具(见 E.32)	——	——
67	4.18.1	一般要求	不适用	N
68	4.18.2	蓄能弹射玩具	不适用	N
69	4.18.3	非蓄能弹射玩具	不适用	N
70	4.19	水上玩具(见 E.33)	不适用	N
71	4.20	制动装置(见 E.34)	不适用	N
72	4.21	玩具自行车(见 4.13.3 及 E.35)	——	——
73	4.21.1	使用说明	不适用	N
74	4.21.2	鞍座最大高度	不适用	N
75	4.21.3	制动要求	不适用	N
76	4.22	电动童车的速度要求(见 E.36)	不适用	N
77	4.23	热源玩具	不适用	N
78	4.24	液体填充玩具(见 E.37)	不适用	N
79	4.25	口动玩具(见 E.38)	不适用	N
80	4.26	玩具滚轴溜冰鞋、单排滚轴溜冰 鞋及玩具滑板	不适用	N
81	4.27	玩具火药帽(见 E.39)	不适用	N
82	4.28	声响要求(见 E.41)	不适用	N
83	4.29	磁体和磁性部件(见 E.43)	——	——
84	4.29.1	供 8 岁及以上儿童使用的磁/电性 能实验装置	不适用	N

序号	GB 6675 条款	检测项目	检测结果	判定
85	4.29.2	带有磁体和磁性部件的所有其他玩具	不适用	N
三	GB 6675.3	易燃性能	——	——
1	4.1	一般要求	玩具不含赛璐珞及在火中具有相同特性的材料，不含高度易燃固体	P
2	4.2	头戴玩具	——	——
3	4.2.2	伸出玩具表面长度大于或等于 50mm,由毛发、毛绒或其他类似特性材料(例如:自由悬挂丝带、纸质或布绳)制成的胡须、触须、假发等玩具	不适用	N
4	4.2.3	伸出玩具表面长度小于 50mm,由毛发、毛绒或其他类似特性材料(例如:自由悬挂丝带、纸质或布绳)制成的胡须、触须、假发等玩具	不适用	N
5	4.2.4	整体或部分为模压面具	不适用	N
6	4.2.5	头戴玩具上的飘拂物	不适用	N
7	4.3	化妆服饰 (见 A.5)	不适用	N
8	4.4	供儿童进入的玩具	不适用	N
9	4.5	具有毛绒或纺织表面的软体填充玩具(动物和娃娃等)	——	——
10	4.5.2	最大尺寸为 520mm 及以下的软体填充玩具	不适用	N
11	4.5.3	最大尺寸大于 520mm 的软体填充玩具	不适用	N
四	GB 6675.4	特定元素的迁移	——	——
1	4.1	最大限量要求	见附表 2	P

判定： P 试验结果符合要求

F 试验结果不符合要求

N 要求不适用于该产品，或不进行该项试验

“——” 表示不需要填写

附表 1 增塑剂测试结果：

含量（%， w/w）								
增塑剂	所有产品包括可放入口中的产品				可放入口中的产品			
	DBP	BBP	DEHP	三种之和	DNOP	DINP	DIDP	三种之和
限量	—	—	—	≤0.1	—	—	—	≤0.1
测试样本								
1	未检出	未检出	未检出	未检出	—	—	—	—
2	未检出	未检出	未检出	未检出	—	—	—	—

差异型号（580817）样品描述：
1.贴膜 2.黑色塑料

- 备注：1.按照 GB/T 22048—2022 方法 C 测试，内标法定量测试各增塑剂的含量；
 2.“未检出”即：小于报告检出限，单种增塑剂的报告检出限均为：0.01%；
 3.仅实测结果≥报告检出限时，计算三种之和；
 4.DINP 选用 CAS No.28553-12-0 的标准物质，DIDP 选用 CAS No.26761-40-0 的标准物质；
 5.结果栏“—”表示按标准要求，无需测试，没有结果。

附表 2 可迁移元素测试结果：

含量(mg/kg)（适于除造型黏土、指画颜料和玩具化妆品之外的其他玩具材料）								
元素	锑 (Sb)	砷 (As)	钡 (Ba)	镉 (Cd)	铬 (Cr)	铅 (Pb)	汞 (Hg)	硒 (Se)
限量	≤60	≤25	≤1000	≤75	≤60	≤90	≤60	≤500
测试部位								
1	<2	<2	<10	<5	<5	<5	<2	<10

差异型号（580817）样品描述：
1.金色涂层（0.0217 克）

- 备注：1.样品质量在 0.0100 克~0.1000 克之间，按照 0.1000 克进行测试和计算；
 2.金属蓝色涂层不足 0.0100 克，免于测试。