

# 国家强制性产品认证 试验报告

新申请 变更 监督 复审 其他

申请编号：A2024CCG2202-4526970

(任务编号)

产品名称：静态塑胶玩具/布鲁可积木人系列

型号：详见内页

检测机构：中检集团理化检测有限公司

国家玩具质量检验检测中心



## 安全型式试验报告

申请编号：A2024CCC2202-4526970 (任务编号) 样品名称：变形金刚群星版第 5 弹 型号规格：71105 样品数量：3 件 收样日期：2024.08.05 检测日期：2024.08.05-2024.08.09 样品来源：送样 抽样通知书编号：/	认证委托人：上海布鲁可积木科技有限公司 认证委托人地址：上海市闵行区田林路 1016 号 10 幢 3 层 生产者/制造商：上海布鲁可积木科技有限公司 生产者/制造商地址：上海市闵行区田林路 1016 号 10 幢 3 层 生产企业/生产厂：欣达瑞精密塑胶（苏州）股份有限公司 生产企业/生产厂地址：苏州市常熟市支塘镇工业园区
试验依据标准： GB 6675.1-2014《玩具安全 第 1 部分：基本规范》 GB 6675.2-2014《玩具安全 第 2 部分：机械与物理性能》 GB 6675.3-2014《玩具安全 第 3 部分：易燃性能》 GB 6675.4-2014《玩具安全 第 4 部分：特定元素的迁移》	
试验结论：合格	
本申请单元所覆盖的产品型号规格及相关情况说明：变形金刚群星版第 5 弹 71105（十款）	
主检：吴猛 签名：吴猛 日期：2024 年 08 月 09 日	(检测机构名称、盖章) 2024 年 08 月 09 日
审核：沈康 签名：沈康 日期：2024 年 08 月 09 日	
签发：李娟 签名：李娟 日期：2024 年 08 月 09 日	
备注 /	

## 样品描述及说明

主检：样品编号：11901-C202408007-4526970-1；

样品名称：变形金刚群星版第 5 弹；

规格型号：71105；

主要材质：ABS 塑料；

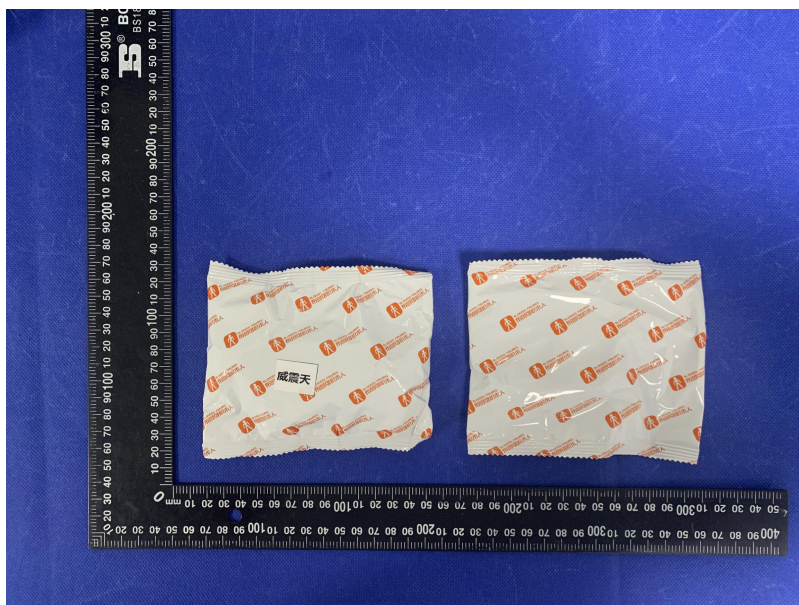
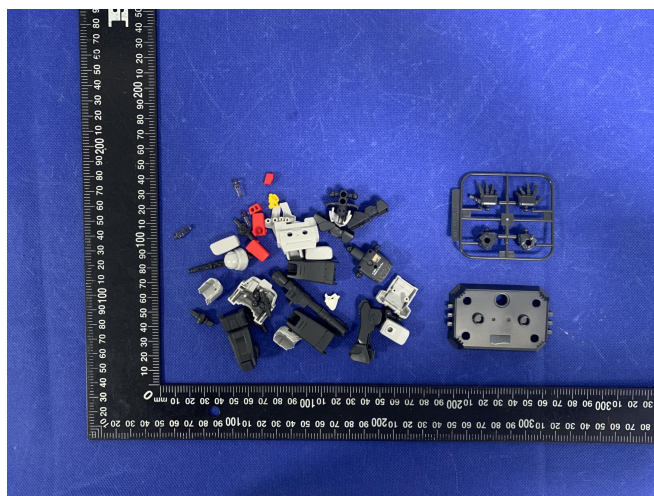
包装：纸盒塑袋（2 个）；

明示年龄：10 岁及以上；

样品数量：主检样品 3 件。

### 样品照片

主检样品照片



主检样品标识照片



主检样品测试年龄：	<input type="checkbox"/> 从出生到 18 个月以下 <input type="checkbox"/> 18 个月及以上到 36 个月以下 <input type="checkbox"/> 36 个月及以上到 96 个月以下 <input type="checkbox"/> 60 个月及以上 <input type="checkbox"/> 72 个月及以上 <input type="checkbox"/> 96 个月及以上 <input type="checkbox"/> 按 0 至 96 个月以下的最严格要求测试 <input checked="" type="checkbox"/> 其他：8 岁以上	●主检样品标注年龄：10 岁及以上
-----------	--	-------------------

序号	GB 6675 条款	检测项目	检测结果	判定	
一	<b>GB 6675.1</b>	基本规范	——	——	
1	5.1	机械和物理性能	——	——	
2	5.1.1、5.1.2	机械强度、稳定性、可触及边缘、突出物、绳索、电线和紧固件等	符合 GB 6675.2-2014 相关要求	P	
3	5.1.3	玩具的设计和结构	符合 GB 6675.2-2014 相关要求	P	
4	5.1.4a~d)	玩具的设计和制造(形状、尺寸)	符合 GB 6675.2-2014 相关要求	P	
5	5.1.4 e)	玩具销售时采用的包装	符合 GB 6675.2-2014 相关要求	P	
6	5.1.4 f)	食物中或与食物混在一起的玩具	不适用	N	
7	5.1.4 g)	附着于食品上的玩具	不适用	N	
8	5.1.5	水上玩具的设计和制造	不适用	N	
9	5.1.6	进入其内部且进入后对进入者构成封闭空间的玩具	不适用	N	
10	5.1.7	能令使用者移动的玩具	不适用	N	
11	5.1.8	弹射玩具的形式和结构以及玩具依此设计目的发射的弹射物所具有的动能	不适用	N	
12	5.1.9 a)	玩具的任何可触及表面的温度	不适用	N	
13	5.1.9 b)	含有液体或气体的玩具	不适用	N	
14	5.1.10	声响玩具的设计和制造	不适用	N	
15	5.1.11	活动玩具的设计和制造	不适用	N	
16	5.1.12	类似仿真武器玩具的设计和制造	不适用	N	
17	5.2	易燃性能	——	——	
18	5.2.1	玩具组成材料	a) 如果直接暴露于火焰, 火花或其他潜在火源时, 材料不应燃烧	符合	P
			b) 不应续燃(离火即灭)	符合	
			c) 如果被点燃, 火焰蔓延速度应缓慢	不适用	
			d) 不考虑玩具的化学成分, 玩具的设计应能从结构上延缓燃烧过程	不适用	
19	5.2.2	玩具因功能所需而含有国家规定的危险物质或制剂	不适用	N	
20	5.2.3	爆炸物	玩具本身不是爆炸物且未发现易爆物质和成分	P	
21	5.2.4	易燃、易爆	符合	P	
22	5.3	化学性能	——	——	

序号	GB 6675 条款	检测项目	检测结果	判定
23	5.3.1	玩具产品在正常使用及经滥用试验后所暴露的化学物质	由企业设计和制造过程中控制	——
24	5.3.2	玩具产品所使用的材料	由企业设计和制造过程中控制	——
25	5.3.3、5.3.4	可迁移元素（除造型粘土和指画颜料）	不适用	N
		可迁移元素（指画颜料）	不适用	N
		可迁移元素（造型粘土）	不适用	N
26	5.3.5	玩具化妆品	不适用	N
27	5.3.6	玩具产品中的液体	不适用	N
28	5.3.7	可触及的玩具材料和部件中塑化材料的 6 种增塑剂（DBP、BBP、DEHP、DNOP、DINP、DIDP）的含量	见附表 1	P
29	5.4	电气性能	不适用	N
30	5.5	卫生要求	——	——
31	5.5.1	玩具的设计和制造（卫生、清洁）	由企业设计和制造过程中控制	——
32	5.5.2	供 36 个月以下儿童使用的玩具的设计和制造	不适用	N
		纺织类玩具	不适用	
33	5.5.3	与食品直接接触的玩具及其部件和包装的材质	不适用	N
34	5.6	辐射性能	——	——
35	5.6.1	电离辐射（即放射性）	由企业设计和制造过程中控制	——
36	5.6.2	光辐射	由企业设计和制造过程中控制	——
37	5.7	玩具标识	——	——
38	5.7.1	玩具使用说明 a) 玩具的适用年龄范围标识符合 GB/T 28022-2021 要求；	玩具的适用年龄范围标识符合 GB/T 28022-2021 要求	P
		b) 符合 GB/T 5296.5-2006 条款（除 6.1、7 和 8.1 外）的要求	符合 GB/T 5296.5-2006 的要求	
39	5.7.2	玩具警告标识 a) 提醒使用者或其监护人对于玩具使用中所涉及的内在危害和伤害风险,以及如何避免上述危害的风险	符合	P
		b)警告语与玩具的预期使用目的相冲突的	符合	
		c)警示标志清晰可见、易于辨认和了解、且明白无误	符合	
		d)警告语以“警告”、“注意”开始	符合	
		e)玩具购买起决定作用的警告语	符合	
		f)电玩具的标识和使用说明	不适用	
二	<b>GB 6675.2</b>	<b>机械与物理性能</b>	——	——
1	4.1	正常使用 (见 E.2)	玩具在测试前和测试后, 均满足第 4 章的相关要求	P
2	4.2	可预见的合理滥用(见 E.3)	不适用	N

序号	GB 6675 条款	检测项目	检测结果	判定
		5.24.2 跌落测试	不适用	—
		5.24.3 大型玩具的倾倒测试	不适用	
		5.24.4 有轮乘骑玩具的动态强度测试	不适用	
		5.24.5 扭力测试	不适用	
		5.24.6.1 一般拉力测试	不适用	
		5.24.6.2 填充玩具和豆袋类玩具的拼缝拉力测试	不适用	
		5.24.6.3 毛球拉力测试	不适用	
		5.24.6.4 保护件拉力测试	不适用	
		5.24.7 压力测试	不适用	
		5.24.8 挠曲测试	不适用	
3	4.3	材料	—	—
4	4.3.1	材料质量 (见 E.4)	所有材料目视检查清洁干净, 无污染	P
5	4.3.2	膨胀材料(见 E.5)	不适用	N
6	4.4	小零件(见 E.6)	—	—
7	4.4.1	36 个月以下儿童使用的玩具	不适用	N
8	4.4.2	36 个月及以上但不足 72 个月儿童使用的玩具	不适用	N
9	4.5	某些特定玩具的形状、尺寸及强度(见 E.7)	—	—
10	4.5.1	挤压玩具、摇铃及类似玩具	不适用	N
11	4.5.2	小球	不适用	N
12	4.5.3	毛球 (见 E.8)	不适用	N
13	4.5.4	学前玩偶 (见 E.9)	不适用	N
14	4.5.5	玩具奶嘴	不适用	N
15	4.5.6	气球 [见 4.10、4.25d)及 E.10]	不适用	N
16	4.5.7	弹珠	不适用	N
17	4.5.8	半球形玩具(见 E.40)	不适用	N
18	4.6	边缘(见 E.11)	—	—
19	4.6.1	可触及的金属或玻璃边缘	不适用	N
20	4.6.2	功能性锐利边缘	不适用	N
21	4.6.3	金属玩具边缘	不适用	N
22	4.6.4	模塑玩具边缘	不适用	N
23	4.6.5	外露螺栓或螺纹杆的边缘	不适用	N
24	4.7	尖端(见 E.12)	—	—
25	4.7.1	可触及的锐利尖端	不适用	N

序号	GB 6675 条款	检测项目	检测结果	判定
26	4.7.2	功能性锐利尖端	不适用	N
27	4.7.3	木制玩具	不适用	N
28	4.8	突出部件 (见 E.13)	——	——
29	4.8.1	突出物	无危险突出物 符合	P
30	4.8.2	把手和其他类似的管子	不适用	N
31	4.9	金属丝和杆件(见 E.14)	不适用	N
32	4.10	用于包装或玩具中的塑料袋或塑料薄膜 (见 E.15)	共有 2 个塑袋, 其中最薄的十点 平均厚度为 0.051 mm, 不小于 0.038 mm, 且十点厚度都不小于 0.032 mm, 最小值为 0.049 mm	P
33	4.11	绳索和弹性绳(见 E.16)	——	——
34	4.11.1	18 个月以下儿童使用的玩具上的绳索和弹性绳	不适用	N
35	4.11.2	18 个月以下儿童使用的玩具上的自回缩绳	不适用	N
36	4.11.3	36 个月以下儿童使用的拖拉玩具上的绳索或弹性绳	不适用	N
37	4.11.4	玩具袋上的绳索	不适用	N
38	4.11.5	童床或游戏围栏上的悬挂玩具	不适用	N
39	4.11.6	童床上的健身玩具及类似玩具	不适用	N
40	4.11.7	飞行玩具的绳索、细绳或线	不适用	N
41	4.12	折叠机构	——	——
42	4.12.1	玩具推车、玩具婴儿车及类似玩具(见 E.17)	不适用	N
43	4.12.2	带有折叠机构的其他玩具 (见 E.18)	不适用	N
44	4.12.3	铰链间隙(见 E.19)	不适用	N
45	4.13	孔、间隙、机械装置的可触及性	——	——
46	4.13.1	刚性材料上的圆孔(见 E.20)	不适用	N
47	4.13.2	活动部件间的间隙(见 E.21)	不适用	N
48	4.13.3	乘骑玩具的传动链或皮带 (见 E.22)	不适用	N
49	4.13.4	其他驱动机构 (见 E.23)	不适用	N
50	4.13.5	发条钥匙(见 E.24)	不适用	N
51	4.14	弹簧(见 E.25)	不适用	N
52	4.15	稳定性及超载要求	——	——
53	4.15.1	乘骑玩具及座位稳定性	——	——
54	4.15.1.1	可用脚起稳定作用的玩具的侧倾稳定性 (见 E.26)	不适用	N

序号	GB 6675 条款	检测项目	检测结果	判定
55	4.15.1.2	不可用脚起稳定作用的玩具的侧倾稳定性(见 E.26)	不适用	N
56	4.15.1.3	前后稳定性(见 E.27)	不适用	N
57	4.15.2	乘骑玩具及座位的超载性能(见 E.28)	不适用	N
58	4.15.3	静止在地面上的玩具的稳定性(见 E.29)	不适用	N
59	4.16	封闭式玩具(见 E.30)	——	——
60	4.16.1	通风装置	不适用	N
61	4.16.2	关闭件	——	——
62	4.16.2.1	盖子、门及类似装置	不适用	N
63	4.16.2.2	玩具箱及类似玩具中的盖的支撑装置	不适用	N
64	4.16.3	封闭头部的玩具	不适用	N
65	4.17	仿制防护玩具(头盔、帽子、护目镜)(见 E.31)	不适用	N
66	4.18	弹射玩具(见 E.32)	——	——
67	4.18.1	一般要求	不适用	N
68	4.18.2	蓄能弹射玩具	不适用	N
69	4.18.3	非蓄能弹射玩具	不适用	N
70	4.19	水上玩具(见 E.33)	不适用	N
71	4.20	制动装置(见 E.34)	不适用	N
72	4.21	玩具自行车(见 4.13.3 及 E.35)	——	——
73	4.21.1	使用说明	不适用	N
74	4.21.2	鞍座最大高度	不适用	N
75	4.21.3	制动要求	不适用	N
76	4.22	电动童车的速度要求(见 E.36)	不适用	N
77	4.23	热源玩具	不适用	N
78	4.24	液体填充玩具(见 E.37)	不适用	N
79	4.25	口动玩具(见 E.38)	不适用	N
80	4.26	玩具滚轴溜冰鞋、单排滚轴溜冰鞋及玩具滑板	不适用	N
81	4.27	玩具火药帽(见 E.39)	不适用	N
82	4.28	声响要求(见 E.41)	不适用	N
83	4.29	磁体和磁性部件(见 E.43)	——	——
84	4.29.1	供 8 岁及以上儿童使用的磁/电性能实验装置	不适用	N
85	4.29.2	带有磁体和磁性部件的所有其他玩具	不适用	N

序号	GB 6675 条款	检测项目	检测结果	判定
三	<b>GB 6675.3</b>	<b>易燃性能</b>	——	——
1	4.1	一般要求	不含赛璐珞及在火中具有相同特性的材料; 不含高度易燃固体、易燃气体、高度易燃液体、易燃液体和易燃凝胶体。	P
2	4.2	头戴玩具	——	——
3	4.2.2	伸出玩具表面长度大于或等于 50mm,由毛发、毛绒或其他类似特性材料(例如:自由悬挂丝带、纸质或布绳)制成的胡须、触须、假发等玩具	不适用	N
4	4.2.3	伸出玩具表面长度小于 50mm,由毛发、毛绒或其他类似特性材料(例如:自由悬挂丝带、纸质或布绳)制成的胡须、触须、假发等玩具	不适用	N
5	4.2.4	整体或部分为模压面具	不适用	N
6	4.2.5	头戴玩具上的飘拂物	不适用	N
7	4.3	化妆服饰 (见 A.5)	不适用	N
8	4.4	供儿童进入的玩具	不适用	N
9	4.5	具有毛绒或纺织表面的软体填充玩具(动物和娃娃等)	——	——
10	4.5.2	最大尺寸为 520mm 及以下的软体填充玩具	不适用	N
11	4.5.3	最大尺寸大于 520mm 的软体填充玩具	不适用	N
四	<b>GB 6675.4</b>	<b>特定元素的迁移</b>	——	——
1	4.1	最大限量要求	不适用	N

附表 1 增塑剂测试结果：

含量（%， w/w）								
增塑剂	所有产品包括可放入口中的产品				可放入口中的产品			
	DBP	BBP	DEHP	三种之和	DNOP	DINP	DIDP	三种之和
限量	—	—	—	0.1	—	—	—	0.1
样品								
1	ND	ND	ND	ND	—	—	—	—
2	ND	ND	ND	ND	—	—	—	—
3	—	—	—	—	—	—	—	—

主检型号（71105）样品描述：  
 1. 积木上的灰色塑料+积木上的深灰塑料+底座上的红色塑料，2. 积木上的黄色塑料+积木上的透明灰塑料，  
 3. 积木上的彩色（红黄蓝等）涂层（样品重量：0.0011 mg）。

备注：1. ND=未检出（小于检出限）。

2. DBP、BBP、DEHP、DNOP 的检出限均为 0.001%，DINP、DIDP 的检出限均为 0.005%。

3. 如果单个成品上的样品量不足 0.0100g，按标准要求样品 3 无需进行测试，没有结果，结果栏以“—”表示。

4. 参考标准 GB/T22048-2022，使用 GCMS 进行测试。

限定的增塑剂类别

缩写	名称	CAS No.
DBP	邻苯二甲酸二丁酯	84-74-2
BBP	邻苯二甲酸丁苄酯	85-68-7
DEHP	邻苯二甲酸二（2-乙基）己酯	117-81-7
DINP	邻苯二甲酸二异壬酯	68515-48-0
DNOP	邻苯二甲酸二正辛酯	117-84-0
DIDP	邻苯二甲酸二异癸酯	26761-40-0

检测报告中不允许有空白项。

判定： P 试验结果符合要求

F 试验结果不符合要求

N 要求不适用于该产品，或不进行该项试验

“—” 表示不需要填写

# 声 明

本报告试验结果仅对受试样品有效；  
未经许可本报告不得部分复制；  
对本报告如有异议，请于收到报告之日起十五天内提出。

检测机构：中检集团理化检测有限公司

国家玩具质量检验检测中心

地 址：上海市金山区秋实路 688 号 A 大楼 A4 1-3 层

邮政编码：201512

电 话：021-37285127

传 真：021-37285075

E-mail: [cciclab@cciclab.com](mailto:cciclab@cciclab.com)