

No: WT(24)-GT-1593



230020349289



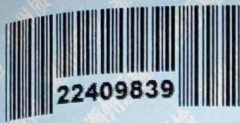
中国认可  
编号  
TESTING  
CNAS L1383

# 检验报告

## TEST REPORT

广东省潮州市质量计量监督检测所  
国家陶瓷及水暖卫浴产品质量检验检测中心





No: WT(24)-GT-1593

# 广东省潮州市质量计量监督检测所

## (国家陶瓷及水暖卫浴产品质量检验检测中心)

### 检验报告

表号: QR-049-01A

共 4 页第 1 页

产品名称 型号、规格 商标、等级	法式波点陶瓷餐具 9件套 合格品	生产日期	----
		编号或批号	----
		样品单号	GDGX2445
委托单位	广东冠祥瓷业有限公司	检验类别	委托检验
委托单位地址	潮州市潮安区浮洋镇西郊管理区唐厝村溪尾片	样品数量	5套
生产单位 (委托方提供)	广东冠祥瓷业有限公司	接样日期	2024.12.13
生产单位地址 (委托方提供)	潮州市潮安区浮洋镇西郊管理区唐厝村溪尾片	接样人	刘翠洁
样品特征 及状态	完好		
检验依据	GB/T 3299-2011《日用陶瓷器吸水率测定方法》、GB/T 3298-2022《日用陶瓷器抗热震性测定方法》、GB/T 27587-2011《日用陶瓷耐微波加热测试方法》、GB/T 34253-2017《日用陶瓷器冰箱至微波炉、烤箱适应性检测方法》、GB/T 32680-2016《日用陶瓷耐机械洗涤测试方法》、GB 31604.24-2016《食品安全国家标准 食品接触材料及制品 镉迁移量的测定》、GB 31604.34-2016《食品安全国家标准 食品接触材料及制品 铅的测定和迁移量的测定》、GB/T 3532-2022《日用瓷器》		
判定依据	GB/T 3532-2022《日用瓷器》 GB 4806.4-2016《食品安全国家标准 陶瓷制品》		
检验结论	共检9项, 检验结果见下页。  2024年12月26日 复印报告请重盖红色“检验专用章”无效		
备注	1、检测环境: 温度: 20℃~25℃ 相对湿度: 50%~55% 2、检验结果仅适用于收到的样品。 3、样品信息及生产单位信息由委托方提供。 4、方法检出限: Pb 0.07mg/L; Cd 0.007mg/L。		

批准:

林雪荷

审核:

李好瑞

主检:

刘翠洁

检验单位地址: 广东省潮州市潮州大道凤新东路质监大院

电话: 0768-2802325



# 广东省潮州市质量计量监督检测所 (国家陶瓷及水暖卫浴产品质量检验检测中心) 检验报告

表号: QR-049-02

共 4 页第 2 页

复印报告未重盖红色“检验专用章”无效

样品相片



质量  
检验专  
445102008

审核:

*李好瑞*

主检:

*达伟*

# 广东省潮州市质量计量监督检测所

## (国家陶瓷及水暖卫浴产品质量检验检测中心)

### 检验报告

表号: QR-049-02

共 4 页第 3 页

复印报告未重盖红色“检验专用章”无效

序号	检验项目	标准条款	单位符号	标准要求	检验结果	判定
1	吸水率	GB/T 3532-2022 之 5.1	%	标准要求 普瓷器 $\leq 1.0$	1#: 0.6 2#: 0.6 3#: 0.6	符合
			件	n=3, Ac=0, Re=2	d=0	
2	抗热震性	GB/T 3532-2022 之 5.2	----	小、中型: 180°C至 20°C热交换一次应 无裂纹。	5 件 均无裂纹	符合
			件	n=5, Ac=0, Re=2	d=0	
			----	大、特型: 160°C至 20°C热交换一次应 无裂纹。	5 件 均无裂纹	
			件	n=5, Ac=0, Re=2	d=0	
3	微波炉适应 性	GB/T 3532-2022 之 5.4	----	加热能量为 72000J, 按 6.4 试验后应不 裂、无损坏和无电弧产生。	无裂、无损坏和 无电弧产生	符合
			件	n=3, Ac=0, Re=1	d=0	
4	冰箱到微波 炉适应性	GB/T 3532-2022 之 5.5	----	按 6.5 试验后应不裂、无损坏和无电弧 产生。	无裂、无损坏和 无电弧产生	符合
			件	n=3, Ac=0, Re=1	d=0	
5	冰箱到烤箱 适应性	GB/T 3532-2022 之 5.6	----	按 6.6 试验后应不裂和无损坏。	不裂和无损坏	符合
			件	n=3, Ac=0, Re=1	d=0	
6	耐机械洗涤 性能	GB/T 3532-2022 之 5.7	----	所有观察者所得的平均数应不大于 1。	0 级: 无明显变 化	符合
			件	n=3, Ac=0, Re=1	d=0	
7	铅 (Pb)	GB 4806.4-2016 之 4.3	mg/L	小空心制品 $\leq 2.0$	黑点: 未检出 白点: 未检出	符合
			mg/dm <sup>2</sup>	扁平制品 $\leq 0.8$	黑点: 未检出	
			mg/L	杯类 $\leq 0.5$	白瓷: 未检出 白点: 未检出	
			mg/L	大空心制品 $\leq 1.0$	白瓷: 未检出	
8	镉 (Cd)	GB 4806.4-2016 之 4.3	mg/L	小空心制品 $\leq 0.30$	黑点: 未检出 白点: 未检出	符合
			mg/dm <sup>2</sup>	扁平制品 $\leq 0.07$	黑点: 未检出	
			mg/L	杯类 $\leq 0.25$	白瓷: 未检出 白点: 未检出	
			mg/L	大空心制品 $\leq 0.25$	白瓷: 未检出	

审核: 李好瑞

主检: 达本桥

# 广东省潮州市质量计量监督检测所 (国家陶瓷及水暖卫浴产品质量检验检测中心) 检验报告

表号: QR-049-02

共 4 页第 4 页

复印报告未重盖红色“检验专用章”无效

序号	检验项目	标准条款	单位符号	标准要求	检验结果	判定
9	外观质量	GB/T 3532-2022 之 5.9	----	产品不允许有裂纹、磕碰、缺穿和渗漏缺陷。	符合	符合
			件	n=32, Ac=0, Re=1	d=0	
			----	产品的底沿应磨光, 放在平面上应平稳。	符合	
			件	n=32, Ac=3, Re=4	d=0	
			----	其他外观质量应符合标准中表 3 合格品的要求。	符合	
			件	n=32, Ac=3, Re=4	d=0	

以下空白



审核:

主检: