



231600100371  
有效期2029年7月16日

# 检 验 报 告

报告编号：WTBG24101706

样品编号：WT20241012010

样品名称：1kg 想念刀削面挂面

委托单位：想念食品股份有限公司

检验类别：委托检验

河南食安检测技术服务有限公司



## 声 明

- 1、报告无“检验检测专用章”或检验单位公章或无骑缝章无效。
- 2、本公司对出具的检验结果负责，未经本公司书面同意，不得部分地复制本报告，但完整复制除外。  
复制报告未重新加盖“检验检测专用章”无效。不得擅自使用检测结果进行不当宣传。
- 3、报告无编制、审核、批准人签字无效。
- 4、报告涂改无效。
- 5、对检验报告若有异议，请于收到报告之日起七个工作日内向有关单位提出，逾期不予受理。
  - (1) 委托检验，由委托方向检验单位提出异议。
  - (2) 监督抽检和风险监测，由被检方向下达检验计划的质量监督部门提出异议。
- 6、样品信息由客户提供，本报告检测结果仅对受检样品负责。

公司：河南食安检测技术服务有限公司

地址：河南省南阳市镇平县杨营镇玉漳大道与玉源南路交叉口东南100米

电话：13262051132

邮政编码：474250

E-mail: hnsajc@sina.com

河南食安检测技术服务有限公司

检验报告

报告编号: WTBG24101706

第 1 页 共 3 页

|             |  |      |                             |
|-------------|--|------|-----------------------------|
| 样品名称        | 1kg 想念刀削面挂面  | 规格型号 | 1kg/袋                       |
| 样品状态        | 电子标签   | 注册商标 | /                           |
| 检验类别        | 委托检验   | 样品等级 | /                           |
| 委托单位名称及联系电话 | 想念食品股份有限公司   | 地址   | 河南省南阳市龙升工业园<br>龙升大道         |
| 生产单位名称及联系电话 | /  | 地址   | /                           |
| 样品数量        | 1份   | 生产日期 | /                           |
| 委托日期        | 2024年10月12日  | 委托人  | 贾燕冉                         |
| 样品接收日期      | 2024年10月12日  | 检验日期 | 2024年10月12日-2024年09<br>月17日 |
| 检验项目        | 标签   |      |                             |
| 检验判定依据      | GB 7718-2011、GB 28050-2011   |      |                             |
| 检验结论        | 经检测, 所检项目符合 GB 7718-2011、GB 28050-2011 要求。<br>签发日期: 2024年10月17日  |      |                             |
| 备注          | 1、仅对标签的完整性、规范性进行核查, 不对标签内容真实性进行检验检测。<br>2、样品为电子标签, 样品信息由委托方提供, 审核内容不包括强制标识内容的<br>字符高度以及生产日期格式, 以实物印刷为准。<br>3、后附标签照片1张。 |      |                             |

编制: 赵博

审核: 王飞翔

批准: 孙德锐

## 检验报告

报告编号: WTBG24101706

第 2 页 共 3 页

| 序号   | 检验项目               | 单位  | 标准要求                               | 检测结果 | 检出限 | 单项结论          | 检测方法         |
|------|--------------------|---|------------------------------------|------|-----|---------------|--------------|
| 1    | 基本要求               | /   | 应符合 GB 7718-2011 3.1-3.11 的规定      | 符合   | /   | 符合            | GB 7718-2011 |
|      | 食品名称               | /   | 应符合 GB 7718-2011 4.1.2 的规定         | 符合   | /   | 符合            | GB 7718-2011 |
|      | 配料表                | /   | 应符合 GB 7718-2011 4.1.3 和 4.1.4 的规定 | 符合   | /   | 符合            | GB 7718-2011 |
|      | 净含量和规格             | /   | 应符合 GB 7718-2011 4.1.5 的规定         | 符合   | /   | 符合            | GB 7718-2011 |
|      | 生产者、经销者的名称、地址和联系方式 | /   | 应符合 GB 7718-2011 4.1.6 的规定         | 符合   | /   | 符合            | GB 7718-2011 |
|      | 日期标示               | /   | 应符合 GB 7718-2011 4.1.7 的规定         | /    | /   | /             | GB 7718-2011 |
|      | 贮存条件               | /   | 应符合 GB 7718-2011 4.1.8 的规定         | 符合   | /   | 符合            | GB 7718-2011 |
|      | 食品生产许可证编号          | /   | 应符合 GB 7718-2011 4.1.9 的规定         | 符合   | /   | 符合            | GB 7718-2011 |
|      | 产品标准代号             | /   | 应符合 GB 7718-2011 4.1.10 的规定        | 符合   | /   | 符合            | GB 7718-2011 |
| 营养标签 | /                  | 应符合 GB 7718-2011 4.1.11.3 和 GB 28050-2011 的规定 | 符合                                 | /    | 符合  | GB 28050-2011 |              |

# 检验报告

报告编号: WTBG24101706

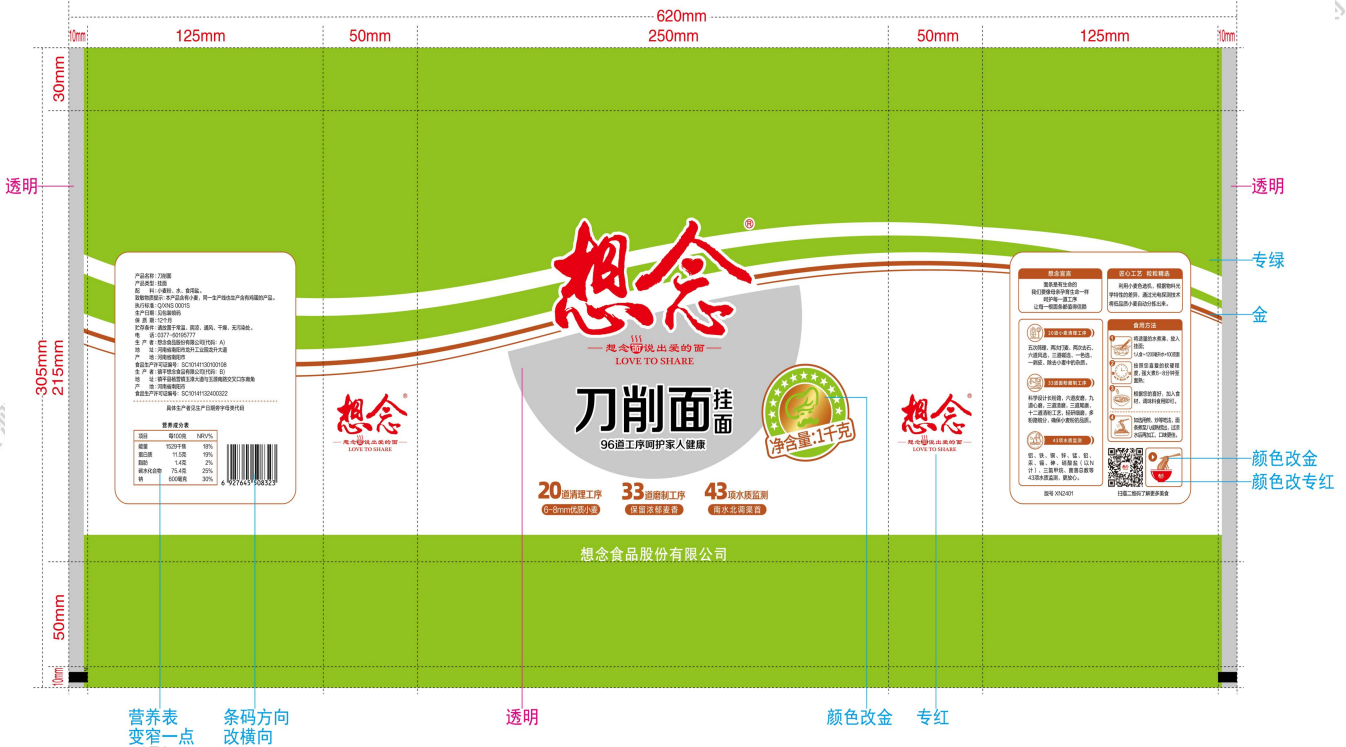
第 3 页 共 3 页

| 序号   | 检验项目     | 单位 | 标准要求                       | 检测结果 | 检出限 | 单项结论 | 检测方法         |
|------|----------|----|----------------------------|------|-----|------|--------------|
|      | 质量(品质)等级 | /  | /                          | /    | /   | /    | GB 7718-2011 |
|      | 致敏物质     | /  | 应符合 GB 7718-2011 4.4.3 的规定 | 符合   | /   | 符合   | GB 7718-2011 |
|      | 其他应标示内容  | /  | /                          | /    | /   | /    | GB 7718-2011 |
| 以下空白 |          |    |                            |      |     |      |              |

## 标签照片:

|   |  |  |
|---|--|--|
| <br>出稿日期: 2024.11.10<br>成品尺寸: 250x50x305mm<br>展开尺寸: 620x305mm<br>制版方式: 背封袋<br>设计: 王永峰<br>手机: 13632969533 | 制版方式: 新制<br>制版页数: 6色<br>改版说明:<br>制版色序: 1#黑, 2#金, 3#专绿, 4#专红, 5#白 | 品名: 1千克想念刀削面OK<br>客户签字:<br>日期: 2024.11.10<br>姓名: 王永峰 |
|---|--|--|

尊敬的客户: 此文件制版前经多次修改、调整, 请仔细核对包括尺寸、文字、颜色、大小及位置等内容, 如您核对无误, 请签字确认! 一经签字确认的稿件, 即视为最终制版、生产依据, 此后因错误造成的一切损失, 均由签字方承担!



\*\*\*报告结束\*\*\*