

报告编号: A2240071267101001C

# 检测报告

## Test Report

样品名称: 蜂蜜

委托单位: 上海冠生园蜂制品有限公司

检测类型: 委托检验

上海华测品标检测技术有限公司

Centre Testing International Pinbiao(Shanghai) Co., Ltd.

www.cti-cert.com

检验检测专用章



验证码: 25DF

样品信息	样品名称	蜂蜜		
	商标	/	型号规格	900 克
	CTI 样品编号	CQ03275001	等级	/
	生产日期	2024 年 02 月 05 日	批号	20240205T2
	样品数量	4 瓶	样品状态	完好
	生产商	上海冠生园蜂制品有限公司		
	生产商地址	/		
客户信息	委托单位	上海冠生园蜂制品有限公司		
	委托单位地址	上海市奉贤区星火开发区惠阳路 11 号		
检测信息	样品接收日期	2024 年 02 月 06 日	样品检测日期	2024 年 02 月 06 日~2024 年 02 月 26 日
	检测项目	请参见下页		
	判定依据	GB 2762-2022《食品安全国家标准 食品中污染物限量》,GB 31650-2019《食品安全国家标准 食品中兽药最大残留限量》,GB 31650.1-2022《食品安全国家标准 食品中 41 种兽药最大残留限量》,中华人民共和国农业农村部公告 第 250 号,GB 14963-2011《食品安全国家标准 蜂蜜》,GB 2760-2014《食品安全国家标准 食品添加剂使用标准》,GB 7718-2011《食品安全国家标准 预包装食品标签通则》,GB 28050-2011《食品安全国家标准 预包装食品营养标签通则》		
检测结论	经检验, 所检项目符合 GB 2762-2022《食品安全国家标准 食品中污染物限量》,GB 31650-2019《食品安全国家标准 食品中兽药最大残留限量》,GB 31650.1-2022《食品安全国家标准 食品中 41 种兽药最大残留限量》,中华人民共和国农业农村部公告 第 250 号,GB 14963-2011《食品安全国家标准 蜂蜜》,GB 2760-2014《食品安全国家标准 食品添加剂使用标准》,GB 7718-2011《食品安全国家标准 预包装食品标签通则》,GB 28050-2011《食品安全国家标准 预包装食品营养标签通则》规定的技术要求。 (报告专用章) 批准日期: 2024 年 02 月 26 日			
备注	/			

编制:

童学儒

审核:

倪伟伟

批准:

吴秀宏

日期:

2024 年 02 月 26 日

吴秀宏

技术负责人

上海华测品标检测技术有限公司

上海市闵行区万芳路 1351 号

## 检测结果:

序号	检测项目	单位	检测结果	检出限	技术要求	单项结论	检测方法
1	色泽	/	白色	/	依蜜源品种不同, 从水白色(近无色)至深色(暗褐色)	符合	SN/T 0852-2012 4.3.1
2	杂质	/	无蜜蜂肢体、幼虫、蜡屑及正常视力可见杂质	/	不得含有蜜蜂肢体、幼虫、蜡屑及正常视力可见杂质(含蜡屑巢蜜除外)	符合	GB 14963-2011 3.2
3	状态	/	常温下呈粘稠流体状	/	常温下呈粘稠流体状, 或部分及全部结晶	符合	GB 14963-2011 3.2
4	滋味、气味	/	具有特有的滋味、气味, 无异味	/	具有特有的滋味、气味, 无异味	符合	SN/T 0852-2012 4.3.2
5	果糖和葡萄糖						
	果糖和葡萄糖	g/100g	76.8	/	≥60	符合	GB 5009.8-2016 第一法
	果糖	g/100g	37.6	0.2	/	/	GB 5009.8-2016 第一法
	葡萄糖	g/100g	39.2	0.2	/	/	GB 5009.8-2016 第一法
6	蔗糖	g/100g	未检出	0.2	≤5	符合	GB 5009.8-2016 第一法
7	铅(以 Pb 计)	mg/kg	未检出	定量限: 0.05	≤0.5	符合	GB 5009.12-2017 第二法
8	锌(Zn)	mg/kg	未检出	定量限: 2	≤25	符合	GB 5009.14-2017 第二法
9	山梨酸及其钾盐(以山梨酸计)	g/kg	未检出	定量限: 0.01	不得使用	符合	GB 5009.28-2016 第一法
10	氟胺氰菊酯	μg/kg	未检出	5	≤50	符合	农业部 781 号公告-9-2006
11	地美硝唑	μg/kg	未检出	测定下限: 1.0	不得检出	符合	GB/T 23410-2009

## 检测结果:

序号	检测项目	单位	检测结果	检出限	技术要求	单项结论	检测方法
12	呋喃它酮代谢物(5-甲基吗啉-3-氨基-2-恶唑烷基酮)	μg/kg	未检出	0.2	不得检出	符合	GB/T 18932.24-2005
13	呋喃妥因代谢物(1-氨基-乙内酰胺)	μg/kg	未检出	0.5	不得检出	符合	GB/T 18932.24-2005
14	呋喃西林代谢物(氨基脲)	μg/kg	未检出	0.5	不得检出	符合	GB/T 18932.24-2005
15	呋喃唑酮代谢物(3-氨基-2-恶唑酮)	μg/kg	未检出	0.2	不得检出	符合	GB/T 18932.24-2005
16	甲硝唑	μg/kg	未检出	测定下限: 1.0	不得检出	符合	GB/T 23410-2009
17	氯霉素	μg/kg	未检出	0.10	不得检出	符合	GB/T 18932.19-2003
18	诺氟沙星	μg/kg	未检出	定量限: 1.0	≤5	符合	GB 31657.2-2021
19	培氟沙星	μg/kg	未检出	定量限: 1.0	≤5	符合	GB 31657.2-2021
20	氧氟沙星	μg/kg	未检出	定量限: 1.0	≤5	符合	GB 31657.2-2021
21	洛美沙星	μg/kg	未检出	定量限: 1.0	≤5	符合	GB 31657.2-2021
22	洛硝达唑	μg/kg	未检出	测定下限: 1.0	不得检出	符合	GB/T 23410-2009
23	菌落总数	CFU/g	80	/	≤1000	符合	GB 4789.2-2022
24	大肠菌群	MPN/g	<0.3	/	≤0.3	符合	GB 4789.3-2016 第一法
25	霉菌计数	CFU/g	<10	/	≤200	符合	GB 4789.15-2016 第一法
26	嗜渗酵母计数	CFU/g	<100	/	≤200	符合	GB 14963-2011 附录 A
27	沙门氏菌	/25g	未检出	/	0/25g	符合	GB 4789.4-2016
28	志贺氏菌	/25g	未检出	/	0/25g	符合	GB 4789.5-2012

### 检测结果:

序号	检测项目	单位	检测结果	检出限	技术要求	单项结论	检测方法
29	金黄色葡萄球菌	/25g	未检出	/	0/25g	符合	GB 4789.10-2016 第一法
30	标签	/	符合	/	应符合 GB 7718-2011 和 GB 28050-2011 的要求	符合	GB 7718-2011 GB 28050-2011

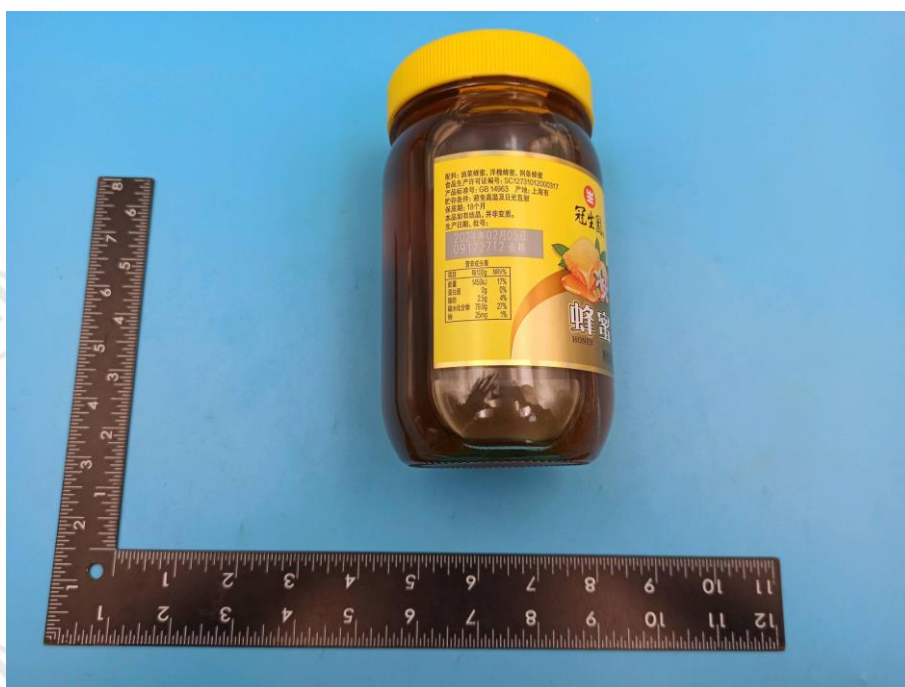
### 标签审核结果:

序号	标签项目	审核标准条款	审核意见
1	基本要求	GB 7718-2011 3.1~3.11	符合
2	食品名称	GB 7718-2011 4.1.2	符合
3	配料表	GB 7718-2011 4.1.3	符合
4	配料的定量标示	GB 7718-2011 4.1.4	符合
5	净含量和规格	GB 7718-2011 4.1.5	符合
6	生产者、经销者的名称、地址和联系方式	GB 7718-2011 4.1.6	符合
7	日期标示	GB 7718-2011 4.1.7	符合
8	贮存条件	GB 7718-2011 4.1.8	符合
9	食品生产许可证编号	GB 7718-2011 4.1.9	符合
10	产品标准代号	GB 7718-2011 4.1.10	符合
11	营养标签	GB 7718-2011 4.1.11.3 GB 28050-2011	符合
12	批号	GB 7718-2011 4.4.1	符合
以下空白			

备注:

- 商品条码不在本次标签检验范围之内。
- 以上标签审核基于送审标签以及客户所提供的信息, CTI 华测不负责核实其真实性。

### 样品图片





注意:

1. 报告无批准人签字、检验检测专用章及报告骑缝章, 或经涂改, 以及复印报告未加盖红色检验检测专用章均视作无效;
2. 未经本公司批准, 不得部分复制本报告;
3. 样品及相关信息由客户提供, 本报告检测结果仅对受检样品负责;
4. 不得擅自使用检测结果进行不当宣传;
5. 如果对检测结果有异议, 请于收到报告之日起 7 个工作日内提出, 逾期不予受理。
6. 扫描报告首页二维码, 或登陆官方网站 <https://mycti.cti-cert.com> 输入报告编号和报告首页验证码, 即可查询报告真伪; 如有疑问, 请联系邮箱: [fdd.checkreport@cti-cert.com](mailto:fdd.checkreport@cti-cert.com)。

\*\*\* 报告结束 \*\*\*

## 对 A2240071267101001C 检测报告的说明

第 1 页共 1 页

以下检测项目未取得资质认定，仅供科研、教学、企业内部质量控制、企业产品研发等目的用。依据 GB 31650-2019《食品安全国家标准 食品中兽药最大残留限量》，国家市场监督管理总局令第 70 号《定量包装商品计量监督管理办法》对以下项目作出符合性说明。详见下表。

序号	检测项目	单位	检测结果	检出限	技术要求	符合性说明	检测方法
1	双甲脒						
	双甲脒+2,4-二甲基苯胺的总和	μg/kg	未检出	检测下限: 10	≤200	符合	GB/T 21169-2007
	2,4-二甲基苯胺	mg/kg	未检出	0.02	/	/	GB/T 21169-2007
	双甲脒	mg/kg	未检出	0.01	/	/	GB/T 21169-2007
2	净含量	g	902.37	/	允许短缺 15g	符合	JJF 1070-2005

客户声称，同批次产品包括：

测试样品名称	样品规格	同材质其他产品规格
蜂蜜	900 克	500 克×20 瓶/箱，480 克×16 瓶/箱；900 克×12 瓶/箱；950 克×12 瓶/箱；580 克×16 瓶/箱；760 克×12 瓶/箱；428 克×16 瓶/箱；1.35kg/瓶；2kg/瓶；480 克×2 瓶/盒×6 盒/箱；760 克×2 瓶/盒×6 盒/箱；350 克×4 瓶/盒×6 盒/箱；635 克×2 瓶/盒×6 盒/箱；375 克×2 瓶/盒；280 克/瓶；350 克/瓶；380 克/瓶；635 克/瓶；375 克/瓶；650 克/瓶×2 瓶/盒；108 克/瓶；75 克/瓶；50 克/瓶；30kg/桶；7.5kg/桶；6kg/桶，30g/盒，15g/袋，36 克（18 克×2）/盒，18 克/袋，30 克（15 克×2 袋）/盒