



中国认可
国际互认
检测
TESTING
CNAS L0468

202319001340



广东省东莞市质量监督检测中心

Guangdong Dongguan Quality Supervision & Testing Center



使用前，请扫码确认。

检验报告

(电子版)

防伪码：34393793



No: S231100370

样品信息	样品名称	芝士沙琪玛		商标	徐福记 新琪玛	
	型号/规格/颜色	220克/包		等级	-----	
	生产单位及地址	东莞徐记食品有限公司 广东省东莞市东城街道狮长路29号		生产日期/批号	20231018C	
委托单位及联系方式	东莞徐记食品有限公司 广东省东莞市东城街道狮长路29号			检验类别	型式试验	
样品数量	8包	单号	C23110305	来样方式	送样	
样品状况	完好	接样日期	2023-11-03	验讫日期	2023-11-15	
检验依据	见检验结果。					
判定依据	GB 7718-2011《食品安全国家标准 预包装食品标签通则》 GB 28050-2011《食品安全国家标准 预包装食品营养标签通则》 GB/T 22475-2008《沙琪玛》					
检验结论	该样品经检验，所检项目符合GB 7718-2011《食品安全国家标准 预包装食品标签通则》、GB 28050-2011《食品安全国家标准 预包装食品营养标签通则》、GB/T 22475-2008《沙琪玛》标准。					
备注	-----					



批准: 赖毅东

审核: 胡玉军

编制: 王妙春



广东省东莞市质量监督检测中心

Guangdong Dongguan Quality Supervision & Testing Center

检验报告

No: S231100370

序号	检验项目	单位符号	标准要求	检验结果	单项评价	检验方法	
1	食品标签	食品名称	---	GB 7718-2011 GB/T 22475-2008	符合要求	合格	GB 7718-2011 GB/T 22475-2008
		配料清单	---		符合要求		
		配料定量	---		符合要求		
		净含量/规格	---		符合要求		
		制造者 经销者的名称	---		符合要求		
		制造者 经销者的地址 及联系方式	---		符合要求		
		日期标示	---		符合要求		
		产品标准号	---		符合要求		
		保质期	---		符合要求		
		产地	---		符合要求		
		贮存条件	---		符合要求		
		食品生产许可证编号	---		符合要求		
		基本要求	---		符合要求		
加工方式	---		符合要求				
2	食品营养标签	能量及NRV%	---	GB 28050-2011	符合要求	合格	GB 28050-2011
		能量的允许误差范围	---		符合要求		
		蛋白质及NRV%	---		符合要求		
		蛋白质的允许误差范围	---		符合要求		

热
不
相
东
一
检



检验报告

No: S231100370

序号	检验项目	单位符号	标准要求	检验结果	单项评价	检验方法
2	食品营养标签	脂肪及NRV%	---		符合要求	
		脂肪的允许误差范围	---		符合要求	
		碳水化合物及NRV%	---		符合要求	
		碳水化合物的允许误差范围	---		符合要求	
		钠及NRV%	---		符合要求	
		钠的允许误差范围	---		符合要求	
		标示内容的顺序	---		符合要求	
		基本要求	---		符合要求	
3	单件定量包装商品允许短缺量	g	≥-9	2.0 -1.2 14.1	合格	JJF 1070-2005
4	形态	---	外形规整, 刀口整齐	符合要求	合格	-----
5	色泽	---	呈乳黄色或具有该品种特有色泽	符合要求	合格	-----
6	组织	---	组织疏松、不松散	符合要求	合格	-----
7	滋味和气味	---	无异味;有蛋香味及该品种应有的风味	符合要求	合格	-----
8	杂质	---	正常视力下无可见杂质	符合要求	合格	-----
9	干燥失重	g/100g	≤15	9.06	合格	GB 5009.3-2016(第一法)
10	总糖(以还原糖计)	g/100g	≤35	18.9	合格	GB/T 20977-2007(附录A)
11	蛋白质	g/100g	≥5	7.56	合格	GB 5009.5-2016(第一法)
12	粗脂肪	g/100g	≤42	26.0	合格	GB 5009.6-2016(第一法)
13	酸价(以脂肪计)(KOH)	mg/g	≤5	0.82	合格	GB 5009.229-2016(第二法)
14	过氧化值(以脂肪计)	g/100g	≤0.25	0.057	合格	GB 5009.227-2016(第一法)



检验报告

No: S231100370

序号	检验项目		单位符号	标准要求	检验结果	单项评价	检验方法
15	羰基价(以脂肪计)		meq/kg	≤20	6.38	合格	GB 5009.230-2016
16	菌落总数		CFU/g	n=5 c=2 m=10 ⁴ M=10 ⁵	<10 15 20 <10 10	合格	GB 4789.2-2022
17	大肠菌群		CFU/g	n=5 c=2 m=10 M=10 ²	<10 <10 <10 <10 <10	合格	GB 4789.3-2016(第二法)
18	霉菌		CFU/g	≤150	≤10	合格	GB 4789.15-2016(第一法)
19	致病菌 (沙门氏菌、金黄色葡萄球菌)	沙门氏菌	/25g	n=5 c=0 m=0	未检出 未检出 未检出 未检出	合格	GB 4789.4-2016
		金黄色葡萄球菌	CFU/g	n=5 c=1 m=100 M=1000	<10 <10 <10 <10 <10	合格	GB 4789.10-2016(第二法)
20	铅(Pb)		mg/kg	≤0.5	未检出 (定量限: 0.05)	合格	GB 5009.12-2017(第二法)
21	环己基氨基磺酸钠		g/kg	≤1.6	未检出 (定量限: 0.030)	合格	GB 5009.97-2016(第二法)
22	糖精钠		g/kg	不得使用	未检出 (定量限: 0.01)	合格	GB 5009.28-2016(第一法)
23	苯甲酸		g/kg	不得使用	未检出 (定量限: 0.01)	合格	GB 5009.28-2016(第一法)
24	山梨酸		g/kg	≤1.0	未检出 (定量限: 0.01)	合格	GB 5009.28-2016(第一法)
25	丙酸钙(钠)(以丙酸计)		g/kg	≤2.5	未检出 (定量限: 0.10)	合格	GB 5009.120-2016(第二法)
26	能量	标示值: 2088	kJ/100g	≤2506	2042	合格	GB/Z 21922-2008中2.2.3
27	蛋白质	标示值: 7.1	g/100g	≥5.7	7.6	合格	GB 5009.5-2016第一法
28	脂肪	标示值: 28.9	g/100g	≤34.7	26.0	合格	GB 5009.6-2016 第一法



广东省东莞市质量监督检测中心

Guangdong Dongguan Quality Supervision & Testing Center

检验报告

No: S231100370

序号	检验项目	单位符号	标准要求	检验结果	单项评价	检验方法
29	碳水化合物	标示值: 52.8	g/100g ≥ 42.2	55.9	合格	GB/Z 21922-2008 中2.2.8
30	钠	标示值: 480	mg/100g ≤ 576	482	合格	GB 5009.91-2017(第一法)

检验结果说明	<p>1. 检验地点: 松山湖本部 2. 碳水化合物为包括膳食纤维的总碳水化合物。 3. 营养成分的检验数据按GB 28050-2011修约。 4. 标签审核仅针对产品标签的完整性、规范性进行核查, 不负责核实其真实性。</p>
实验室地址	<p>松山湖本部: 广东省东莞市松山湖科技产业园区工业南路2号 长安分地点: 广东省东莞市长安镇莲湖路10号 石碣分地点: 广东省东莞市石碣镇崇焕中路183号石碣华科城创新科技园四楼 东城分地点: 广东省东莞市东城区同沙科技园广汇工业区2号楼 新竹路分地点: 广东省东莞市松山湖新竹路4号12栋502室</p>
注意事项	<p>1. 报告无编制/主检、审核、批准人签字, 或涂改, 或未加盖检验检测专用章无效。 2. 未经本机构书面批准, 不得复制(全文复制除外)检验报告。 3. 委托送检的样品, 其检测数据、结果仅证明样品所检测项目的符合性情况。未经本机构同意, 委托方不得擅自使用检测结果进行不当宣传。 4. 委托送检的样品信息由委托方提供, 本机构不对其真实性及完整性负责。 5. 报告更改后, 已发出的电子版报告、报告的扫描件将不被追回, 委托方有义务将更改后的报告提供给使用原报告的相关方。 6. 除非委托方注明选择的判定规则, 否则在报告中做出与标准或规范的符合性声明时, 将不考虑测量不确定度的影响(法律法规、标准或规范中已包含的除外)。 7. 委托方自收到报告之日起, 在相应期限内没有提出异议的, 视为认可该报告结果。(各类报告的异议期: 农产品类5日, 食品类7日, 其它工业产品15日)</p>



广东省东莞市质量监督检测中心

Guangdong Dongguan Quality Supervision & Testing Center

检验报告

No: S231100370



东莞市质量监督检测中心

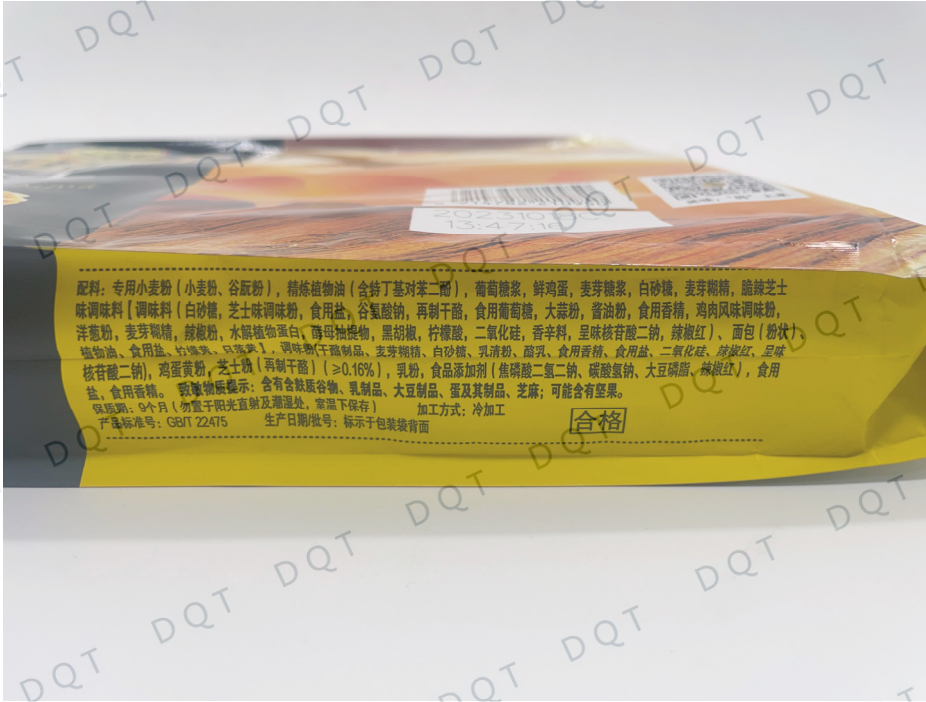


广东省东莞市质量监督检测中心

Guangdong Dongguan Quality Supervision & Testing Center

检验报告

No.: S231100370



以下空白