

SGS



中国认可  
国际互认  
检测  
TESTING  
CNAS L4305

# 检测报告

**No.: NBF25-0002288-01A1**

样品名称: 羽衣甘蓝奇亚籽纯豆浆粉豆浆粉

客户名称: 杭州九阳豆业有限公司

检验类型: 委托检验

通标标准技术服务有限公司宁波分公司



扫码查看在线报告



NBF25-0002288-01A1  
报告验证访问:  
check.sgsonline.com.cn

## 检测报告

**No.: NBF25-0002288-01A1**

样品名称	羽衣甘蓝奇亚籽纯豆浆粉豆浆粉	规格/等级	/
生产日期	20250208	批号	20250208
样品数量	数袋, 共约 2000g	样品状态	袋装物
生产商	黑龙江九阳豆业有限公司	生产商地址	黑龙江省大庆市杜尔伯特蒙古族自治县德力戈尔工业园区
客户名称	杭州九阳豆业有限公司		
客户地址	浙江省杭州市钱塘区下沙街道银海街 760 号 2 幢		
样品其他信息	另有销售规格: 20g (20*1), 40g (20g*2), 60g (20g*3), 80g (20g*4) 100g (20g*5), 120g (20g*6), 140g (20g*7) 160g (20g*8), 180g (20g*9), 200g (20g*10) 220g (20g*11), 240g (20g*12), 260g (20*13) 280g (20g*14), 300g (20g*15), 320g (20g*16) 360g (20g*18), 400g (20g*20), 420g (20g*21) 480g (20g*24), 500g (20g*25), 560g (20g*28) 600g (20g*30), 700g (20g*35), 720g (20g*36) 760g (20g*38) 800g (20g*40), 840g(20g*42) 960g(20g*48),980g(20g*49),1000g(20g*50) 1120g(20g*56),2000g(20g*100) 6000g(20g*300),9000g(20g*450)		
样品接收日期	2025-02-12	样品检测周期	2025-02-12 ~ 2025-02-27
检测项目	请参见下页		
检测要求	根据客户要求, 依据 GB 2760-2024,JJF 1070-2023,GB 28050-2011,Q/HJY 0003S-2023 的要求对样品进行检测。		
SGS 样品 ID	NBF25-0002288-0001		
检测结果	请参见下页		
检测结论	经检测, 该样品除赤藓糖醇、灰分、转基因检测项目无限量要求外, 其余项目符合 GB 2760-2024,JJF 1070-2023,GB 28050-2011,Q/HJY 0003S-2023 要求。		
备注	/		



批准: 王磊

审核: 于征魁

编制: 褚静波

# 检测结果

**No.: NBF25-0002288-01A1**

检测结果:

微生物检测

编号	检测项目	单位	检测方法	检测结果 1	n	c	m	M	单项说明
1	菌落总数	CFU/g	GB 4789.2-2022	65	5	2	10 <sup>4</sup>	10 <sup>5</sup>	符合
	菌落总数	CFU/g	GB 4789.2-2022	90					
	菌落总数	CFU/g	GB 4789.2-2022	80					
	菌落总数	CFU/g	GB 4789.2-2022	80					
	菌落总数	CFU/g	GB 4789.2-2022	1.2×10 <sup>2</sup>					
2	大肠菌群	CFU/g	GB 4789.3-2016 第二法	<10	5	2	10	10 <sup>2</sup>	符合
	大肠菌群	CFU/g	GB 4789.3-2016 第二法	<10					
	大肠菌群	CFU/g	GB 4789.3-2016 第二法	<10					
	大肠菌群	CFU/g	GB 4789.3-2016 第二法	<10					
	大肠菌群	CFU/g	GB 4789.3-2016 第二法	<10					
3	沙门氏菌	/25 g	GB 4789.4-2024	ND	5	0	0	-	符合
	沙门氏菌	/25 g	GB 4789.4-2024	ND					
	沙门氏菌	/25 g	GB 4789.4-2024	ND					
	沙门氏菌	/25 g	GB 4789.4-2024	ND					
	沙门氏菌	/25 g	GB 4789.4-2024	ND					
4	霉菌	CFU/g	GB 4789.15-2016 第一法	<10	5	2	50	10 <sup>2</sup>	符合
	霉菌	CFU/g	GB 4789.15-2016 第一法	<10					
	霉菌	CFU/g	GB 4789.15-2016 第一法	<10					
	霉菌	CFU/g	GB 4789.15-2016 第一法	<10					
	霉菌	CFU/g	GB 4789.15-2016 第一法	<10					
5	金黄色葡萄球菌	CFU/g	GB 4789.10-2016 第二法	<10	5	1	100	1000	符合
	金黄色葡萄球菌	CFU/g	GB 4789.10-2016 第二法	<10					

No.: NBF25-0002288-01A1

编号	检测项目	单位	检测方法	检测结果 1	n	c	m	M	单项说明
	金黄色葡萄球菌	CFU/g	GB 4789.10-2016 第二法	<10					
	金黄色葡萄球菌	CFU/g	GB 4789.10-2016 第二法	<10					
	金黄色葡萄球菌	CFU/g	GB 4789.10-2016 第二法	<10					

## 理化检测

编号	检测项目	单位	检测方法	检测结果 1	定量限	限值	单项说明
6	防腐剂混合使用时各自用量占其最大使用量的比例之和 [苯甲酸、山梨酸、脱氢乙酸、丙酸]	-	计算	<1	-	-	-
7	相同色泽着色剂混合使用时各自用量占其最大使用量的比例之和(柠檬黄、日落黄)	-	计算	<1	-	-	-
8	水分	g/100 g	GB 5009.3-2016 第一法	1.93	-	≤7.0	符合
9	净含量短缺量(净含量负偏差)	g	JJF 1070-2023	0.2	-	≤标示净含量的9%	符合
10	蛋白质	g/100 g	GB 5009.5-2016 第一法	17.7	-	≥4.0 且 ≥80%标示值	符合
11	脲酶定性	-	GB/T 5009.183-2003	阴性	-	阴性	符合
12	铅(以Pb计)	mg/kg	GB 5009.12-2023 第二法	ND	0.05	≤0.2	符合
13	柠檬黄	g/kg	GB 5009.35-2023	ND	0.0015	不得使用	符合
14	日落黄	g/kg	GB 5009.35-2023	ND	0.0015	不得使用	符合
15	苯甲酸及其钠盐(以苯甲酸计)	g/kg	GB 5009.28-2016 第一法	ND	0.01	不得使用	符合

## No.: NBF25-0002288-01A1

编号	检测项目	单位	检测方法	检测结果 1	定量限	限值	单项说明
16	山梨酸及其钾盐(以山梨酸计)	g/kg	GB 5009.28-2016 第一法	ND	0.01	不得使用	符合
17	糖精钠(以糖精计)	g/kg	GB 5009.28-2016 第一法	ND	0.01	不得使用	符合
18	灰分	g/100 g	GB 5009.4-2016 第一法	2.7	-	-	-
19	脂肪	g/100 g	GB 5009.6-2016 第二法	5.3	-	≤120%标示值	符合
20	钠(Na)	mg/100 g	GB 5009.91-2017 第一法	171	3	≤120%标示值	符合
21	总膳食纤维	g/100 g	GB 5009.88-2023 酶重量-液相色谱法	16.06	-	≥80%标示值	符合
22	反式脂肪酸总和	%	GB 5009.257-2016	ND	0.024	≤0.3	符合
23	三氯蔗糖	g/kg	GB 5009.298-2023 第一法	ND	0.03	不得使用	符合
24	铝(Al)(以干基计)	mg/kg	GB 5009.182-2017 第二法	10.7	2	≤100	符合
25	脱氢乙酸及其钠盐(以脱氢乙酸计)	g/kg	GB 5009.121-2016 第二法	ND	0.005	不得使用	符合
26	丙酸及其钠盐、钙盐(以丙酸计)	g/kg	GB 5009.120-2016 第一法	ND	0.10	≤2.5	符合
27	环己基氨基磺酸钠(甜蜜素)(以环己基氨基磺酸计)	g/kg	GB 5009.97-2023 第二法	ND	0.03	不得使用	符合
28	赤藓糖醇	g/100 g	GB 5009.279-2016 第一法	45	1.3	-	-

备注:

标注净含量 20g

氮换算为蛋白质的系数为 6.25。

### 计算结果

编号	计算项目	单位	计算方法	计算结果 1	限值	单项说明
29	可利用碳水化合物	g/100 g	GB 28050-2011 问答(修订版)	56.3	≥80%标示值	符合
30	能量	kJ/100 g	GB 28050-2011 问答(修订版)	818	≤120%标示值	符合

**转基因检测**

编号	检测项目	单位	检测方法	检测结果 1	检出限	限值	单项说明
31	*花椰菜花叶病毒 35S 启动子 (CaMV 35S)	%	SN/T 1202-2010	未检出	0.1	-	-
32	*胭脂碱合酶基因终止子 (NOS)	%	SN/T 1202-2010	未检出	0.1	-	-
33	*5-莽草酸-3-磷酸合酶基因 (EPSPS)	%	SN/T 1202-2010	未检出	0.1	-	-
34	*草丁膦乙酰转移酶基因 (PAT)	%	SN/T 1202-2010	未检出	0.1	-	-

**备注:**

1. 检出限: 各基因片段的 PCR 扩增的最低检出限。
2. ND=未检出

**备注:**

1. ND = 未检出
2. 限值: 按照 GB 2760-2024, JJF 1070-2023, GB 28050-2011, Q/HJY 0003S-2023 (由客户提供的限值, SGS 不承担提供的准确性和有效性责任)。
3. \*标注项目由通标标准技术服务(上海)有限公司实验室(CNAS 编号 L0599, CMA 编号 230920340938) 执行, 不在本实验室的 CNAS/CMA 认可/认定范围内。
4. 产品标示值: 能量 946kJ/100g; 蛋白质 18.0g/100g; 脂肪 12.2g/100g; 反式脂肪酸 0g/100g; 碳水化合物 48.9g/100g; 膳食纤维 10.0g/100g; 钠 200mg/100g。
5. 除非另有说明, 本报告在不考虑不确定度的情况下, 根据检测结果是否在规定限值或规格范围内做出符合性判断。
6. 检测报告出具后客户要求添加"生产商地址"信息。  
该检测报告取代由通标标准技术服务有限公司宁波分公司发布的检测报告 编号: NBF25-0002288-01。原报告作废。

\*\*\*结束\*\*\*

## 注意事项

1. 报告无编制、审核、批准人签字无效。
2. 报告涂改无效。
3. 样品及相关信息由客户提供及确认, **SGS** 不承担证实客户提供信息的准确性、适当性和(或)完整性责任。
4. 除非另有说明, 本检测结果仅与被检测物品有关。未经检验机构书面同意, 委托人不得擅自使用检测结果进行不当宣传。
5. 除全文复制外, 未经检验机构批准不得部分复制报告。

地 址: 宁波市国家高新区凌云路 1177 号凌云产业园 3 号楼, 4 号楼

电 话: 400-691-0488

邮 编: 315040

E-mail: [sgs.china@sgs.com](mailto:sgs.china@sgs.com)

传 真: (86-574) 8752 9318



## 检测报告说明

### 检测结果:

编号	检测项目	检测方法	检测结果 1	限值	单项说明
1	色泽	客供方法 (Q/HJY 0003S-2023)	具有相应品种产品应有的色泽	具有相应品种产品应有的色泽	符合
2	滋味、气味	客供方法 (Q/HJY 0003S-2023)	具有相应品种产品应有的滋味与气味, 无异味	具有相应品种产品应有的滋味与气味, 无异味	符合
3	状态	客供方法 (Q/HJY 0003S-2023)	无霉变, 无正常视力可见外来异物。冲调后液体状	无霉变, 无正常视力可见外来异物。冲调后呈粘稠状或固液混合状或液体状	符合

### 备注:

1. 附页是对本报告 NBF25-0002288-01A1 的补充说明。
2. 限值: 按照 Q/HJY 0003S-2023 (由客户提供, SGS 不承担提供的准确性和有效性责任)
3. 除非另有说明, 本检测结果仅与被检测物品有关。本检测报告仅作为科研、教学或内部质量控制之用。

\*\*\*结束\*\*\*

通标标准技术服务有限公司宁波分公司

第 1 页, 共 1 页



除非另有书面协议, 本报告由本公司依据《服务通用条款》出具。

《服务通用条款》印刷在正本报告纸背面, 或通过 <https://www.sgs.com/en/Terms-and-Conditions> 查询。请特别关注其中涉及责任限定, 赔偿以及司法管辖的相关条款。任何报告的持有方需知悉, 此报告内容仅反映SGS受限于客户指示下, 且在当时所得结论。SGS仅对其客户负责, 并且此报告不能免除交易各方根据交易文件所享有的权利和应履行的义务。未获得本公司书面批准, 本文件不得进行复制, 全文除外。任何未经授权对报告内容及形式进行的修改、伪造或扭曲都是违法行为, 违法者将会被追究法律责任。除非另有声明, 本测试报告所示结果仅涉及受测试样品。

注意: 检测/检验报告或证书的真实性, 请通过电话 (86-755) 83071443 或邮箱 CN Doccheck@sgs.com 查询。

No.1177 Lingyun Road, Ningbo Hi-Tech Zone, Ningbo, China 315040  
 中国·浙江·宁波高新区凌云路1177号 邮编: 315040

400-691-0488 www.sgs.com.cn  
 400-691-0488 sgs.china@sgs.com

Member of the SGS Group (SGS SA)



中国认可  
国际互认  
检测  
TESTING  
CNAS L4305

## 标签审核

NBF25-0002928-01

发布日期: 2025-03-11

客户名称: 杭州九阳豆业有限公司  
客户地址: 浙江省杭州市钱塘区下沙街道银海街 760 号 2 幢

样品名称: 羽衣甘蓝奇亚籽纯豆浆粉豆浆粉  
样品批号: /  
生产日期: /  
生产商: 黑龙江九阳豆业有限公司

以上样品及信息由客户提供及确认, SGS 不承担证实客户提供信息的准确性、适当性和(或)完整性责任。

样品接收日期: 2025-02-21  
审核周期: 2025-02-21 ~ 2025-02-25  
结论: 经审核, 该标签所审核项目符合审核依据要求。



SGS 授权签字人

扫码查看在线报告



NBF25-0002928-01  
报告验证请访问:  
check.sgs.com.cn

通标标准技术服务股份有限公司宁波分公司  
第 1 页, 共 6 页



除非另有书面协议, 本报告由本公司依据《服务通用条款》出具。  
《服务通用条款》印刷在正本报告纸背面, 或通过 <https://www.sgs.com/en/Terms-and-Conditions> 查询。请特别关注其中涉及责任限定、赔偿以及司法管辖的相关条款。任何报告的持有方需知悉, 此报告内容仅反映SGS受限于客户指示下, 且在当时所得结论。SGS仅对其客户负责, 并且此报告不能免除交易各方根据交易文件所享有的权利和应履行的义务。未获得本公司书面批准, 本文件不得进行复制, 全文除外。任何未经授权对报告内容及形式进行的修改、伪造或扭曲都是违法行为, 违法者将会被追究法律责任, 除非另有声明, 本测试报告所示结果仅涉及受测试样品。

注意: 检测/检验报告或证书的真实性, 请通过电话 86-755183071143 或邮箱 CN Doccheck@sgs.com 查核。  
No. 1177 Lingyun Road, Ningbo Hi-Tech Zone, Ningbo, China 315040 1 400-691-0488 www.sgs.com.cn  
中国·浙江·宁波高新区凌云路1177号 邮编: 315040 1 400-691-0488 sgs.china@sgs.com

Member of the SGS Group (SGS SA)

样品描述:

样品编号	SGS 样品 ID	样品描述
1	NBF25-0002928-0001	电子标签

审核依据:

GB 7718-2011 食品安全国家标准 预包装食品标签通则

GB 28050-2011 食品安全国家标准 预包装食品营养标签通则

审核结果:

标准规定标示内容	审核结果	条款要求	修改建议	
一、直接向消费者提供的预包装食品标签标示内容				
1	基本要求	符合	GB 7718-2011 3.1-3.11	/
2*	食品名称	符合	GB 7718-2011 4.1.2	/
3	配料表(配料/配料表或原料/原料与辅料)	符合	GB 7718-2011 4.1.3	/
4	配料的定量标示	符合	GB 7718-2011 4.1.4	/
5*	净含量和规格	符合	GB 7718-2011 4.1.5	/
6 生产者、经销者的名称、地址和联系方式				
6.1 国产预包装食品				
6.1.1	生产者/委托单位名称	符合	GB 7718-2011 4.1.6	/
6.1.2	生产者/委托单位地址	符合	GB 7718-2011 4.1.6	/
6.1.3	生产者/委托单位联系方式	符合	GB 7718-2011 4.1.6	/
7*	日期标示	不适用	GB 7718-2011 4.1.7	/
8*	贮存条件	符合	GB 7718-2011 4.1.8	/
9	食品生产许可证编号	符合	GB 7718-2011 4.1.9	/
10	产品标准代号	符合	GB 7718-2011 4.1.10	/
11 其他标示内容				
11.1	辐照食品	不适用	GB 7718-2011 4.1.11.1	/
11.2	转基因食品	不适用	GB 7718-2011 4.1.11.2	/
11.3	营养标签	符合	GB 7718-2011 4.1.11.3 GB 28050-2011	/
11.4	质量(品质)等级	不适用	GB 7718-2011 4.1.11.4	/
二、推荐标示内容				
12	批号	不适用	GB 7718-2011 4.4.1	/
13	食用方法	符合	GB 7718-2011 4.4.2	/
14	致敏物质	符合	GB 7718-2011 4.4.3	/
三、其他				
15	其他相关规定	符合	GB 7718-2011 3.1	/
四、标示内容的豁免				
16	下列预包装食品可以免除标示保质期: 酒精度大于等于	不适用	GB 7718-2011 4.3.1	/

通标标准技术服务有限公司宁波分公司

第 2 页, 共 6 页



除非另有书面协议, 本报告由本公司依据《服务通用条款》出具。

《服务通用条款》印在正本报告纸背面, 或通过 <https://www.sgs.com/en/Terms-and-Conditions> 查询, 请特别关注其中涉及责任限定, 赔偿以及司法管辖的相关条款。任何报告的持有方需知悉, 此报告内容仅反映SGS受限于客户指示下, 且在当时所得结论。SGS仅对其客户负责, 并且此报告不能免除交易各方根据交易文件所享有的权利和应履行的义务。未获得本公司书面批准, 本文件不得进行复制, 全文除外。任何未经授权对报告内容及形式进行的修改、伪造或扭曲都是违法行为, 违法者将会被追究法律责任。除非另有声明, 本测试报告所示结果仅涉及受测试样品。

注意: 检测/检验报告或证书的真实性, 请通过电话: 86-7551-83071443 或邮箱 CN.Dcccheck@sgs.com 核实。

No.1177 Lingyun Road, Ningbo Hi-Tech Zone, Ningbo, China 315040  
中国·浙江·宁波高新区凌云路1177号 邮编: 315040

t 400-691-0488 www.sgs.com.cn  
t 400-691-0488 sgs.china@sgs.com

Member of the SGS Group (SGS SA)

## 标签审核

NBF25-0002928-01

发布日期：2025-03-11

标准规定标示内容	审核结果	条款要求	修改建议
10%的饮料酒；食醋；食用盐；固态食糖类；味精。			
17 当预包装食品包装物或包装容器的最大表面面积小于10cm <sup>2</sup> 时，可以只标示产品名称、净含量、生产者(或经销商)的名称和地址。	不适用	GB 7718-2011 4.3.2	/

### 备注：

- 1, 以上审核基于客户提供的信息，不包括内容真实性的核实。SGS 不承担证实客户提供信息的准确性的责任。
- 2, 客户仅提供图片版的标签，非最终销售产品，故仅对来样标签信息审核，其中对于字体要求不做审核；另非产品最终销售单元，不审核具体的生产日期标示。
- 3, 本次审核同时参照“Q/HJY 0003S-2023 豆浆粉”、“GB 7101-2022 食品安全国家标准 饮料”。

通标标准技术服务有限公司宁波分公司  
第 3 页，共 6 页



除非另有书面协议，本报告由本公司依据《服务通用条款》出具。

《服务通用条款》印刷在正本报告纸背面，或通过 <https://www.sgs.com/en/Terms-and-Conditions> 查询，请特别关注其中涉及责任限定、赔偿以及司法管辖的相关条款。任何报告的持有方需知悉，此报告内容仅反映SGS受限于客户指示下，且在当时所得结论。SGS仅对其客户负责，并且此报告不能免除交易各方根据交易文件所享有的权利和应履行的义务。未获得本公司书面批准，本文件不得进行复制，全文除外。任何未经授权对报告内容及形式进行的修改、伪造或扭曲都是违法行为，违法者将会被追究法律责任，除非另有声明，本测试报告所示结果仅涉及受测试样品。

注意：检测/检验报告或证书的真实性，请通过电话 (86-755) 83071443 或邮箱 CN.Doccheck@sgs.com 核实。

No.1177 Lingyun Road, Ningbo Hi-Tech Zone, Ningbo, China 315040  
中国·浙江·宁波高新区凌云路1177号 邮编：315040

1 400-691-0488 www.sgs.com.cn  
1 400-691-0488 sgs.china@sgs.com

Member of the SGS Group (SGS SA)

## 标签审核

NBF25-0002928-01

发布日期: 2025-03-11

样品照片:

背面标示内容:	
产品类型:	豆浆粉Ⅲ
配料:	配料: 纯豆浆粉 (非转基因东北大豆、鹰嘴豆)、赤藓糖醇、羽衣甘蓝粉、奇亚籽、 羽衣甘蓝添加量≥7g/100g; ; 奇亚籽添加量≥3.5g/100g; ; 鹰嘴豆添加量≥9g/100g; ; 非转基因东北大豆添加量≥35g/100g
致敏物质:	致敏物质: 大豆及其制品
执行标准:	执行标准: Q/HJY 0003S
贮存条件:	贮存条件: 请置于阴凉干燥处
净含量:	20g
保质期:	保质期: 12个月
生产日期:	生产日期: 见包装背面
温馨提示:	温馨提示: 如有胀气, 请勿食用。奇亚籽为新食品原料, 婴幼儿不宜食用。

NBF25-0002928-0001

委托商:	委托商: 杭州九阳豆业有限公司
地址:	地址: 浙江省杭州市钱塘区下沙街道银海街760号2幢
生产商:	生产商: 黑龙江九阳豆业有限公司 (HD)
产地:	产地: 黑龙江省大庆市
地址:	地址: 黑龙江省大庆市杜尔伯特蒙古族自治县德力戈尔工业园区
邮政编码:	邮政编码: 166200
食品生产许可证编号:	食品生产许可证编号: SC10623062402983
生产商:	生产商: 湖北九阳豆业有限公司 (XD)
产地:	产地: 湖北省荆门市
地址:	地址: 湖北省荆门市钟祥市荆门长寿食品产业园长寿大道1号
邮政编码:	邮政编码: 431900
食品生产许可证编号:	食品生产许可证编号: SC10742088150324
生产信息提示:	具体生产商/产地见生产日期末端代码 如需了解更多产品信息 请查询 <a href="http://www.doujiang.com">www.doujiang.com</a> 全国统一服务电话 400 0030 899

NBF25-0002928-0001

### 通标标准技术服务有限公司宁波分公司 第4页, 共6页

除非另有书面协议, 本报告由本公司依据《服务通用条款》出具。

《服务通用条款》印刷在正本报告背面, 或通过 <https://www.sgs.com/en/Terms-and-Conditions> 查询, 请特别关注其中涉及责任限定、赔偿以及司法管辖的相关条款。任何报告的持有方应知悉, 此报告内容仅反映SGS受限于客户指示下, 且在当时所得结论。SGS仅对其客户负责, 并且此报告不能免除交易各方根据交易文件所享有的权利和应履行的义务。未获得本公司书面批准, 本文件不得进行复制, 全文除外。任何未经授权对报告内容及形式进行的修改、伪造或歪曲都是违法行为, 违法者将会被追究法律责任。除非另有声明, 本测试报告所示结果仅涉及受测试样品。

注意: 检测/检验报告或证书的真实性负责。请通过电话: 86-7551-83071443 或邮箱 [CN.Dolcheck@sgs.com](mailto:CN.Dolcheck@sgs.com) 查式。



No.1177 Lingyun Road, Ningbo Hi-Tech Zone, Ningbo, China 315040  
中国·浙江·宁波高新区凌云路1177号 邮编: 315040

t 400-691-0488 www.sgs.com.cn  
t 400-691-0488 sgs.china@sgs.com

Member of the SGS Group (SGS SA)

营养成分表		
项目	每100g	NRV%
能量	946kJ	11%
蛋白质	18.0g	30%
脂肪	12.2g	20%
-反式脂肪酸	0g	
碳水化合物	48.9g	16%
膳食纤维	10.0g	40%
钠	200mg	10%

本品中碳水化合物部分来自赤藓糖醇,根据 GB 28050《食品安全国家标准 预包装食品营养标签通则》问答(修订版),赤藓糖醇能量系数为0kJ/g,赤藓糖醇的添加量为8.5g/20g。

NBF25-0002928-0001

冲调方法: ↓

1. 将一条本品 (20g) 倒入杯中; ↓

2. 加入约 160mL 60°C左右的温开水; ↓

3. 搅拌均匀后趁热饮用。 ↩

NBF25-0002928-0001

通标标准技术服务有限公司宁波分公司  
第 5 页, 共 6 页



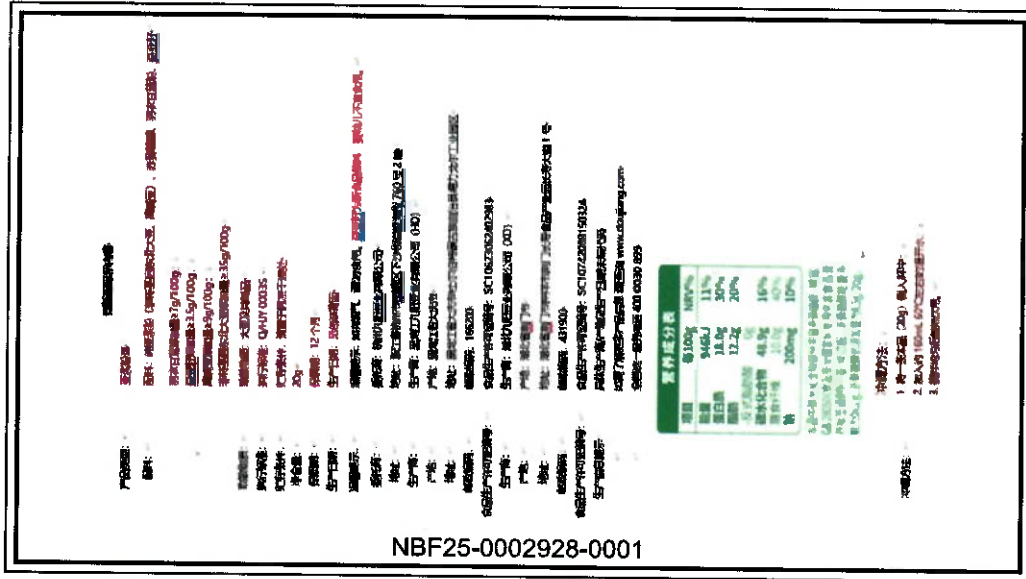
除非另有书面协议,本报告由本公司根据《服务通用条款》出具。

《服务通用条款》印刷在正本报告纸背面,或通过 <https://www.sgs.com/en/Terms-and-Conditions> 查询,请特别关注其中涉及责任限定,赔偿以及司法管辖的相关条款。任何报告的持有方需知悉,此报告内容仅反映SGS受限于客户指示下,且在当时所得结论。SGS仅对其客户负责,并且此报告不能免除交易各方根据交易文件所享有的权利和应履行的义务。未获得本公司书面批准,本文件不得进行复制,全文除外。任何未经授权对报告内容及形式进行的修改、伪造或扭曲都是违法行为,违法者将会被追究法律责任。除非另有声明,本测试报告所示结果仅涉及受测样品。

注意:检测/检验报告或证书的真实性,请通过电话(86-755)83071443或邮箱 CN.Douccheck@sgs.com 核实。

No.1177 Lingyun Road, Ningbo Hi-Tech Zone, Ningbo, China 315040  
中国·浙江·宁波高新区凌云路1177号 邮编: 315040

t 400-691-0488 www.sgs.com.cn  
t 400-691-0488 sgs.china@sgs.com



此照片仅限于随 SGS 正本报告使用

**注意事项:**

除非另有说明, 本标签审核结果仅与被审核标签有关。未经检验机构书面同意, 委托人不得擅自使用审核结果进行不当宣传。未经检验机构批准, 不得复制(全文复制除外)报告。

\*\*\*结束\*\*\*

通标标准技术服务有限公司宁波分公司  
第 6 页, 共 6 页



除非另有书面协议, 本报告由本公司依据《服务通用条款》出具。

《服务通用条款》印刷在正本报告纸背面, 或通过 <https://www.sgs.com/en/Terms-and-Conditions> 查询, 请特别关注其中涉及责任限定, 赔偿以及司法管辖的相关条款。任何报告的持有方需知悉, 此报告内容仅反映SGS受限于客户指示下, 且在当时所得结论。SGS仅对其客户负责, 并且此报告不能免除交易各方根据交易文件所享有的权利和应履行的义务。未获得本公司书面批准, 本文件不得进行复制, 全文除外。任何未经授权对报告内容及形式进行的修改、伪造或扭曲都是违法行为, 违法者将会被追究法律责任。除非另有声明, 本测试报告所示结果仅涉及受测试样品。

注意: 检测/检验报告或证书的真实性, 请通过电话 (+86-755) 83071413 或邮箱 CN.Doccheck@sgs.com 查询。

No.1177 Lingyun Road, Ningbo Hi-Tech Zone, Ningbo, China 315040  
中国·浙江·宁波高新区凌云路1177号 邮编: 315040

t 400-691-0486 www.sgs.com.cn  
t 400-691-0488 sgs.china@sgs.com



中国认可  
国际互认  
检测  
TESTING  
CNAS L4305

## 标签审核

NBF25-0003931-01

发布日期: 2025-03-11

客户名称: 杭州九阳豆业有限公司  
客户地址: 浙江省杭州市钱塘区下沙街道银海街 760 号 2 幢

样品名称: 羽衣甘蓝奇亚籽纯豆浆粉豆浆粉  
样品批号: /  
生产日期: /  
生产商: /

以上样品及信息由客户提供及确认, SGS 不承担证实客户提供信息的准确性、适当性和(或)完整性责任。

样品接收日期: 2025-03-10  
审核周期: 2025-03-10 ~ 2025-03-11  
结论: 经审核, 该标签所审核项目符合审核依据要求。



SGS 授权签字人

扫码查看在线报告



NBF25-0003931-01  
报告验证请访问:  
check.sgs.com.cn

通标标准技术服务有限公司宁波分公司  
第 1 页, 共 6 页



除非另有书面协议, 本报告由本公司依据《服务通用条款》出具。  
《服务通用条款》印刷在正本报告纸背面, 或通过 <https://www.sgs.com/en/Terms-and-Conditions> 查询。请特别关注其中涉  
及责任限定, 赔偿以及司法管辖的相关条款。任何报告的持有方需知悉, 此报告内容仅反映SGS受限于客户指示下, 且在当时  
所得结论。SGS仅对其客户负责, 并且此报告不能免除交易各方根据交易文件所享有的权利和应履行的义务。未获得本公司书  
面批准, 本文件不得进行复制, 全文除外。任何未经授权对报告内容及形式进行的修改、伪造或扭曲都是违法行为, 违法者将  
会被追究法律责任。除非另有声明, 本测试报告所示结果仅涉及受测试样品。

注意: 检测/检验报告或证书的真实性, 请通过电话 (86-755) 83071143 或邮箱 CN.Dolcheck@sgs.com 核实。  
No.1177 Lingyun Road, Ningbo Hi-Tech Zone, Ningbo, China 315040  
中国·浙江·宁波高新区凌云路1177号 邮编: 315040

400-691-0488 www.sgs.com.cn  
400-691-0488 sgs.china@sgs.com

Member of the SGS Group (SGS SA)

样品描述:

样品编号	SGS 样品 ID	样品描述
1	NBF25-0003931-0001	电子标签

审核依据:

GB 7718-2011 食品安全国家标准 预包装食品标签通则

GB 28050-2011 食品安全国家标准 预包装食品营养标签通则

审核结果:

标准规定标示内容	审核结果	条款要求	修改建议	
<b>一、直接向消费者提供的预包装食品标签标示内容</b>				
1	基本要求	符合	GB 7718-2011 3.1-3.11	/
2*	食品名称	符合	GB 7718-2011 4.1.2	/
3	配料表(配料/配料表或原料/原料与辅料)	符合	GB 7718-2011 4.1.3	/
4	配料的定量标示	符合	GB 7718-2011 4.1.4	/
5*	净含量和规格	符合	GB 7718-2011 4.1.5	/
<b>6 生产者、经销者的名称、地址和联系方式</b>				
<b>6.1 国产预包装食品</b>				
6.1.1	生产者/委托单位名称	符合	GB 7718-2011 4.1.6	/
6.1.2	生产者/委托单位地址	符合	GB 7718-2011 4.1.6	/
6.1.3	生产者/委托单位联系方式	符合	GB 7718-2011 4.1.6	/
7*	日期标示	不适用	GB 7718-2011 4.1.7	/
8*	贮存条件	符合	GB 7718-2011 4.1.8	/
9	食品生产许可证编号	符合	GB 7718-2011 4.1.9	/
10	产品标准代号	符合	GB 7718-2011 4.1.10	/
<b>11 其他标示内容</b>				
11.1	辐照食品	不适用	GB 7718-2011 4.1.11.1	/
11.2	转基因食品	不适用	GB 7718-2011 4.1.11.2	/
11.3	营养标签	符合	GB 7718-2011 4.1.11.3 GB 28050-2011	/
11.4	质量(品质)等级	不适用	GB 7718-2011 4.1.11.4	/
<b>二、推荐标示内容</b>				
12	批号	不适用	GB 7718-2011 4.4.1	/
13	食用方法	符合	GB 7718-2011 4.4.2	/
14	致敏物质	符合	GB 7718-2011 4.4.3	/
<b>三、其他</b>				
15	其他相关规定	符合	GB 7718-2011 3.1	/
<b>四、标示内容的豁免</b>				
16	下列预包装食品可以免除标示保质期: 酒精度大于等于	不适用	GB 7718-2011 4.3.1	/

通标标准技术服务有限公司宁波分公司

第 2 页, 共 6 页



除非另有书面协议, 本报告由本公司依据《服务通用条款》出具。

《服务通用条款》印刷在正本报告纸背面, 或通过 <https://www.sgs.com/en/Terms-and-Conditions> 查询。请特别关注其中涉及责任限定, 赔偿以及司法管辖的相关条款。任何报告的持有方需知悉, 此报告内容仅反映SGS受限于客户指示下, 且在当时所得结论。SGS仅对其客户负责, 并且此报告不能免除交易各方根据交易文件所享有的权利和应履行的义务。未获得本公司书面批准, 本文件不得进行复制, 全文除外。任何未经授权对报告内容及形式进行的修改、伪造或扭曲都是违法行为, 违法者将会被追究法律责任。除非另有声明, 本测试报告所示结果仅涉及受测试样品。

注意: 检测/检验报告或证书的真实性, 请通过电话 (86-755) 83071443 或邮件 [CN.Doc.check@sgs.com](mailto:CN.Doc.check@sgs.com) 查询。

通标标准技术服务有限公司宁波分公司  
Inspection & Testing Services

No.1177 Lingyun Road, Ningbo Hi-Tech Zone, Ningbo, China 315040  
中国·浙江·宁波高新区凌云路1177号 邮编: 315040

t 400-691-0486 www.sgs.com.cn  
t 400-691-0486 sgs.china@sgs.com

## 标签审核

NBF25-0003931-01

发布日期：2025-03-11

标准规定标示内容	审核结果	条款要求	修改建议
10%的饮料酒；食醋；食用盐；固态食糖类；味精。			
17 当预包装食品包装物或包装容器的最大表面面积小于10cm²时，可以只标示产品名称、净含量、生产者(或经销商)的名称和地址。	不适用	GB 7718-2011 4.3.2	/

**备注：**

1. 以上审核基于客户提供的信息，不包括内容真实性的核实。SGS 不承担证实客户提供信息的准确性的责任。
2. 客户仅提供图片版的标签，非最终销售产品，故仅对来样标签信息审核，其中对于字体要求不做审核；另非产品最终销售单元，不审核具体的生产日期标示。
3. 本品大豆添加量 35%，赤藓糖醇添加量 42.5%，企业应确保其满足企业标准及相关标准法规的定义要求。
4. 本次审核同时参照“Q/HJY 0003S-2023 豆浆粉”。

通标标准技术服务有限公司宁波分公司  
第 3 页，共 6 页



除非另有书面协议，本报告由本公司依据《服务通用条款》出具。  
《服务通用条款》印刷在正本报告纸背面，或通过 <https://www.sgs.com/en/Terms-and-Conditions> 查询，请特别关注其中涉及责任限定、赔偿以及司法管辖的相关条款。任何报告的持有方需知悉，此报告内容仅反映SGS受限于客户指示下，且在当时所得结论。SGS仅对其客户负责，并且此报告不能免除交易各方根据交易文件所享有的权利和应履行的义务。未获得本公司书面批准，本文件不得进行复制，全文除外。任何未经授权对报告内容及形式进行的修改、伪造或扭曲都是违法行为，违法者将会被追究法律责任。除非另有声明，本测试报告所示结果仅涉及受测试样品。  
注意：检测/检验报告或证书的真实性，请通过电话(86-755)83071413或邮箱 CN Doccheck@sgs.com 查询。  
No.1177 Lingyun Road, Ningbo Hi-Tech Zone, Ningbo, China 315040 1 400-891-0488 www.sgs.com.cn  
中国·浙江·宁波高新区凌云路1177号 邮编：315040 1 400-891-0488 sgs.china@sgs.com

服务  
: 检测  
ion & T  
Technical

## 标签审核

NBF25-0003931-01

发布日期: 2025-03-11

样品照片:

委托商:	委托商: 杭州九阳豆业有限公司
地址:	地址: 浙江省杭州市钱塘区下沙街道银海街760号2幢
生产商:	生产商: 黑龙江九阳豆业有限公司 (HD)
产地:	产地: 黑龙江省大庆市
地址:	地址: 黑龙江省大庆市杜尔伯特蒙古族自治县德力戈尔工业园区
邮政编码:	邮政编码: 166200
食品生产许可证编号:	食品生产许可证编号: SC10623062402983
生产商:	生产商: 湖北九阳豆业有限公司 (XD)
产地:	产地: 湖北省荆门市
地址:	地址: 湖北省荆门市钟祥市荆门长寿食品产业园长寿大道1号
邮政编码:	邮政编码: 431900
食品生产许可证编号:	食品生产许可证编号: SC10742088150324
生产信息提示:	具体生产商/产地见生产日期未端代码
	如需了解更多产品信息, 请查询 <a href="http://www.doujiang.com">www.doujiang.com</a>
	全国统一服务电话 400 0030 899
	NBF25-0003931-0001

营养成分表		
项目	每100g	NRV%
能量	946kJ	11%
蛋白质	18.0g	30%
脂肪	12.2g	20%
-反式脂肪酸	0g	
碳水化合物	48.9g	16%
膳食纤维	10.0g	40%
钠	200mg	10%

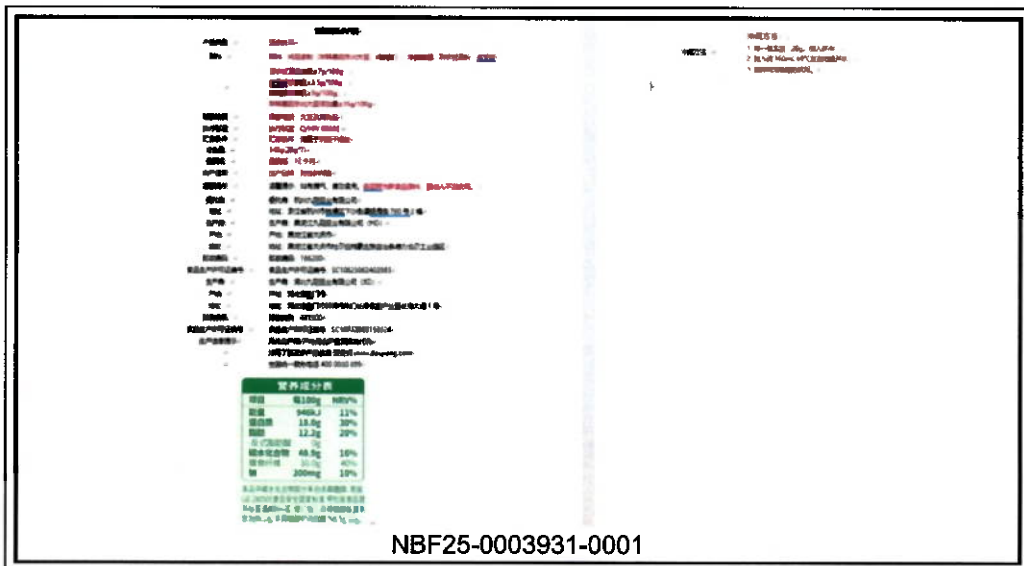
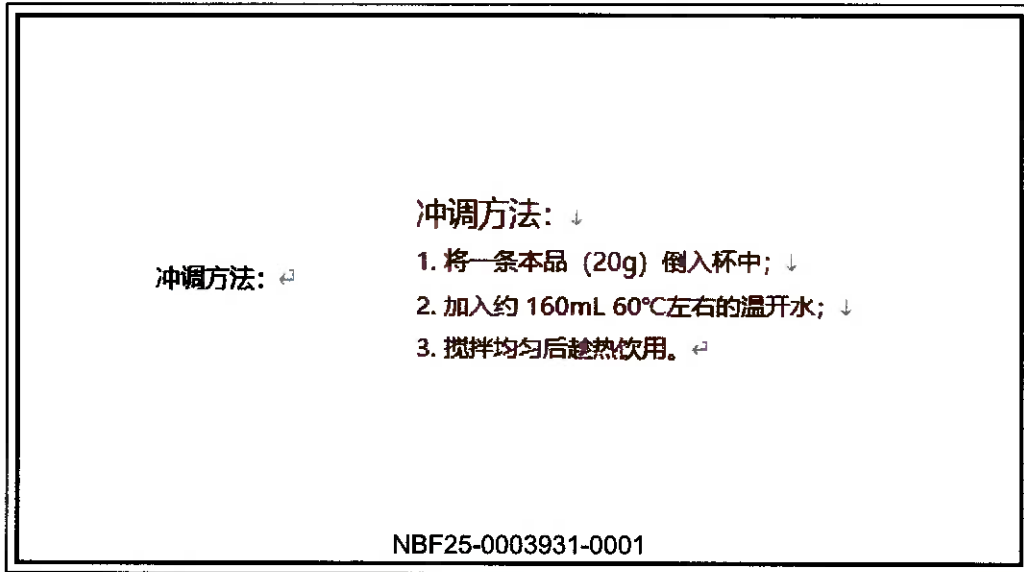
本品中碳水化合物部分来自赤藓糖醇, 根据 GB 28050《食品安全国家标准 预包装食品营养标签通则》问答(修订版), 赤藓糖醇能量系数为0kJ/g, 赤藓糖醇的添加量为8.5g/20g。

NBF25-0003931-0001

通标标准技术服务有限公司宁波分公司  
第4页, 共6页



除非另有书面协议, 本报告由本公司依据《服务通用条款》出具。  
《服务通用条款》印刷在正本报告纸背面, 或通过 <https://www.sgs.com/en/Terms-and-Conditions> 查询。请特别关注其中涉及责任限定、赔偿以及司法管辖的相关条款。任何报告的持有方需知悉, 此报告内容仅反映SGS受限于客户指示下, 且在当时所得结论。SGS仅对其客户负责, 并且此报告不能免除交易各方根据交易文件所享有的权利和应履行的义务。未获得本公司书面批准, 本文件不得进行复制, 全文除外。任何未经授权对报告内容及形式进行的修改、伪造或扭曲都是违法行为, 违法者将会被追究法律责任。除非另有声明, 本测试报告所示结果仅涉及受测试样品。  
注意: 检测/检验报告或证书的真实性, 请通过电话 (+86-755) 83071413 或邮箱 [CN.Doccheck@sgs.com](mailto:CN.Doccheck@sgs.com) 核实。  
No.1177 Lingyun Road, Ningbo Hi-Tech Zone, Ningbo, China 315040 1 400-691-0488 [www.sgsgroup.com.cn](http://www.sgsgroup.com.cn)  
中国·浙江·宁波高新区凌云路1177号 邮编: 315040 1 400-691-0488 [sgs.china@sgs.com](mailto:sgs.china@sgs.com)



通标标准技术服务有限公司宁波分公司  
第 5 页, 共 6 页

除非另有书面协议, 本报告由本公司依据《服务通用条款》出具。  
《服务通用条款》印刷在正本报告纸背面, 或通过 <https://www.sgs.com/en/Terms-and-Conditions> 查询。请特别关注其中涉及责任限定, 赔偿以及司法管辖的相关条款。任何报告的持有方需知悉, 此报告内容仅反映SGS受限于客户指示下, 且在当时所得结论。SGS仅对其客户负责, 并且此报告不能免除交易各方根据交易文件所享有的权利和应履行的义务。未获得本公司书面批准, 本文件不得进行复制, 全文除外, 任何未经授权对报告内容及形式进行的修改、伪造或扭曲都是违法行为, 违法者将会被追究法律责任, 除非另有声明, 本测试报告所示结果仅涉及受测试样品。

注意: 检测/检验报告或证书的真实性, 请通过电话 (86-755) 83071443 或邮箱 CN.Doccheck@sgs.com 查询。  
No. 1177 Lingyun Road, Ningbo Hi-Tech Zone, Ningbo, China 315040  
中国·浙江·宁波高新区凌云路1177号 邮编: 315040

t 400-691-0488 www.sgs.com.cn  
t 400-691-0488 sgs.china@sgs.com

Member of the SGS Group (SGS SA)



可开...  
章  
NICES  
A.M...

背面标示内容	
产品类型:	豆浆粉(4)
配料:	配料: 纯豆浆粉(非转基因东北大豆、鹰嘴豆)、赤藓糖醇、羽衣甘蓝粉、奇亚籽 羽衣甘蓝添加量≥7g/100g; 奇亚籽添加量≥3.5g/100g; 鹰嘴豆添加量≥9g/100g; 非转基因东北大豆添加量≥35g/100g
致敏物质:	致敏物质: 大豆及其制品
执行标准:	执行标准: Q/HJY 0003S
贮存条件:	贮存条件: 请置于阴凉干燥处
净含量:	140g(20g*7)
保质期:	保质期: 12个月
生产日期:	生产日期: 见包装背面
温馨提示:	温馨提示: 如有漏气, 请勿食用。奇亚籽为新食品原料, 婴幼儿不宜食用。

NBF25-0003931-0001

此照片仅限于随 SGS 正本报告使用

### 注意事项:

除非另有说明, 本标签审核结果仅与被审核标签有关。未经检验机构书面同意, 委托人不得擅自使用审核结果进行不当宣传。未经检验机构批准, 不得复制(全文复制除外)报告。

\*\*\*结束\*\*\*



### 通标标准技术服务有限公司宁波分公司 第 6 页, 共 6 页

除非另有书面协议, 本报告由本公司依据《服务通用条款》出具。  
《服务通用条款》印刷在正本报告纸背面, 或通过 <https://www.sgs.com/en/Terms-and-Conditions> 查询。请特别关注其中涉及责任限定, 赔偿以及司法管辖的相关条款。任何报告的所有方需知悉, 此报告内容仅反映SGS受限于客户指示下, 且在当时所得结论。SGS仅对其客户负责, 并且此报告不能免除交易各方根据交易文件所享有的权利和应履行的义务。未获得本公司书面批准, 本文件不得进行复制, 全文除外。任何未经授权对报告内容及形式进行的修改、伪造或扭曲都是违法行为, 违法者将会被追究法律责任。除非另有声明, 本测试报告所示结果仅涉及受测样品。

注意: 检测/检验报告或证书的真实性, 请通过电话 (+86-755) 83071443 或邮箱 CN Doccheck@sgs.com 查询。  
No.1177 Lingyun Road, Ningbo Hi-Tech Zone, Ningbo, China 315040 1 400-891-0488 www.sgs.com.cn  
中国·浙江·宁波高新区凌云路1177号 邮编: 315040 1 400-891-0488 sgs.china@sgs.com

