



240000269800

检验报告

Test Report



报告编号: 202504388

样品名称: 好巴食墨玉千叶豆腐(辛香烤鱼味)

委托单位: 四川南溪徽记食品有限公司

检验类别: 委托检验

四川省轻工业研究设计院有限公司
国家轻工业食品质量监督检测成都站

SICHUAN LIGHT INDUSTRY RESEARCH AND DESIGN INSTITUTE CO., LTD
NATIONAL LIGHT INDUSTRY FOOD QUALITY INSPECTION CHENGDU STATION

检验检测专用章

检验检测专用章

2025年02月06日

样品名称		好巴食墨玉千叶豆腐（辛香烤鱼味）	型号规格等级	120g
生产日期/批号		/	商 标	好巴食
收样状态		完好	检验类别	委托检验
委托单位	名称	四川南溪徽记食品有限公司	邮 编	/
	地址	四川省宜宾市南溪区九龙工业集中区	电 话	/
标称生产单位	名称	/		
	地址	/		
收样日期		2025-01-22	联 系 人	/
来样方式		委托送样	检验样品数量	1 份
检验日期		2025-01-22 至 2025-02-06		
判定依据		GB 7718-2011《食品安全国家标准 预包装食品标签通则》，GB 28050-2011《食品安全国家标准 预包装食品营养标签通则》		
检验项目		见检测结果		
检验依据		见检测结果		
检验结论		<p>该产品经检验，所检指标符合 GB 7718-2011《食品安全国家标准 预包装食品标签通则》，GB 28050-2011《食品安全国家标准 预包装食品营养标签通则》中所规定的技术要求。</p> 		
备 注		标识标签检验检测结果不包括内容真实性的核实；实际检测样品为电子版标签设计稿件		

批准：

刘宏

审核：

田航

主检：

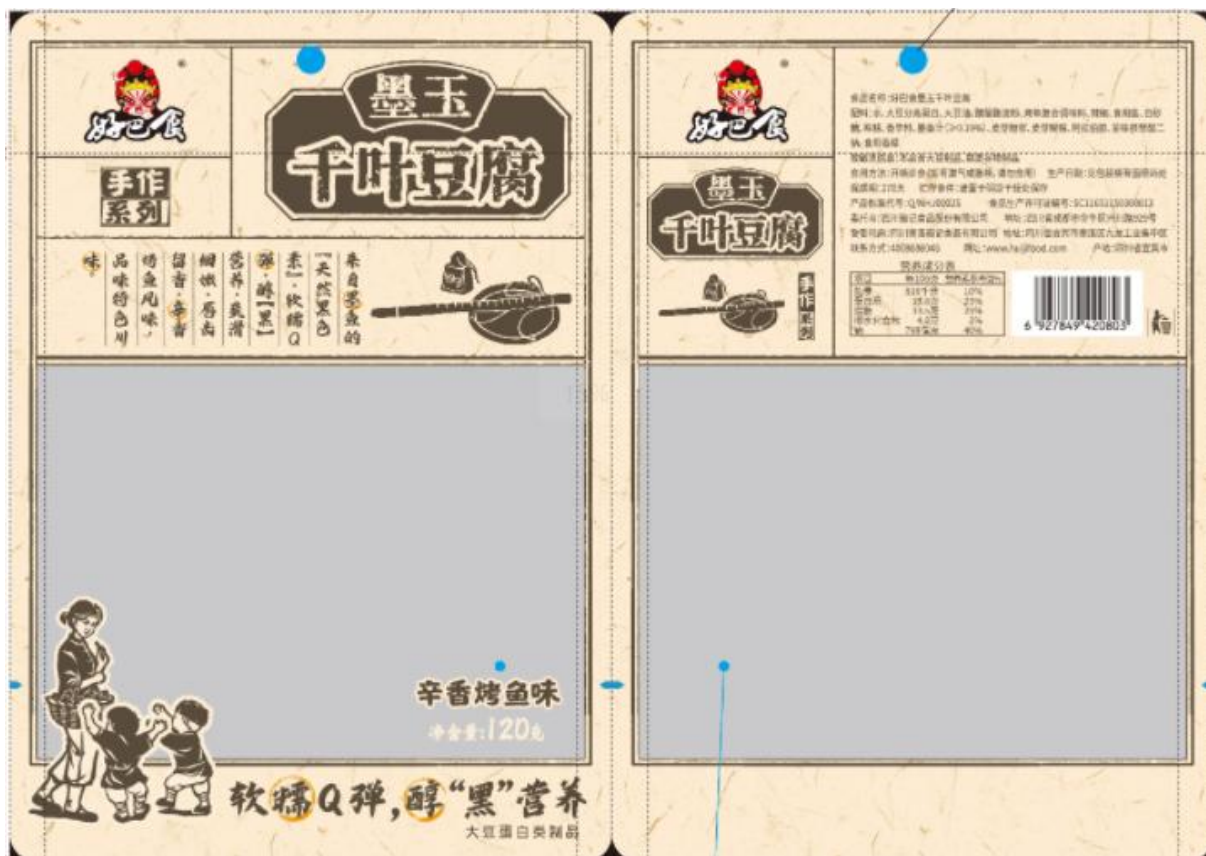
石玲娜



序号	检验项目	检测方法	标准要求	检验结果	单项结论
1	标注食品名称	GB 7718-2011	符合 GB 7718-2011 标准要求	符合	合格
2	标注配料表	GB 7718-2011	符合 GB 7718-2011 标准要求	符合	合格
3	标注配料的定量标示	GB 7718-2011	符合 GB 7718-2011 标准要求	配料或成分未特 别强调	合格
4	标注净含量和规格	GB 7718-2011	符合 GB 7718-2011 标准要求	符合	合格
5	标注生产者、经销者的 名称、地址和联系方式	GB 7718-2011	符合 GB 7718-2011 标准要求	符合	合格
6	标注日期标示	GB 7718-2011	/	该样品为标签设 计稿打印件,未做 该项	/
7	标注贮存条件	GB 7718-2011	符合 GB 7718-2011 标准要求	符合	合格
8	标注食品生产许可证	GB 7718-2011	符合 GB 7718-2011 标准要求	符合	合格
9	标注产品标准代号	GB 7718-2011	符合 GB 7718-2011 标准要求	符合	合格
10	基本要求	GB 28050-2011	符合 GB 28050-2011 标准要求	符合	合格
11	营养标签强制标示内容 第 4 条规定	GB 28050-2011	符合 GB 28050-2011 标准要求	符合	合格
12	营养成分表达方式 第 6 条规定	GB 28050-2011	符合 GB 28050-2011 标准要求	符合	合格
以下空白					

附注： 1、标准值为“/”的检验项目，不参与检验结论判定。





说明

- 1.本报告无批准人签字、检验检测专用章及报告骑缝章无效。
- 2.本报告涂改或部分复制无效，复制的报告未重新加盖检验检测专用章及报告骑缝章无效。
- 3.样品、样品信息、客户信息由委托单位提供及确认，本单位不承担证实委托单位提供信息的准确性、适当性、真实性和（或）完整性责任。
- 4.当本单位不负责抽样（样品由委托单位提供）时，委托检验报告出具的结论和数据仅适用于委托单位提供的样品。
- 5.本报告的检测方法和判定依据由委托单位指定和确认。
- 6.对检测结果如有异议，请于收到之日起七个工作日内以书面形式提出，逾期不予受理。
- 7.实验室地址：成都市金牛区白马寺街 19 号国家轻工业食品质量监督检测成都站。

报告结束

四川省轻工业研究设计院有限公司

国家轻工业食品质量监督检测成都站

地址：中国·四川·成都市白马寺街 19 号（邮编：610081）

电话及传真：028-83194467、83186328、83419835

电子信箱：foodtest_SC@163.com

网站：http://www.sclii.com