



中国认可
国际互认
检测
TESTING
CNAS L7220

报告编号： CTT24030903876

第1页 共4页

检测报告

样品名称： 手撕面包（原味）

委托单位： 福建爱乡亲食品股份有限公司

检测类型： 委托检验



扫码验证报告

福建省国鼎检测技术有限公司
Fujian Consumer Testing Technology Co., Ltd.





检测报告

报告编号：CTT24030903876

第2页 共4页

样品信息(以下样品信息由客户提供及确认)			
样品名称	手撕面包(原味)	商标	合力黔惠
样品规格	计量称重	样品数量	1.3kg
样品等级/类别	起酥面包	生产日期/批号	2024.03.24 2024/03/24 B63 14:12
生产单位	福建爱乡亲食品股份有限公司	供应商	福建爱乡亲食品股份有限公司
生产单位地址	晋江市经济开发区东福路5号1幢1楼东侧、2楼, 2幢, 综合楼2、3楼		
客户信息			
委托单位	福建爱乡亲食品股份有限公司		
委托单位地址	晋江市经济开发区东福路5号1幢1楼东侧、2楼, 2幢, 综合楼2、3楼		
检测信息			
收样/抽样日期	2024年03月26日	收样状态	符合检测要求
完成日期	2024年04月02日	检测环境	符合要求
检验结论			
该样品经检验, 所检项目符合GB/T 20981-2021《面包质量通则》, GB 31607-2021《食品安全国家标准 散装即食食品中致病菌限量》以及GB 7099-2015《食品安全国家标准 糕点、面包》的要求。			
备注		委托方声称: 该产品还有: 338克/包、1.56kg/箱 规格, 报告结果仅对检测样品负责, CTT不对该信息真实性负责。	
编制:	饶文英	审核:	刘徐静
批准:	李泽龙 授权签字人		

此报告是本公司遵循印刷在背面的服务通用条款所出具, 可在<http://www.cttlab.com>查询。样品由委托方提供, 我司不对样品及其标识信息的真实性负责; 产品是否符合法律法规规定, 以相关行政机关的判定为准; 除非另有说明, 结果仅适用于收到的样品。本报告未经书面许可, 不可部分复制。对本检测报告若有异议, 请于收到报告之日起十五日内向我司提出, 逾期不予受理。报告中带“N”标识的检测项目是未通过CNAS认可。

福建省国鼎检测技术有限公司

福建省泉州经济技术开发区孵化基地崇敏街4号厂房
电话: 0595-68099099 传真: 0595-68296699
[Http://www.cttlab.com](http://www.cttlab.com)

电邮: enquiry.fd@cttlab.com 热线: 400-6789-666



编号	检验项目	检验方法	检测结果	标准要求	单位	单项判定
1	形态	GB/T 20981-2021 6.1	饱满、多层,具有产 品应有的形态	饱满、多层,具 有产品应有的 形态	/	合格
2	色泽	GB/T 20981-2021 6.1	具有产品应有的色 泽	具有产品应有 的色泽	/	合格
3	组织	GB/T 20981-2021 6.1	纹理清晰,层次分明	纹理较清晰,层 次较分明	/	合格
4	滋味与口感	GB/T 20981-2021 6.1	表皮酥软,内质松 软,无异味	表皮酥软或酥 软,内质松软, 无异味	/	合格
5	杂质	GB/T 20981-2021 6.1	正常视力范围内无 可见的外来异物	正常视力范围 内无可见的外 来异物	/	合格
6	水分	GB 5009.3-2016 第一法	23.2	≤40	%	合格
7	过氧化值(以脂肪 计) ^N	GB 5009.227-2023 第一法	0.046	≤0.25	g/100g	合格
8	酸价(以脂肪计) (KOH) ^N	GB 5009.229-2016 第二法	2.8	≤5	mg/g	合格
9	酸度	GB/T 20981-2021 附录 B	1.9	≤6	°T	合格
10	铅(以Pb计) ^N	GB 5009.12-2023 第二法	未检出(定量限 0.05)	≤0.5	mg/kg	合格
11	丙酸及其钠盐、钙 盐(以丙酸计)	GB 5009.120-2016 第二法	1.07	≤2.5	g/kg	合格
12	脱氢乙酸及其钠盐 (以脱氢乙酸计)	GB 5009.121-2016 第一法	0.231	≤0.5	g/kg	合格
13	山梨酸及其钾盐 (以山梨酸计)	GB 5009.28-2016 第一法	未检出(定量限 0.01)	≤1.0	g/kg	合格
14	大肠菌群	GB 4789.3-2016 第二法	①<10 ②<10 ③<10 ④<10 ⑤<10	n=5 c=2 m=10 M=100	CFU/g	合格
15	沙门氏菌	GB 4789.4-2016	①未检出 ②未检出 ③未检出 ④未检出 ⑤未检出	n=5 c=0 m=0	/25g	合格

技术
专用

此报告是本公司遵循印刷在背面的服务通用条款所出具,可在<http://www.cttlab.com>查询。样品由委托方提供,我司不对样品及其标识信息的真实性负责;产品是否符合法律法规规定,以相关行政机关的判定为准;除非另有说明,结果仅适用于收到的样品。本报告未经书面许可,不可部分复制。对本检测报告若有异议,请于收到报告之日起十五日内向我司提出,逾期不予受理。报告中带“N”标识的检测项目是未通过CNAS认可。

福建省国鼎检测技术有限公司

福建省泉州经济技术开发区孵化基地崇敏街4号厂房
电话: 0595-68099099
[Http://www.cttlab.com](http://www.cttlab.com)

传真: 0595-68296699

电邮: enquiry.fd@cttlab.com

热线: 400-6789-666



编号	检验项目	检验方法	检测结果	标准要求	单位	单项判定
16	菌落总数	GB 4789.2-2022	①<10 ②<10 ③<10 ④<10 ⑤<10	n=5 c=2 m=10000 M=100000	CFU/g	合格
17	金黄色葡萄球菌	GB 4789.10-2016 第二法	①<10 ②<10 ③<10 ④<10 ⑤<10	n=5 c=1 m=100 M=1000	CFU/g	合格
18	霉菌	GB 4789.15-2016 第一法	<10	≤150	CFU/g	合格
备注	/					

样品照片:


报告完



此报告是本公司遵循印刷在背面的服务通用条款所出具,可在<http://www.cttlab.com>查询。样品由委托方提供,我司不对样品及其标识信息的真实性负责;产品是否符合法律法规规定,以相关行政机关的判定为准;除非另有说明,结果仅适用于收到的样品。本报告未经书面许可,不可部分复制。对本检测报告若有异议,请于收到报告之日起十五日内向我司提出,逾期不予受理。报告中带“N”标识的检测项目是未通过CNAS认可。

福建省国鼎检测技术有限公司

 福建省泉州经济技术开发区孵化基地崇敏街4号厂房
 电话: 0595-68099099 传真: 0595-68296699
[Http://www.cttlab.com](http://www.cttlab.com)

 电邮: enquiry.fd@cttlab.com 热线: 400 6789 666




23130034B033



中国认可
国际互认
检测
TESTING
CNAS L9241

检验报告

报告编号: JATF24042407-01

第 1 页 共 5 页

样品编号: 202408425

样品名称: 手撕面包 (提子味)

委托单位: 福建爱乡亲食品股份有限公司

检验类型: 委托检测



厦门鉴科检测技术有限公司
Xiamen Janko Testing Service Co., Ltd.

地址: 厦门火炬高新区同安孵化基地 (二期) 集成路1633号之5号厂房8层
电话: 0592-5711722-8018 传真: 0592-5711721 | 网址: www.janko.cc

检验报告

报告编号: JATF24042407-01

第 2 页 共 5 页

样品编号: 202408425

以下信息由委托单位提供

委托单位名称	福建爱乡亲食品股份有限公司	生产日期	2024.03.30
委托单位联系方式	晋江市经济开发区东福路5号	批号	2024/03/30 B66 10:43
标称生产者名称	福建爱乡亲食品股份有限公司	商标	合力黔惠
标称生产者联系方式	晋江市经济开发区东福路5号1幢1楼东侧, 2楼, 2幢, 综合楼2、3楼	规格型号	计量称重、338克/包、1.56kg/箱
样品名称	手撕面包(提子味)	质量等级	---
样品来源	---		
备注	---		

以下信息由厦门鉴科检测技术有限公司提供

样品数量	1.5kg	样品规格型号	计量称重
样品状态	常温袋装, 包装完好		
到样日期	2024-04-08	检测日期	2024-04-08~2024-04-15
检验结论	该送检样品经检验, 所检项目符合GB/T 20981-2021《面包质量通则》(起酥面包)、GB 7099-2015《食品安全国家标准糕点、面包》的要求。		
备注	---		

编制人: [Signature]

审核人: [Signature]

批准人: [Signature]

签发日期: 2024-04-15

检验报告

报告编号: JATF24042407-01

第 3 页 共 5 页

样品编号: 202408425

序号	检测项目		检测结果	检测依据	标准或标示指标要求	单项判定
			手撕面包 (提子味)			
1	感官 ^a	形态	饱满, 多层, 具有手撕面包 (提子味) 应有的形态	GB/T 20981-2021	饱满, 多层, 具有产品应有的形态	符合
		色泽	呈黄棕色带有棕褐色	GB/T 20981-2021	具有产品应有的色泽	符合
		组织	纹理较清晰, 层次较分明	GB/T 20981-2021	纹理较清晰, 层次较分明	符合
		滋味与口感	表皮酥软, 内质松软, 无异味	GB/T 20981-2021	表皮酥软或酥软, 内质松软, 无异味	符合
		杂质	正常视力范围内无可见的外来异物	GB/T 20981-2021	正常视力范围内无可见的外来异物	符合
2	水分 (g/100g)		22.7	GB 5009.3-2016 第一法	≤ 40	符合
3	酸度(°T)		1.5	GB/T 20981-2021 附录B	≤ 6	符合
4	酸价 (以脂肪计) (KOH) (mg/g)		1.2	GB 5009.229-2016 第二法	≤ 5	符合
5	过氧化值 (以脂肪计) ^a (g/100g)		0.0090	GB 5009.227-2023 第一法	≤ 0.25	符合
6	铅 ^a (mg/kg)		未检出 (定量限:0.05)	GB 5009.12-2023 第二法	≤ 0.5	符合
7	山梨酸及其钾盐 (以山梨酸计) (g/kg)		未检出 (定量限:0.01)	GB 5009.28-2016 第一法	≤ 1.0	符合
8	丙酸及其钠盐、钙盐 (以丙酸计) (g/kg)		0.785	GB 5009.120-2016 第一法	≤ 2.5	符合
9	脱氢乙酸及其钠盐 (以脱氢乙酸计) (g/kg)		0.256	GB 5009.121-2016 第二法	≤ 0.5	符合
10	菌落总数 (CFU/g)		<10, <10, <10, <10, <10	GB 4789.2-2022	n=5, c=2, m=10 ⁴ , M=10 ⁵	符合
11	大肠菌群 (CFU/g)		<10, <10, <10, <10, <10	GB 4789.3-2016 第二法	n=5, c=2, m=10, M=10 ²	符合
12	沙门氏菌 (/25g)		未检出, 未检出, 未检出, 未检出, 未检出	GB 4789.4-2016	n=5, c=0, m=0	符合

检验报告

报告编号: JATF24042407-01

第 4 页 共 5 页

样品编号: 202408425

序号	检测项目	检测结果	检测依据	标准或标示指标要求	单项判定
		手撕面包 (提子味)			
13	金黄色葡萄球菌 (CFU/g)	<10, <10, <10, <10, <10	GB 4789.10-2016 第二法	n=5, c=1, m=100, M=1000	符合
14	霉菌 (CFU/g)	<10	GB 4789.15-2016 第一法	≤ 150	符合

附样品图片:

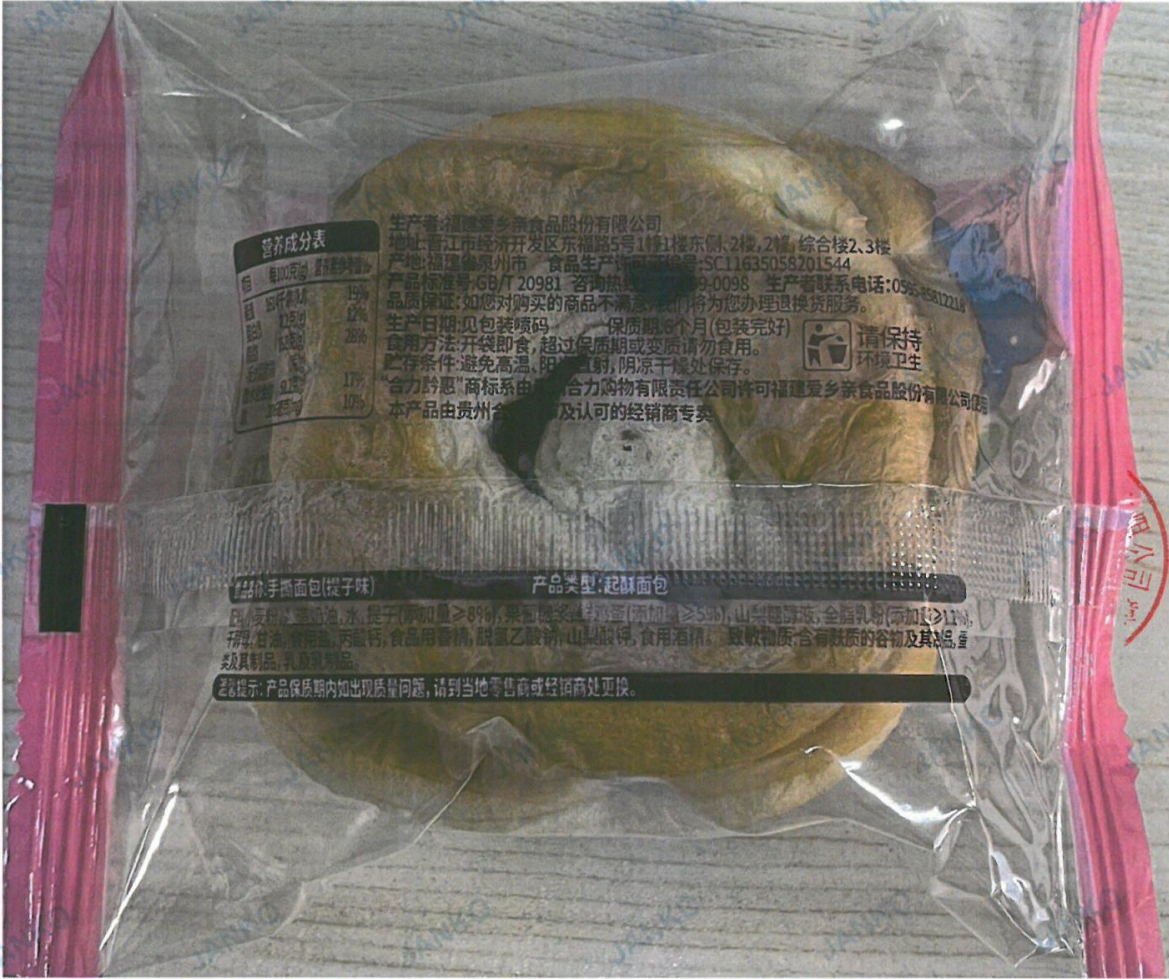


检验报告

报告编号: JATF24042407-01

第 5 页 共 5 页

样品编号: 202408425



报告结束

声明:

1. 报告中委托单位提供的信息真实性由委托单位负责, 本公司不承担由此引起的经济和法律风险。2. 检验报告仅对来样负责, 对于报告及所载内容的使用、使用所产生的直接或间接损失及一切法律后果, 本公司不承担任何经济和法律风险。3. 部分复制或复制报告未重新加盖本公司“检测报告专用章”和骑缝章无效。4. 检验报告涂改无效; 报告无编制、审核和批准人签章无效; 检验报告未加盖本公司“检测报告专用章”和骑缝章无效; 无原件可供核对的无效。5. 对检验报告若有异议, 请在收到报告之日起十五日(以邮戳为准)内向本公司提出。6. 本公司保证工作的客观公正性, 对委托单位的商业信息技术文件等商业秘密履行保密义务。7. 限量要求由委托方提供, 本公司对结果和限值进行了直接比较, 未考虑不确定度的影响和/或相关法规的要求, 本公司不承担由此产生的任何风险。8. 如果项目右上角标注“a”, 表示该项目不在本公司的CNAS认可范围内。



中国认可
国际互认
检测
TESTING
CNAS L7220

报告编号: CTT24030904316

第1页 共4页

检测报告

样品名称: 早餐面包 (乳酪味)

委托单位: 福建爱乡亲食品股份有限公司

检测类型: 委托检验



扫码验证报告

福建省国鼎检测技术有限公司
Fujian Consumer Testing Technology Co., Ltd.



报告编号：CTT24030904316

第2页 共4页

样品信息(以下样品信息由客户提供及确认)			
样品名称	早餐面包(乳酪味)	商标	黔惠
样品规格	计量称重	样品数量	1.5kg
样品等级/类别	调理面包	生产日期/批号	2024.03.25 2024/03/25 B64 16:10
生产单位	福建爱乡亲食品股份有限公司	供应商	福建爱乡亲食品股份有限公司
生产单位地址	晋江市经济开发区东福路5号1幢1楼东侧、2楼, 2幢, 综合楼2、3楼		
客户信息			
委托单位	福建爱乡亲食品股份有限公司		
委托单位地址	晋江市经济开发区东福路5号1幢1楼东侧、2楼, 2幢, 综合楼2、3楼		
检测信息			
收样/抽样日期	2024年03月28日	收样状态	符合检测要求
完成日期	2024年04月07日	检测环境	符合要求
检验结论			
该样品经检验, 所检项目符合GB/T 20981-2021《面包质量通则》, GB 31607-2021《食品安全国家标准 散装即食食品中致病菌限量》以及GB 7099-2015《食品安全国家标准 糕点、面包》的要求。			
备注		委托方声称: 该产品还有: 308克/包、1.56kg/箱 规格, 报告结果仅对检测样品负责, CTT不对该信息真实性负责。	
编制:	饶文英	审核:	刘徐静
批准:	李泽龙 龙燕娥 授权签字人		

此报告是本公司遵循印刷在背面的服务通用条款所出具, 可在<http://www.cttlab.com>查询。样品由委托方提供, 我司不对样品及其标识信息的真实性负责; 产品是否符合法律法规规定, 以相关行政机关的判定为准; 除非另有说明, 结果仅适用于收到的样品。本报告未经书面许可, 不可部分复制。对本检测报告若有异议, 请于收到报告之日起十五日内向我司提出, 逾期不予受理。报告中带“N”标识的检测项目是未通过CNAS认可。

福建省国鼎检测技术有限公司

福建省泉州经济技术开发区孵化基地崇敏街4号厂房
电话: 0595-68099099
[Http://www.cttlab.com](http://www.cttlab.com)

传真: 0595-68296699

电邮: enquiry.fd@cttlab.com

热线: 400-6789-666



编号	检验项目	检验方法	检测结果	标准要求	单位	单项判定
1	形态	GB/T 20981-2021 6.1	面包坯完整,饱满,具有产品应有的形态	面包坯完整,饱满,具有产品应有的形态	/	合格
2	色泽	GB/T 20981-2021 6.1	具有产品应有的色泽	具有产品应有的色泽	/	合格
3	组织	GB/T 20981-2021 6.1	面包坯具有该产品应有的组织结构	面包坯应具有该产品应有的组织结构	/	合格
4	滋味与口感	GB/T 20981-2021 6.1	具有产品应有的滋味与口感,无异味	具有产品应有的滋味与口感,无异味	/	合格
5	杂质	GB/T 20981-2021 6.1	正常视力范围内无可见的外来异物	正常视力范围内无可见的外来异物	/	合格
6	水分	GB 5009.3-2016 第一法	25.5	≤50	%	合格
7	过氧化值(以脂肪计) ^N	GB 5009.227-2023 第一法	0.034	≤0.25	g/100g	合格
8	酸价(以脂肪计)(KOH) ^N	GB 5009.229-2016 第二法	1.9	≤5	mg/g	合格
9	酸度	GB/T 20981-2021 附录 B	1.5	≤6	° T	合格
10	铅(以Pb计) ^N	GB 5009.12-2023 第二法	未检出(定量限0.05)	≤0.5	mg/kg	合格
11	丙酸及其钠盐、钙盐(以丙酸计)	GB 5009.120-2016 第二法	0.379	≤2.5	g/kg	合格
12	脱氢乙酸及其钠盐(以脱氢乙酸计)	GB 5009.121-2016 第一法	0.355	≤0.5	g/kg	合格
13	山梨酸及其钾盐(以山梨酸计)	GB 5009.28-2016 第一法	未检出(定量限0.01)	≤1.0	g/kg	合格
14	大肠菌群	GB 4789.3-2016 第二法	①<10 ②<10 ③<10 ④<10 ⑤<10	n=5 c=2 m=10 M=100	CFU/g	合格

技术
专用

此报告是本公司遵循印刷在背面的服务通用条款所出具,可在<http://www.cttlab.com>查询。样品由委托方提供,我司不对样品及其标识信息的真实性负责;产品是否符合法律法规规定,以相关行政机关的判定为准;除非另有说明,结果仅适用于收到的样品。本报告未经书面许可,不可部分复制。对本检测报告若有异议,请于收到报告之日起十五日内向我司提出,逾期不予受理。报告中带“N”标识的检测项目是未通过CNAS认可。

福建省国鼎检测技术有限公司

福建省泉州经济技术开发区孵化基地崇敏街4号厂房
电话: 0595-68099099
[Http://www.cttlab.com](http://www.cttlab.com)

传真: 0595-68296699

电邮: enquiry.fd@cttlab.com

热线: 400-6789-666



编号	检验项目	检验方法	检测结果	标准要求	单位	单项判定
15	沙门氏菌	GB 4789.4-2016	①未检出 ②未检出 ③未检出 ④未检出 ⑤未检出	n=5 c=0 m=0	/25g	合格
16	菌落总数	GB 4789.2-2022	①<10 ②<10 ③<10 ④<10 ⑤<10	n=5 c=2 m=10000 M=100000	CFU/g	合格
17	金黄色葡萄球菌	GB 4789.10-2016 第二法	①<10 ②<10 ③<10 ④<10 ⑤<10	n=5 c=1 m=100 M=1000	CFU/g	合格
18	霉菌	GB 4789.15-2016 第一法	<10	≤150	CFU/g	合格
备注	/					

报告完

此报告是本公司遵循印刷在背面的服务通用条款所出具,可在<http://www.cttlab.com>查询。样品由委托方提供,我司不对样品及其标识信息的真实性负责;产品是否符合法律法规规定,以相关行政机关的判定为准;除非另有说明,结果仅适用于收到的样品。本报告未经书面许可,不可部分复制。对本检测报告若有异议,请于收到报告之日起十五日内向我司提出,逾期不予受理。报告中带“N”标识的检测项目是未通过CNAS认可。

福建省国鼎检测技术有限公司

福建省泉州经济技术开发区孵化基地崇敏街4号厂房
电话: 0595-68099099
[Http://www.cttlab.com](http://www.cttlab.com)

传真: 0595-68296699

电邮: enquiry.fd@cttlab.com

热线: 400 6789 666





中国认可
国际互认
检测
TESTING
CNAS L7220

报告编号: CTT24030903877

第1页 共4页

检测报告

样品名称: 早餐面包 (酸奶味)

委托单位: 福建爱乡亲食品股份有限公司

检测类型: 委托检验



扫码验证报告

福建省国鼎检测技术有限公司
Fujian Consumer Testing Technology Co., Ltd.





检测报告

报告编号：CTT24030903877

第2页 共4页

样品信息(以下样品信息由客户提供及确认)			
样品名称	早餐面包(酸奶味)	商标	黔惠
样品规格	计量称重	样品数量	1.5kg
样品等级/类别	调理面包	生产日期/批号	2024.03.24 2024/03/24 B63 14:12
生产单位	福建爱乡亲食品股份有限公司	供应商	福建爱乡亲食品股份有限公司
生产单位地址	晋江市经济开发区东福路5号1幢1楼东侧、2楼, 2幢, 综合楼2、3楼		
客户信息			
委托单位	福建爱乡亲食品股份有限公司		
委托单位地址	晋江市经济开发区东福路5号1幢1楼东侧、2楼, 2幢, 综合楼2、3楼		
检测信息			
收样/抽样日期	2024年03月26日	收样状态	符合检测要求
完成日期	2024年04月02日	检测环境	符合要求
检验结论			
该样品经检验, 所检项目符合GB/T 20981-2021《面包质量通则》, GB 31607-2021《食品安全国家标准 散装即食食品中致病菌限量》以及GB 7099-2015《食品安全国家标准 糕点、面包》的要求。			
备注		委托方声称: 该产品还有: 308克/包、1.56kg/箱 规格, 报告结果仅对检测样品负责, CTT不对该信息真实性负责。	
编制:	饶文英	审核:	刘徐静
批准:	李泽龙 授权签字人		

此报告是本公司遵循印刷在背面的服务通用条款所出具, 可在<http://www.cttlab.com>查询。样品由委托方提供, 我司不对样品及其标识信息的真实性负责; 产品是否符合法律法规规定, 以相关行政机关的判定为准; 除非另有说明, 结果仅适用于收到的样品。本报告未经书面许可, 不可部分复制。对本检测报告若有异议, 请于收到报告之日起十五日内向我司提出, 逾期不予受理。报告中带“N”标识的检测项目是未通过CNAS认可。

福建省国鼎检测技术有限公司

福建省泉州经济技术开发区孵化基地崇敏街4号厂房
电话: 0595-68099099 传真: 0595-68296699
[Http://www.cttlab.com](http://www.cttlab.com)

电邮: enquiry.fd@cttlab.com 热线: 400-6789-666



编号	检验项目	检验方法	检测结果	标准要求	单位	单项判定
1	形态	GB/T 20981-2021 6.1	面包坯完整,饱满,具有产品应有的形态	面包坯完整,饱满,具有产品应有的形态	/	合格
2	色泽	GB/T 20981-2021 6.1	具有产品应有的色泽	具有产品应有的色泽	/	合格
3	组织	GB/T 20981-2021 6.1	面包坯具有该产品应有的组织结构	面包坯应具有该产品应有的组织结构	/	合格
4	滋味与口感	GB/T 20981-2021 6.1	具有产品应有的滋味与口感,无异味	具有产品应有的滋味与口感,无异味	/	合格
5	杂质	GB/T 20981-2021 6.1	正常视力范围内无可见的外来异物	正常视力范围内无可见的外来异物	/	合格
6	水分	GB 5009.3-2016 第一法	24.2	≤50	%	合格
7	过氧化值(以脂肪计) ^N	GB 5009.227-2023 第一法	0.10	≤0.25	g/100g	合格
8	酸价(以脂肪计)(KOH) ^N	GB 5009.229-2016 第二法	2.6	≤5	mg/g	合格
9	酸度	GB/T 20981-2021 附录 B	1.5	≤6	°T	合格
10	铅(以Pb计) ^N	GB 5009.12-2023 第二法	未检出(定量限0.05)	≤0.5	mg/kg	合格
11	丙酸及其钠盐、钙盐(以丙酸计)	GB 5009.120-2016 第二法	0.384	≤2.5	g/kg	合格
12	脱氢乙酸及其钠盐(以脱氢乙酸计)	GB 5009.121-2016 第一法	0.302	≤0.5	g/kg	合格
13	山梨酸及其钾盐(以山梨酸计)	GB 5009.28-2016 第一法	未检出(定量限0.01)	≤1.0	g/kg	合格
14	大肠菌群	GB 4789.3-2016 第二法	①<10 ②<10 ③<10 ④<10 ⑤<10	n=5 c=2 m=10 M=100	CFU/g	合格
15	沙门氏菌	GB 4789.4-2016	①未检出 ②未检出 ③未检出 ④未检出 ⑤未检出	n=5 c=0 m=0	/25g	合格

技术专用

此报告是本公司遵循印刷在背面的服务通用条款所出具,可在<http://www.cttlab.com>查询。样品由委托方提供,我司不对样品及其标识信息的真实性负责;产品是否符合法律法规规定,以相关行政机关的判定为准;除非另有说明,结果仅适用于收到的样品。本报告未经书面许可,不可部分复制。对本检测报告若有异议,请于收到报告之日起十五日内向我司提出,逾期不予受理。报告中带“N”标识的检测项目是未通过CNAS认可。

福建省国鼎检测技术有限公司

福建省泉州经济技术开发区孵化基地崇敏街4号厂房
电话: 0595-68099099
[Http://www.cttlab.com](http://www.cttlab.com)

传真: 0595-68296699

电邮: enquiry.fd@cttlab.com

热线: 400 6789 666



编号	检验项目	检验方法	检测结果	标准要求	单位	单项判定
16	菌落总数	GB 4789.2-2022	①<10 ②<10 ③<10 ④<10 ⑤<10	n=5 c=2 m=10000 M=100000	CFU/g	合格
17	金黄色葡萄球菌	GB 4789.10-2016 第二法	①<10 ②<10 ③<10 ④<10 ⑤<10	n=5 c=1 m=100 M=1000	CFU/g	合格
18	霉菌	GB 4789.15-2016 第一法	<10	≤150	CFU/g	合格
备注	/					

样品照片:



报告完

此报告是本公司遵循印刷在背面的服务通用条款所出具,可在<http://www.cttlab.com>查询。样品由委托方提供,我司不对样品及其标识信息的真实性负责;产品是否符合法律法规规定,以相关行政机关的判定为准;除非另有说明,结果仅适用于收到的样品。本报告未经书面许可,不可部分复制。对本检测报告若有异议,请于收到报告之日起十五日内向我司提出,逾期不予受理。报告中带“N”标识的检测项目是未通过CNAS认可。

福建省国鼎检测技术有限公司

 福建省泉州经济技术开发区孵化基地崇敏街4号厂房
 电话: 0595-68099099
[Http://www.cttlab.com](http://www.cttlab.com)

传真: 0595-68296699

 电邮: enquiry.fd@cttlab.com

热线: 400-6789-666

