

## 标签审核

ASH25-0073201-02

发布日期: 2025-09-03

客户名称: 玛氏食品(嘉兴)有限公司  
客户地址: 浙江省嘉兴经济技术开发区西南新区圣堂路 505 号

样品名称: 德芙福字春节礼盒(士力架花生夹心巧克力德芙丝滑牛奶巧克力脆香米脆米心牛奶巧克力) 276g 1\*10  
样品批号: /  
生产日期: 20250817  
生产商: 玛氏食品(嘉兴)有限公司  
玛氏食品(中国)有限公司  
生产商地址: 浙江省嘉兴经济技术开发区西南新区圣堂路 505 号  
北京市怀柔区雁栖经济开发区  
样品数量: 数盒  
样品规格: 276g/盒  
样品其他信息: 商标:德芙  
脆香米  
士力架

以上样品及信息由客户提供及确认, SGS 不承担证实客户提供信息的准确性、适当性和(或)完整性责任。

样品接收日期: 2025-09-01  
审核周期: 2025-09-01 ~ 2025-09-03  
结论: 经审核, 该标签所审核项目符合审核依据要求。



SGS 授权签字人

通标标准技术服务(上海)有限公司  
第 1 页, 共 7 页

扫码查看在线报告



ASH25-0073201-02  
报告验证请访问:  
check.sgsonline.com.cn



除非另有书面协议, 本报告由本公司依据《服务通用条款》出具。

《服务通用条款》印刷在正本报告纸背面, 或通过 <https://www.sgs.com/en/Terms-and-Conditions> 查询。请特别关注其中涉及责任限定, 赔偿以及司法管辖的相关条款。任何报告的持有方需知悉, 此报告内容仅反映SGS受限于客户指示下, 且在当时所得结论。SGS仅对其客户负责, 并且此报告不能免除交易各方根据交易文件所享有的权利和应履行的义务。未获得本公司书面批准, 本文件不得进行复制, 全文除外。任何未经授权对报告内容及形式进行的修改、伪造或扭曲都是违法行为, 违法者将会被追究法律责任。除非另有声明, 本测试报告所示结果仅涉及受测试样品。

注意: 检测/检验报告或证书的真实性, 请通过电话 (86-755) 83071443 或邮箱 CN.Doccheck@sgs.com 查询。

通标标准技术服务(上海)有限公司  
农产品检测

3<sup>rd</sup> Building, No.889, Yishan Road, Xuhui District, Shanghai, China 200233  
中国·上海·徐汇区宜山路889号3号楼 邮编: 200233

t (86-021) 6064 5376 www.sgsgroup.com.cn  
t (86-021) 6064 5376 sgs.china@sgs.com

样品描述:

样品编号	SGS 样品 ID	样品描述
1	ASH25-0073201-0001	定型包装 包装完好

审核依据:

GB 7718-2011 食品安全国家标准 预包装食品标签通则  
 GB 28050-2011 食品安全国家标准 预包装食品营养标签通则

审核结果:

标准规定标示内容	审核结果	条款要求	修改建议	
一、直接向消费者提供的预包装食品标签标示内容				
1	基本要求	符合	GB 7718-2011 3.1-3.11	/
2*	食品名称	符合	GB 7718-2011 4.1.2	/
3	配料表(配料/配料表或原料/原料与辅料)	符合	GB 7718-2011 4.1.3	/
4	配料的定量标示	符合	GB 7718-2011 4.1.4	/
5*	净含量和规格	符合	GB 7718-2011 4.1.5	/
6 生产者、经销者的名称、地址和联系方式				
6.1 国产预包装食品				
6.1.1	生产者/委托单位名称	符合	GB 7718-2011 4.1.6	/
6.1.2	生产者/委托单位地址	符合	GB 7718-2011 4.1.6	/
6.1.3	生产者/委托单位联系方式	符合	GB 7718-2011 4.1.6	/
7*	日期标示	符合	GB 7718-2011 4.1.7	/
8*	贮存条件	符合	GB 7718-2011 4.1.8	/
9	食品生产许可证编号	符合	GB 7718-2011 4.1.9	/
10	产品标准代号	符合	GB 7718-2011 4.1.10	/
11 其他标示内容				
11.1	辐照食品	不适用	GB 7718-2011 4.1.11.1	/
11.2	转基因食品	不适用	GB 7718-2011 4.1.11.2	/
11.3	营养标签	符合	GB 7718-2011 4.1.11.3 GB 28050-2011	/
11.4	质量(品质)等级	不适用	GB 7718-2011 4.1.11.4	/
二、推荐标示内容				
12	批号	不适用	GB 7718-2011 4.4.1	/
13	食用方法	不适用	GB 7718-2011 4.4.2	/
14	致敏物质	符合	GB 7718-2011 4.4.3	/
三、其他				
15	其他相关规定	不适用	GB 7718-2011 3.1	/
四、标示内容的豁免				
16	下列预包装食品可以免除标示保质期: 酒精度大于等于	不适用	GB 7718-2011 4.3.1	/

通标标准技术服务(上海)有限公司  
 第 2 页, 共 7 页

除非另有书面协议, 本报告由本公司依据《服务通用条款》出具。  
 《服务通用条款》印刷在正本报告纸背面, 或通过 <https://www.sgs.com/en/Terms-and-Conditions> 查询。请特别关注其中涉及责任限定, 赔偿以及司法管辖的相关条款。任何报告的持有方需知悉, 此报告内容仅反映SGS受限于客户指示下, 且在当时所得结论。SGS仅对其客户负责, 并且此报告不能免除交易各方根据交易文件所享有的权利和应履行的义务。未获得本公司书面批准, 本文件不得进行复制, 全文除外。任何未经授权对报告内容及形式进行的修改、伪造或扭曲都是违法行为, 违法者将会被追究法律责任。除非另有声明, 本测试报告所示结果仅涉及受测试样品。  
 注意: 检测/检验报告或证书的真实性, 请通过电话 (86-755) 83071443 或邮箱 CN.Doccheck@sgs.com 查询。



# 标签审核

ASH25-0073201-02

发布日期: 2025-09-03

标准规定标示内容	审核结果	条款要求	修改建议
10%的饮料酒；食醋；食用盐；固态食糖类；味精。			
17 当预包装食品包装物或包装容器的最大表面面积小于10cm <sup>2</sup> 时，可以只标示产品名称、净含量、生产者(或经销商)的名称和地址。	不适用	GB 7718-2011 4.3.2	/

**备注:**

1. 以上审核基于客户提供的信息，不包括内容真实性的核实。SGS 不承担证实客户提供信息的准确性的责任。
2. 非直接提供给消费者的预包装食品标签至少应标示上表中的\*项，其他内容如未在标签上标注，则应在说明书或合同中注明。

通标标准技术服务(上海)有限公司  
第 3 页, 共 7 页

除非另有书面协议，本报告由本公司依据《服务通用条款》出具。  
《服务通用条款》印刷在正本报告纸背面，或通过 <https://www.sgs.com/en/Terms-and-Conditions> 查询。请特别关注其中涉及责任限定，赔偿以及司法管辖的相关条款。任何报告的持有方需知悉，此报告内容仅反映SGS受限于客户指示下，且在当时所得结论。SGS仅对其客户负责，并且此报告不能免除交易各方根据交易文件所享有的权利和应履行的义务。未获得本公司书面批准，本文件不得进行复制，全文除外。任何未经授权对报告内容及形式进行的修改、伪造或扭曲都是违法行为，违法者将会被追究法律责任。除非另有声明，本测试报告所示结果仅涉及受测试样品。  
注意:检测/检验报告或证书的真实性,请通过电话(86-755) 83071443或邮箱 CN.Doccheck@sgs.com 查询。



3<sup>rd</sup> Building, No.889, Yishan Road, Xuhui District, Shanghai, China 200233  
中国·上海·徐汇区宜山路889号3号楼 邮编: 200233

t (86-021) 6064 5376 www.sgsgroup.com.cn  
t (86-021) 6064 5376 sgs.china@sgs.com

## 标签审核

ASH25-0073201-02

发布日期: 2025-09-03

样品照片:



通标标准技术服务(上海)有限公司  
第 4 页, 共 7 页

除非另有书面协议, 本报告由本公司依据《服务通用条款》出具。  
《服务通用条款》印刷在正本报告纸背面, 或通过 <https://www.sgs.com/en/Terms-and-Conditions> 查询。请特别关注其中涉及责任限定, 赔偿以及司法管辖的相关条款。任何报告的持有方需知悉, 此报告内容仅反映SGS受限于客户指示下, 且在当时所得结论。SGS仅对其客户负责, 并且此报告不能免除交易各方根据交易文件所享有的权利和应履行的义务。未获得本公司书面批准, 本文件不得进行复制, 全文除外。任何未经授权对报告内容及形式进行的修改、伪造或扭曲都是违法行为, 违法者将会被追究法律责任。除非另有声明, 本测试报告所示结果仅涉及受测试样品。  
注意: 检测/检验报告或证书的真实性, 请通过电话 (86-755) 83071443 或邮箱 CN.Doccheck@sgs.com 查询。

3<sup>rd</sup> Building, No.889, Yishan Road, Xuhui District, Shanghai, China 200233  
中国·上海·徐汇区宜山路889号3号楼 邮编: 200233

t (86-021) 6064 5376 www.sgs.com.cn  
t (86-021) 6064 5376 sgs.china@sgs.com

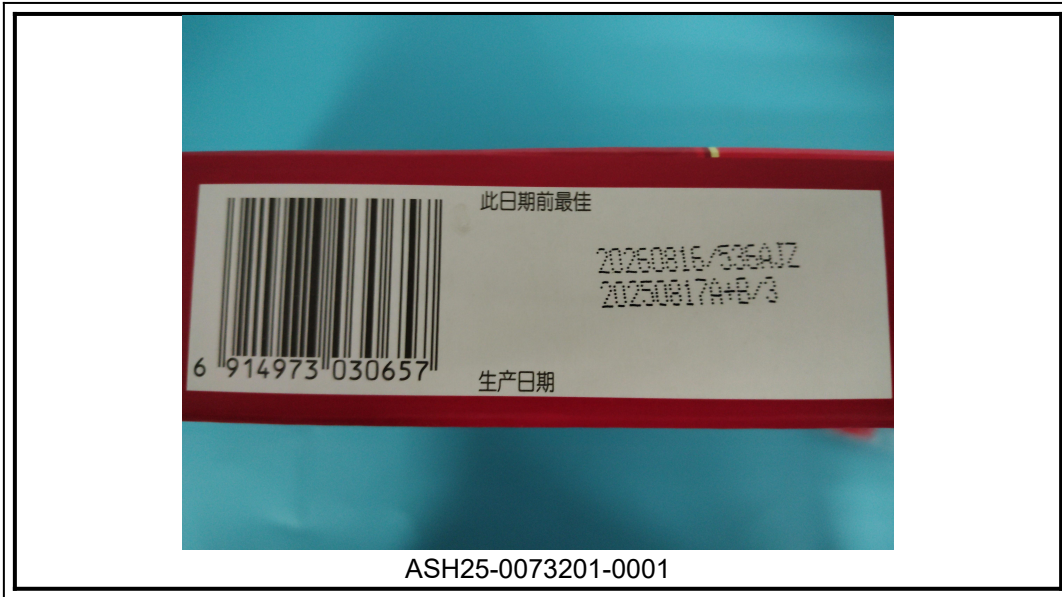
Member of the SGS Group (SGS SA)



任务  
★  
金测专  
& Testin  
nical Se



ASH25-0073201-0001



ASH25-0073201-0001

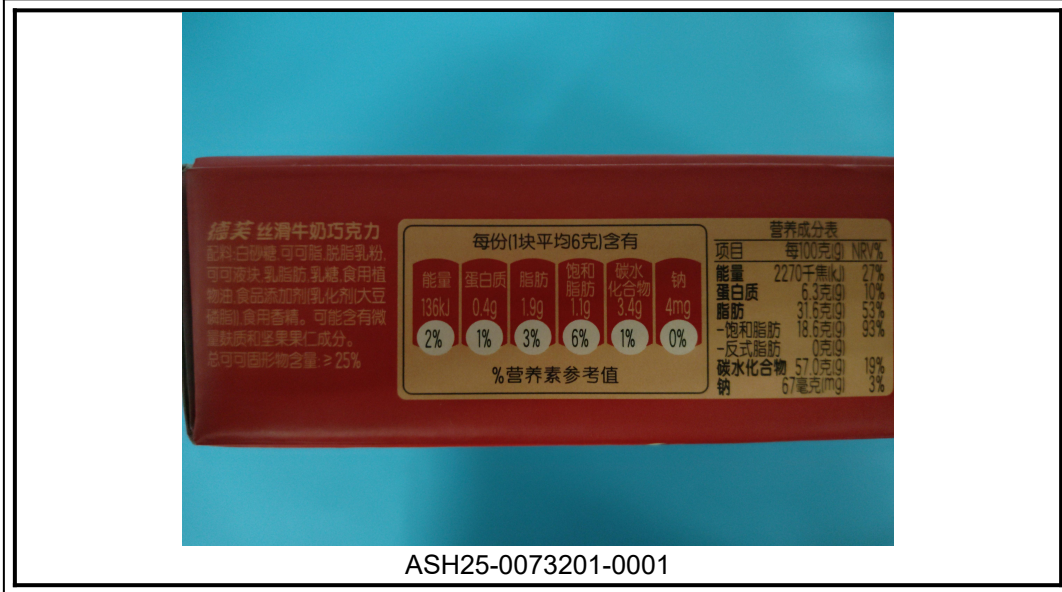
除非另有书面协议, 本报告由本公司依据《服务通用条款》出具。  
 《服务通用条款》印刷在正本报告纸背面, 或通过 <https://www.sgs.com/en/Terms-and-Conditions> 查询。请特别关注其中涉及责任限定, 赔偿以及司法管辖的相关条款。任何报告的持有方需知悉, 此报告内容仅反映SGS受限于客户指示下, 且在当时所得结论。SGS仅对其客户负责, 并且此报告不能免除交易各方根据交易文件所享有的权利和应履行的义务。未获得本公司书面批准, 本文件不得进行复制, 全文除外。任何未经授权对报告内容及形式进行的修改、伪造或扭曲都是违法行为, 违法者将会被追究法律责任。除非另有声明, 本测试报告所示结果仅涉及受测试样品。  
 注意: 检测/检验报告或证书的真实性, 请通过电话 (86-755) 83071443 或邮箱 CN.Doccheck@sgs.com 查询。



## 标签审核

ASH25-0073201-02

发布日期: 2025-09-03



ASH25-0073201-0001



ASH25-0073201-0001

通标标准技术服务(上海)有限公司  
第 6 页, 共 7 页

除非另有书面协议, 本报告由本公司依据《服务通用条款》出具。  
《服务通用条款》印刷在正本报告纸背面, 或通过 <https://www.sgs.com/en/Terms-and-Conditions> 查询。请特别关注其中涉及责任限定, 赔偿以及司法管辖的相关条款。任何报告的持有方需知悉, 此报告内容仅反映SGS受限于客户指示下, 且在当时所得结论。SGS仅对其客户负责, 并且此报告不能免除交易各方根据交易文件所享有的权利和应履行的义务。未获得本公司书面批准, 本文件不得进行复制, 全文除外。任何未经授权对报告内容及形式进行的修改、伪造或扭曲都是违法行为, 违法者将会被追究法律责任。除非另有声明, 本测试报告所示结果仅涉及受测试样品。  
注意: 检测/检验报告或证书的真实性, 请通过电话 (86-755) 83071443 或邮箱 CN.Doccheck@sgs.com 查询。



3<sup>rd</sup> Building, No.889, Yishan Road, Xuhui District, Shanghai, China 200233  
中国·上海·徐汇区宜山路889号3号楼 邮编: 200233

t (86-021) 6064 5376 www.sgs.com.cn  
t (86-021) 6064 5376 sgs.china@sgs.com



此照片仅限于随 SGS 正本报告使用

**注意事项:**

除非另有说明, 本标签审核结果仅与被审核标签有关。未经检验机构书面同意, 委托人不得擅自使用审核结果进行不当宣传。未经检验机构批准, 不得复制(全文复制除外)报告。

\*\*\*结束\*\*\*

除非另有书面协议, 本报告由本公司依据《服务通用条款》出具。  
《服务通用条款》印刷在正本报告纸背面, 或通过 <https://www.sgs.com/en/Terms-and-Conditions> 查询。请特别关注其中涉及责任限定, 赔偿以及司法管辖的相关条款。任何报告的持有方需知悉, 此报告内容仅反映SGS受限于客户指示下, 且在当时所得结论。SGS仅对其客户负责, 并且此报告不能免除交易各方根据交易文件所享有的权利和应履行的义务。未获得本公司书面批准, 本文件不得进行复制, 全文除外。任何未经授权对报告内容及形式进行的修改、伪造或扭曲都是违法行为, 违法者将会被追究法律责任。除非另有声明, 本测试报告所示结果仅涉及受测试样品。  
注意: 检测/检验报告或证书的真实性, 请通过电话 (86-755) 83071443 或邮箱 CN.Doccheck@sgs.com 查询。



...阳人...物...