



No. GZA202326571



230300341243  
有效期至2020年07月03日止



中国认可  
国际互认  
检测  
TESTING  
CNAS L10457

# 检 验 报 告

## TEST REPORT

样品名称  
Sample 120克蒟蒻果冻（芒果味）

受检单位  
Tested Part 河北喜之郎食品有限公司

检验类别  
Classification 委托检验

河北冠卓检测科技股份有限公司

Hebei Guanzhuo Detection Technology Co.,Ltd



## 注意事项

- 1、报告无“资质认定标识章”“检验检测专用章”和骑缝章无效。
- 2、本报告涂改、缺页、部分复印无效。
- 3、报告无授权签字人签章(或签字)无效。
- 4、若对报告有异议，请于报告收到之日起七个工作日内向本单位提出，逾期不予受理；
- 5、未经本单位书面同意，任何单位不得将此报告用于商业宣传等相关活动。
- 6、委托单位对所提供的有关委托单位信息和送检样品信息的真实性负责。

地址：河北省石家庄市元氏县元氏大街375号

邮政编码：051130

业务电话：0311-85335913、85335961


投诉电话：0311-67509212

传真：0311-67509211

网址：[www.hbgzjc.com](http://www.hbgzjc.com)

# 河北冠卓检测科技股份有限公司 检验报告

No. GZA202326571

样品名称	120克蒟蒻果冻（芒果味）	规格型号	120克
		商标	喜之郎
委托单位	广东喜之郎集团有限公司		
委托单位地址	深圳市南山区粤海街道蔚蓝海岸社区中心路3033号喜之郎大厦701		
受检单位	河北喜之郎食品有限公司		
标称生产单位	河北喜之郎食品有限公司		
检验类别	委托检验	生产日期/批号	20231107
样品状况	塑料袋 定型包装 包装无破损 样品未见异常 半固态	样品等级	/
检验周期	2023/11/24-2023/12/06		
样品总量	20袋	到/送样日期	2023/11/23
判定依据	GB/T 19883-2018、《果冻生产许可证审查细则》、GB 7718-2011、GB 19299-2015、GB 2760-2014、GB 28050-2011、JJF 1070-2005、GB 2762-2022		
检验项目	GB/T 19883-2018和《果冻生产许可证审查细则》中规定的检验项目		
检验结论	该样品所检项目符合【GB/T 19883-2018、GB 7718-2011、GB 19299-2015、GB 2760-2014、GB 28050-2011、JJF 1070-2005、GB 2762-2022】规定的要求。  （检验检测报告专用章） 签发日期：2023年12月06日		
备注	1、该报告仅对收到的样品检测结果负责 2、带#项目本实验室未通过CNAS认可		

批准人：王娣

王娣

审核人：杨晓梦

杨晓梦

编制人：南晓芳

南晓芳

# 河北冠卓检测科技股份有限公司

## 检验报告 (附页)

No. GZA202326571

序号	检验项目	单位	技术要求	检验结果	单项判定	检验方法
1	#色泽	/	具有该品种应有的色泽, 无异常色泽	具有该品种应有的色泽, 无异常色泽	符合	GB/T 19883-2018 6.1
2	#滋味、气味	/	具有该品种应有的滋味和气味, 无异味	具有该品种应有的滋味和气味, 无异味	符合	GB/T 19883-2018 6.1
3	#组织状态	/	具有该品种应有的组织状态, 允许含有果蔬籽、果蔬纤维、囊衣、果蔬皮、果蔬小粒等产品本底含有的物质, 无正常视力可见的外来异物	具有该品种应有的组织状态, 无果蔬籽、果蔬纤维、囊衣、果蔬皮、果蔬小粒等产品本底含有的物质, 无正常视力可见的外来异物	符合	GB/T 19883-2018 6.1
4	净含量	/	标注净含量120g; 单件允许短缺量 ≤4.5%	120.7g	符合	JJF 1070-2005 附 录C C.1
5	#规格-内容物长度	cm	≥6.0	7.45	符合	GB/T 19883-2018 6.3
6	#可溶性固形物 (以折光计)	g/100g	≥15.0	26.9	符合	GB/T 10786-2022 5
7	铅 (以Pb计)	mg/kg	≤0.4	未检出 (定量限: 0.05mg/kg)	符合	GB 5009.12-2017 第二法
8	苯甲酸及其钠盐 (以苯甲酸计)	g/kg	不得添加	未检出 (定量限: 0.01g/kg)	符合	GB 5009.28-2016 第一法
9	山梨酸及其钾盐 (以山梨酸计)	g/kg	≤0.5	0.207	符合	GB 5009.28-2016 第一法
10	糖精钠 (以糖精计)	g/kg	不得添加	未检出 (定量限: 0.01g/kg)	符合	GB 5009.28-2016 第一法
11	环己基氨基磺酸钠 (甜蜜素) (以环己基氨基磺酸计)	g/kg	≤0.65	未检出 (定量限: 0.030g/kg)	符合	GB 5009.97-2016 第一法
12	乙酰磺胺酸钾 (安赛蜜)	g/kg	≤0.3	未检出 (检出限: 4 μg/g)	符合	GB/T 5009.140- 2003
13	柠檬黄	g/kg	≤0.05	未检出 (检出限: 0.5mg/kg)	符合	GB 5009.35-2016
14	日落黄	g/kg	≤0.025	未检出 (检出限: 0.5mg/kg)	符合	GB 5009.35-2016
15	苋菜红	g/kg	≤0.05	未检出 (检出限: 0.5mg/kg)	符合	GB 5009.35-2016
16	胭脂红	g/kg	≤0.05	未检出 (检出限: 0.5mg/kg)	符合	GB 5009.35-2016
17	亮蓝	g/kg	≤0.025	未检出 (检出限: 1.0mg/kg)	符合	GB 5009.35-2016

# 河北冠卓检测科技股份有限公司

## 检验报告 (附页)

No. GZA202326571

序号	检验项目	单位	技术要求	检验结果	单项判定	检验方法
18	#诱惑红	g/kg	≤0.025	未检出 (测定低限: 2.5mg/kg)	符合	SN/T 1743-2006
19	二氧化硫残留量 (以SO <sub>2</sub> 计)	g/kg	不得添加	未检出 (定量限: 10mg/kg)	符合	GB 5009.34-2022 第一法
20	菌落总数	CFU/g	n=5, c=2, m=10 <sup>2</sup> , M=10 <sup>3</sup>	<10, <10, <10, <10, <10	符合	GB 4789.2-2022
21	大肠菌群	CFU/g	n=5, c=2, m=10, M=10 <sup>2</sup>	<10, <10, <10, <10, <10	符合	GB 4789.3-2016 第二法
22	霉菌	CFU/g	≤20	<10	符合	GB 4789.15-2016 第一法
23	酵母	CFU/g	≤20	<10	符合	GB 4789.15-2016 第一法
24	标签-基本要求	/	符合GB 7718-2011规定	标注符合要求	符合	GB 7718-2011 3.1-3.11
25	标签-食品名称	/	符合GB 7718-2011规定	蒟蒻果冻[芒果味]	符合	GB 7718-2011 4.1.2
26	标签-配料表	/	符合GB 7718-2011规定	水、果汁 (芒果原浆+苹果汁) ≥40%、果葡糖浆、白砂糖、魔芋粉 (蒟蒻) (≥0.16%)、食品添加剂 (槐豆胶、卡拉胶、黄原胶、刺云实胶、瓜尔胶、氯化钾、柠檬酸、柠檬酸钠、山梨酸钾)、食用香精	符合	GB 7718-2011 4.1.3
27	标签-配料的定量标示	/	符合GB 7718-2011规定	果汁 (芒果原浆+苹果汁) ≥40%; 魔芋粉 (蒟蒻) (≥0.16%)	符合	GB 7718-2011 4.1.4
28	标签-净含量和规格	/	符合GB 7718-2011规定	120克	符合	GB 7718-2011 4.1.5
29	标签-生产者名称	/	符合GB 7718-2011规定	河北喜之郎食品有限公司	符合	GB 7718-2011 4.1.6
30	标签-生产者地址	/	符合GB 7718-2011规定	河北省保定市定兴县朝阳路	符合	GB 7718-2011 4.1.6
31	标签-产品产地	/	符合GB 7718-2011规定	河北保定	符合	GB 7718-2011 4.1.6.1
32	标签-生产者或经销者的联系方式	/	符合GB 7718-2011规定	4008090808	符合	GB 7718-2011 4.1.6
33	标签-生产日期	/	符合GB 7718-2011规定	20231107	符合	GB 7718-2011 4.1.7

# 河北冠卓检测科技股份有限公司

## 检验报告 (附页)

No. GZA202326571

序号	检验项目	单位	技术要求	检验结果	单项判定	检验方法
34	标签-保质期	/	符合GB 7718-2011规定	12个月	符合	GB 7718-2011 4.1.7
35	标签-贮存条件	/	符合GB 7718-2011规定	避晒, 置于阴凉干燥处	符合	GB 7718-2011 4.1.8
36	标签-食品生产许可证编号	/	符合GB 7718-2011规定	SC11313062600043	符合	GB 7718-2011 4.1.9
37	标签-产品标准代号	/	符合GB 7718-2011规定	GB/T 19883	符合	GB 7718-2011 4.1.10
38	标签-营养标签	/	符合GB 28050-2011规定	标注符合要求	符合	GB 28050-2011
39	标签-标示分类名称	/	符合GB/T 19883-2018规定	果汁型果冻	符合	GB/T 19883-2018 8.1.2
40	标签-果汁型果冻应标示原果汁(浆)总含量, 当果汁型果冻中添加的原果浆含量不低于10%时可以标示为果浆果冻	/	符合GB/T 19883-2018规定	(芒果原浆+果汁) $\geq 40\%$	符合	GB/T 19883-2018 8.1.3
41	标签-标示警示语和食用方法	/	符合GB/T 19883-2018、GB 19299-2015规定	勿一口吞食; 三岁以下儿童不宜食用, 老人儿童须监护下食用	符合	GB/T 19883-2018 8.1.7、GB 19299-2015 4.2

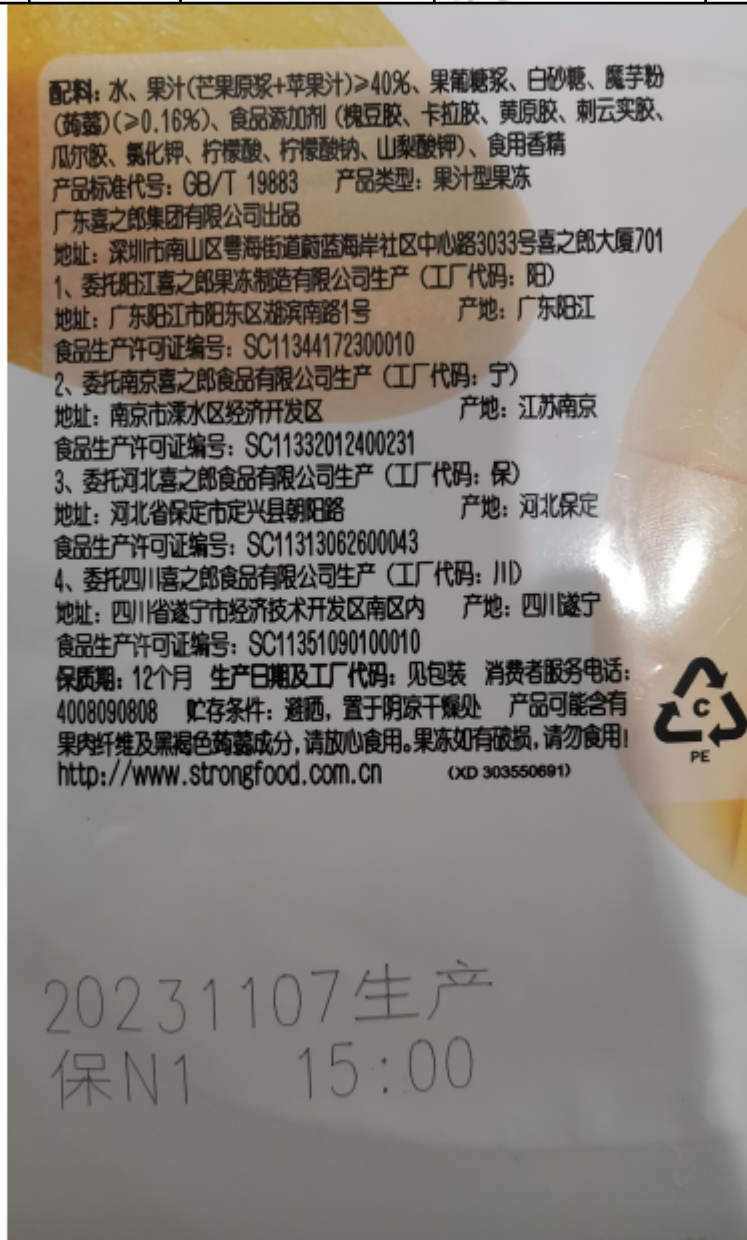
备注: 标识标签检验检测结果不包括内容真实性的核实。

# 河北冠卓检测科技股份有限公司

## 检验报告 (附页)

No. GZA202326571

序号	检验项目	单位	技术要求	检验结果	单项判定	检验方法
----	------	----	------	------	------	------



# 河北冠卓检测科技股份有限公司

## 检验报告 (附页)

No. GZA202326571

序号	检验项目	单位	技术要求	检验结果	单项判定	检验方法
----	------	----	------	------	------	------



河北冠卓检测科技股份有限公司

检验报告 (附页)

No. GZA202326571

序号	检验项目	单位	技术要求	检验结果	单项判定	检验方法
----	------	----	------	------	------	------



# 河北冠卓检测科技股份有限公司

## 检验报告 (附页)

No. GZA202326571

序号	检验项目	单位	技术要求	检验结果	单项判定	检验方法
----	------	----	------	------	------	------



以下空白