



232312341481



中国认可
国际互认
检测
TESTING
CNAS L12257

检测报告

Test Report

样品名称: 黑米紫薯粥 (粥类罐头)

委托单位: 成都达利食品有限公司

检测类型: 委托检测

成都市华测检测技术有限公司
Centre Testing International (Chengdu) Co., Ltd.

www.cti-cert.com
检验检测专用章



验证码: MG2B

检测报告

报告编号: A2240495928101004C

第 1 页 共 6 页

样品信息	样品名称	黑米紫薯粥(粥类罐头)		CTI 样品编号	GQ09927004
	商标	达利园		型号/规格/等级	360g/罐
	生产日期	20240723		批号	/
	样品数量	12 罐		样品状态	罐装/完好
	生产商	成都达利食品有限公司			
	生产商地址	四川省成都市新都区新斑路 188 号			
客户信息	委托单位	成都达利食品有限公司			
	委托单位地址	成都市新都区斑竹园镇新斑公路旁			
检测信息	样品接收日期	2024 年 08 月 16 日	样品检测日期	2024 年 08 月 16 日~2024 年 08 月 31 日	
	检测项目	色泽, 杂质, 气味、滋味, 外观, pH 值等 16 项			
	检测依据	GB 7718-2011《食品安全国家标准 预包装食品标签通则》, GB 28050-2011《食品安全国家标准 预包装食品营养标签通则》, 国家市场监督管理总局令 第 70 号《定量包装商品计量监督管理办法》, Q/DLJT 1012S-2023《粥类罐头》			
检测结论	经检测, 所检项目符合国家市场监督管理总局令 第 70 号《定量包装商品计量监督管理办法》, Q/DLJT 1012S-2023《粥类罐头》, GB 7718-2011《食品安全国家标准 预包装食品标签通则》, GB 28050-2011《食品安全国家标准 预包装食品营养标签通则》要求。  批准日期: 2024 年 08 月 31 日				
备注	/				

编制:

宋青萍

审核:

程丽

批准:

赵婷

日期:

2024 年 08 月 31 日

赵婷

授权签字人

成都市华测检测技术有限公司

成都市高新区新盛路 32 号

检测报告

报告编号: A2240495928101004C

第 2 页 共 6 页

检测结果:

序号	检测项目	单位	检测结果	检出限	标准要求	结论	检测方法
1	色泽*1	/	呈各种配料煮熟后的自然色泽	/	呈各种配料煮熟后的自然色泽	符合	GB/T 10786-2022 4.5
2	杂质*1	/	无有肉眼可见的外来杂质	/	无有肉眼可见的外来杂质	符合	GB/T 10786-2022 4.4
3	气味、滋味*1	/	具有本品应有滋味及气味,甜度适当,无异味的	/	具有本品应有滋味及气味,甜度适当,无异味的	符合	GB/T 10786-2022 4.6
4	外观*1	/	呈糯软粥状,粘稠适度。无结块及分层析水现象,内容物分布均匀,无硬粒现象。	/	呈糯软粥状,粘稠适度。允许有少量结块及分层析水现象,内容物分布均匀,无硬粒现象。	符合	GB/T 10786-2022 4.4
5	pH 值	/	6.53	/	5.0~7.5	符合	GB 5009.237-2016
6	干燥物含量*1	%	16.6	/	≥10	符合	GB/T 10786-2022 8
7	净含量	g	367.1	/	允许短缺 3% (≥349.2)	符合	JJF 1070-2005
8	可溶性固形物 (20°C, 按折光计法)*1	%	9.7	/	≥9.0	符合	GB/T 10786-2022 5
9	标签*1	/	符合	/	应符合 GB 7718-2011 和 GB 28050-2011 的要求	符合	GB 7718-2011 GB 28050-2011
10	铅(以 Pb 计)*1	mg/kg	未检出	0.02	≤0.5	符合	GB 5009.12-2023 第二法
11	锡(以 Sn 计)*1	mg/kg	未检出	定量限: 2.5	<250	符合	GB 5009.16-2023 第一法
12	安赛蜜*1	g/kg	未检出	0.0006	≤0.3	符合	GB 5009.140-2023
13	乙二胺四乙酸二钠	g/kg	0.156	0.01	≤0.25	符合	GB 5009.278-2016
14	黄曲霉毒素 B ₁	μg/kg	未检出	0.03	≤5.0	符合	GB 5009.22-2016 第一法

检测报告

报告编号: A2240495928101004C

第 3 页 共 6 页

检测结果:

序号	检测项目	单位	检测结果	检出限	标准要求	结论	检测方法
15	商业无菌*1	/	商业无菌	/	应符合罐头食品商业无菌要求	符合	GB 4789.26-2023
16	米酵菌酸#	mg/kg	未检出	定量限: 0.003	≤0.25	符合	GB 5009.189-2023 第二法
以下空白							

标签审核结果:

序号	标签项目	审核标准条款	审核意见
1	基本要求	GB 7718-2011 3.1~3.11	符合
2	食品名称	GB 7718-2011 4.1.2	符合
3	配料表	GB 7718-2011 4.1.3	符合
4	配料的定量标示	GB 7718-2011 4.1.4	符合
5	净含量和规格	GB 7718-2011 4.1.5	符合
6	生产者、经销者的名称、地址和联系方式	GB 7718-2011 4.1.6	符合
7	日期标示	GB 7718-2011 4.1.7	符合
8	贮存条件	GB 7718-2011 4.1.8	符合
9	食品生产许可证编号	GB 7718-2011 4.1.9	符合
10	产品标准代号	GB 7718-2011 4.1.10	符合
11	辐照食品	GB 7718-2011 4.1.11.1	/
12	转基因食品	GB 7718-2011 4.1.11.2	/
13	营养标签	GB 7718-2011 4.1.11.3 GB 28050-2011	符合
14	质量(品质)等级	GB 7718-2011 4.1.11.4	/
15	推荐标示内容	GB 7718-2011 4.4	符合

检测报告

报告编号: A2240495928101004C

第 4 页 共 6 页

备注:

1. *1 表示该项目/方法不在 CNAS 认可范围内。
2. 以上标签审核基于送审标签以及客户所提供的信息, CTI 华测不负责核实其真实性。
3. 商品条码和商品二维码不在本次标签审核范围之内。
4. 标签审核结果中“/”表示样品标签无此信息或审核标准条款中无此要求。
5. “未检出”表示检测结果小于检出限/定量限。
6. “#” 表示该项目/方法在我方 CMA 资质认定范围内, 不在我方 CNAS 认可范围内, 由云南华测检测认证有限公司完成, CMA 资质证书编号 162500340137, 且分包方该方法尚未获得 CNAS 的认可。
7. Q/DLJT 1012S-2023 由委托单位提供。

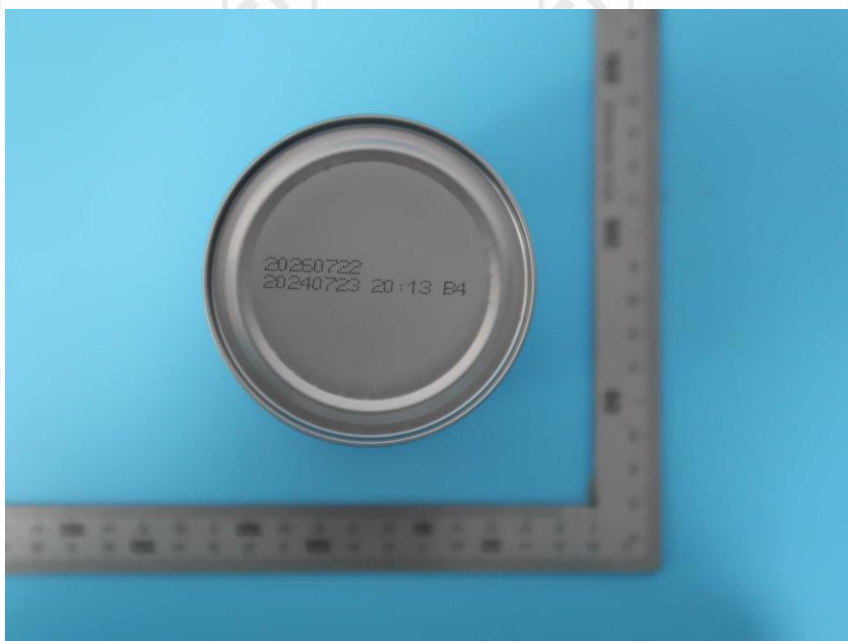
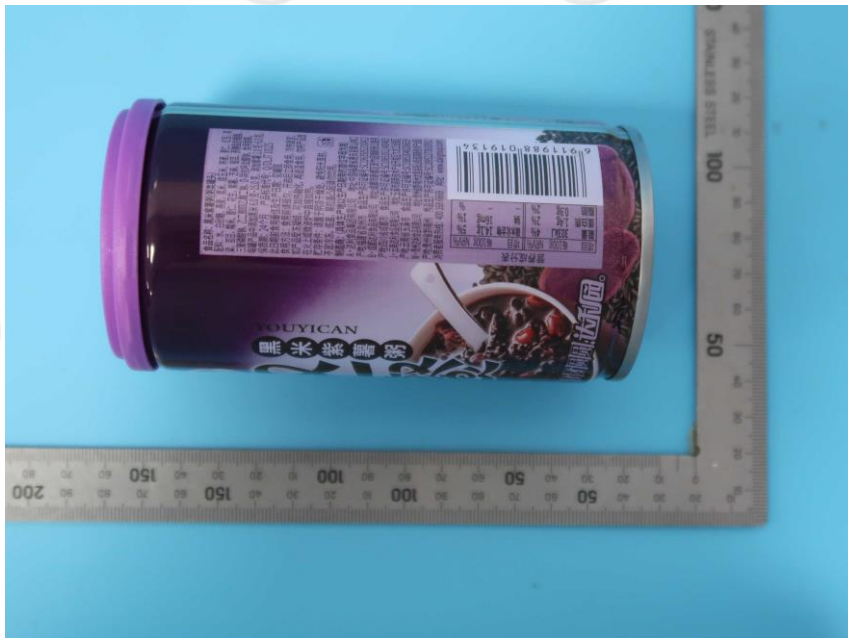
样品图片



检测报告

报告编号: A2240495928101004C

第 5 页 共 6 页



检测报告

报告编号: A2240495928101004C

第 6 页 共 6 页

声明:

1. 报告无批准人签字、检验检测专用章及报告骑缝章, 或经涂改, 以及复印报告未加盖红色检验检测专用章均视作无效。
2. 未经本公司批准, 不得部分复制本报告。
3. 样品信息及客户信息均由客户提供及确认, 本公司不负责核实其提供信息的准确性和完整性, 本报告检测结果仅对受检样品负责。
4. 不得擅自使用检测结果进行不当宣传。
5. 如果对检测结果有异议, 请于收到报告之日起 7 个工作日内提出, 逾期不予受理。
6. 扫描报告首页二维码, 或登陆官方网站 <https://mycti.cti-cert.com> 输入报告编号和报告首页验证码, 即可查询报告真伪; 如有疑问, 请联系邮箱: fdd.checkreport@cti-cert.com。

*** 报告结束 **

序号	检测项目	单位	检测结果	检出限	标准要求	结论	检测方法
1	固形物含量	%	75.9	/	≥55	符合	Q/DLJT 1012S-2023
以下空白							

声明:

- 1.以上检测项目仅供科研、教学、企业内部质量控制、企业产品研发等目的用，不具有对社会的证明作用。检测结果仅对受检样品负责。
- 2.参考标准: Q/DLJT 1012S-2023 《粥类罐头》。
3. Q/DLJT 1012S-2023 由委托单位提供。