



180800340043



中国认可
检测
TESTING
CNAS L2022

报告编号: A2240008288101001C

检测报告

样品名称: 安慕希希腊风味酸奶(黄桃+燕麦)

规格型号: 200g/瓶

委托单位: 内蒙古伊利实业集团股份有限公司

检验类型: 委托检验

黑龙江省华测检测技术有限公司

Heilongjiang Huace Testing International Corporation

www.cti-cert.com



验证码: 0ZXC

黑龙江省华测检测技术有限公司
检测报告

报告编号: A2240008288101001C

第 1 页 共 13 页

样品信息	样品名称	安慕希希腊风味酸奶(黄桃+燕麦)		
	商标	/	型号/规格	200g/瓶
	生产日期/批号	2024/01/02 20240102 B3 16:58:12 01S1	样品等级	/
	委托单位	内蒙古伊利实业集团股份有限公司		
	委托单位地址	内蒙古自治区呼和浩特市敕勒川乳业开发区伊利大街 1 号		
	标称生产厂家	林甸伊利乳业有限责任公司		
	生产厂家地址	黑龙江省大庆市林甸县林甸镇 G015 国道西侧		
	样品数量	12 瓶	样品状态	液态
检测信息	样品接收日期	2024 年 01 月 04 日	样品检测日期	2024 年 01 月 04 日~ 2024 年 01 月 15 日
	样品短号	HQ00262001		
	检测项目	色泽, 滋味、气味, 组织状态, 净含量 (单件定量包装商品允许短缺量), 碳水化合物等 26 项		
	判定依据	国家市场监督管理总局令第 70 号《定量包装商品计量监督管理办法》, GB 2762-2022《食品安全国家标准 食品中污染物限量》, GB 29921-2021《食品安全国家标准 预包装食品中致病菌限量》, 卫生部、工业和信息化部、农业部、工商总局、质检总局公告 2011 年第 10 号《关于三聚氰胺在食品中的限量值的公告》, GB 2761-2017《食品安全国家标准 食品中真菌毒素限量》, GB 7718-2011《食品安全国家标准 预包装食品标签通则》, GB 28050-2011《食品安全国家标准 预包装食品营养标签通则》, GB 19302-2010《食品安全国家标准 发酵乳》, GB 2760-2014《食品安全国家标准 食品添加剂使用标准》, 标签标示值		
检测结论	检测结论见报告下页。			
备注	-----			



编制人:

孙新宇

审核人:

赵文佳

批准人:

张岭

日期:

2024 年 01 月 16 日

张岭 授权签字人

黑龙江省华测检测技术有限公司 检测报告

报告编号: A2240008288101001C

第 2 页 共 13 页

检验检测结果:

序号	项目名称	单位	检测结果	检出限	技术要求	单项结论	检测方法
1	色泽 ^{*1}	/	具有与添加成分相符的色泽。	/	具有与添加成分相符的色泽。	符合	GB 19302-2010 4.2
2	滋味、气味 ^{*1}	/	具有与添加成分相符的滋味和气味。	/	具有与添加成分相符的滋味和气味。	符合	GB 19302-2010 4.2
3	组织状态 ^{*1}	/	组织细腻、均匀,无乳析出;具有添加成分特有的组织状态。	/	组织细腻、均匀,允许有少量乳清析出;风味发酵乳具有添加成分特有的组织状态。	符合	GB 19302-2010 4.2
4	净含量(单件定量包装商品允许短缺量)	%	0	/	4.5	符合	JJF 1070-2005
5	碳水化合物 ^{*1}	g/100g	14.5	/	≥80%标示值(标示值:13.5)	符合	GB 28050-2011
6	蛋白质	g/100g	3.23	0.008	≥2.3	符合	GB 5009.5-2016 第一法
7	灰分	g/100g	0.50	/	/	/	GB 5009.4-2016 第一法
8	能量	kJ/100g	418	/	≤120%标示值(标示值:412)	符合	GB 28050-2011

地址: 哈尔滨市利民开发区南京路南、星辰热力货场西科研楼 电话/传真: 0451-87137055/87137516

黑龙江省华测检测技术有限公司 检测报告

报告编号: A2240008288101001C

第 3 页 共 13 页

检验检测结果:

序号	项目名称	单位	检测结果	检出限	技术要求	单项结论	检测方法
9	标签	/	符合标准要求	/	应符合 GB 7718-2011 和 GB 28050-2011 的要求	符合	GB 7718-2011 GB 28050-2011
10	水分	g/100g	78.6	/	/	/	GB 5009.3-2016 第一法
11	酸度	° T	78.4	/	≥70.0	符合	GB 5009.239-2016 第一法
12	脂肪	g/100g	3.16	/	≥2.5	符合	GB 5009.6-2016 第三法
13	钙	mg/100g	103	定量限: 0.15	≥80%标示值(标示值: 95)	符合	GB 5009.92-2016 第一法
14	铬(以 Cr 计)	mg/kg	未检出	定量限: 0.03	≤0.3	符合	GB 5009.123-2014
15	总汞(以 Hg 计)	mg/kg	未检出	定量限: 0.01	≤0.01	符合	GB 5009.17-2021 第一篇 第一法
16	钠	mg/100g	29.5	定量限: 3	≤120%标示值(标示值: 60)	符合	GB 5009.91-2017 第一法
17	铅(以 Pb 计)	mg/kg	未检出	0.02	≤0.04	符合	GB 5009.12-2017 第二法
18	总砷(以 As 计)	mg/kg	未检出	定量限: 0.010	≤0.1	符合	GB 5009.11-2014 第一篇 第一法
19	苯甲酸及其钠盐(以苯甲酸计)	g/kg	未检出	定量限: 0.01	不得使用	符合	GB 5009.28-2016 第一法
20	黄曲霉毒素 M ₁	μg/kg	未检出	定量限: 0.015	≤0.5	符合	GB 5009.24-2016 第二法
21	三聚氰胺	mg/kg	未检出	定量限: 0.01	≤2.5	符合	GB/T 22388-2008 第二法

地址: 哈尔滨市利民开发区南京路南、星辰热力货场西科研楼 电话/传真: 0451-87137055/87137516

黑龙江省华测检测技术有限公司 检测报告

报告编号: A2240008288101001C

第 4 页 共 13 页

检验检测结果:

序号	项目名称	单位	检测结果	检出限	技术要求	单项结论	检测方法
22	大肠菌群	CFU/g	1#: <1 2#: <1 3#: <1 4#: <1 5#: <1	/	n=5, c=2, m=1 CFU/g, M= 5 CFU/g	符合	GB 4789.3-2016 第二法
23	霉菌	CFU/g	<10	/	≤30	符合	GB 4789.15-2016 第一法
24	酵母	CFU/g	<10	/	≤100	符合	GB 4789.15-2016 第一法
25	沙门氏菌	/25g	1#: 未检出 2#: 未检出 3#: 未检出 4#: 未检出 5#: 未检出	/	n=5, c=0, m=0 /25g	符合	GB 4789.4-2016
26	金黄色葡萄球菌	/25g	1#: 未检出 2#: 未检出 3#: 未检出 4#: 未检出 5#: 未检出	/	n=5, c=0, m=0 /25g	符合	GB 4789.10-2016 第一法
以下空白							

黑龙江省华测检测技术有限公司 检测报告

报告编号: A2240008288101001C

第 5 页 共 13 页

标签审核结果:

序号	标签项目	审核标准条款	审核意见
1	基本要求	GB 7718-2011 3.1~3.11	符合
2	食品名称	GB 7718-2011 4.1.2	符合
3	配料表(包括配料的定量标示)	GB 7718-2011 4.1.3& 4.1.4	符合
4	净含量和规格	GB 7718-2011 4.1.5	符合
5	生产者、经销者的名称、地址和联系方式	GB 7718-2011 4.1.6	符合
6	日期标示	GB 7718-2011 4.1.7	符合
7	贮存条件	GB 7718-2011 4.1.8	符合
8	食品生产许可证编号	GB 7718-2011 4.1.9	符合
9	产品标准代号	GB 7718-2011 4.1.10	符合
10	辐照食品	GB 7718-2011 4.1.11.1	/
11	转基因食品	GB 7718-2011 4.1.11.2	/
12	营养标签	GB 7718-2011 4.1.11.3 GB 28050-2011	符合
13	质量(品质)等级	GB 7718-2011 4.1.11.4	/

地址: 哈尔滨市利民开发区南京路南、星辰热力货场西科研楼 电话/传真: 0451-87137055/87137516

黑龙江省华测检测技术有限公司 检测报告

报告编号: A2240008288101001C

第 6 页 共 13 页

- 备注:
1. 以上审核基于送审标签以及客户所提供的信息, CTI 不负责核实其真实性。
 2. 审核内容针对表中所列条款。
 3. “/” 表示此条款不适用于该产品标签, 或该产品标签无此条款要求。
 4. GB 28050-2011 3.4 (仅审核营养标签的格式及 NRV%值)。
 5. 不审核“营养成分表”中营养素含量值的准确性及合理性。
 6. 以上审核不包括配料表中配料排列顺序以及配料表中食品添加剂是否超范围添加的审核, 只负责审核配料表的引导词是否正确及食品添加剂名称是否正确。
 7. 若样品为电子版标签, 审核内容不包括强制标示内容的字符高度以及生产日期格式, 以实物印刷为准。
 8. 若样品为样版标签, 审核内容不包括生产日期格式, 以实物印刷为准。
 9. 若样品为进口预包装食品标签, 仅负责审核简体中文标示内容, 不负责审核原繁体字标签、中英文对应情况及某些不适用条款。
 10. 标签项目不包括二维码、商品条码的审核。
 11. 不负责审核字体、符号、图形、形象、商标、品牌、专利等的版权、适用范围及其使用权。
 12. *1 表示该项目/方法不在黑龙江省华测检测技术有限公司 CNAS 认可范围内。
 13. 采样方案系数:
 - n: 同一批次产品应采集的样品件数
 - c: 最大可允许超出 m 值的样品数
 - m: 微生物指标可接受水平的限量值
 - M: 微生物指标的最高安全限量值。
 14. 按照二级采样方案设定的指标, 在 n 个样品中, 允许有 $\leq c$ 个样品其相应微生物指标检验值大于 m 值。
 15. 按照三级采样方案设定的指标, 在 n 个样品中, 允许全部样品中相应微生物指标检验值小于或等于 m 值; 允许有 $\leq c$ 个样品其相应微生物指标检验值在 m 值和 M 值之间; 不允许有样品相应微生物指标检验值大于 M 值。

黑龙江省华测检测技术有限公司 检测报告

报告编号: A2240008288101001C

第 7 页 共 13 页

样品图片



地址: 哈尔滨市利民开发区南京路南、星辰热力货场西科研楼 电话/传真: 0451-87137055/87137516

黑龙江省华测检测技术有限公司 检测报告

报告编号: A2240008288101001C

第 8 页 共 13 页



地址: 哈尔滨市利民开发区南京路南、星辰热力货场西科研楼 电话/传真: 0451-87137055/87137516

黑龙江省华测检测技术有限公司 检测报告

报告编号: A2240008288101001C

第 9 页 共 13 页

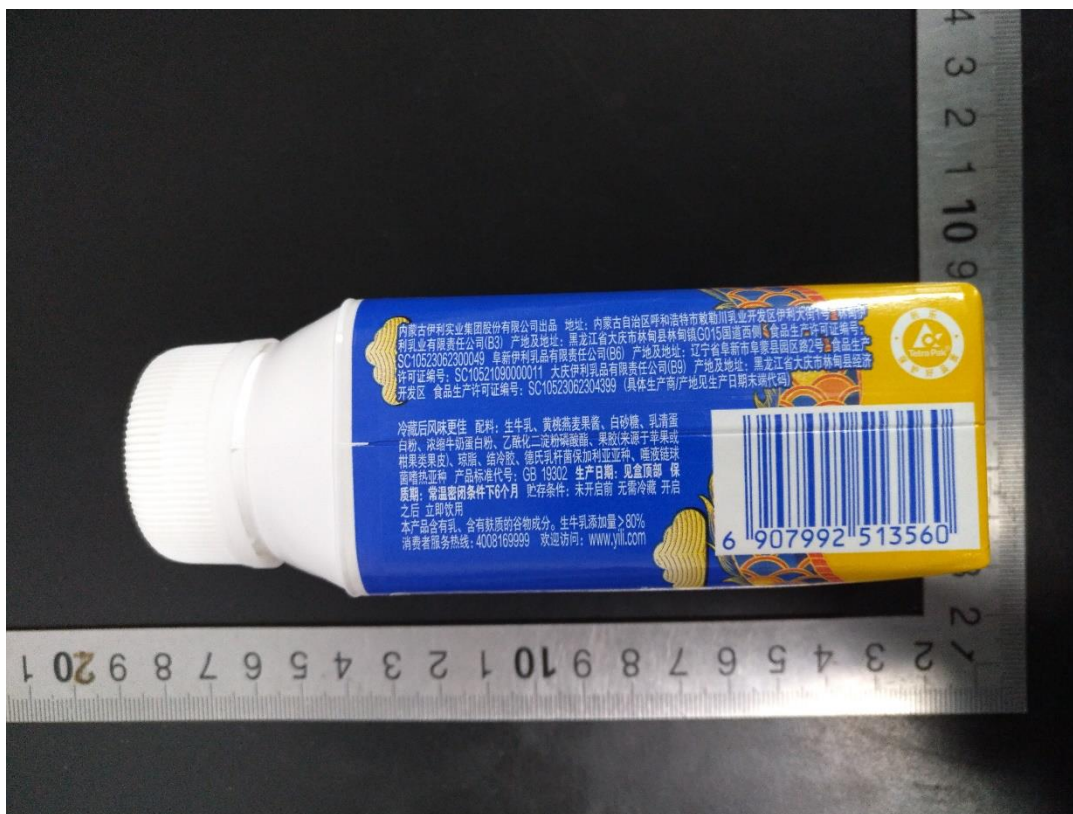


地址: 哈尔滨市利民开发区南京路南、星辰热力货场西科研楼 电话/传真: 0451-87137055/87137516

黑龙江省华测检测技术有限公司 检测报告

报告编号: A2240008288101001C

第 10 页 共 13 页



地址: 哈尔滨市利民开发区南京路南、星辰热力货场西科研楼 电话/传真: 0451-87137055/87137516

黑龙江省华测检测技术有限公司 检测报告

报告编号: A2240008288101001C

第 11 页 共 13 页

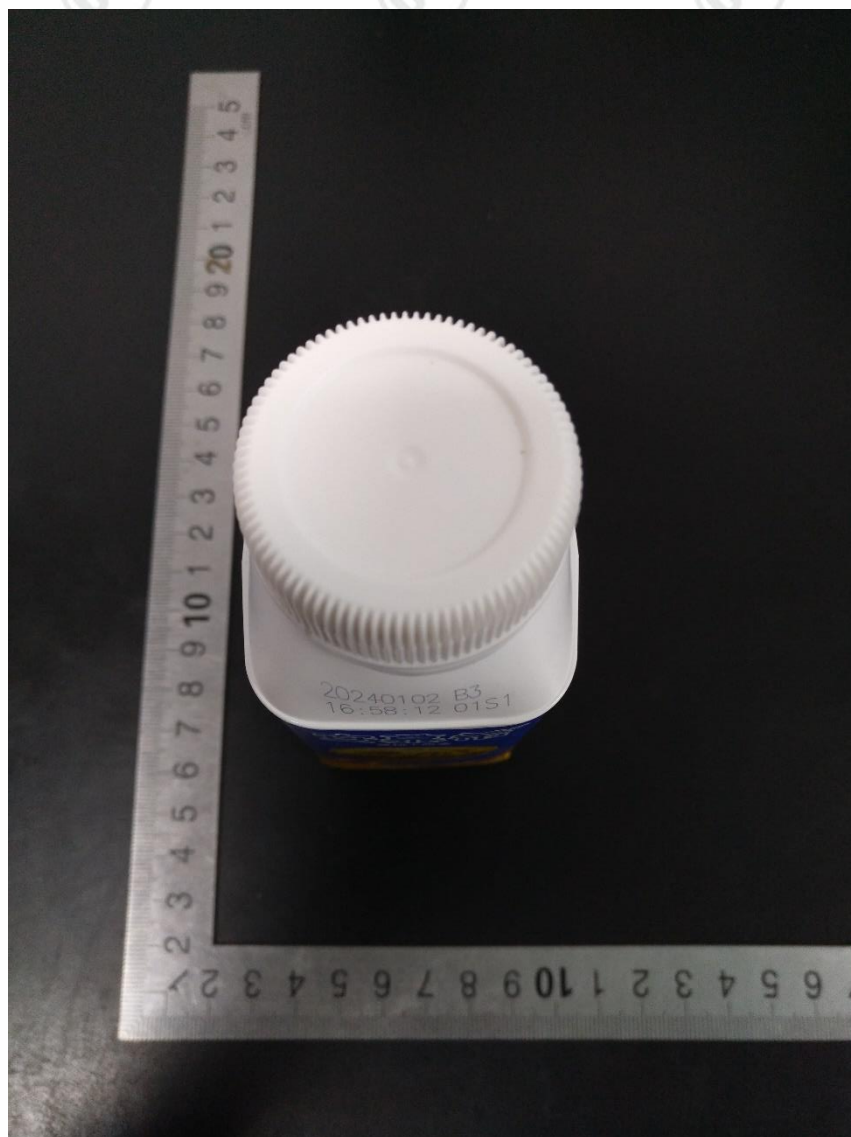


地址: 哈尔滨市利民开发区南京路南、星辰热力货场西科研楼 电话/传真: 0451-87137055/87137516

黑龙江省华测检测技术有限公司 检测报告

报告编号: A2240008288101001C

第 12 页 共 13 页



地址: 哈尔滨市利民开发区南京路南、星辰热力货场西科研楼 电话/传真: 0451-87137055/87137516

黑龙江省华测检测技术有限公司 检测报告

报告编号: A2240008288101001C

第 13 页 共 13 页

声明:

1. 报告无批准人签字、检验检测专用章及报告骑缝章, 或经涂改, 以及复印报告未加盖红色检验检测专用章均视作无效。
2. 未经本公司批准, 不得部分复制本报告。
3. 样品信息由客户提供, 本报告检测结果仅对受检样品负责。
4. 不得擅自使用检测结果进行不当宣传。
5. 如果对检测结果有异议, 请于收到报告之日起 7 个工作日内提出, 逾期不予受理。
6. 扫描报告首页二维码, 或登陆官方网站 <https://mycti.cti-cert.com> 输入报告编号和报告首页验证码, 即可查询报告真伪; 如有疑问, 请联系邮箱: fdd.checkreport@cti-cert.com。

*** 报告结束 ***