



中国认可  
国际互认  
检测  
TESTING  
CNAS L0116

# 检测报告

## TEST REPORT



扫一扫查真伪



扫一扫关注我们

报告编号  
REPORT NO. 2413401724

样品名称  
NAME OF SAMPLE 水溶 C100 柠檬味复合果汁饮料

委托单位  
CUSTOMER 农夫山泉股份有限公司

受检单位  
INSPECTED ENTITY /

检测类别  
TEST CATEGORY 委托检测

浙江方圆检测集团股份有限公司  
ZHEJIANG FANGYUAN TEST GROUP CO., LTD.  
国家预包装食品质量检验检测中心(浙江)  
NATIONAL CENTER OF QUALITY INSPECTION FOR PREPACKAGED FOODS (ZHEJIANG)

浙江方圆检测集团股份有限公司  
国家预包装食品质量检验检测中心(浙江)检测报告  
TEST REPORT

样品名称 Name of Sample	水溶 C100 柠檬味复合果汁 饮料	检测类别 Test Category	委托检测
型号规格 Model 等级 Grade	445mL/瓶 合格品	商标 Trademark	水溶 C100
生产日期 Date of Manufacture	2024-2-5	批号或编号 Serial No.	20240205 H7
委托单位(客户)名称 Name of Customer	农夫山泉股份有限公司	受检单位 Inspected Entity	/
联络信息 Contact Information	杭州市西湖区葛衙庄 181 号	生产单位 Manufacturer	农夫山泉(建德)新安江 饮料有限公司
抽样者 Sampling Organization	/	抽样基数 Number of Samples	/
抽样地点 Sample Location	/	抽样数量 Number of Sample(s) For Inspection	/
抽样日期 Sampling Date	/	到样数量 Receiving Number of Sample(s)	15 瓶
送样者 Sample(s) Deliverer	农夫山泉股份有限公司	到样日期 Receiving Date of Sample(s)	2024 年 02 月 20 日
判定依据 Identification Standard	Q/NFS0008S-2023《(复合)果(蔬)汁饮料》;GB 28050-2011《食品安全国家标准 预包装食品营养标签通则》;产品明示质量指标		
检测依据 Test Requirements	详见报告内页		
检测项目 Test Item(s)	共 30 项, 详见报告内页		
样品描述、状态 Description and Condition of Sample(s)	包装完好		
检测日期 Test Date	2024 年 02 月 20 日 至 2024 年 02 月 29 日	检测地点 Test Location	下沙检测基地
检测结论 Test Summary	依据上述检测依据, 对所送样品进行检测, 所检项目的检测结果均符合判定 依据要求。  (盖章) Test Seal 批准日期: 2024 年 03 月 01 日 Date of Approval		
备注 Remarks	该检测样品委托方标称生产单位为: 农夫山泉(建德)新安江饮料有限公司 能量、碳水化合物的计算按卫生部《预包装食品营养标签通则》(GB28050-2011) 问答(修订版)		

批准:  
Approved by

张杰

审核:  
Verified by

子峰

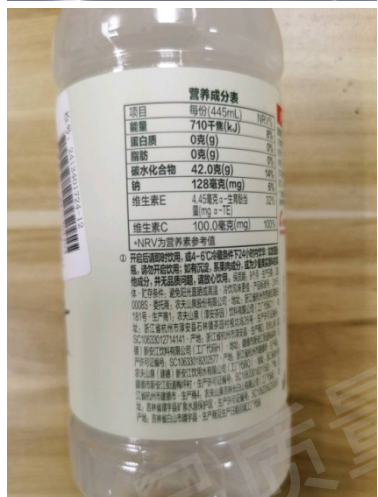
编制:  
Composed by

刘鸣慧

# 检测报告

## TEST REPORT

样品外观及标识照片  
(Photo and Nameplate of the Inspected Sample(s))



检测报告的其它说明  
(Other Explanation of the Test Report)

/

# 检测报告

## TEST REPORT

序号 Series Number	检测项目 Test Items	技术要求 Requirement	检测结果 Test Results	单项结论 Item Conclusion	检测依据 Test Requirements
1	感官	按 Q/NFS 0008S-2023 规定	色泽: 具有该产 品应有的色泽 组织形态: 具有 该产品应有的形 态, 无正常视力 可见外来异物 滋、气味: 具有 该产品应有的滋 味、气味, 无异 味、无异味	符合	GB 7101-2022
2	净含量 (作单件考核), mL	$\geq 432$	455	符合	JJF 1070-2005
3	可溶性固形物, %	6~14	10.3	符合	GB/T 12143-2008
4	总酸 (以无水柠檬酸计, w/w), %	0.20~0.80	0.51	符合	GB 12456-2021
5	维生素 C, mg/kg	250~500	484	符合	GB 5009.86-2016
6	维生素 E, mg $\alpha$ -TE/445mL	$\geq 3.56$	4.82	符合	GB 5009.82-2016
7	铅 (以 Pb 计), mg/kg	$\leq 0.03$	未检出 (检出 限: 0.02mg/kg)	符合	GB 5009.12-2017
8	展青霉素, $\mu$ g/L	$\leq 50$	未检出 (定量 限: 10 $\mu$ g/L)	符合	GB 5009.185-2016
9	苯甲酸及其钠盐 (以苯 甲酸计), g/kg	$\leq 1.0$	未检出 (定量 限: 0.01g/kg)	符合	GB 5009.28-2016
10	山梨酸及其钾盐 (以山 梨酸计), g/kg	$\leq 0.5$	未检出 (定量 限: 0.01g/kg)	符合	GB 5009.28-2016
11	糖精钠 (以糖精计), g/kg	不得使用	未检出 (定量 限: 0.01g/kg)	符合	GB 5009.28-2016
12	乙酰磺胺酸钾 (安赛 蜜), g/kg	$\leq 0.3$	未检出 (检出 限: 4 $\mu$ g/g)	符合	GB/T 5009.140-2003
13	甜蜜素 (以环己基氨基 磺酸计), g/kg	$\leq 0.65$	未检出 (定量 限: 0.030g/kg)	符合	GB 5009.97-2016
14	柠檬黄, g/kg	$\leq 0.1$	未检出 (检出 限: 0.5mg/kg)	符合	GB 5009.35-2016
15	日落黄, g/kg	$\leq 0.1$	未检出 (检出 限: 0.5mg/kg)	符合	GB 5009.35-2016

# 检测报告

## TEST REPORT

序号 Series Number	检测项目 Test Items	技术要求 Requirement	检测结果 Test Results	单项结论 Item Conclusion	检测依据 Test Requirements
16	胭脂红, g/kg	$\leq 0.05$	未检出 (检出 限:0.5mg/kg)	符合	GB 5009.35-2016
17	苋菜红, g/kg	$\leq 0.05$	未检出 (检出 限:0.5mg/kg)	符合	GB 5009.35-2016
18	亮蓝, g/kg	$\leq 0.025$	未检出 (检出 限:0.2mg/kg)	符合	GB 5009.35-2016
19	诱惑红, g/kg	$\leq 0.1$	未检出 (检出 限:2.5mg/kg)	符合	SN/T 1743-2006
20	菌落总数, CFU/mL	n=5, c=1, m=100, M=10000	<1, <1, <1, <1, <1	符合	GB 4789.2-2022
21	大肠菌群, CFU/mL	n=5, c=2, m=1, M=10	<1, <1, <1, <1, <1	符合	GB 4789.3-2016
22	霉菌, CFU/mL	$\leq 20$	<1	符合	GB 4789.15-2016
23	酵母, CFU/mL	$\leq 20$	<1	符合	GB 4789.15-2016
24	沙门氏菌	n=5, c=0, m=0/25mL	未检出/25mL, 未 检出/25mL, 未检 出/25mL, 未检出 /25mL, 未检出 /25mL	符合	GB 4789.4-2016
25	能量, kJ/445mL	$\leq 852$	711	符合	/
26	碳水化合物, g/445mL	$\geq 33.6$	41.4	符合	/
27	蛋白质, g/100mL	$\leq 0.5$	0.017	符合	GB 5009.5-2016
28	脂肪, g/100mL	$\leq 0.5$	0.04	符合	GB 5009.6-2016
29	钠, mg/445mL	$\leq 154$	113	符合	GB 5009.91-2017

本页以下空白

# 检 测 报 告

## TEST REPORT

	检测项目 Test Items	技术要求 Requirement	检测结果 Test Results	单项结论 Item Conclusion	检测依据 Test Requirement	
30	标签	食品名称	按 GB 7718-2011 4.1.2 条款规定	符合	符合	GB 7718-2011、 GB 28050-2011
		配料表	按 GB 7718-2011 4.1.3 条款规定	符合	符合	
		净含量和规格	按 GB 7718-2011 4.1.5 条款规定	符合	符合	
		生产者、经销者的名称、地址和联系方式	按 GB 7718-2011 4.1.6 条款规定	符合	符合	
		日期标示	按 GB 7718-2011 4.1.7 条款规定	符合	符合	
		贮存条件	按 GB 7718-2011 4.1.8 条款规定	符合	符合	
		食品生产许可证编号	按 GB 7718-2011 4.1.9 条款规定	符合	符合	
		产品标准代号	按 GB 7718-2011 4.1.10 条款规定	符合	符合	
		营养标签	按 GB 28050-2011 3.2 条款规定	符合	符合	
			按 GB 28050-2011 3.3 条款规定	符合		
			按 GB 28050-2011 3.5 条款规定	符合		
按 GB 28050-2011 4.1 条款规定	符合					
按 GB 28050-2011 6 条款规定	符合					
其他标示内容	按 GB 7718-2011 4.1.11 条款规定	符合	符合			
标签项目不包括对字符的高度、标签内容真实性、营养声称相关内容的核查和核实。						
备注: / Remarks						

以下空白 TEST REPORT END

# 声 明

- 一、本机构保证检测的公正性、独立性和诚实性，对报告的内容负责，报告中由委托方提供的信息的真实性由委托方负责。
- 二、本报告未盖本机构红色检验检测专用印章、骑缝章无效；报告复印件未重新加盖本机构红色检验检测专用印章、骑缝章无效。
- 三、本报告无编制、审核、批准人签字无效；本报告涂改无效。
- 四、本机构接受的送检样品，其代表性和真实性由委托方负责。本机构对委托方提供的样品及相关技术资料保密。
- 五、本机构不负责抽样时，本报告的检测数据和结果只对收到的样品负责。委托方若对本报告有异议，应及时向本机构提出。政府行政管理部下达的指令性任务，被检方对抽检结果有异议时，应按政府行政管理部文件规定及国家相关法律、法规规定进行。
- 六、除特别约定、标准或规范中有明确规定外，本报告以实测值进行符合性判定，未考虑测量不确定度的影响。
- 七、本报告各页均为报告不可分割之部分，未完整使用本报告全文由此造成的任何不良后果，本机构不负相应的法律责任。

## 浙江方圆检测集团股份有限公司 实验室及业务联系方式

**下沙检测基地：**浙江省杭州市杭州经济技术开发区下沙路 300 号  
**联系电话：**（业务部）0571-86839998、85127775（传真）  
（办公室）0571-85025102、85022906（传真）

### 附设国家质检中心：

国家化学建材质量检验检测中心  
国家皮革质量检验检测中心（浙江）  
国家电器安全质量检验检测中心（浙江）  
国家预包装食品质量检验检测中心（浙江）  
国家电子商务消费品质量检验检测中心（浙江）

**网 址：** <http://www.fytest.com>  
**电子邮箱：** [fywb@fytest.com](mailto:fywb@fytest.com)  
**申诉电话：** 0571-85125768、85122061（电商业务）  
**附设省质检中心：**  
浙江省黄金珠宝饰品质量检验中心  
浙江省电动车辆产品质量检验中心  
浙江省低压电器产品质量检验中心  
浙江省智能技术质量检验中心

实验室地址	各实验室业务领域范围详见官网	联系方式
<b>11 号大街实验室：</b> 浙江省杭州市杭州经济技术开发区 11 号大街 6 号 <b>建友实验室：</b> 浙江省杭州市钱塘区文海北路 370 号建友科创园 1 号楼 <b>杭师大实验室：</b> 浙江省杭州市余杭区余杭塘路 2318 号		0571-86918254、0571-86918255（传真） <a href="mailto:gjhxjc@fytest.com">gjhxjc@fytest.com</a>
<b>七格实验室：</b> 浙江省杭州市杭州经济技术开发区下沙街道幸福南路 115 号 13 号楼（机械轻工）、5 号楼（信电工程、电器） 6 号楼（金属制品、食品、包装）		0571-85225771、 <a href="mailto:fjxqg@fytest.com">fjxqg@fytest.com</a> （机械轻工） 0571-85025213、 <a href="mailto:gjwlv@fytest.com">gjwlv@fytest.com</a> （信电工程） 0571-85809698、 <a href="mailto:fjs@fytest.com">fjs@fytest.com</a> （金属制品）
<b>杭职实验室：</b> 浙江省杭州市下沙高教园区学源街 68 号		0571-85127726、85127775（传真）
<b>萧山实验室：</b> 浙江省杭州市萧山区建设三路 933 号三楼 <b>萧山产业园实验室：</b> 浙江省杭州市萧山区鸿兴路 158 号长三角珠宝产业园 A 幢 5 楼 <b>吴山实验室：</b> 浙江省杭州市上城区河坊街 376 号 2 楼 235-237		0571-85027049、0571-85027049-216（传真） 0571-86070521（产业园） 0571-85352836（吴山）、 <a href="mailto:zjgem@fytest.com">zjgem@fytest.com</a>
<b>美妆小镇实验室：</b> 浙江省湖州市吴兴区埭溪镇杭长桥南路 12466 号美妆小镇美妆大厦八楼 <b>西溪实验室：</b> 浙江省杭州市余杭区五常大道 158 号达峰科创园 1 号楼		0571-85589438、0571-85129826（传真）
<b>新市实验室：</b> 浙江省湖州市德清县新市工业园区海久路 1 号		0571-85225771、0571-85125167（传真）
<b>柯桥实验室：</b> 浙江省绍兴市柯桥区安昌镇安华路 68 号诗韵商务楼 <b>柯桥精工广场实验室：</b> 浙江省绍兴市柯桥区精工广场 11 幢		0575-85641133（安昌） 0575-84131981（精工）、 <a href="mailto:fyfz@fytest.com">fyfz@fytest.com</a>
<b>诸暨实验室：</b> 浙江省绍兴市诸暨市山下湖镇华东国际珠宝城一期市场 C04		0575-87779860、 <a href="mailto:zjgem@fytest.com">zjgem@fytest.com</a>
<b>东阳实验室：</b> 浙江省金华市东阳市白云街道东阳中国木雕城红木家具馆二期		0571-85027049、 <a href="mailto:zjgem@fytest.com">zjgem@fytest.com</a>
<b>嵊州实验室：</b> 浙江省绍兴市嵊州市浦口街道浦南大道 388 号科技创业中心科创大楼 A 座 6 楼、7 楼，孵化厂房 2 号东 1、东 2 单元		0575-81391766 <a href="mailto:szfyjc2021@163.com">szfyjc2021@163.com</a>
<b>海宁实验室：</b> 浙江省海宁市海洲西路中国皮革城 12 号楼		0573-80708018、0573-87236612（传真） <a href="mailto:blc_fyt@163.com">blc_fyt@163.com</a> 、 <a href="mailto:gjpg@fytest.com">gjpg@fytest.com</a>
<b>嘉兴实验室：</b> 浙江省嘉兴市广穹路 400 号		0573-82077811、0573-82099578 0573-82077811（传真）、 <a href="mailto:diyadianqi@fytest.com">diyadianqi@fytest.com</a>